

OSRODEK DOKUMENTACJI  
ZABYTEKOW W WARSZAWIE  
KARTA EWIDENCYJNA ZABYTEKOW  
ARCHITEKTURY I BUDOWNICTWA

A B C D E F G H I J K L M N O P R S T U V W X Y Z

Nr 4653

1. Obiekt 861/2

BUDYNEK ADMINISTRACYJNY

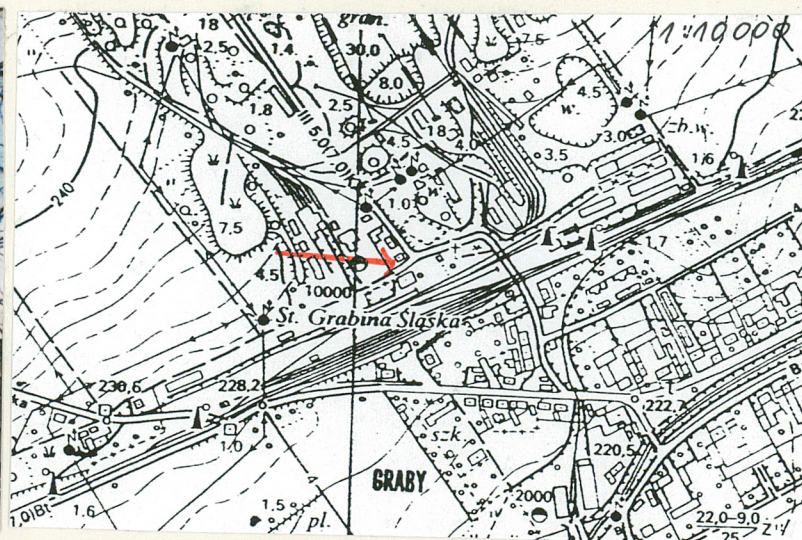
2. Czas powstania

ok.1890

3. Miejscowość

STRZEGOM- Grabina

11. Zdjęcia, rzut, przekrój, sytuacja, orientacja



4. Adres

ul.Górnicza 6

nr hipoteczny .....

lub. ewid. gruntów .....

5. Przynależność administracyjna

województwo wałbrzyskie

gmina m.Strzegom pow. ŚWIDNICA

6. Poprzednie nazwy miejscowości

Gräben

7. Przynależność administracyjna  
przed 1 VI 1975

województwo wrocławskie

Jawor

powiat .....

8. Właściciel i jego adres

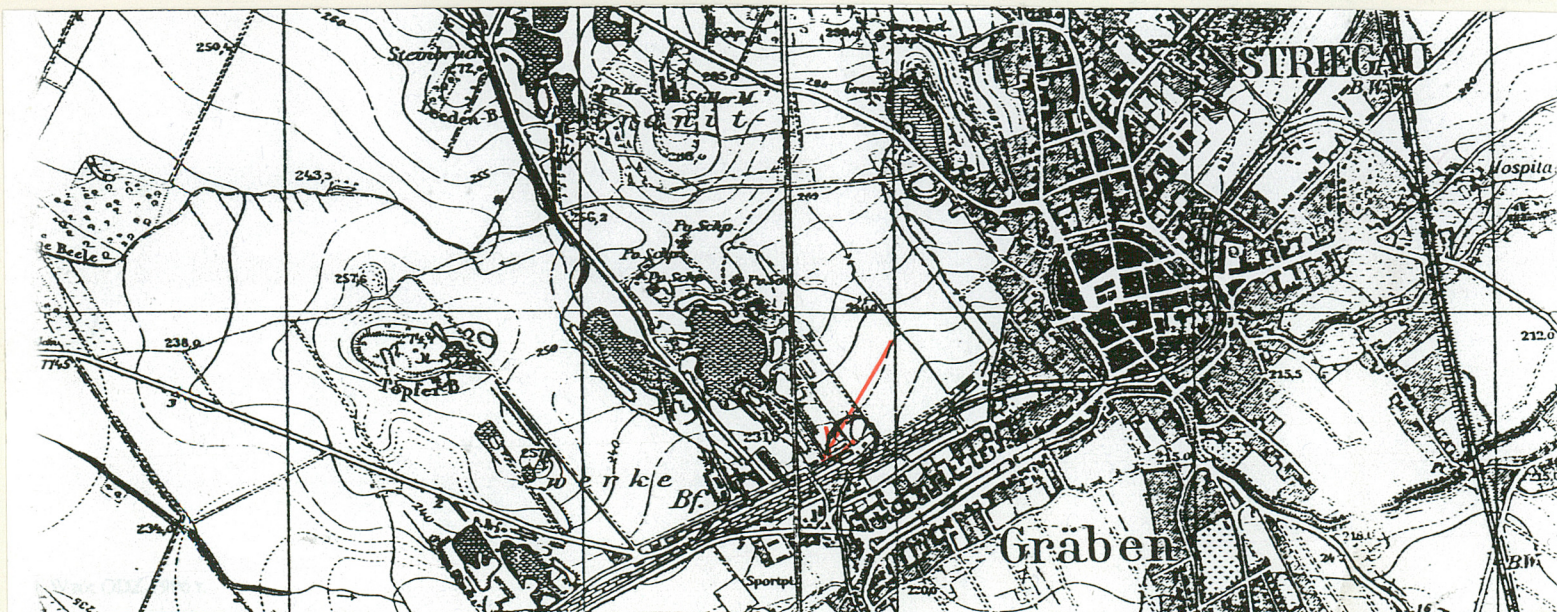
Przed.Górnicz-Obróbcze  
"Granit" S.A., ul.Górnicza 6  
58-150 Strzegom

9. Użytkownik i jego adres

J.W.

10. Rejestr zabytków

Nr ..... data .....





Wzniesiony ok. 1890 jako budynek administracyjny firmy eksploatującej granit "Weiss und Heidrich". Po zbudowaniu w 1902 r. nowego budynku administracyjnego pełnił zapewne funkcję pomocniczą - biurową lub mieszkalną dla dozoru. Prosta, bezstylowa bryła, w dekoracji elewacji cechy historyzmu. Po 1945 r. w zarządzie Strzegomskich Zakładów Kamienia Budowlanego, ob. "Granit" S.A. Mieściło się tu ambulatorium zakładowe, ob. biura Oddziału Górniczego.

## SYTUACJA

Zakład znajduje się na pd.zach. od Strzegomia, w obrębie przedmieścia Grabina, od którego oddzielony jest torami kolejowymi. Budynek zlokalizowany jest na przeciwko głównego biura, siedziby Dyrekcji. Wolnostojący, frontem zwrócony na zach. Teren obniżony w stosunku do drogi wewnętrznej przebiegającej na wsch. od budynku, na tym odcinku zachowane kamienne słupy dawnego ogrodzenia. Wokół budynku trawnik z ozdobnymi krzewami, od strony wsch. wysokie drzewa.

## MATERIAŁ I KONSTRUKCJA

Murowany z cegły, ściany zewnętrzne licowane cegłą, cokół granitowy. Stropy nad piwnicą typu Kleina, nad parterem drewniane z podsufitką tynkową. Wieżba drewniana, dach pokryty blachą. Schody zewnętrzne przy ścianie zach. 1-biegowe, granitowe, wsparte na murach równoległe do ściany, przy ścianie pn. współczesne, metalowe na poddasze typu drabiniastego. Posadzki granitowe i ceramiczne, na strychu podłoga z desek. Okna drewniane skrzynkowe z przymykami w formie pilasterka / dwa okna współczesne/. Drzwi zewnętrzne deskowe i stalowe / na poddasze / , we wnętrzu współczesne drzwi płytowe. Detal - sztuczny kamień.

## RZUT

Założony na rzucie prostokąta, dwutraktowy. Od strony zach. założone schody na parter; pod którymi wejście do piwnicy.

## BRYŁA

Zwarta, nakryta dwuspadowym dachem o wysuniętym okapie, wspartym na dekoracyjnie zasiosanych krokwiach. 1-kondygnacyjna, podpiwniczona z użytkowym poddaszem.

## ELEWACJE

Licowane cegłą, cokół rustykalnie kamieniem/granit/. Kondygnacja poddasza oddzielona fryzem kostkowym z ceglanych kształtek. Na wysokości nadproży i podokienników okien ciągły pas wykonany ze sztucznego kamienia, wzbo-gacony na narożnikach rautowymi płycinami. Okna i drzwi na parterze ujęte płaską opaską z trapezowym kluczem i rautowymi przewiązkami. Elewacje szczytowe 2-osiove, w szczytach dwa małe prostokątne okna. Elewacja pd. 2-osiova, pn. 2-osiova z wejściem na poddasze.

## WNĘTRZE. Bezstylowe

INSTALACJE. Elektryczna, CO, telefoniczna, wod.kan.



|  |   |  |  |
|--|---|--|--|
| <p>14. Kubatura</p> <p>618 m<sup>3</sup></p>   | <p>15. Powierzchnia użytkowa</p> <p>52.70 m<sup>2</sup></p> | <p>16. Przeznaczenie pierwotne</p> <p>budynek administracyjny</p>  | <p>17. Użytkowanie obecne</p> <p>budynek administracyjny</p> |
| <p>18. Prace budowlane i konserwatorskie, ich przebieg i dokumentacja (po 1945 r.)</p> <p>Po 1945 remonty bieżące.</p> |   | <p>19. Stan zachowania (fundamenty, ściany zewnętrzne, ściany wewnętrzne, sklepienia, stropy, konstrukcje dachowe, pokrycie dachu, wyposażenie i instalacje)</p> <p>Ogólnie dobry, zniszczona opaska okna w elewacji pn.</p> |  |
| <p>20. Najpilniejsze postulaty konserwatorskie</p>   |   |  |  |



21. Akta archiwalne i źródła ikonograficzne (rodzaj, numer i miejsce przechowywania)

23. Uwagi różne

24. Opracowanie karty ewidencyjnej

Ewa Kica X.98

tekst .....  
imię, nazwisko, data, podpis

plany, rysunki ..... j.w.  
imię, nazwisko, data, podpis

zdjęcia fotogr. .... 15.X.98 j.w.  
imię, nazwisko, data, podpis

miejsce przechowywania negatywów .....

KARTA PO WYPEŁNIENIU PODLEGA OCHRONIE NA PODSTAWIE PRZEPISÓW PRAWA AUTORSKIEGO

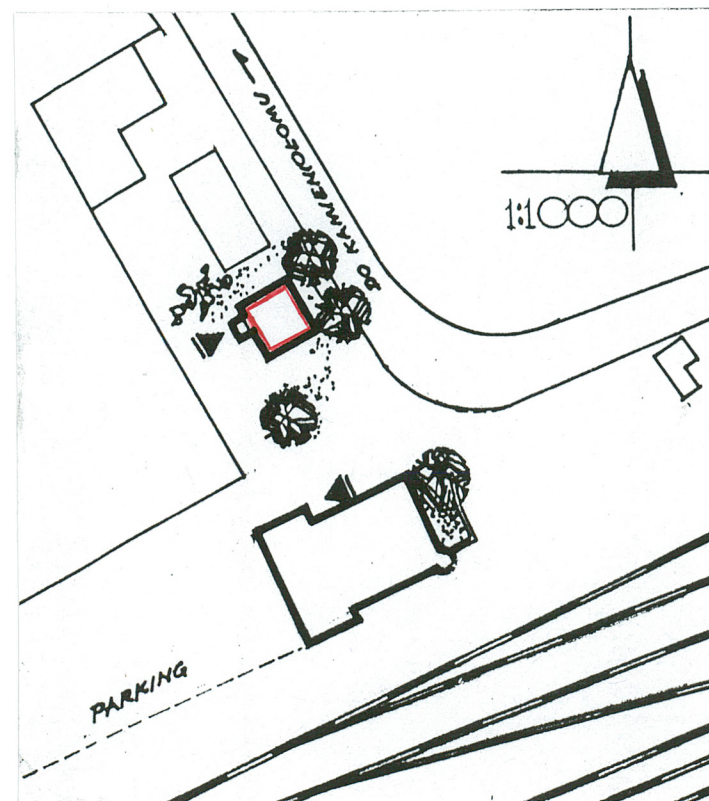
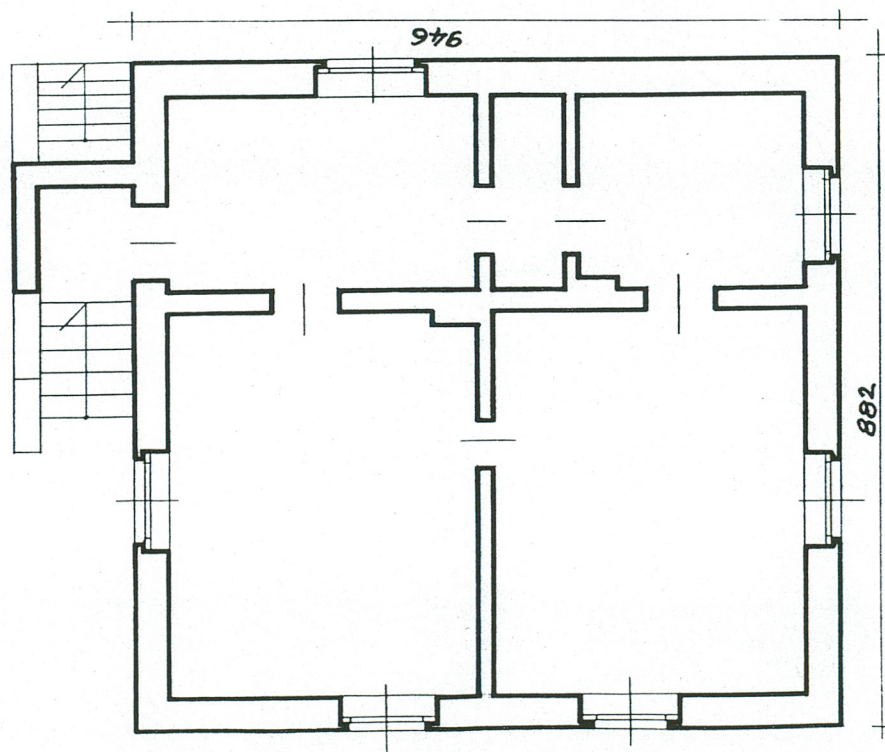
22. Bibliografia

25. Adnotacje o inspekcjach, informacje o zmianach (daty, imiona i nazwiska wypełniających)

26. Załączniki 1



|   |   |  |
|---|---|--|
| <p>1. Miejscowość.....STRZEGOM<br/>miasto<br/>2. Gmina.....wałbrzyskie<br/>3. Województwo .....</p> | <p>4. Obiekt (nazwa jak w karcie)<br/>Budynek administracyjny<br/>ul.Górnicza 6</p> | <p>5. Zawartość wkładki (nazwa materiału uzupełniającego)<br/>plan parteru , plan sytuacyjny</p> |
|---|---|--|



Wkładkę założył: .....Ewa Kica X.98  
(imię, nazwisko, data)

Miejsce przechowywania negatywów: .....





Elewacja zachodnia

Elewacja północna



Sciana pn.-widok od zach.



Opaska okna i stolarka