

Nr

A

B

C

D

E

F

G

H

I

J

K

L

M

N

O

P

R

S

T

U

V

W

X

Y

Z

DOLNOŚLĄSKIE

1. Obiekt zabytkowy

FRAGMENTY ZABUDOWY PD. PIERZEI RYNKU.

2. Miejscowość

STRZEGOM.

4630

3. Wiek

XII.

4. Styl

gotyk - barok

5. Kubatura m³

750

6. Powierzchnia w m²

a) zabytkowa: 250 b) użytkowa: 250

20. Przynależność administracyjna

a) województwo

Wrocław

b) powiat

Świdnica

c) gmina

STRZEGOM

7. Materiał budowlany

przed zniszczeniem

po odbudowie

11. Ilość budynków

1

14. Grunty należące do zabytku:

ha

12. Ilość kondygnacji

1

a) ogrody stylowe

13. Użytkowanie wnętrza według ilości:

b) sady i grunty uprawne

a) izb mieszkalnych

c) lasy

b) innych pomieszczeń

d) wody

c) piwnic

e) inne

21. Stacja

Nazwa stacji

Odległość od stacji w km

a) kolejowa

Strzegom

b) autobusowa

- - -

22. Właściciel i jego adres

H.Z.B.M. - w /m.

8. Wyposażenie architektoniczne

brak

15. Przeznaczenie pierwotne budynku

mieszkalne

16. Użytkowanie w latach ubiegłych

- - -

17. Użytkowanie obecne

zruśnione

18. Nadaje się do użycia na

-

9. Autorzy i data budowy i przebudowy

XVII.

19. Data, rodzaj i stopień zniszczeń i odbudowy

Data

O P I S

Zniszczenia
%dbudowa
%

VIII. 1939 r.

mieszkalne

XI. 1939 r.

- - -

XII. 1945 r.

zruśnione

25. Rejestr zabytku Nr

rok..... miejsce przechowywania

26. Nazwa księgi hipotecznej

27. Nr hipoteczny

28. Akta

29. Fotografie

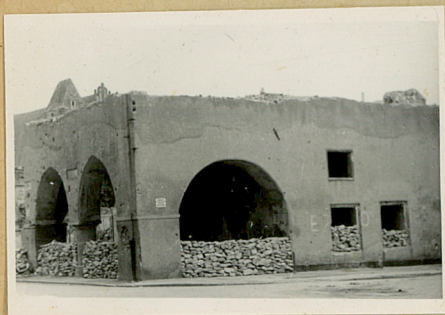
H.Z.B.M. - w /m.

30. Inwentaryzacja pomiarowa

10. Udostępnienie

dostępne

31. Szkic sytuacyjny, plan schematyczny, uwagi opisowe, fotografia

Opis obiektu:

Zachowane fragmenty partii dawnej zabudowy.
Zniszczone fasady na pd; obniżenie arkady, oparte
na jednym filarze. W podciemiach fragmenty skle-
pienia. Murowane z cegły, ciosowo z kamienia.
Wnętrze wzniesione wzniesione.

Bibliografia:

H. Lutsch. Verzeichniss d. Kunst Denkmäler d. Prov. Schles.
Breslau 1889.

32. Przebieg prac konserwatorskich

Rok	Wyszczególnienie prac	Koszt tys. zł

33. Koszty
w tys. zł

Przewidywane

Rzeczywiste

34. Inspekcje

35. Uwagi różne

36. Wypełnił dnia VI. 1958.

mgr T. Jura

37. Sprawdził dnia