

Nr

A

B

C

D

E

F

G

H

I

J

K

L

M

N

O

P

R

S

T

U

V

W

X

Y

Z

1. Obiekt zabytkowy

DOM - UL. ŚR. ANNY NR 17

2. Miejscowość

STRZEGOM

3. Wiek

XIX

4. Styl

klasycyzm

5. Kubatura m³

3200

6. Powierzchnia w m²

a) zabytkowa: 260 b) użytkowa: 260

20. Przynależność administracyjna

a) województwo

Województwo

b) powiat

Świdnica

c) gmina

/

7. Materiał budowlany

przed zniszczeniem

po odbudowie

11. Ilość budynków

1

14. Grunty należące do zabytku:

ha

12. Ilość kondygnacji

2

a) ogrody stylowe

13. Użytkowanie wnętrza według ilości:

b) sady i grunty uprawne

a) izb mieszkalnych

24

c) lasy

b) innych pomieszczeń

1

d) wody

c) piwnic

1

e) inne

21. Stacja

Nazwa stacji

Odległość od stacji w km

a) kolejowa

Strzegom

b) autobusowa

"

22. Właściciel i jego adres

M 2 B M - 2/m

8. Wyposażenie architektoniczne

brak

15. Przeznaczenie pierwotne budynku

mieszkalne

16. Użytkowanie w latach ubiegłych

"

17. Użytkowanie obecne

"

18. Nadaje się do użycia na

cele

"

9. Autorzy i data budowy i przebudowy

1-2 autor. XIX.

19. Data, rodzaj i stopień zniszczeń i odbudowy

Data

O P I S

Zniszczenia
%dbudowa
%

VIII. 1939 r.

mieszkalny

XI. 1939 r.

"

XII. 1945 r.

"

10. Udostępnienie

dostępny

25. Rejestr zabytku Nr

rok..... miejsce przechowywania

26. Nazwa księgi hipotecznej

27. Nr hipoteczny

28. Akta

brak

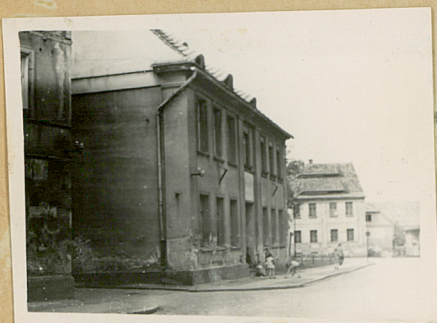
29. Fotografie

27:02

30. Inwentaryzacja pomiarowa

brak

31. Szkic sytuacyjny, plan schematyczny, uwagi opisowe, fotografia



Opis obiektu:

Wolnostawicy. Murawany z repta, potymkow-
ny. Zdobiony na planie prostokąta, zwie-
cony karcenica, do ulicy na wsch. Fasadach
główna 7-osiowa. Na 1 osi między w pilantach
prostokątny otwór rektang. i prostokątny
środk. Dwie doprowadzają, kątów dochodzą, z osi-
kami.

Bibliographie:

32. Przebieg prac konserwatorskich

[illegible]

33. Koszty w tys. zł	Przewidywane	Rzeczywiste

34. Inspekcje

(Empty area for inspection details)

35. Uwagi różne

36. Wypełnił dnia 6. 1958.

37. Sprawdził dnia