

Nr

A

B

C

D

E

F

G

H

I

J

K

L

M

N

O

P

R

S

T

U

V

W

X

Y

Z

DOLNOŚLĄSKIE

1. Obiekt zabytkowy

DOM ul. św. Anny. 17.

2. Miejscowość

STRZEGOM.

miasto

4613

3. Wiek

1 poł. XIX w.

4. Styl

romantyczny

5. Kubatura m³około 2000 m³6. Powierzchnia w m²a) zabytkowa: 200 m² b) użytkowa:

20. Przynależność administracyjna

a) województwo: Wrocławskie

b) powiat: Strzeliński

c) gmina: Strzegom

7. Materiał budowlany

Przed zniszczeniem

Po odbudowie

11. Ilość budynków

1

14. Grunty należące do zabytku:

ha

a) ściany

kamień
cegła

b) sklepienia

c) stropy

drewno
i kleina - żuraw

d) wiązania dachu

—

e) krycie dachu

ceramiczne

12. Ilość kondygnacji

2

13. Użytkowanie wnętrza według ilości:

a) izb mieszkalnych

21

b) innych pomieszczeń

3

c) piwnic

5

a) ogrody stylowe

b) sady i grunty uprawne

c) lasy

d) wody

e) inne

21. Stacja

Nazwa stacji

Odległość od stacji w km.

a) kolejowa

Strzegom
miasto

b) autobusowa

Strzegom

22. Właściciel i jego adres

Miejski Zarząd Budynków w Strzegomiu

8. Wyposażenie architektoniczne

Porównanie z v. 1963. obiekt stacji
cały wyposażony. Na piętrze były
stropy z tabliczkami. Długość
interakcyjna jest tylko elewacja
frontowa i tył; obiektem pilotowa-
ni i takimi. Wejście na osie
wycie.

15. Przeznaczenie pierwotne budynku

Budynki mieszkalne

16. Użytkowanie w latach ubiegłych

17. Użytkowanie obecne

18. Nadaje się do użycia na

9. Autorzy i data budowy i przebudowy

Zbudowany w 1 poł. XIX w.
przebudowany w 1963.

19. Data, rodzaj i stopień zniszczeń i odbudowy

Data	O P I S	Zniszczenia %	Odbudowa %
VIII.1939 r.	Nie zniszczony		
XI.1939 r.	— " —		
XII.1945 r.	— " —		
1966	Obiekt po gruntowej restauracji z v. 1963. Bez uszkodzeń konstrukcyjnych.		

23. Użytkownik i jego adres

— " — " — " —
podnajemca = 5 rodzin lokatorskich

24. Inwestor i jego adres

— " — " — " —

25. Rejestr zabytku Nr

rok: miejsce przechowywania

26. Nazwa księgi hipotecznej

27. Nr hipoteczny

28. Akta

29. Fotografie

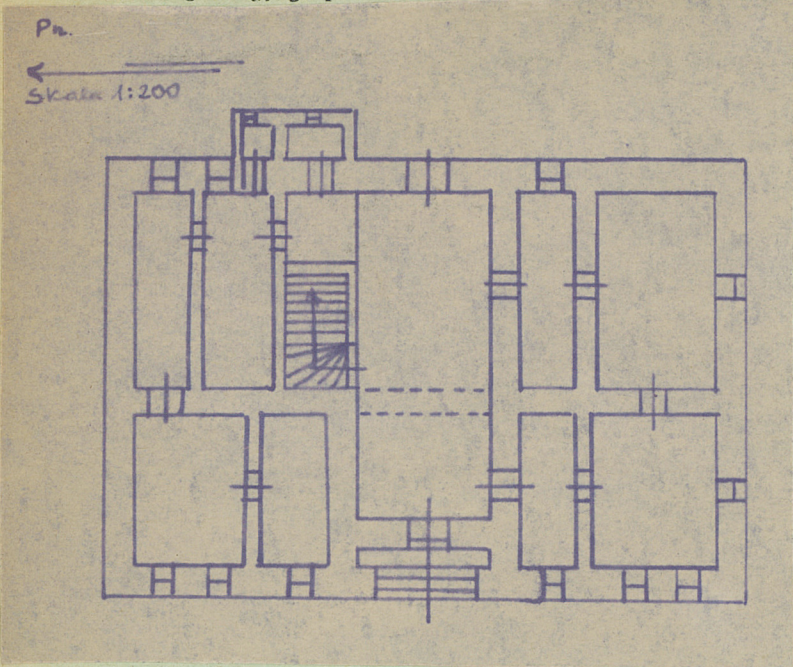
30. Inwentaryzacja pomiarowa

10. Udostępnienie

Odstępny

Z Y X W V U T S R P O N M L K J I H G F E D C B A Nr

31. Szkic sytuacyjny, plan schematyczny, uwagi opisowe, fotografia



32. Przebieg prac konserwatorskich

Rok	Wyszczególnienie prac	K o s z t tys. zł

33. Koszty
w tys. zł

Przewidywane

Rzeczywiste

34. Inspekcje

óżne

36. Wypełnił dnia

30. VII. 1966. *W. Kul*

37. Sprawdził dnia

