

Nr

A

B

C

D

E

F

G

H

I

J

K

L

M

N

O

P

R

S

T

U

V

W

DOLNOŚLĄSKIE

1. Obiekt zabytkowy

Dawny zajazd - dom Nr 82

2. Miejscowość

gm. Stępców
Rogoźnica 4592

3. Wiek

2 ćw. XIX w

4. Styl

późny klasycyzm

5. Kubatura m³

ok. 2600

6. Powierzchnia w m²

a) zabytkowa: 264 b) użytkowa:

20. Przynależność administracyjna

a) województwo: wielkopolskie

b) powiat: (Skierniewicki)

c) gmina: Stępców Rogoźnica Dolna

7. Materiał budowlany

Przed zniszczeniem

Po odbudowie

11. Ilość budynków

1

14. Grunty należące do zabytku:

ha

a) ściany

cegła

12. Ilość kondygnacji

2

a) ogrody stylowe

—

21. Stacja

Nazwa stacji

Odległość od stacji w km

b) sklepienia

—

13. Użytkowanie wnętrza według ilości:

b) sady i grunty uprawne

—

a) kolejowa

Rogoźnica

0,7

c) stropy

drewno

a) izb mieszkalnych

8

c) lasy

—

b) autobusowa

na miejscu

—

d) wiązania dachu

—

b) innych pomieszczeń

4

d) wody

—

22. Właściciel i jego adres

Państwowy Fundusz Ziemi

e) krycie dachu

ceramiczne

c) piwnic

3

e) inne

—

8. Wyposażenie architektoniczne

Wnętrze bardzo proste. Duża izba sypialni przebudowana. Elewacje proste dzielone pasami. Jedynie w fasadzie frontowej środkowy ryzalit ujęty pikastami toskańskimi zwieńczona trójkątną naczółką.

15. Przeznaczenie pierwotne budynku

zajazd

23. Użytkownik i jego adres

rolnik

16. Użytkowanie w latach ubiegłych

restauracja i część mieszkalna

17. Użytkowanie obecne

budynki mieszkalny

24. Inwestor i jego adres

Państwowy Fundusz Ziemi

9. Autorzy i data budowy i przebudowy

Zbudowany w 2 ćw XIX w jako zajazd

19. Data, rodzaj i stopień zniszczeń i odbudowy

Data

O P I S

Zniszczenia %

Odbudowa %

VIII.1939 r.

Nie zniszczony

XI.1939 r.

— II — I —

XII.1945 r.

— II — II —

1966

W latach 1945-50 przebudowa wnętrza parteru. Budynki zniszczone.

25. Rejestr zabytku Nr

rok: miejsce przechowywania

26. Nazwa księgi hipotecznej

27. Nr hipoteczny

28. Akta

29. Fotografie

30. Inwentaryzacja pomiarowa

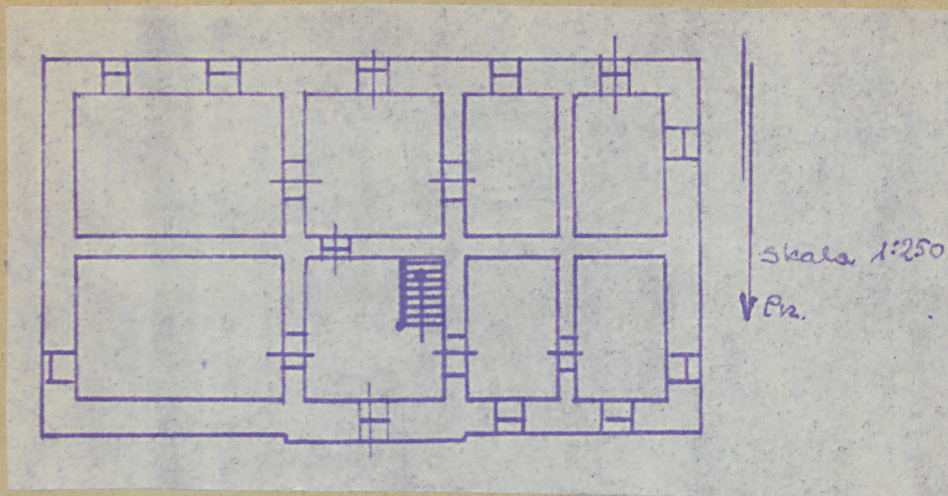
10. Udostępnienie

dostępny

Rogoźnica

Z Y X W V U T S R P O N M L K J I H G F E D C B A Nr

31. Szkic sytuacyjny, plan schematyczny, uwagi opisowe, fotografia



32. Przebieg prac konserwatorskich

Rok	Wyszczególnienie prac	K o s z t tys. zł

33. Koszty
w tys. zł

Przewidywane

Rzeczywiste

34. Inspekcje

35. Uwagi różne

36. Wypełnił dnia

30-VII-1966 *[Signature]*

37. Sprawdził dnia