

Nr

A

B

C

D

E

F

G

H

I

J

K

L

M

N

O

P

R

S

T

U

V

W

X

Y

Z

DOLNOŚLĄSKIE

1. Obiekt zabytkowy

Ruina budynku klasztornego

2. Miejscowość

Rogoźnica

3. Wiek

2 poł. XVIII

4. Styl

p. barok

5. Kubatura m³

?

6. Powierzchnia w m²

a) zabytkowa: 530 b) użytkowa:

7. Materiał

budowlany

Przed zniszczeniem

Po odbudowie

a) ściany

kamień
Tamały
cegła

b) sklepienia

cegła

c) stropy

d) wiązania dachu

e) krycie dachu

11. Ilość budynków

2

12. Ilość kondygnacji

2

13. Użytkowanie wnętrza według ilości:

a) izb mieszkalnych

18

b) innych pomieszczeń

7

c) piwnic

nieodkryte

14. Grunty należące do zabytku:

ha

a) ogrody stylowe

b) sady i grunty uprawne

c) lasy

d) wody

e) inne

20. Przynależność administracyjna

a) województwo: krakowskie

b) powiat: suski

c) gmina: Rogoźnica

21. Stacja

Nazwa stacji

Odległość od stacji w km

a) kolejowa

Rogoźnica

0,5

b) autobusowa

na miejscu

—

22. Właściciel i jego adres

Brak

23. Użytkownik i jego adres

—

24. Inwestor i jego adres

—

8. Wyposażenie architektoniczne

Budowla składa się z dwóch sprzężonych części: klasztoru i kaplicy. Kaplica i portyk klasztoru sklepione kolebką z lunetami. Detal architektoniczny b. ubogi występuje tylko na elewacjach. Są to pazy górowane poprzecznie odwrócone okienne i drzwiowe.

15. Przeznaczenie pierwotne budynku

klasztor z kaplicą

16. Użytkowanie w latach ubiegłych

—

17. Użytkowanie obecne

nie ma

18. Nadaje się do użycia na

kancelarię aktywną

9. Autorzy i data budowy i przebudowy

wykonane w rysunku

19. Data, rodzaj i stopień zniszczeń i odbudowy

Data

O P I S

Zniszczenia %

Odbudowa %

VIII.1939 r.

Nie zniszczony

XI.1939 r.

—

XII.1945 r.

—

1959

ogólna dewastacja

25

1966

Brak pokrycia dachowego i pochłoniętych kondygnacyjnych portyków. Uszkodzone elementy konstrukcyjne, ściany zawilgoczone. Brak instalacji

50

RODZ BRAM

2 budowla z 2 poł. XVIII w. w kształcie prostokąta z portykiem z przodu.

10. Udostępnienie

dostępny

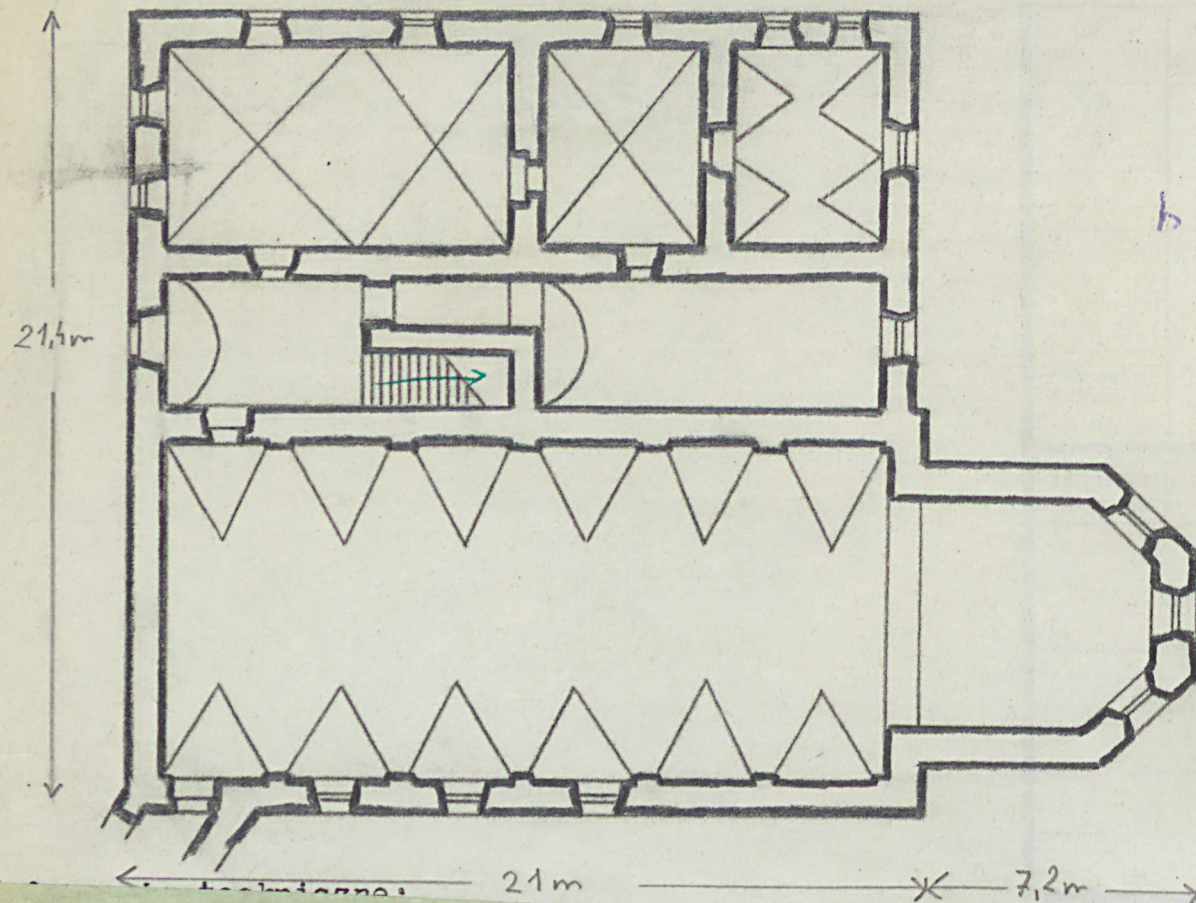
Storobok kościoła filialnego p. w. Judy Tadeusza.

Z Y X W V U T S R P O N M L K J I H G F E D C B A Nr

31. Szkic sytuacyjny, plan schematyczny, uwagi opisowe, fotografia

32. Przebieg prac konserwatorskich

skala: ... 1:200 ...



K o s z t
tys. zł

35. Uwagi różne

36. Wypełnił dnia

J. Pleh

37. Sprawdził dnia

30-III-66 r. M. Luban