
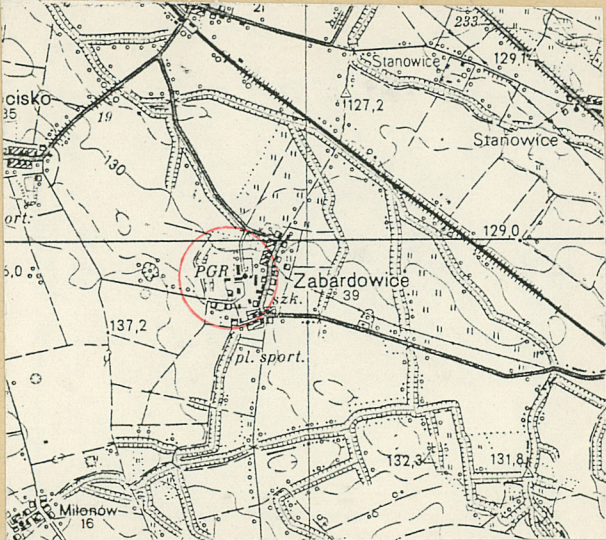


1. Obiekt
 215/4 OBORA / nr 5 /

2. Czas powstania
 koniec XIX w
 pocz. XXw

3. Miejscowość
 Z A B A R D O W I C E

11.
 


4. Adres
 Zabardowice
 55-200 Oława
 nr hipoteczny

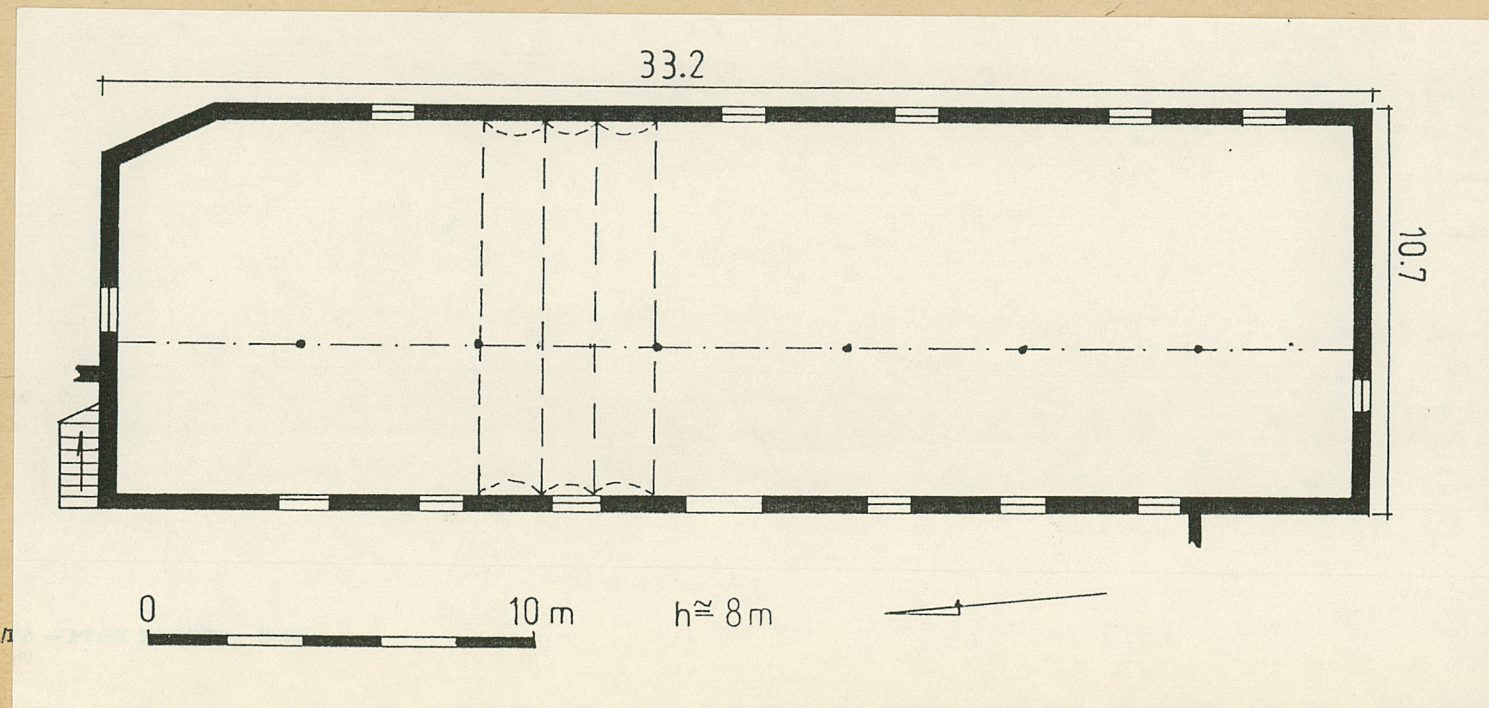
5. Przynależność administracyjna
 województwo wrocławskie
 gmina i pow. Oława

6. Poprzednie nazwy miejscowości
 Siffridisorph
 Seiffersdorf

7. Przynależność administracyjna
 1 VI 1975
 województwo wrocławskie
 powiat Oława

8. Właściciel i jego adres
 PGR Polwica
 55-217 Polwica

9. Użytkownik i jego adres
 Gospodarstwo Zabardowice
 55-200 Oława



10. Rejestr zabytków:

Nr data

12. Autorzy, historia obiektu, określenie stylu

Obiekt wybudowano przypuszczalnie pod koniec XIXw lub na pocz. XXw, z przeznaczeniem na oborę, do dziś funkcji nie zmienił.

13. Opis (sytuacja, materiał i konstrukcja, rzut, bryła, elewacje, wnętrze wyposażenie, instalacje)

Sytuacja. Obora /nr 5/ wchodzi w skład wielobudynkowego założenia folwarcznego, wybudowano ją w pn. ścianie urbanistycznej, na osi pn.-pd. na terenie hipsometrycznie niezróżnicowanym, od pd. przylega do niej obiekt nr 6

Materiał, konstrukcja, technika

podmurówka - prawdopodobnie ceglana na zaprawie wapienno-piaskowej;

ściany - z cegły pełnej na zaprawie wapienno-piaskowej o wтку krzyżowym;

strop - ceglany, odcinkowy wsparty na jednym rzędzie słupów metalowych podtrzymujących podciąg o kształcie dwuteownika, rząd słupów usytuowano asymetrycznie w stosunku do osi obiektu;

wieżba dachowa - drewniana, płatwiowo-kleszczowa o jednym rzędzie stojących stoliców ustawionych również asymetrycznie w stosunku do osi obiektu;

dach - na rzadkim łączeniu współcześnie pokryty eternitem;

posadzka - cementowa, przy wejściu ślady brukowania;

schody - na poddasze usytuowano przy pn. ścianie, nazew. są to już nowe: metalowe, drabniaste, jednobiegowe z podestem i balustradą metalową;

okna - metalowe, stałe, wielokwaterowe, przechylne ;

wrota - drewniane, dwuskrzydłowe, deskowo-listwowo-zastrzałowe, na zawiasach pasowych;

Rzut - Budynek założony na planie prostokąta, z lekko ściętym narożnikiem pn.-wsch, otwory drzwiowe tylko w ścianie zach.

Bryła - prosta, zwarta, budynek niepodpiwniczony, jednokondygnacyjny z użytkowym poddaszem, dach dwuspadowy o nierównej wielkości połaci, kąt spadupołaci duży, dość duże okapy;

<p>14. Kubatura</p> <p>2100m³</p>	<p>15. Powierzchnia użytkowa</p> <p>710m²</p>	<p>16. Przeznaczenie pierwotne</p> <p>obora</p>	<p>17. Użytkowanie obecne</p> <p>obora</p>
<p>18. Prace budowlane i konserwatorskie, ich przebieg i dokumentacja</p> <p>Główne prace remontowe miały charakter doraźny ,z większych prac to wymiana poszycia dachu.</p>		<p>19. Stan zachowania (fundamenty, ściany zewnętrzne, ściany wewnętrzne, sklepienia, stropy konstrukcje dachowe, pokrycie dachu, wyposażenie i instalacje)</p> <p>Stan wszystkich elementów konstrukcji względnie dobry.</p> <p>20. Najpilniejsze postulaty konserwatorskie</p>	

21. Akta archiwalne (rodzaj akt, numer i miejsce przechowywania)

22. Bibliografia

23. Źródła ikonograficzne i fotografia (rodzaj, miejsca przechowywania, sygnatury)

24. Uwagi różne

25. Opracował

tekst Piotr Klunder 05.08.1991
imię, nazwisko, data, podpis

plany, rysunki Piotr Klunder 05.08.1991
imię, nazwisko, data, podpis

zdjęcia fotogr. Piotr Klunder 05.08.1991
imię, nazwisko, data, podpis

..... MNR Szreniawa
miejsce przechowania negatywów

Karta po wypełnieniu podlega ochronie na podstawie przepisów prawa autorskiego

26. Adnotacje o inspekcjach, informacje o zmianach (daty, imiona i nazwiska wypełniających)

27. Załączniki

2 wkładki

1. Miejscowość	2. Obiekt (nazwa jak w karcie)	3. Zawartość wkładki (nazwa obiektu lub materiału uzupełniającego)
Z A B A R D O W I C E	Obora /nr 5/	c.d. pkt. 13

Elewacja zach. charakteryzuje się na parterze symetrycznym i regularnym rozmieszczeniem otworów ściennych, na środku ściany umieszczono otwór drzwiowy po bokach, którego usytuowano po trzy otwory okienne, otwór drzwiowy o wykroju stojącego prostokąta o łuku odcinkowym i obramieniu ceglany^{pseudo} z ^{pseudo}uszkami, z kolei otwory okienne są o wykroju stojącego prostokąta /zbliżonego do kwadratu/ o łuku odcinkowym i o parapetach i obramieniach ceglanych z ^{pseudo}uszkami, na poddasze wykuto dwa otwory drzwiowe o wykroju stojących prostokątów o łuku płaskim; zrezygnowano z otynkowania obramień okiennych i drzwiowych co dało korzystny efekt estetyczny; elewacja wsch. charakteryzuje się regularnością w rozmieszczeniu otworów okiennych, w części pd. usytuowano cztery otwory, natomiast w części pn. tylko jeden, typ otworów okiennych jak w elewacji zach., elewacja pn. charakteryzuje się tylko jednym otworem okiennym na parterze i jednym drzwiowym na poddaszu, umiejscowiono je w środku ściany, typ otworu okiennego jak w ścianach uprzednio charakteryzowanych, ~~typ otworu drzwiowego jak odpowiedni otwór drzwiowy poddasza~~ w elewacji pd. tylko z jednym otworem okiennym usytuowanym asymetryczny w stosunku do osi ściany, otwór ten jest o wykroju leżącego prostokąta o łuku odcinkowym, bez obramienia i parapetu.

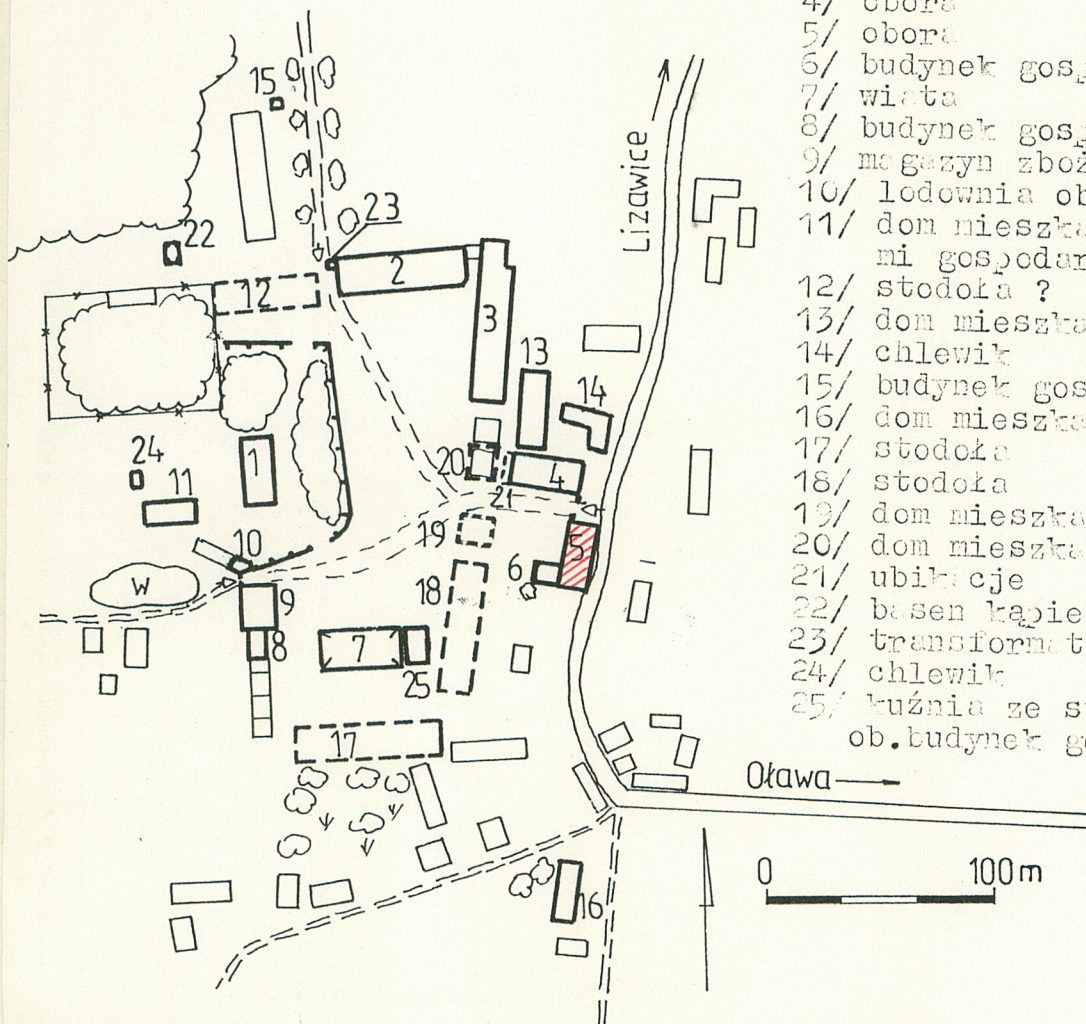
Wnętrze- Obiekt jest całkowicie jednoprzestrzenny, ściany od wew. tynkowane, przegrody dla zwierząt nowe;

Wyposażenie- pierwotnego brak

Instalacja- elektryczna- odgromowa

Wkładkę założył: Piotr Klunder 05.08.1991
(imię, nazwisko, data)

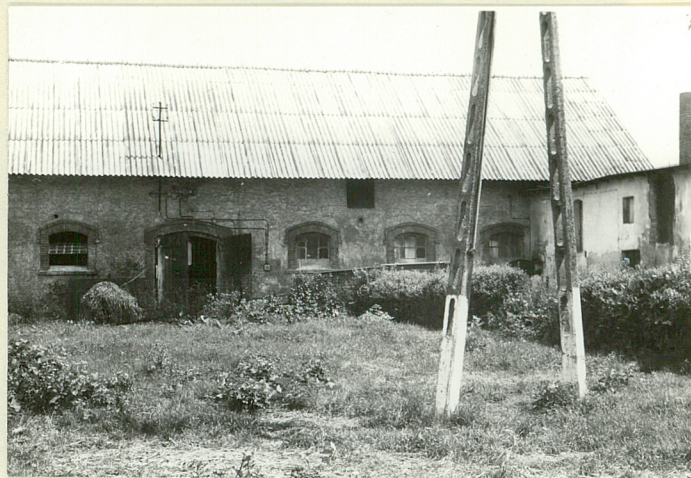
Miejsce przechowywania negatywów: MNR Szreniawa



LEGENDA:

- 1/ pałac ob. biuro i mieszkania
- 2/ obora
- 3/ obora
- 4/ obora
- 5/ obora
- 6/ budynek gospod.
- 7/ wiata
- 8/ budynek gospod.
- 9/ magazyn zbożowy
- 10/ lodownia ob. chlewik
- 11/ dom mieszkalny z pomieszczeniami gospodarczymi ob. dom mieszkalny
- 12/ stodoła ?
- 13/ dom mieszkalny
- 14/ chlewik
- 15/ budynek gospod.
- 16/ dom mieszkalny
- 17/ stodoła
- 18/ stodoła
- 19/ dom mieszkalny
- 20/ dom mieszkalny
- 21/ ubikacje
- 22/ basen kąpielowy
- 23/ transformator
- 24/ chlewik
- 25/ kuźnia ze stelmacharnią ob. budynek gospod.

1. Miejscowość ZABARDOWICE	2. Obiekt (nazwa jak w karcie) OBORA /nr 5/	3. Zawartość wkładki (nazwa obiektu lub materiału uzupełniającego) Fot.
-------------------------------	--	--



Fot.

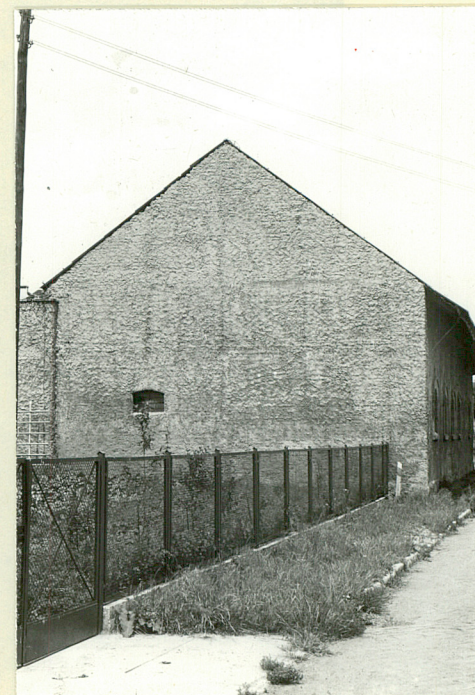
- 1/elevacja zach., część pd
- 2/jw., część pn.
- 3/elevacja pn.
- 4/elevacja pd.
- 5/opracowanie okna



5

Wkładkę założył:
(imię, nazwisko, data)

Miejsce przechowywania negatywów:
MNR Szreniawa



4



3



1



2

Fot.

1/opracowanie wrót
2/wnętrze-strop odcinkowy