

1. Obiekt

OBORA /nr 3/

215/3

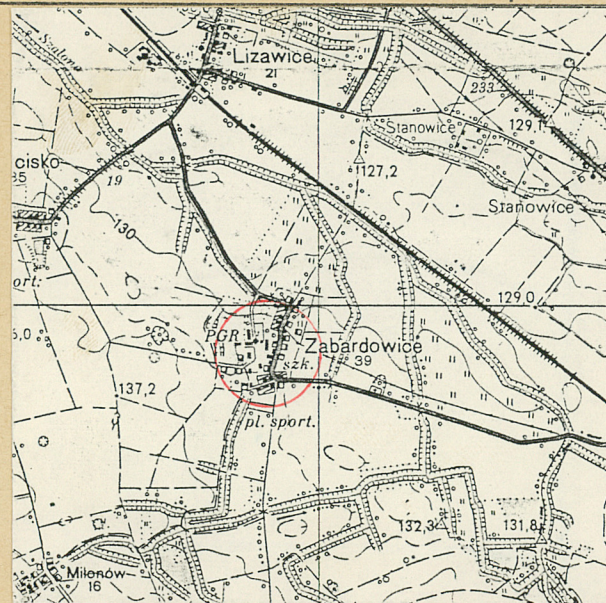
2. Czas powstania

I poł. XIX w?

3. Miejscowość

ZABARDOWICE

11.



4. Adres Zabardowice

55-200 Oława

nr hipoteczny

5. Przynależność administracyjna

województwo wrocławskie

gmina Oława

6. Poprzednie nazwy miejscowości

Siffridisdorph

Seiffersdorf

7. Przynależność administracyjna
1 VI 1975

województwo wrocławskie

powiat Oława

8. Właściciel i jego adres

PGR Polwica

55-217 Polwica

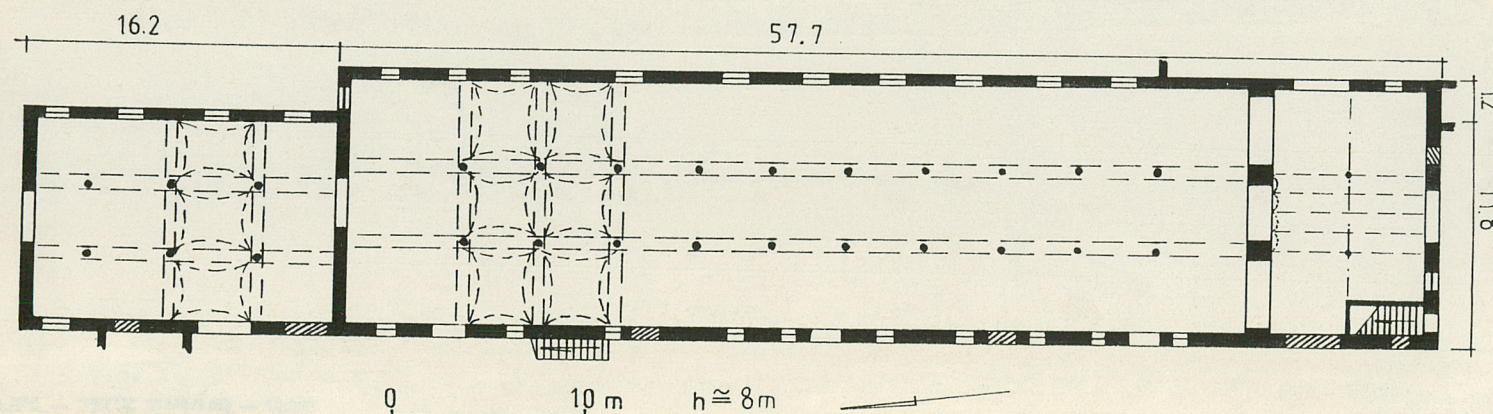
9. Użytkownik i jego adres

Gospodarstwo Zabardowice

55-200 Oława

10. Rejestr zabytków:

Nr data



12. Autorzy, historia obiektu, określenie stylu

Obiekt wybudowano przypuszczalnie w I-poł.XIX w z przeznaczeniem na oborę, funkcji nie zmienił do dziś, aczkolwiek funkcja pierwotna nie jest jasna, być może była tu owczarnia.

13. Opis (sytuacja, materiał i konstrukcja, rzut, bryła, elewacje, wnętrze wyposażenie, instalacje)

Sytuacja- Obiekt / nr 3/ wchodzi w skład wielobudynkowego założenia foliowarcznego, wybudowano go we wsch. ścianie podwórza gospodarczego, zorientowano go na osi pn.-pd., na terenie hipsometrycznie mało zróżnicowanym;

Materiał, konstrukcja, technika

cokół - z cegieł pełnych na zaprawie wapienno-piaskowej o wążku krzyżowym zakończony jedną warstwą cegieł ustawionych rębem prosto;

ściany- z cegły pełnej na zaprawie wapienno-piaskowej o wążku krzyżowym, tynkowane, grubość ścian ok. 60 cm.;

sklepienie-cegłane, żagielkowe, oparte na dwóch rzędach słupów metalowych, podtrzymujących gurty odcinkowe tylko w pd. części znajduje się strop ceglany, odcinkowy, oparty na ścianach;

wieżba dachowa- drewniana, płatwowo-kleszczowa o dwóch stojących stolcach i ściance kolankowej, oraz wieszaku w środkowej części przy kalenicy;

dach- na pełnym deskowaniu pokryty papą;

posadzka-cementowa ;

schody- przy zach. ścianie, na zewnątrz: metalowe, drabiniaste, prostobieżne, jednobiegowe z podestem wew.drewniane, policzkowe, prostobieżne, jednobiegowe;

okna - metalowe, stałe, wielokwaterowe, przechylne; część górna uchylne;

wrota- drewniane, dwuskrzydłowe, deskowo-listwowo-zastrzałowe, na zawiasach pasowych;

Rzut - Budynek założony na planie wydłużonego prostokąta z aneksem od pn. węższym od części głównej, ścianki działowe w poprzek obiektu;

14. Kubatura

5600 m³

15. Powierzchnia użytkowa

1800 m²

16. Przeznaczenie pierwotne

obora

17. Użytkowanie obecne

obora

18. Prace budowlane i konserwatorskie, ich przebieg i dokumentacja

Głównie wykonywano doraźne remonty, do najważniejszych prac należało zamurowanie części otworów ściennych.

19. Stan zachowania (fundamenty, ściany zewnętrzne, ściany wewnętrzne, sklepienia, stropy konstrukcje dachowe, pokrycie dachu, wyposażenie i instalacje)

ściany - kruszejące cegły, silnie zniszczony tynk,

sklepienie - stan dobry,

więźba dach.- stan dobry,

poszycie dachu- stan dobry

20. Najpilniejsze postulaty konserwatorskie

21. Akta archiwalne (rodzaj akt, numer i miejsce przechowywania)

22. Bibliografia

23. Źródła ikonograficzne i fotografia (rodzaj, miejsca przechowywania, sygnatury)

24. Uwagi różne

25. Opracował

tekst Piotr Klunder 08.08.1991
..... imię, nazwisko, data, podpis

plany, rysunki Piotr Klunder 08.08.1991
..... imię, nazwisko, data, podpis

zdjęcia fotogr. Piotr Klunder 08.08.1991
..... imię, nazwisko, data, podpis

miejsce przechowania negatywów MNR Szreniawa
.....

Karta po wypełnieniu podlega ochronie na podstawie przepisów prawa autorskiego

26. Adnotacje o inspekcjach, informacje o zmianach (daty, imiona i nazwiska wypełniających)

27. Załączniki

3 wkładki

1. Miejscowość	2. Obiekt (nazwa jak w karcie)	3. Zawartość wkładki (nazwa obiektu lub materiału uzupełniającego)
Z A B A R D O W I C E	OBORA / nr 3/	c.d. pkt. 13

Bryła - prosta, zwarta, budynek niepodpiwniczony, jednokondygnacyjny z poddaszem, dach dwuspadowy o małym kącie spadu połaci, z niewielkimi okapami;

Elewacja zach - charakteryzuje się dość rytmicznym rozmieszczeniem otworów ściennych, regularność ta jest większa na poddaszu, otwory okienne są o wykroju stojących prostokątów o łuku odcinkowym i parapetach i obramieniach ceglanych z ^{pseudo}ruszakami, otwory drzwiowe o wykroju szerokich bądź wąskich prostokątów stojących zwieńczonych także łukami odcinkowymi, z obramieniami ceglanymi, lekko poniżej łęków otworów ściennych poddasza, zastosowano prosty gzyms opaskowy składający się z jednej warstwy cegieł ustawionych - na płasko z widocznymi główkami, cegły te lekko wystają poza lico ściany, zastosowano także selektywne tynkowanie, tynkowaniem nie objęto gzymsu oraz obramień otworów ściennych, co w efekcie podniosło walory estetyczne ściany, elewacja wsch. charakteryzuje się dużą regularnością w rozmieszczeniu otworów przede wszystkim okiennych, otwory drzwiowe, nieliczne, na skrajach ściany, współcześnie zamurowane, typy otworów okiennych i drzwiowych oraz pozostałe detale architektoniczne podobne jak w ścianie zach., elewacja pd. na parterze o centralnie umieszczonym otworze drzwiowym, po bokach, którego usytuowano dwa otwory okienne w typie uprzednio już charakteryzowanym, tę symetryczność zakłóca na skraju zach. umieszczony otwór drzwiowy ze schodami na poddasze, z kolei na poddaszu znajdują się trzy duże otwory okienne symetrycznie usytuowane w stosunku do osi ściany, o typie podobnym jak wcześniej, z tym,

Piotr Klunder 08.08.1991

Wkładkę założył: _____
(imie, nazwisko, data)

Miejsce przechowywania negatywów: _____
MNR Szreniawa

v e r t e c.d.

Wzór ODZ 1978 r.

że wyższe, gzyms oraz selektywny sposób tynkowania jak w ścianach długich; elewacha pn.
zdecydowanie najbardziej odkształcono od stanu pierwotnego, współcześnie centralnie
umieszczono duży otwór drzwiowy /zapewne wtórny/, jedynym elementem zachowanym z wystroju
pierwotnego ściany jest gzyms opaskowy w typie uprzednio charakteryzowanym.

Wnętrze - trójprzestrzenne, w środku pomieszczenie największe po bokach mniejsze, ciągi paszowe jak
również boksy współczesne, ściany wewnątrz tynkowane;

Wyposażenie-pierwotnego brak ;

Instalacja- elektryczna, ogromowa, przeciwdeszczowa .

1. Miejscowość

ZABARDOWICE

2. Obiekt (nazwa jak w karcie)

OBORA /nr 3/

3. Zawartość wkładki (nazwa obiektu lub materiału uzupełniającego)

Fot.



1



2



3



4

Fot.

1/elewacja zach., część środkowa

2/elewacja wsch., część pn.

3/jw., część środkowa

4/jw. część pd.

5/elewacja zach., część pn.



5

Piotr Klunder

Wkładkę założył:
(imię, nazwisko, data)

Miejsce przechowywania negatywów:
MNR Szreniawa



1



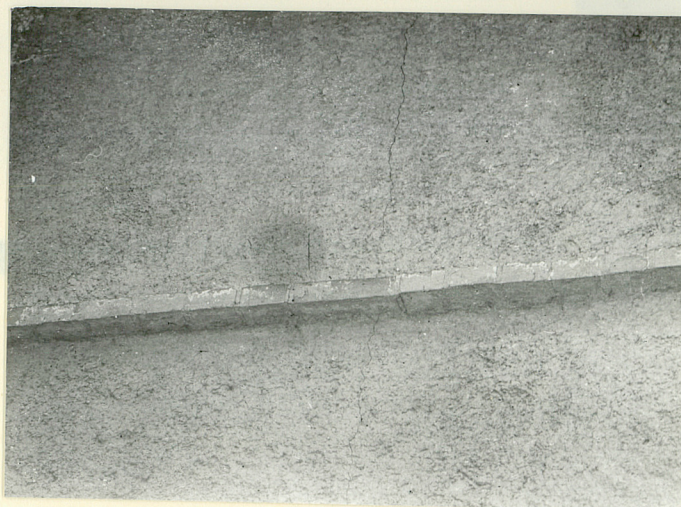
2

Fot.

- 1/elewacja pd.,
- 2/elewacja pn.
- 3/opracowanie okna,
- 4/opracowanie gzymsu
- 5/ozdobne zakończenie
- płatwi kalenicowej
- 6/wnętrze, widok ogólny
- 7/strop żagielkowy



3



4



5



6



7

