

Nr

A

B

C

D

E

F

G

H

I

J

K

L

M

N

O

P

R

S

T

U

V

W

X

Y

Z

DOLNOŚLĄSKIE

opis stonowice

1. Obiekt zabytkowy

BUDYNEK MIESZKALNY

2. Miejscowość **SREBRNA GÓRA** 7535  
ul. ZIMOWA NR. 963. Wiek  
**XIX**

4. Styl

5. Kubatura m<sup>3</sup>

1010.0

6. Powierzchnia w m<sup>2</sup>

a) zabytkowa 174,9 b) użytkowa 174,9

7. Materiał  
budowlanyprzed  
zniszczeniem po  
odbudowie

11. Ilość budynków

1

14. Grunty należące do  
zabytku

ha

a) sciany

cegła  
kamień

12. Ilość kondygnacji

2

a) ogrody stylowe

—

b) sklepienia

—

13. Użytkowanie wnętrza  
według ilości

b) sady i grunty uprawne

—

c) stropy

DREWNIAN. — II —

a) izb. mieszkalnych

7

c) lasy

—

d) więzania dachu

— II —

— II —

b) Innych pomieszczeń

6

d) wody

—

e) krycie dachu

ZAKRYTO  
CEMENT. — II —

c) piwnic

—

e) inne

—

8. Wyposażenie architektoniczne

BUDYNEK CIEKAWEGO  
WYPOSAŻENIA ARCHIT.  
NIE POSIADA

/ nad wejściem opaska z kamienia

15. Przeznaczenie pierwotne budynku **BUD. MIESZKALNY**

16. Użytkowanie w latach ubiegłych

— II —

17. Użytkowanie obecne

— II —

18. Nadaje się do użycia na:

— II —

9. Autorzy i data budowy i przebudowy

NIEZNANI

19. Data, rodzaj i stopień zniszczenia i odbudowy

Data	O P I S	znisz- czenia %	odbu- dowa %
VIII. 1939 r.			
XI. 1939 r.			
XII. 1945 r.			
15.XI.59	BUDYNEK W DOBRYM STANIE.		

10. Udostępnienie

20. Przynależność administracyjna

a) województwo **Wrocławskie**b) powiat **ZABKOWICE ŚLĄSKIE**c) gmina **STOSZOWICE SREBRNA GÓRA.**

21. Stacja

nazwa stacji

odległość od  
stacji w km

a) kolejowa

**SREBRNA  
GÓRA**

0.3

b) autobusowa

— II —

—

22. Właściciel i jego adres

P. G. R. N. BVDZÓW

23. Użytkownik i jego adres

Z. B. M. BVDZÓW

24. Inwestor i jego adres

P. G. R. N. BVDZÓW

25. Rejestr zabytku nr \_\_\_\_\_  
rok \_\_\_\_\_ miejsce przechowywania

26. Nazwa księgi hipotecznej

BRAK

27. Numer

hipoteczny  
BRAK

28. Akta

29. Fotografie

30. Inwentaryzacja pomiarowa



31. Szkic, sytuacyjny, plan schematyczny, uwagi opisowe, fotografie



32. Przebieg prac konserwatorskich

rok	Wyszczególnienie prac	Koszt tys. zł

33. Koszty  
w tys. zł

przewidywane

rzeczywiste

25,0

34. Inspekcje

35. Uwagi różne

15.XI.59 St. Jaworski.

36. Wypełnił dnia

37. Sprawdził dnia



# KARTA TECHNICZNA

zabytku architektury lub budownictwa

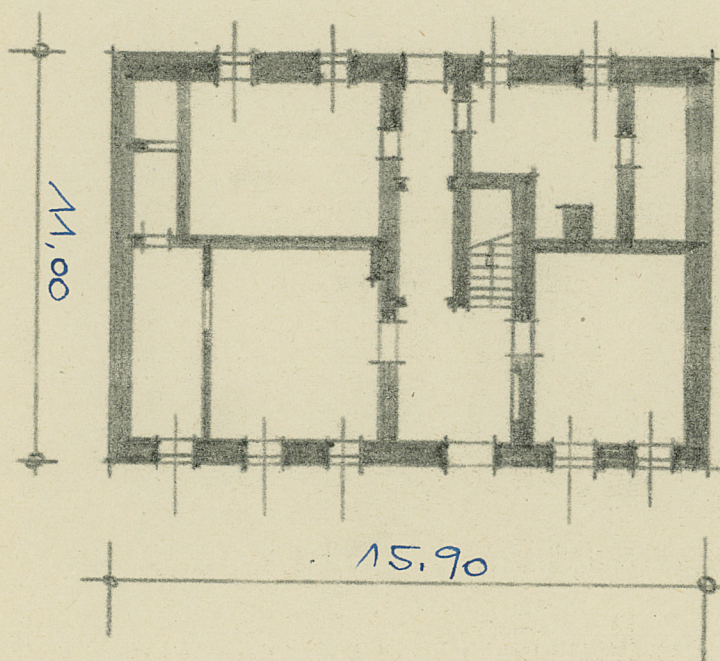
Miejscowość . . SREBRNA GÓRA województwo . W. ROCŁAWSKIE . . .  
powiat . ZABKOWICE ŚL. . .

Nazwa zabytku . BUDYNEK MIESZK. ewent. bliższy adres . UL. ZIMOWA 96

Szkic rzutu budynku:

skala: . 1:200 . .

$h = 5,80m.$



## Informacje techniczne:

a/ części budowli	%	zniszc.	b/ instalacje	%	zniszc.
fundamenty . . . . .		0%	wodociągowa . . . . .		0%
ściany zewn. . . . .		0%	kanalizacja . . . . .		brak
ściany wewn. . . . .		0%	elektryczność . . . . .		0%
sklepienia . . . . .		-	gaz . . . . .		brak
stropy . . . . .		2%			
konstrukcja dachowa . . . . .		0%			
pokrycie dachu . . . . .		0%			
stolarka otworów zewn. . . . .		5%			

data wypełnienia . 15. XI. 59.

podpis wykonawcy . H. Jaroni.