

A B C D E F G H I J K L M N O P R S T U V W X Y Z

Nr 6723  
DOLNOŚLĄSKIE

1. Obiekt

770/3 SPICHLERZ

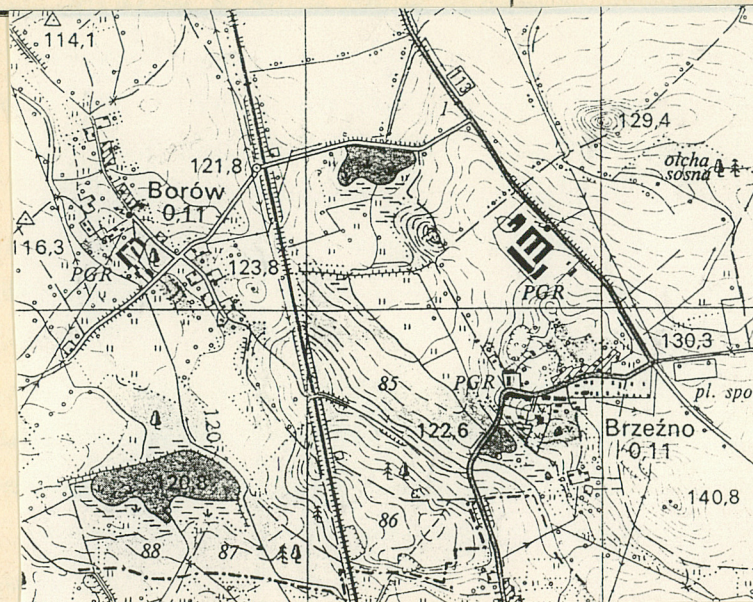
2. Czas powstania

ok. 1840

3. Miejscowość

BORÓW

11.



4. Adres

Borów

nr hipoteczny .....

5. Przynależność administracyjna

województwo wrocławskie

gmina Prusice pow. TRZEBNICA

6. Poprzednie nazwy miejscowości

Krumpach

7. Przynależność administracyjna

przed 1 VI 1975

województwo wrocławskie

powiat trzebnicki

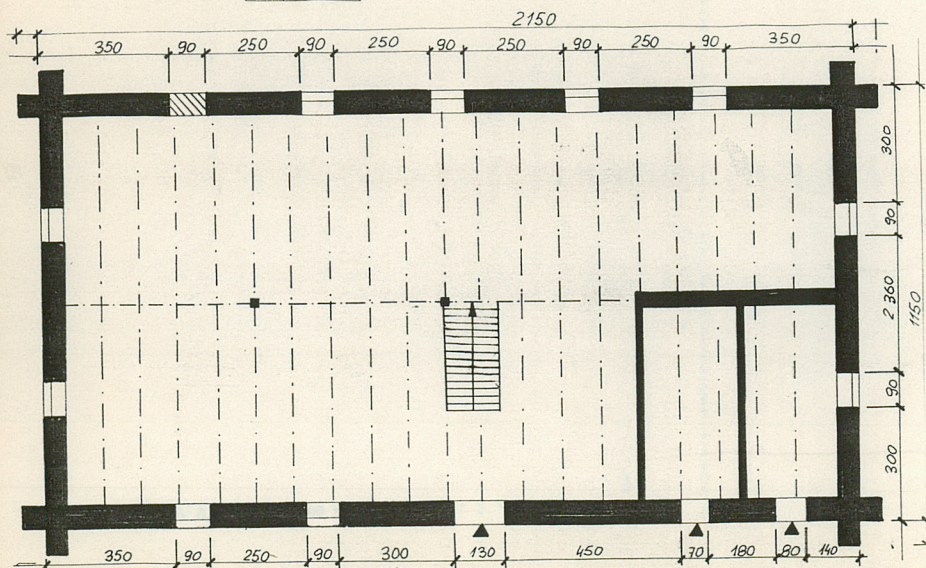
8. Właściciel i jego adres

9. Użytkownik i jego adres

10. Rejestr zabytków

Nr 645/W data 30.05.1990

0 1 2 3m





12. Autorzy, historia obiektu, określenia stylu.

13. Opis (sytuacja, materiał i konstrukcja, rzut, bryła, elewacje, wnętrze, wyposażenie, instalacje)

Spichlerz folwarczny usytuowany został w obrębie podwórza w jego południowo - wschodniej części, przy bramie wjazdowej na teren podwórza. Elewację frontową budynek zwrócony w stronę drogi dojazdowej wewnętrznej, elewacją wschodnią w stronę parku.

#### MATERIAŁ I KONSTRUKCJA

Budynek wzniesiony na fundamencie kamiennym zbudowanym z nieociosanych kamieni, nieznacznie wysuniętym w formie podmurówki ponad grunt.

Ściany zbudowane z cegły ceramicznej czerwonej, wiązanej zaprawą wapienną w wątku krzyżowym.

Tynk zewnętrzny i wewnętrzny wapienny, gładki, z listwami zdobionymi żłobieniami.

Dach naczółkowy, z doświetleniami typu "wole oko" w poszczególnych połaciach. Pokrycie dachówką ceramiczną karpiówką ułożoną w koronkę.

Wieżba dachowa ustrój krokwiowo - belkowy z jętką. Jętka podparta w trzech miejscach, na skraju i środku rozpiętości. Jętka podparta jest belkami oczepowymi. Na jętkach ułożono deski podłogowe zyskując dodatkową powierzchnię magazynowania. Dołem krokwie oparte są na płatwi dolnej. Płatew dolna podparta jest stolcami przysściennymi. Stolce podpierające oczepy i płatwie osadzone są na tramie. Rozstaw słupów co 4 krokwie. Rozstaw krokwi 90 cm.

Strop belkowy, nagi, z sosrębem.

Podłoga posadzka ceglana (obecnie wylewa cementowa) i tzw. podłoga "biała".

Otwory okienne o wykroju prostokąta stojącego, ujęte w opaski z żłobieniami w tynku, wypełnione stalową kratownicą.

Otwory drzwiowe 1) o wykroju stojącego prostokąta, wypełnione



14. Kubatura  1854,4	15. Powierzchnia użytkowa  494,5	16. Przeznaczenie pierwotne  spichlerz	17. Użytkowanie obecne  magazyn
18. Prace budowlane i konserwatorskie, ich przebieg i dokumentacja  Wtórnie wydzielone pomieszczenia przeznaczone na kurniki dla mieszkańców oficyny.		19. Stan zachowania (fundamenty, ściany zewnętrzne, ściany wewnętrzne, sklepienia, stropy, konstrukcje dachowe, pokrycie dachu, wyposażenie i instalacje)  -fundamenty ze znacznym ubytkiem w jednym narożu - tynk zewnętrzny z licznymi ubytkami , dawne zdobienia w tynku praktycznie nieczytelne - pokrycie dachu z ubytkami i szczelinami w zaprawie wiążącej - stolarka okienna zniszczona całkowicie - główne wrota wymagają zabezpieczenia	
		20. Najpilniejsze postulaty konserwatorskie  zabezpieczyć ściany przed dalszym rozpadem	



21. Akta archiwalne (rodzaj akt, numer i miejsce przechowywania)

24. Uwagi różne

22. Bibliografia

25. Opracował

tekst Wojciech Kolanowski  
imię, nazwisko, data, podpis

plany, rysunki Wojciech Kolanowski  
imię, nazwisko, data, podpis

zdjęcia fotogr. Wojciech Kolanowski  
imię, nazwisko, data, podpis

miejsce przechowywania negatywów MNR Szreniawa

Karta po wypełnieniu podlega ochronie na podstawie przepisów prawa autorskiego

23. Źródła ikonograficzne i fotografia (rodzaj, miejsce przechowywania, sygnatury)

26. Adnotacje o inspekcjach, informacje o zmianach (daty, imiona i nazwiska wypełniających)

27. Załączniki



1. Miejscowość	2. Obiekt (nazwa jak w karcie)	3. Zawartość wkładki (nazwa obiektu lub materiału uzupełniającego)
Borów	spichlerz	p.13 fotografoe

wrotami dwuskrzydłowymi, drewnianymi pełnymi, konstrukcji deskowo szpagowej opierzone deskami ułożonymi w jodełkę. Zachowane żeliwne dwa uchwyty i tarczka. Listwy mocowane żeliwnymi kołkami. 2) o wykroju stojącego prostokąta, wypełnione drzwiami pełnymi z nadświetlem, konstrukcja drzwi deskowo - listwowa. 3) o wykroju prostokąta stojącego, wypełnione jednoskrzydłowymi drzwiami drewnianymi deskowo - listwowo - zastrzałowymi.

Rzut budynek wolnostojący założony na planie prostokąta wydłużonego na osi wschód - zachód, drzwi wejściowe w elewacji południowej. Podział wnętrza wtórny.

Bryła zwarta, dwukondygnacyjna z poddaszem użytkowym, nakryta dachem naczółkowym.

Elewacje wzdłużna, południowa: pokryta gładkim tynkiem. Otwory okienne i drzwi w I i II kondygnacji rozmieszczone symetrycznie, w osi otworów I kondygnacji umieszczone okna II kondygnacji. Okna ujęte w opaski z gładkiego tynku. Gzymsy międzykondygnacyjny i wieńczący zbudowany z cegły ułożonej w dwóch rzędach w różnym stopniu wysuniętych ponad lico muru. W połaci dachu symetrycznie rozmieszczone świetliki typu "wół oko". Elewacja północna: o symetrycznie rozmieszczonych otworach okiennych (okna I kondygnacji w osi okien II kondygnacji). Okna ujęte w opaski z gładkiego tynku, pod każdym oknem prostokątna płyta z gładkiego tynku. W narożach II kondygnacji umieszczone płaskie płyty o kształcie okna w opasce pokryte gładkim tynkiem, pod nimi z gładkiego tynku płytka prostokątna o ściętych narożach.

Gzyms międzykondygnacyjny praktycznie nie istnieje w jego miejscu umieszczono prostą szeroką listwę z gładkiego tynku. Gzyms wieńczący wykonany z kilku warstw tynku zdobionego żłobieniami.

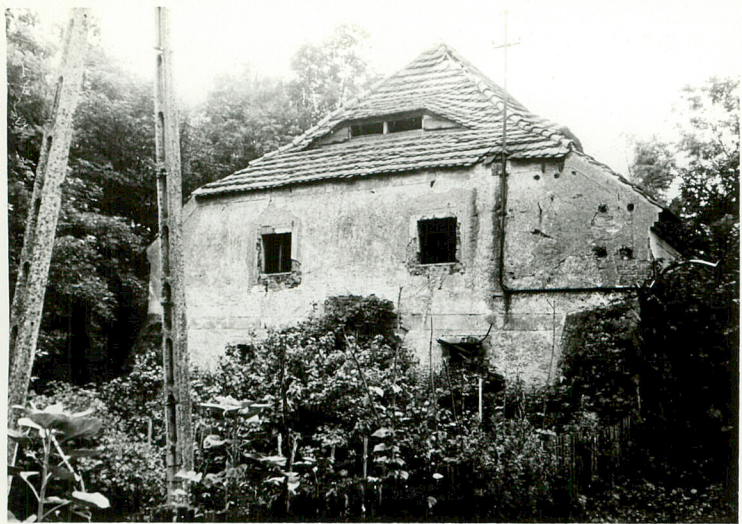
Elewacje szczytowe mają naroża ze śladami boniowania (przypuszczalnie w zdobione boniowaniem listwy ujęte były wszystkie naroża). W miejsce gzymsu międzykondygnacyjnego i wieńczącego umieszczono płaskie listwy z

Wkładkę założył: W Kolanowski  
(imię, nazwisko, data)

Miejsce przechowywania negatywów: MNR Szreniawa

Wzór ODZ 1978 r.





2



3



4



5



6



1. Miejscowość

Borów

2. Obiekt (nazwa jak w karcie)

spichlerz

3. Zawartość wkładki (nazwa obiektu lub materiału uzupełniającego)

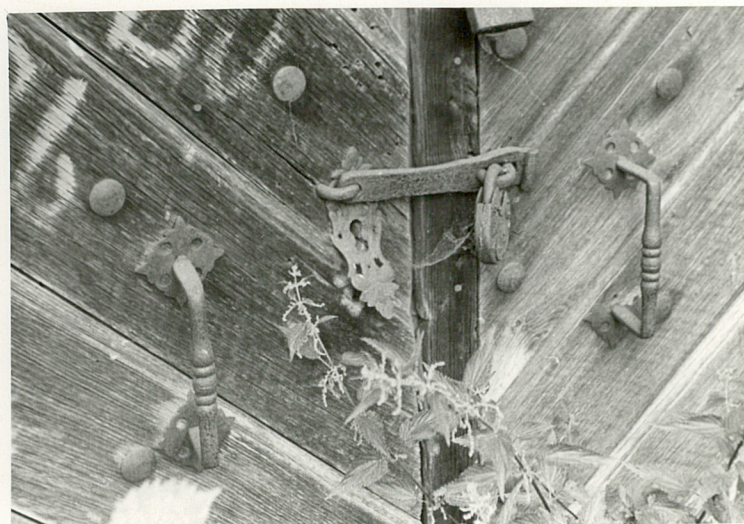
p.13 fotografie

gładkiego tynku. W przyziemiu umieszczone dwa okna wopaskach nad nimi w osi (II kondygnacja) również umieszczone dwa okna. W połaci dachu świetlik typu "wole oko".

Instalacje elektryczna.



7



8



9

Wkładkę założył: W Kolanowski  
(imię, nazwisko, data)

Miejsce przechowywania negatywów: MNR Szreniawa

Wzór ODZ 1978 r.





10



11



12



13



1. Miejscowość

Borów

2. Obiekt (nazwa jak w karcie)

spichlerz

3. Zawartość wkładki (nazwa obiektu lub materiału uzupełniającego)

fotografie



14



15

1. Elew. pd.
2. Elew. wsch.
3. Elew. zach.
4. Dekoracje w tynku elew. pn.
5. "Wole oko" w elew. wsch.
6. Drzwi transportowe elew. pd.
7. Główne drzwi wejściowe
8. Okucia żeliwne : tarczka i uchwyty w drzwiach frontowych
9. Boczne drzwi wejściowe
10. Okno I kondygnacji
11. Okno poddasza
12. Okno II kondygnacji
13. Kamienne wypełnienie murów w przyziemiu
14. Konstrukcja stropu I kondygnacja
15. Mocowanie belek stropowych
16. Konstrukcja ścian od zewnątrz

Miejsce przechowywania negatywów: MNR Szreniawa



16



1. Pałac
2. Oficyna
3. Dom mieszkalny
4. Kuźnia, stolarnia  
ob. warsztat
5. Obora
6. Spichlerz
7. Budynek gospodarczy
8. Budynek gospodarczy
9. Budynek gospodarczy
10. Dom ogrodnika
11. Studnia
12. Trafostacja

