

Nr

A

B

C

D

E

F

G

H

I

J

K

L

M

N

O

P

R

S

T

U

V

W

X

Y

Z

DOLNOŚLĄSKIE

gmina Stenowa

9534

1. Obiekt zabytkowy

BUDYNEK MIESZKALNY

2. Miejscowość

SREBNA GÓRA  
UL. ZIMOWA 95

3. Wiek

XIX

4. Styl

przebudowa

5. Kubatura m<sup>3</sup>

1180,0

6. Powierzchnia w m<sup>2</sup>

a) zabytkowa: 172,0 b) użytkowa: 172,0

7. Materiał budowlany

przed  
zniszczeniempo  
odbudowie

a) ściany

cegła  
kamieńbez  
zmian

b) sklepienia

—

—

c) stropy

drewniane — II —

d) więzania dachu

drewniane — I —

e) krycie dachu

dachówka — I —

11. Ilość budynków

1

12. Ilość kondygnacji

2

13. Użytkowanie wnętrza według ilości:

a) izb mieszkalnych

6

b) innych pomieszczeń

4

c) piwnic

—

14. Grunty należące do zabytku:

ha

a) ogrody stylowe

—

b) sady i grunty uprawne

—

c) lasy

—

d) wody

—

e) inne

—

8. Wyposażenie architektoniczne

Budynek ciekawego  
wyposażenia archit.  
nie posiada

15. Przeznaczenie pierwotne budynku

bud. mieszkalne

16. Użytkowanie w latach ubiegłych:

bud. mieszkalne

17. Użytkowanie obecne

bud. mieszkalne

18. Nadaje się do użycia na:

bud. mieszkalne.

9. Autorzy i data budowy i przebudowy

miejscowe

19. Data, rodzaj i stopień zniszczeń i odbudowy

Data

O P I S

znisz-  
czenia  
% odbu-  
dowa  
%

VIII. 1939 r.

XI. 1939 r.

XII. 1945 r.

15. XI 59

Bud. nadaje się do remontu  
(małe zniszczenie)

20. Przynależność administracyjna

a) województwo

WROCŁAWSKIE

b) powiat

ZĄBKOWICE SL.

c) gmina

SREBNA GÓRA

21. Stacja

nazwa stacji

odległość od  
stacji w km

a) kolejowa

SREBNA  
GÓRA

0,2

b) autobusowa

— II —

—

22. Właściciel i jego adres

P. Gr. R.N. — Budrów

23. Użytkownik i jego adres

Z.B.M. — Budrów

24. Inwestor i jego adres:

P. Gr. R.N. — Budrów

25. Rejestr zabytku nr

rok — miejsce przechowywania

26. Nazwa księgi hipotecznej

brak

27. Numer

hipoteczny

brak

28. Akta

29. Fotografie

30. Inwentaryzacja pomiarowa

10. Udostępnienie



31. Szkic sytuacyjny, plan schematyczny, uwagi opisowe, fotografia



32. Przebieg prac konserwatorskich

rok	Wyszczególnienie prac	Koszt tys. zł.

33. Koszty  
w tys. zł

przewidywane

rzeczywiste

28,0

34. Inspekcje

35. Uwagi różne

15.8.59 A. Jaworski,

36. Wypełnił dnia

37. Sprawdził dnia

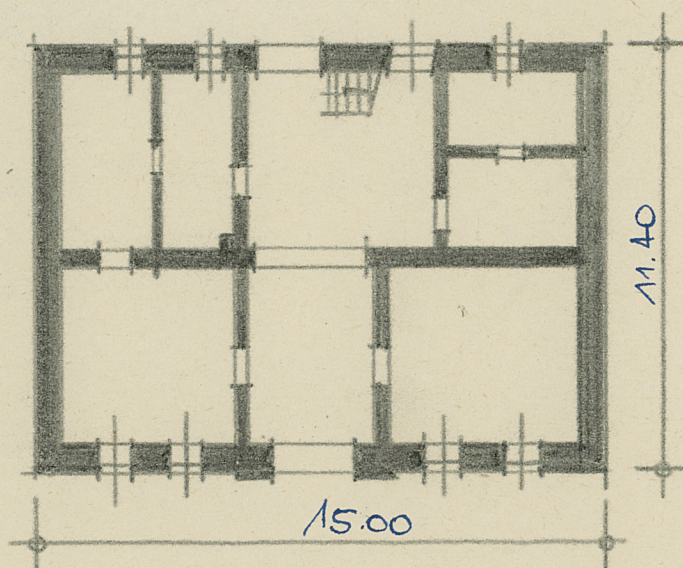


# KARTA TECHNICZNA

zabytku architektury lub budownictwa

Miejscowość . . SREBRNA GÓRA województwo . WROCŁAWSKIE . .  
powiat . ZĄBKOWICE ŚL. .  
Nazwa zabytku . BUD. MIESZK. . ewent. bliższy adres UL. ZIMOWA 95  
Szkic rzutu budynku:  
skala: . 1:200 . . .

$h = 6,80 \text{ m.}$



## Informacje techniczne:

a/ części budowli	%%	zniszc.	b/ instalacje	%%	zniszc.
fundamenty . . . . .	0%		wodociągowa . . . . .	0%	
ściany zewn. . . . .	5%		kanalizacja . . . . .	brak	
ściany wewn. . . . .	5%		elektryczność . . . . .	0%	
sklepienia . . . . .	—		gaz . . . . .	brak	
stropy . . . . .	10%				
konstrukcja dachowa . . . . .	2%				
pokrycie dachu . . . . .	5%				
stolarka otworów zewn. . . . .	2%				

data wypełnienia . 15. XI. 59.

podpis wykonawcy . Ł. JAWORSKI . . . . .