

Nr

A

B

C

D

E

F

G

H

I

J

K

L

M

N

O

P

R

S

T

U

V

W

DOLNOŚLĄSKIE

Wrocławskie

1. Obiekt zabytkowy

212/5

STAJNIA I MIESZKANIA

2. Miejscowość

6482

PSARY

gm. Olawa

3. Wiek

XIX

4. Styl

klasycyzm

5. Kubatura m³

2700

6. Powierzchnia w m²

540

a) zabytkowa

b) użytkowa

7. Materiał

budowlany

Przed znisz-

czeniem

Po

odbudowie

11. Ilość budynków

1

14. Grunty należące do zabytku:

ha

a) ściany

cegła

12. Ilość kondygnacji

1

a) ogrody stylowe

b) sklepienia

cegła

13. Użytkowanie wnętrza

według ilości:

b) sady i grunty uprawne

c) stropy

cegła

a) izb mieszkalnych

4

c) lasy

d) wiązania

dachu

drewno

b) innych pomieszczeń

9

d) wody

e) krycie dachu

dachówka

c) piwnic

-

e) inne

8. Wyposażenie architektoniczne

15. Przeznaczenie pierwotne budynku

stajnia i mieszkania

gzyms profilowany, boniowanie

16. Użytkowanie w latach ubiegłych

stajnia i mieszkania

17. Użytkowanie obecne

stajnia i mieszkania

18. Nadaje się do użycia na

9. Autorzy i data budowy i przebudowy

19. Data, rodzaj i stopień zniszczeń i odbudowy

Zbudowany w XIX w.

Data

O P I S

Znisz-

czenia

%

Odbu-

dowa

%

VIII. 1939 r.

XI. 1939 r.

XII. 1945 r.

obiekt nie zniszczony

X. 1968

Stan średni

10. Udostępnienie

dostępny

20. Przynależność administracyjna

a) województwo

Wrocławskie

b) powiat

Olawa

c) gmina

Godzikowice

5 OLAWA

21. Stacja

Nazwa stacji

Odległość

od stacji

w km

a) kolejowa

Lipki

4

b) autobusowa

Gać

1

22. Właściciel i jego adres

Skarb Państwa

23. Użytkownik i jego adres

Państwowe Gospodarstwo Rolne

stajnia i mieszkania Psary

24. Inwestor i jego adres

25. Rejestr zabytku Nr

rok miejsce przechowywania

26. Nazwa księgi hipotecznej

27. Nr hipo-

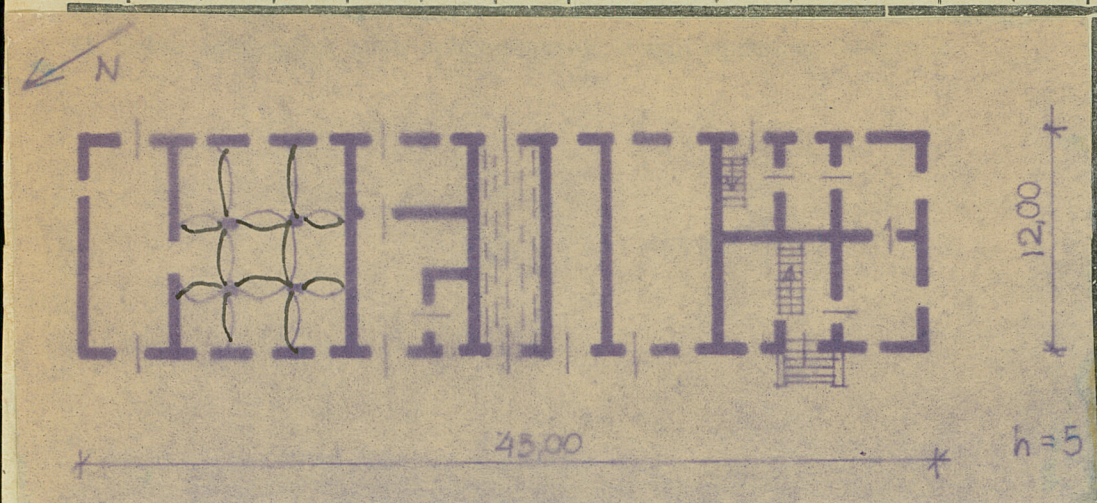
teczny

28. Akta

29. Fotografie

30. Inwentaryzacja pomiarowa

brak



	K o s z t tys. zł



33. Koszty w tys. zł	Przewidywane	Rzeczywiste

34. Inspekcje

gi różne

36. Wypełnił dnia

37. Sprawdził dnia
<div> <div>68</div> <div>Obuchowici</div> </div>