

Nr

A B C D E F G H I J K L M N O P R S T U V W X Y Z

1. Obiekt zabytkowy

P A L A C

2. Miejscowość

B A G N O

3. Wiek
XVIII4. Styl
p. barok5. Kubatura m³
26006. Powierzchnia w m²
324
a) zabytkowa: b) użytkowa:20. Przynależność administracyjna
a) województwo: Wrocławskie
b) powiat: Trzebnica
c) gmina: Ossolin7. Materiał
budowlany

Przed zniszczeniem Po odbudowie

11. Ilość budynków
1

14. Grunty należące do zabytku: ha

a) ściany

kamień
cegła12. Ilość kondygnacji
3

a) ogrody stylowe

21. Stacja Nazwa stacji

Odległość
od stacji
w km

b) sklepienia

cegła

13. Użytkowanie wnętrza
według ilości:

b) sady i grunty uprawne

a) kolejowa Osola

3

c) stropy

drewno

a) izb mieszkalnych
32

c) lasy

b) autobusowa Bagno

d) wiązania
dachu

drewno

b) innych pomieszczeń
4

d) wody

22. Właściciel i jego adres
Tow. Boskiego Zbawiciela
OO. Salwatorianie - Bagno

e) krycie dachu

dachówka

c) piwnic
10

e) inne

8. Wyposażenie architektoniczne

gzyms profilowany, portal, pilastry, portal z tablicą herbową, obramienia okien wykonane w tynku, dekoracja z el. roślinnych

15. Przeznaczenie pierwotne budynku
pałac23. Użytkownik i jego adres
Tow. Boskiego Zbawiciela
OO. Salwatorianie - Bagno16. Użytkowanie w latach ubiegłych
pałac17. Użytkowanie obecne
zakon

24. Inwestor i jego adres

18. Nadaje się do użycia na

9. Autorzy i data budowy i przebudowy

19. Data, rodzaj i stopień zniszczeń i odbudowy

Zbudowany w 1734 r. data na portalu

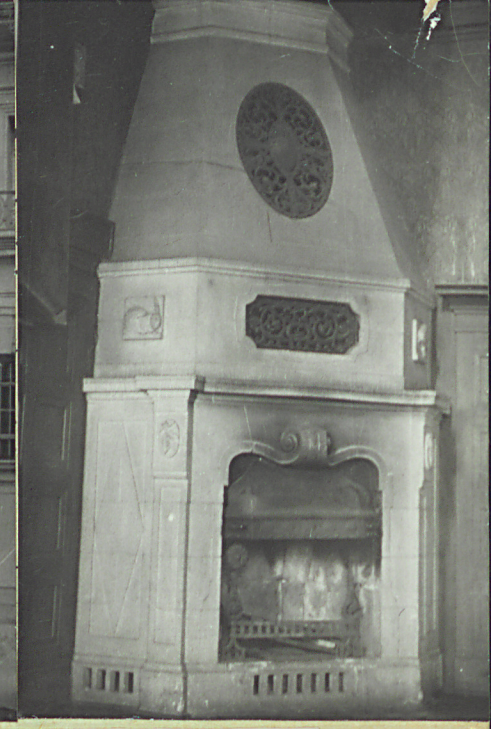
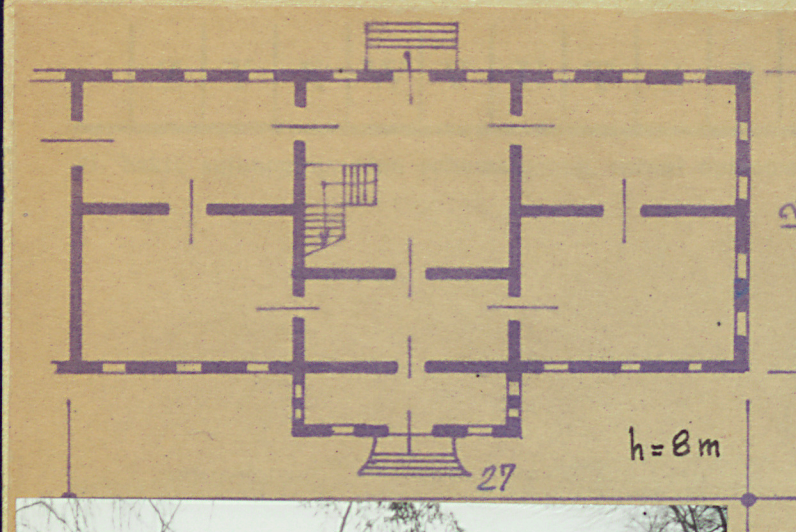
Data	O P I S	Zniszczenia %	Odbudowa %
VIII.1939 r.	nie zniszczony		
XI.1939 r.	nie zniszczony		
XII.1945 r.	nie zniszczony		
1959	nie zniszczony		
IV.1969	stan dość dobry		

25. Rejestr zabytku Nr 1203
rok 15.XII.1964 miejsce przechowywania

10. Udostępnienie

dostępny

26. Nazwa księgi hipotecznej
brak27. Nr hipoteczny
brak28. Akta
brak29. Fotografie
WKZ30. Inwentaryzacja pomiarowa
brak



54

33. Koszty
w tys. zł

Przewidywa

36. Wypełnił dnia

37. Sprawdzał dnia

N.G. Rydych-Lydeń