

Nr

A B C D E F G H I J K L M N O P R S T U V W X Y Z

1. Obiekt zabytkowy

P A Ł A C

2. Miejscowość

STRUGA

3. Wiek
XVI/XVIII4. Styl
barok5. Kubatura m³ 36206. Powierzchnia w m² 400
a) zabytkowa: b) użytkowa:7. Materiał
budowlany

Przed zniszczeniem Po odbudowie

11. Ilość budynków 1

14. Grunty należące do zabytku: ha

a) ściany

kamień
cegła

12. Ilość kondygnacji 3

a) ogrody stylowe

b) sklepienia

kamień
cegła13. Użytkowanie wnętrza
według ilości:

b) sady i grunty uprawne

c) stropy

drewno

a) izb mieszkalnych 30

c) lasy

d) wiązania
dachu

drewno

b) innych pomieszczeń 5

d) wody

e) krycie dachu

dachówka
łupekc) piwnic
zasypane

e) inne

8. Wyposażenie architektoniczne

portal kamienny ok. 1720 r.
parę obramień renesansowych
okien, pilastry podtrzymujące
fryz z maskami renesansowymi

15. Przeznaczenie pierwotne budynku pałac

16. Użytkowanie w latach ubiegłych pałac

17. Użytkowanie obecne częściowo nieużytkowany

18. Nadaje się do użycia na

19. Data, rodzaj i stopień zniszczeń i odbudowy

9. Autorzy i data budowy i przebudowy
Zbudowany w pocz. XVIII w.
na dawniejszych renesansowych
fundamentach

10. Udostępnienie

dostępny

belis: al. 1565, przedl. 1, 30, 100
modera. w. XVI, XIX

Data

O P I S

Zniszczenia
% Odbu-
dowa
%

VIII. 1939 r.

stan dobry

XI. 1939 r.

stan dobry

XII. 1945 r.

stan dobry

IX. 1959

zniszczenie

30

X. 1968

zdevastowany cz. nieużytkowany

20. Przynależność administracyjna

a) województwo Wrocławskie

b) powiat Wałbrzych

c) gmina Struga

21. Stacja

Nazwa stacji

Odległość
od stacji
w km

a) kolejowa

Szczawno

3

b) autobusowa

Struga

22. Właściciel i jego adres

Skarb Państwa

23. Użytkownik i jego adres

P K P magazyny, częściowo
nieużytkowany Struga

24. Inwestor i jego adres

25. Rejestr zabytku Nr.....
rok..... miejsce przechowywania

26. Nazwa księgi hipotecznej

27. Nr hipo-
teczny

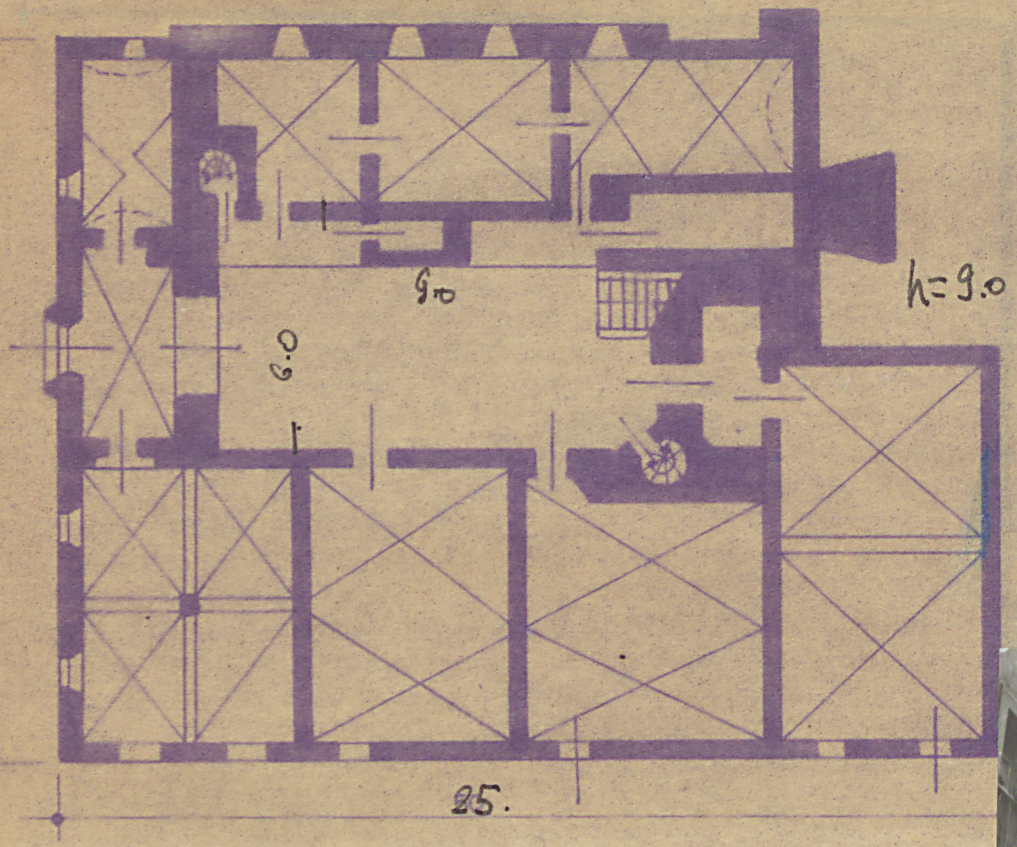
28. Akta

29. Fotografie

WKZ

30. Inwentaryzacja pomiarowa

Z | Y | X | W | V | U | T | S | R | P | O | N | M |



s z t
js. zt



36. Wypełnił dnia

37. Sprawdził dnia

X. 66

Andrzej Foberkiewicz