

Nr

A

B

C

D

E

F

G

H

I

J

K

L

M

N

O

P

R

S

T

U

V

W

X

Y

Z

Wartość  
DOLNOŚLĄSKIE  
#460

1. Obiekt zabytkowy

DOM MIESZKALNY Nr.148

2. Miejscowość

Stare BOGACZOWICE

3. Wiek  
XVIII4. Styl  
barok5. Kubatura m<sup>3</sup>

1290

6. Powierzchnia w m<sup>2</sup>

163

a) zabytkowa:

b) użytkowa:

7. Materiał  
budowlanyPrzed znisz-  
czeniemPo  
odbudowie

11. Ilość budynków

1

14. Grunty należące do zabytku:

ha

a) ściany

cegła

b) sklepienia

cegła

c) stropy

drewno

d) wiązania  
dachu

drewno

e) krycie dachu

dachówka

12. Ilość kondygnacji

2

13. Użytkowanie wnętrza  
według ilości:

a) izb mieszkalnych

b) innych pomieszczeń

6

c) piwnic

1

a) ogrody stylowe

b) sady i grunty uprawne

c) lasy

d) wody

e) inne

20. Przynależność administracyjna

a) województwo

Wrocławskie

b) powiat

(Wałbrzych)

c) gmina

Stare Bogaczowice

21. Stacja

Nazwa stacji

Odległość  
od stacji  
w km

a) kolejowa

Szczawno

3

b) autobusowa

St. Bogaczowice

22. Właściciel i jego adres

G R N Stare Bogaczowice

8. Wyposażenie architektoniczne

płaskirzeźba św. Floriana na  
zach. ścianie

15. Przeznaczenie pierwotne budynku

bud. mieszkalny

16. Użytkowanie w latach ubiegłych

bud. mieszkalny zakł. cer.

17. Użytkowanie obecne

zakład ceramiczny i biblioteka

18. Nadaje się do użycia na

9. Autorzy i data budowy i przebudowy

Zbudowany w XVIII w.

19. Data, rodzaj i stopień zniszczeń i odbudowy

Data

O P I S

Znisz-  
czenia  
%Odbu-  
dowa  
%

VIII.1939 r.

stan dobry

XI.1939 r.

stan dobry

XII.1945 r.

stan dobry

IX.1959

stan dobry

X.1968

stan średni

25. Rejestr zabytku Nr.....

rok..... miejsce przechowywania

26. Nazwa księgi hipotecznej

27. Nr hipo-  
teczny

28. Akta

29. Fotografie

WKZ

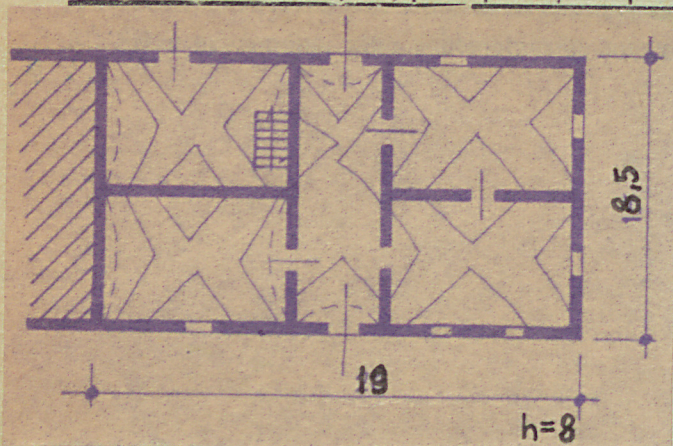
30. Inwentaryzacja pomiarowa

10. Udostępnienie

dostępny



Z Y X W V U T S R P O N M L K J I H G F E D C B A Nr



# Przebieg prac konserwatorskich

Rok	Wyszczególnienie prac	K o s z t tys. zł

33. Koszty  
w tys. zł

Przewidywane

Rzeczywiste

34. Inspekcje

35. Uwagi różne

36. Wypełnił dnia

37. Sprawdził dnia

X 68 10/10/1973