

1. Obiekt

ZESPÓŁ FOLWARCZNY

2. Czas powstania

80/te lata
XIX w.

3. Miejscowość

TWARDOCICE

4. Adres

TWARDOCICE 44

59-524 PIELGRZYMKA

nr hipoteczny.....

5. Przynależność administracyjna

legnickie

województwo

gmina PIELGRZYMKA

pow. złotoryjski

6. Poprzednie nazwy miejscowości

HARPERSDORF

7. Przynależność administracyjna
przed 1. VI. 1975 r.

wrocławskie

województwo

powiat Złotoryja

8. Właściciel i jego adres

AWR SP

9. Użytkownik i jego adres

dzierżawa

10. Rejestr zabytków

Nr 953/L data 24.05.1991



autor zdjęć
data wykonania
miejsce przechowywania negatywów

12. Autorzy, historia obiektu, określenia stylu

Zespół folwarczny wokół dworu w Twardocicach, pochodzącego z pocz. XVIII w. powstał najprawdopodobniej w czasie przejęcia majątku przez rodzinę ELSNERÓW - 1887 r.

Z tego czasu pochodzi większość budynków folwarcznych.

Po II wojnie św. majątek przejęło PGR Proboszczów



13. Opis (sytuacja, materiał i konstrukcja, rzut, bryła, elewacje, dach, wnętrze, wyposażenie, instalacje)

SYTUACJA: zabudowania folwarczne wraz z dworem usytuowane są na pn.-zach od drogi głównej Pielgrzymka - Lwówek Śl. w lekkim obniżeniu terenu. Przy dworze prawdopodobnie istniał ogród ozdobny, ponieważ parku nie założono, lub został zniszczony/od zach. kilka drzew/. Zabudowania położone są na wschód od dworu, ustawione w czworobok. Wcześniej na teren dziedziny prowadziły 3 bramy: od pn. między stodołami /jedna obecnie w ruinie/, od wsch./między oborą I a spichlerzem/ i od pd./nie zachowana/. Teren folwarku pierwotnie wybrukowany

FOLWARK złożony jest z następujących budynków:

1. stajni
2. obory I
3. obory II /połączonej łącznikiem ze stajnią/
4. stodoły I /zawalonej/-nie wykonano dla niej wkładki !/
5. stodoły II
6. spichlerza



STODOŁA I

14. Kubatura

podano na wkładkach

15. Powierzchnia użytkowa

16. Przeznaczenie pierwotne

17. Użytkowanie obecne

18. Prace budowlane i konserwatorskie, ich przebieg i dokumentacja

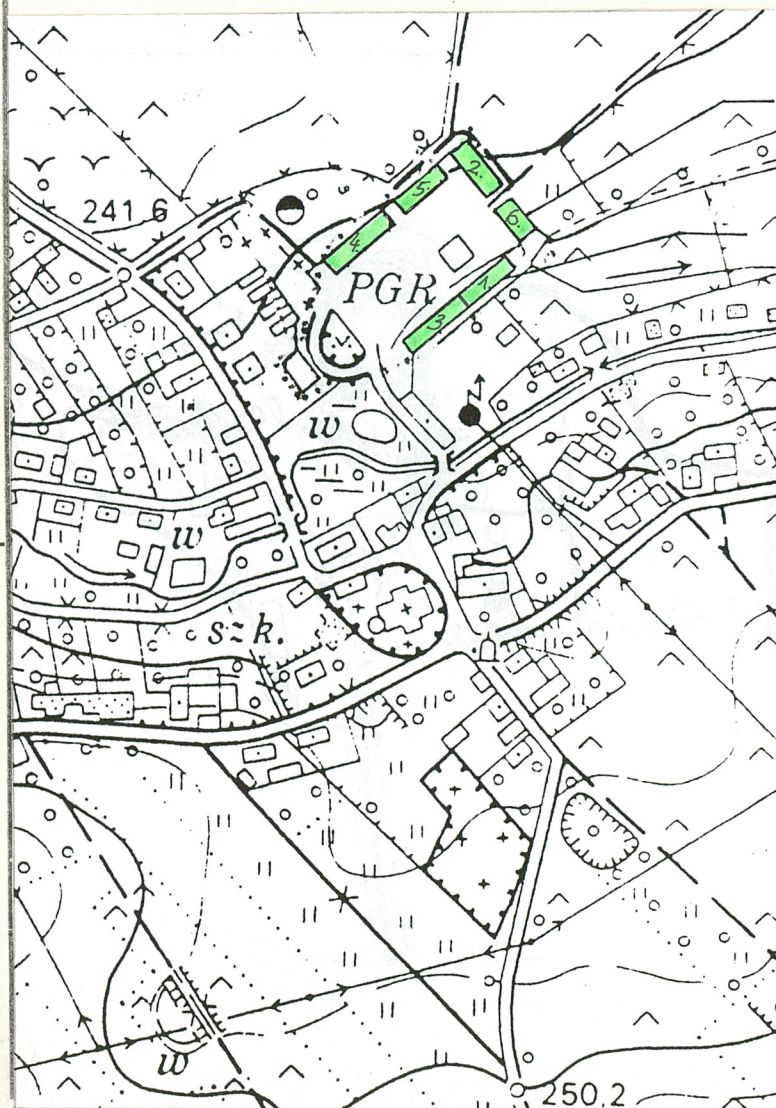
adaptacja stodoły II na garaż -

19. Stan zachowania (fundamenty, ściany zewnętrzne, ściany wewnętrzne, sklepienia, stropy, konstrukcje dachowe, pokrycie dachu, wyposażenie i instalacje)

podano na wkładkach

20. Najpilniejsze postulaty konserwatorskie

- zadaszyć ruinę stodoły I
- wyremontować spichlerz
- zlikwidować współczesną zabudowę folwarku



21. Akta archiwalne (rodzaj akt, numer i miejsce przechowywania)

22. Bibliografia

Knje J.G. Alphabetisch-statistisch-topographische
Uebersicht der Dörfer, Flecken, Städte ua. Orte..

Breslau 1845

Schlesisches Güter- Adressbuch, 1917

23. Źródła ikonograficzne i fotografie (rodzaj, miejsce przechowywania, sygnatury)

24. Uwagi różne

Wypełnił

Leszek Dobrzyniecki, XII/96

imię i nazwisko

data XII/1996 r.

26. Sprawdził

imię i nazwisko

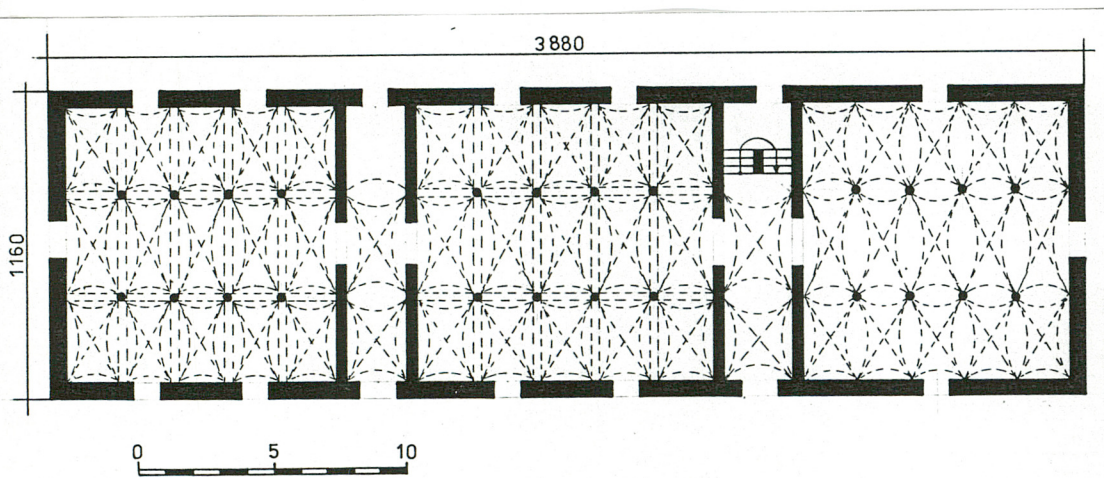
data

27. Załączniki

wklejki - szt. 5

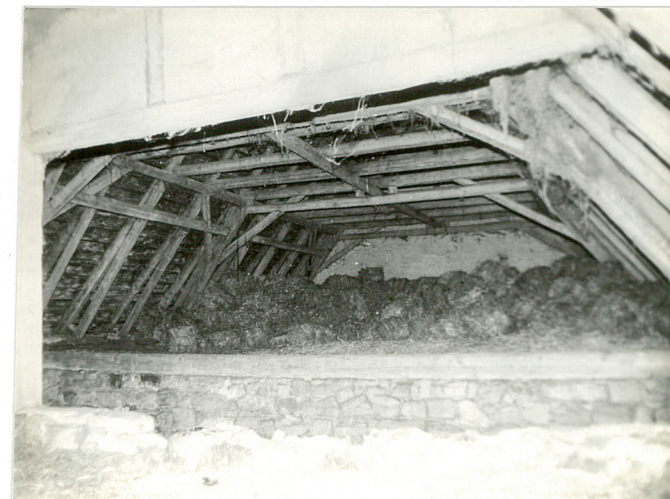
1. Miejscowość	2. Obiekt (nazwa jak w karcie)	3. Zawartość wkładki (nazwa obiektu lub materiału uzupełniającego)
TWARDOCICE	folwark - stajnia	opis, rzut, fotografie

Murowana z kamienia, otynkowana wtórnie tynkiem cem.-wapiennym, połączona łącznikiem z oborą II i współczesną dobudówką ze spichlerzem; nakryta **daszem** 2-spadowym, ceramicznym. **Więźba**: stolce leżące w co 4. wiązarze, jętki, krokwie z przysuwmicami, jętki stężone dodatkową płatwią. **Sklepienia**: 3-prześłowe, krzyżowe z gurtami i bez, na kolumnach granitowych i piaskowcowych. Ścianki poddasza w konstrukcji ryglowej z wypełnieniem gliną i sieczką. **Otwory** okienne prostokątne w obramieniach kamiennych, bez stolarki. 2 otwory drzwiowe w obramieniach kamiennych, umieszczone w płytkich, arkadowych niszach o wykroju koszowym. **Posadzki** kamienne i cementowe. **Schody**: 2-biegowe, drewniane. **Instalacje**: elektryczna. **Stan zachowania**: dach nieszczelny, więźba porażona, zawilgocone mury, brak stolarki, zniszczone instalacje, wnętrza zdewastowane - budynek nie użytkowany.

Kubatura : 2228 m³Pow. zabudowy: 371 m²

Wkładkę założył: Leszek Dobrzyniecki XII/1995r.
(imię, nazwisko, data)

Miejsce przechowywania negatywów: PSOZ Legnica



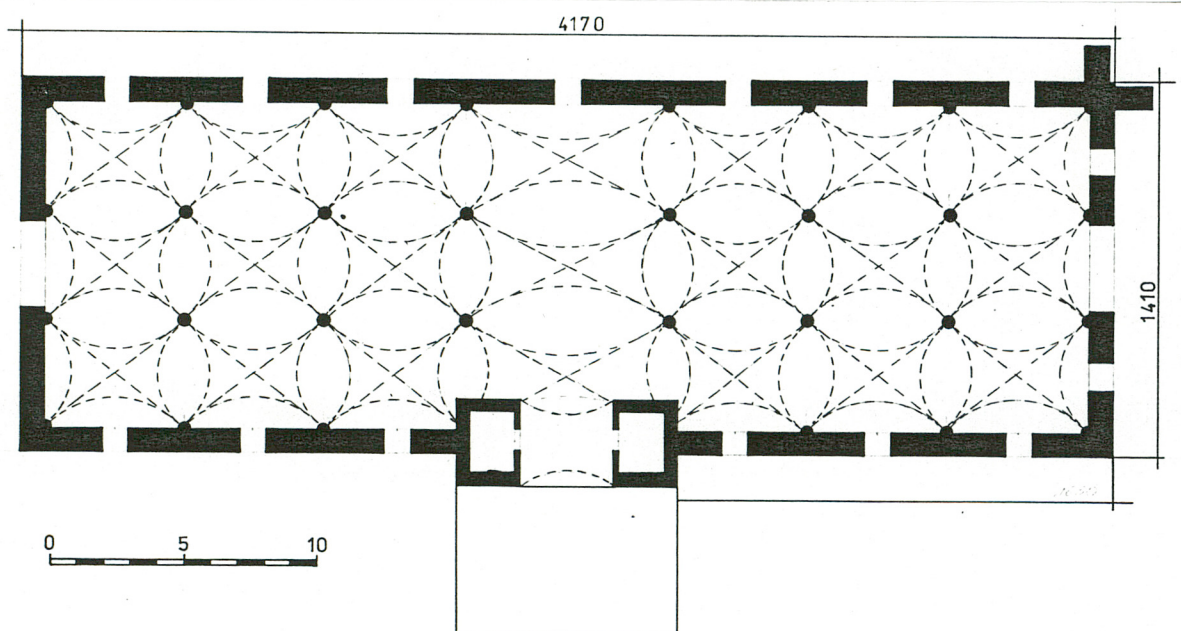
1. Miejscowość	2. Obiekt (nazwa jak w karcie)	3. Zawartość wkładki (nazwa obiektu lub materiału uzupełniającego)
TWARDOCICE	folwark - obora I	opis,rzut,fotografie

Murowana z kamienia, otynkowana, na planie wydłużonego prostokąta, z ryzalitem na osi fasady, zamkniętym trójkątnie. W połaci dwuspadowego, ceramicznego dachu 2 szerokie powieki na linii gzymsu wieńczącego. Na osi ryzalitu współczesna przybudówka, w ścianie szczytowej przypora i fragment muru z bramą.

Więźba : płatwiowo-krokwiowa z 2 rzędami stolców i zastrzałami oraz jętkami. **Sklepienia** : 3-przęsłowe, krzyżowe, bez gurtów, wsparte na kamiennych kolumnach i murowanych z kamienia przyściennych półkolumnach. **Otwory** okienne zamknięte odcinkowo, od wewnątrz rozglifione, ze stolarką trójdzielną, bądź wtórną. Portale i obramienia otworów powiek - kamienne.

Instalacje: wodna, elektryczna, odgromowa/zerwana/. **Stan zachowania**: zawilgocone mury, zniszczony tynk zewn. i we wewn. zniszczona w części stolarka okien, brak opaski odwadniającej, nieszczelne pokrycie dachu.

Kubatura : 2280 m³ Pow. zabudowy: 360 m²



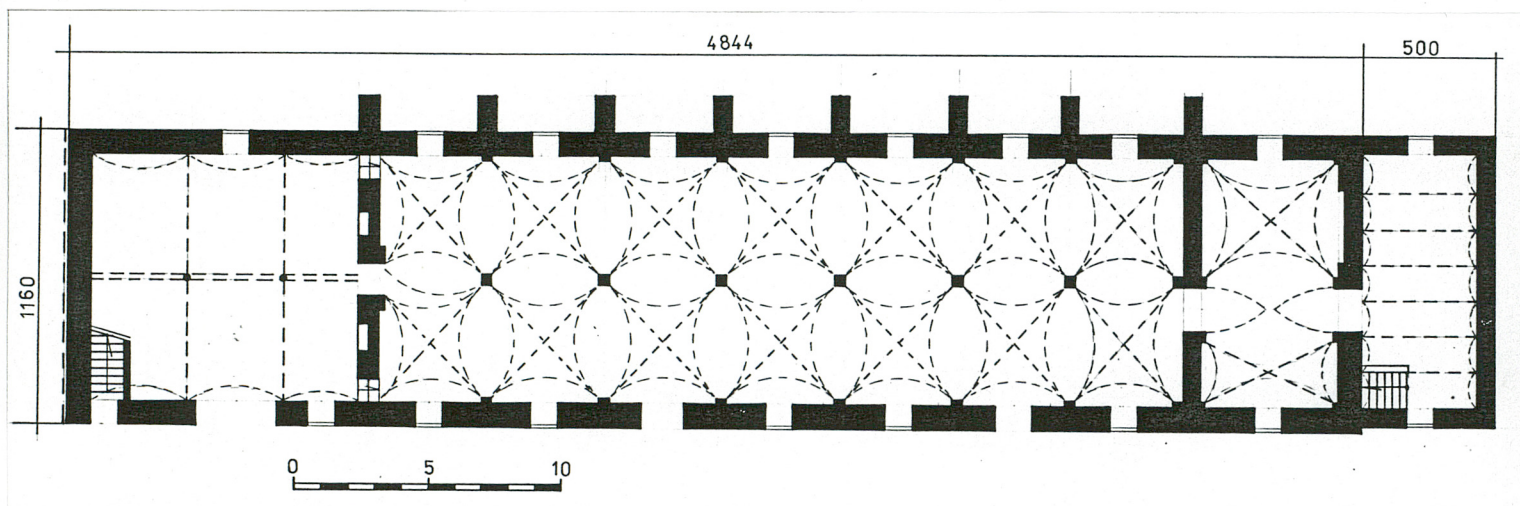
Wkładkę założył: Leszek Dobrzyniecki - XII/1995r.
(imię, nazwisko, data)

Miejsce przechowywania negatywów: PSOZ Legnica



1. Miejscowość TWARDOCICE	2. Obiekt (nazwa jak w karcie) folwark-obora II	3. Zawartość wkładki (nazwa obiektu lub materiału uzupełniającego) opis,rzut,fotografie
-------------------------------------	---	---

Murowana z kamienia i cegły, otynkowana wtórnie tynkiem cem.-wapiennym; na rzucie wydłużonego prostokąta, połączona łącznikiem ze stajnią. Nakryta dachem 2-spadowym, ceramicznym. 3-osiowy łącznik nakryty dachem jw.; do ściany szczytowej przylega niższa dobudówka cielętnika, nakryta dachem 1-spadowym z naczółkiem. **Wieżba:** ramownica jednonawowa. **Sklepienia:** 2-przęsłowe, krzyżowe /obora/, 3-przęsłowe, odcinkowe Kleina na 2 żeliwnych kolumnach /łącznik/ i 7-przęsłowe, odcinkowe Kleina /cielętnik/. W przejściu pomiędzy oborą a cielętnikiem sklepienie kolebkowe ze stycznymi lunetami. **Otwory okienne** w obramieniach odcinkowych, uszakowych z cegły /zatynkowane/ ze słusarką wielopolową. Dwa otwory drzwiowe prostokątne, ze stolarką wtórną. **Posadzki** cementowe. **Schody** ceglane, 2-biegowe /cielętnik/ i kamienne /łącznik/. Łącznik wyłożony płytami kamiennymi. **Instalacje:** elektryczna. **Stan zachowania:** ubytki w poszyciu dachu, nie oszkłone okna strychowe, wieżba miejscami porażona, mury zawilgoczone, wnętrza zdewastowane - budynek nie użytkowany.

Kubatura : 2593 m³Pow. Zabudowy: 432 m²

Wkładkę założył: Leszek Dobrzyniecki - XII/1995r.
(imię, nazwisko, data)

Miejsce przechowywania negatywów: PSOZ Legnica



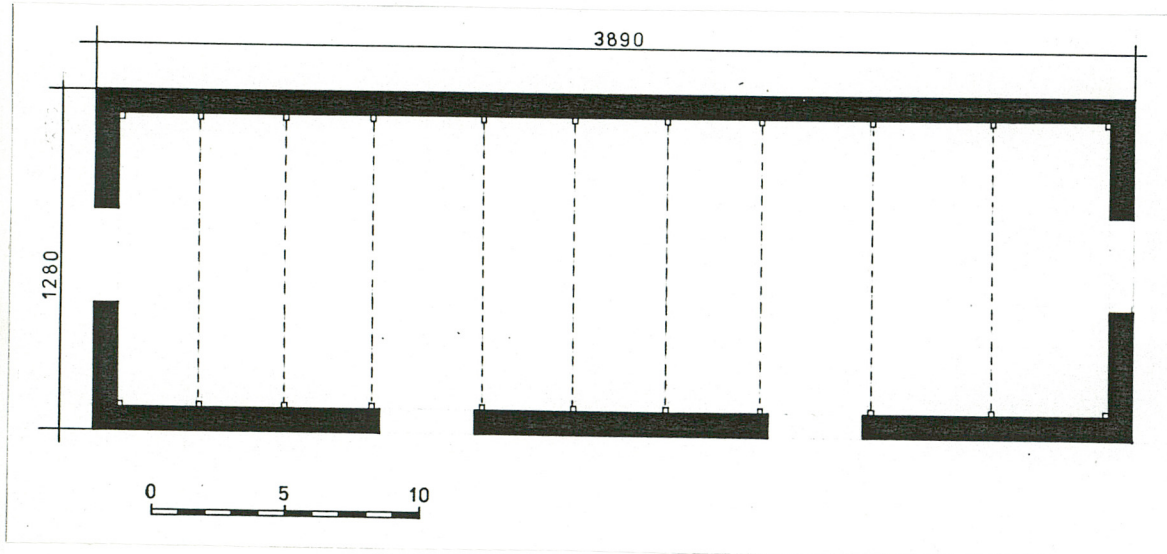
1. Miejscowość TWARDOCICE	2. Obiekt (nazwa jak w karcie) folwark-stodoła	3. Zawartość wkładki (nazwa obiektu lub materiału uzupełniającego) opis,rzut,fotografie
------------------------------	---	--

Murowana z kamienia, wtórnie otynkowana tynkiem cem.-wapiennym, na rzucie wydłużonego prostokąta. Nakryta dachem dwuspadowym / pokrycie eternitem falistym - wtórne/. **Wieżba** : ramownica jednonawowa - słupy ukośne na ceglanych podmurówkach. Otwory wejściowe w ścianach szczytowych - prostokątne ze stolarką wtórną, deskową

W ścianie od dziedzińca 2 wtórne, szerokie otwory okienne, w miejscach wrót. Posadzka cementowa. Instalacje : elektryczna, wentylacji grawitacyjnej. Stodoła połączona z murowanym filarem bramy - po drugiej stronie istniała identyczna budowla - obecnie w ruinie. **Stan zachowania** : dostateczny.

Kubatura : 2690 m³

Pow. zabudowy : 540 m²



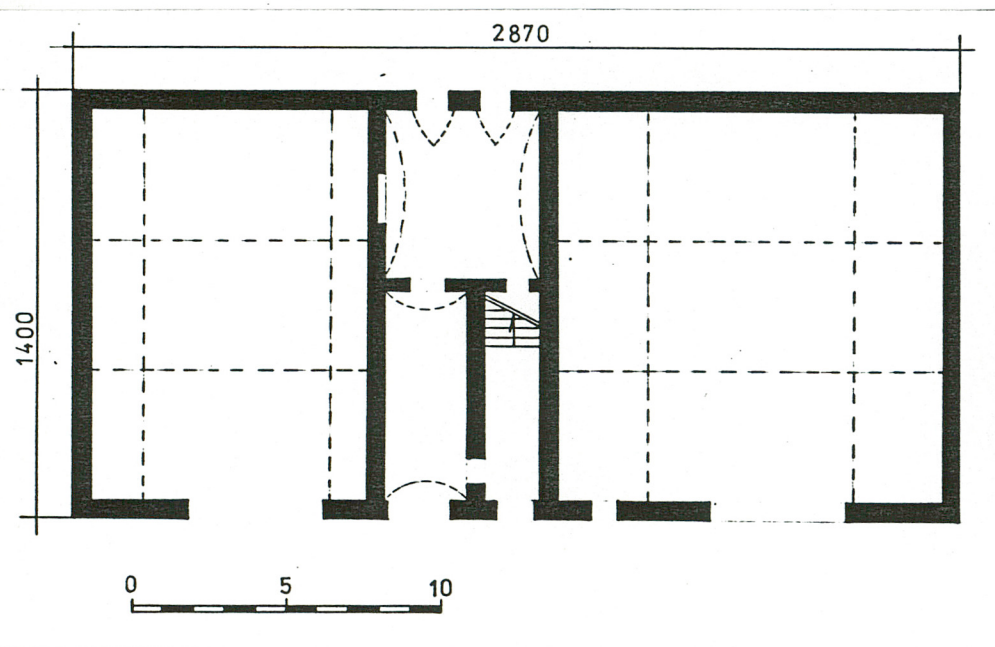
Wkładkę założył: L. Dobrzyniecki, XII 1995 r.
(imię, nazwisko, data)

Miejsce przechowywania negatywów: PSOZ Legnica



1. Miejscowość	2. Obiekt (nazwa jak w karcie)	3. Zawartość wkładki (nazwa obiektu lub materiału uzupełniającego)
TWARDOCICE	folwark - soichlerz	opis,rzut,fotografie

Murowany z kamienia, otynkowany, zbudowany na planie prostokąta, 3-kondygn. 5-osiowy, nakryty płaskim, 2-spadowym dachem /papa/, okapowym. **Wieżba** : dwa rzędy słupów na podciągach. **Otwory** wrót, umieszczonych w osiach skrajnych zamknięte koszowo, otwory drzwiowe zamknięte odcinkowo /dwa z nich w obramieniach ceglanych/, otwory okienne prostokątne w obramieniach kamiennych, bez stolarki; w części zachowane posadzki ceglane. **Stropy** nie istnieją. W części środkowej przyziemia **sklepienia** kolebkowe z lunetami, kamienne. **Schody** nie istnieją. **Instalacje** - nie istnieją. W tylnej elewacji ślady dekoracji ramowej w tynku fakturalnym i gładkim. **Stan zachowania** ; budynek zdewastowany - dach i wieżba w części zarwane, ogromne ubytki w tynku, zniszczone belkowe stropy, schody, stolarka, instalacje

Kubatura: 2710 m³Pow. zabudowy: 350 m²

Wkładkę założył: Leszek Dobrzyniecki - XII/1995r.
(imię, nazwisko, data)

Miejsce przechowywania negatywów: PSOZ Legnica

