

Nr

A

B

C

D

E

F

G

H

I

J

K

L

M

N

O

P

R

S

T

U

V

W

X

Y

Z

DOLNOŚLASKIE

Wrocławskie

## 1. Obiekt zabytkowy

oficyna pałacowa Dom Nr 2

## 2. Miejscowość

gm. Marciszewice  
Zebrzydów 4928

## 3. Wiek

1826 r.

## 4. Styl

późny klasycyzm

5. Kubatura m<sup>3</sup>

ok. 1820

6. Powierzchnia w m<sup>2</sup>

a) zabytkowa: 164 b) użytkowa:

## 20. Przynależność administracyjna

a) województwo: wrocławskie  
b) powiat: (złotowski)  
c) gmina: Marciszewice

## 7. Materiał budowlany

Przed zniszczeniem

Po odbudowie

## 11. Ilość budynków

1

## 14. Grunty należące do zabytku:

ha

## a) ściany

cegła

## b) sklepienia

-1-

## c) stropy

drewno

## d) wiązania dachu

-1-

## e) krycie dachu

ceramiczny

## 12. Ilość kondygnacji

2 1/2

## 13. Użytkowanie wnętrza według ilości:

## a) izb mieszkalnych

15

## b) innych pomieszczeń

7

## c) piwnic

3

## a) ogrody stylowe

## b) sady i grunty uprawne

## c) lasy

## d) wody

## e) inne

## 21. Stacja

## Nazwa stacji

Odległość od stacji w km

## a) kolejowa

Marciszewice

3,5

## b) autobusowa

na miejscu

0,8

## 22. Właściciel i jego adres

Państwoowy Fursdusz Ziemi

## 8. Wyposażenie architektoniczne

Bryła zachowała pierwotny układ przestrzenny i na parterze sklepienia. Elewacje gładkie o rzeźbach i rzeźbieniu bocznych. Wysoki, Tarny dach naczółkowy

## 15. Przeznaczenie pierwotne budynku

oficyna dworska

## 16. Użytkowanie w latach ubiegłych

-11-11-

## 17. Użytkowanie obecne

budynzek mieszkalny

## 18. Nadaje się do użycia na

-11-11-

## 23. Użytkownik i jego adres

2 rodziny indywidualnych rolników

## 24. Inwestor i jego adres

Państwoowy Fursdusz Ziemi

## 9. Autorzy i data budowy i przebudowy

Zbudowany w r. 1826 jako oficyna dworska. Stoi na terenie byłego pałacu którego dziedziczą gospodarstwo.

## 19. Data, rodzaj i stopień zniszczeń i odbudowy

Data	O P I S	Zniszczenia %	Odbudowa %
VIII.1939 r.	Nie zniszczony		
XI.1939 r.	-11-11-		
XII.1945 r.	-11-11-		
1966	Zarehabilitacja, uszkołdona konstrukcja dachowa, zapilgowanie wnętrza, uszkołdzenie tyłków		

## 25. Rejestr zabytku Nr.....

rok..... miejsce przechowywania

## 26. Nazwa księgi hipotecznej

## 27. Nr hipoteczny

## 28. Akta

## 29. Fotografie

## 30. Inwentaryzacja pomiarowa

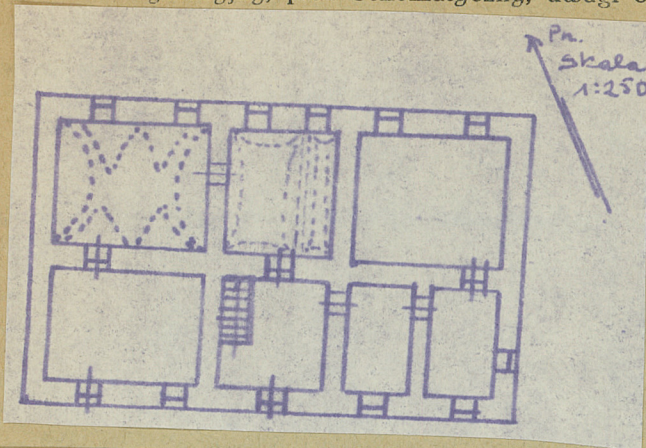
## 10. Udostępnienie

dostępny



Z Y X W V U T S R P O N M L K J I H G F E D C B A Nr

31. Szkic sytuacyjny, plan schematyczny, uwagi opisowe, fotografia



32. Przebieg prac konserwatorskich

Rok	Wyszczególnienie prac	K o s z t tys. zł

Przewidywane

Rzeczywiste

34. Inspekcje


35. Uwagi różne

36. Wypełnił dnia

30-III-1966 M. Kuter

37. Sprawdził dnia