

1. Obiekt

513/1

DWÓR

2. Czas powstania

Ok.1840,1895-1898

3. Miejscowość

CHWAŁKÓW

11. Zdjęcia, rzut, przekrój, sytuacja, orientacja



4. Adres

58 – 123 Chwałków nr 22,  
Dz. nr 155) 23

Nr hipoteczny

5. Przynależność administracyjna

województwo dolnośląskie  
gmina: Marcinowice, pow. Świdnica

6. Poprzednie nazwy miejscowości

Villa falkonis, Qualkau (1150), Qualkau  
(1743,1883)

7. Przynależność administracyjna przed 1 I 1999

województwo wałbrzyskie  
gmina Marcinowice

8. Właściciel i jego adres

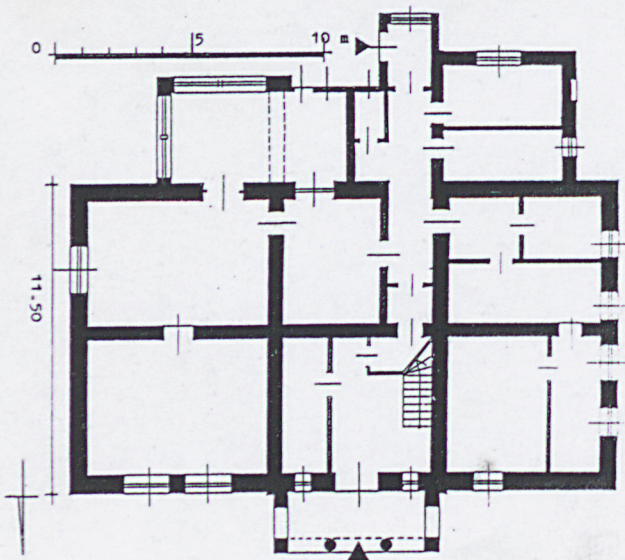
AWRSP O/ Wrocław , ul. Mińska 60

9. Użytkownik i jego adres

lokatorzy

10. Rejestr zabytków

759) Wł z 8.XI.1980





## Historia

Wzniesiony ok. 1840 r. przez ówczesnego właściciela dóbr —rotmistrza Huselanda, rozbudowany w l. 1895-1898 przez następnego właściciela Steinbricha o portyk frontowy i dobudówki przy elewacji tylnej. Była to stosunkowo skromna siedziba w stylu późnego klasycyzmu, późniejsza rozbudowa nie zatarała pierwotnych cech stylowych budowli.

Po 1945 do dzisiaj zamieszkały przez lokatorów, pracowników Zakładu Rolnego Kombinatu PGR w Świdnicy, ob. w zasobie AWRSP.

## Sytuacja

Wieś u podnóża Ślęży, ok. 3 km. od Sobótki, położona na lekko falistym terenie. Majątek zlokalizowany jest w centrum wsi, w obniżeniu, na pn. od drogi z Marcinowic do Sobótki. Dwór położony jest w pd. części założenia. Otoczony parkiem i dawnymi ogrodami warzywnymi.

Wolnostojący, frontem zwrócony na pn., w kierunku folwarku, od którego oddzielony jest brukowaną drogą przejazdową. Przed frontem podjazd z półkolistym trawnikiem, flankowany pomnikowym okazem cisa oraz dwoma jaworami.

## Materiał i konstrukcja.

Murowany z cegły i kamienia, tynkowany, portyk frontowy na podmurówce z kamienia (granit).

**Sklepienia i stropy:** w piwnicy ceglane sklepienia odcinkowe na gurtach, w portyku sklepienie Kleina, w pozostałych pomieszczeniach stropy drewniane z podsufitką tynkową.

**Więźba** drewniana o ustroju klaszczowo- płatwiowym z dwoma ścianami stolcowymi, dach pokryty dachówką, na dobudówkach stropodachy drewniane i masywne, pokryte papą.

**Ściany zewnętrzne** przed frontem granitowe, na gruncie, wewnętrzne na piętro i strych drewniane, policzkowe, zabiegowe, do piwnicy drewniane, zabiegowe, oparte na ścianach.

**Posażki.** W piwnicy i w portyku ceramiczna, tu ornamentalna o wzorze dywanowym, monochromatyczna, sieni frontowej ceramiczna o wzorze geometrycznym z motywem meandra oraz z płyt betonowych, czarnych i białych. W pomieszczeniach mieszkalnych podłoga z desek oraz płytki ceramiczne – współczesne, na strychu podłoga z desek, na tarasach wykładka betonowa.

**Stolarka okien** oryginalna z 1 poł. XIX w. Występują okna pojedyncze, ościeżnicowe, 6 – dzielne z półkolistym nadświetleniem podzielonym promieniście szprosami (I kondygnacja ryzalitu frontowego i w szczytach). pojedyncze typu angielskiego (weranda) oraz skrzynkowe bez węgar-ka, czterodzielne, otwierane do wewnątrz i na zewnątrz. Okno z pokoju na werandę typu weneckiego z pilasterkami na przyrmykach. W elewacji szczytowej, zach. okno z PCV-zespolone, w elewacji frontowej, szczytowej **Stolarka drzwi.** Zewnętrzne, frontowe, 2 – skrzydłowe, przeszklone w górnej części z pilasterkiem na przyrmyku, tylne płycinowe, 1 – skrzydłowe



14. Kubatura	15. Powierzchnia użytkowa	16. Przeznaczenie pierwotne	17. Użytkowanie obecne
ok.3200 m	pow. zabudowy 400 m	dwór	mieszkania lokatorskie
18. Prace budowlane i konserwatorskie, ich przebieg i dokumentacja		19. Stan zachowania (fundamenty, ściany zewnętrzne, ściany wewnętrzne, sklepienia, stropy, konstrukcja dachu, wyposażenie i instalacje)	
Po 1978 r. malowanie elewacji, budowa ganku z tyłu, budowa łazienki w holu na I p., modernizacja wnętrz, rekompozycja elewacji, zniszczenie wystroju.		Konstrukcja, dach, stropy w stanie dobrym. Tynki zewnętrzne zniszczone, brak izolacji. Instalacje wod. kan. poprowadzone w sposób szpecący wnętrze. Schody frontowe zewnętrzne o stopnicach zapadnię tych, zniszczonych. Stołarka okien zużyta.	
		20. Najpilniejsze postulaty konserwatorskie	
		<ul style="list-style-type: none"> <li>• Rewaloryzacja elewacji z przywróceniem historycznej kompozycji, rozbiórka szpecącego przedsiionka z tyłu, kompleksowe uporządkowanie instalacji.</li> </ul>	



21. Akta archiwalne (rodzaj akt, numer i miejsce przechowywania)

22. Bibliografia

- 1.Knie J. G. Alphabetisch- statistisch- topographische Uebersicht aller Dorfen..., Breslau 1845, s.520 ,1830, s.602
- 2.Zimmermann F .A. Beytrage zur Beschreibung von Schlesien, Brieg 1786 t.5 , s.477
- 3.Schlesisches Gueter Adressbuch , Berlin 1886, 1905, 1917, 1937
- 4.Pastorff M., Schl. Gueter Adressbuch ,Breslau 1886, s.93
- 5.Wytyczne do planu zagospodarowania..., ROSIOŚK we Wrocławiu 1994,mp s. 32, mps w SO Wałbrzych
- 6,Opracowanie ewidencyjne parku w Chwałkowie, 1978, mps w SOZ j.w.,

23. Źródła ikonograficzne i fotografie (rodzaj, miejsce przechowywania, sygnatury)

24. Uwagi różne

Karta zespołu 1999

25. Opracował

tekst

Ewa Kica ,X,1999

plany, rysunki

Ewa Kica ,X.1999

fotografie

Ewa Kica ,X.1999

miejsce przechowywania negatywów —Muzeum Rolnictwa w Szreniawie

KARTA PO WYPEŁNIENIU PODLEGA OCHRONIE NA PODSTAWIE PRZEPISÓW PRAWA AUTORSKIEGO

26. Adnotacje o inspekcjach, informacje o zmianach (daty, imiona i nazwiska wypełniających)

27. Załączniki

Wkładki do kart ewidencyjnych:

1. cd. opisu, spis ilustracji
2. plan sytuacyjny, fot.
3. rzut parteru, fot,
4. fotografie

WSPÓLFINANSOWANE PRZEZ FUNDACJĘ  
WSPÓŁPRACY POLSKO-NIEMIECKIEJ  
ZE ŚRODKÓW  
REPUBLIKI FEDERALNEJ NIEMIEC



MITFINANZIERT VON DER STIFTUNG  
FÜR DEUTSCH-POLNISCHE  
ZUSAMMENARBEIT AUS MITTELN  
DER BUNDESREPUBLIK DEUTSCHLAND



1. Miejscowość, gmina, województwo <b>CHWAŁKÓW</b> gm. Marcinowice, pow. Świdnica woj. dolnośląskie	2. Obiekt (nazwa jak w karcie) <b>D W Ó R <sup>(1)</sup></b>	3. Zawartość wkładki (nazwa obiektu lub materiału uzupełniającego)  c.d. opisu
--	---	--

We wsch. i w tylnej dobudówce współczesne okno typu weneckiego. W elewacji wsch. i ryzalicy frontowym po jednym oknie współczesnym, krosnowym.

**S t o l a r k a d r z w i.** Zewnętrzne, frontowe, 2 – skrzydłowe, przeszklone w górnej części, z pilasterkiem na przymyku, tylne płycinowe, 1 – skrzydłowe z oryginalną, odlewaną klamką i podkładką zamka. W elewacji tylnej drzwi przeszklone. Na taras frontowy balkonowe o podziale i dekoracji jak okna. Drzwi wewnętrzne płycinowe, pełne z k. XIX w. ( bezstylowe) oraz współczesne, płytowe, na werandę typu balkonowego, przeszklone (k. XIX w)

**D e t a l** tynkowy, kolumny, portal frontowy z granitu.

#### Rzut

Korpus na rzucie prostokąta, 3 – traktowy z 3 – przeszłowym portykiem od frontu, klatka schodowa w części frontowej traktu środkowego. W tylnej części dwie prostokątne dobudówki, weranda zryzalitowana.

#### Bryła

Korpus zwarty, 2 - kondygnacyjny, podpiwniczony, nakryty naczółkowym dachem. Od frontu, na osi środkowej pozorny ryzalit zwieńczony trójkątnym szczytem oraz 1 – kondygnacyjny portyk balkonowy. Przy elewacji tylnej 1 – kondygnacyjna dobudówka, nakryta płaskim dachem i 1- kondygnacyjna weranda nakryta takimż dachem z tarasem nad częścią zryzalitowaną. Przed tylnym wejściem parterowa, współczesna dobudówka, nakryta płaskim dachem.

#### Elewacje

Articulację poziomą tworzą gzymsy międzykondygnacyjne i podokapowy, pionową — lizeny.

Okna w opaskach, w parterze zamknięte odcinkowo, na I kondygnacji prostokątne, nad oknami parteru płytkie nadokienniki z odcinko-

wym gzymsikiem. Okna balkonowe i w szczytach zamknięte półkoliście, zwieńczone tynkową opaską.

Wejście pod portykiem, zamknięte odcinkowo, w prostym, kamiennym obramieniu, flankowane dwoma wąskimi oknami.

**P o r t y k** trójosiowy, kolumnowo- filarowy, otwarty arkadami o łuku odcinkowym, boczne prześwity owoidalne. Kolumny na czworościennych, pryzmatycznie ściętej bazie, o czworościennych kapitelach, zdobionych płycinami z płaskorzeźbionym motywem gałązki. W przyziemiu krata utworzona z półkoli i spiralnego prętu, zakończonego trójliściem.

Balustrada balkonu metalowa o motywach j.w., między murowanymi słupkami. Dwa okna w parterze przekute, 1 zamurowane, 1 okno balkonowe częściowo zamurowane.

Elewacje szczytowe 3 — osiowe, w szczycie 5 — osiowe, okna i żaluzjowe wnęki umieszczone są w świetle arkadowania.

W elewacji wschodniej 1 okno przekute, 1 współcześnie zamurowane (parter), 1 pomniejszone (piętro). W elewacji zach. 4 osie w parterze (1 okno pomniejszone), II kondygnacja ślepa. Elewacja tylna 6 — osiowa, w przyziemiu i na narożach boniowana. W bocznej ścianie dobudówki dwa okna w kształcie wydłużonego prostokąta, w elewacji pd. duże, przekute okno. Weranda — poprzedzona współczesnym przedsionkiem — posiada drzwi typu balkonowego oraz duże, prostokątne okna w ścianie pd. i bocznej.

#### Wnętrze

Częściowo przebudowane. W głównym holu wydzielono pomieszczenie gospodarcze, na piętrze zabudowano hol i włączono w część mieszkalną (łazienka) Nowe ścianki działowe w pomieszczeniach traktu zachodniego i na piętrze oraz w przedsionku pd.

Zachowane stolarka drzwi z k. XIX w., nadświetle drzwi do mieszkania na I piętrze (1 poł. XIX), dwa piece kaflowe z 1 ćw. XX w, stolarka drzwi na werandę.

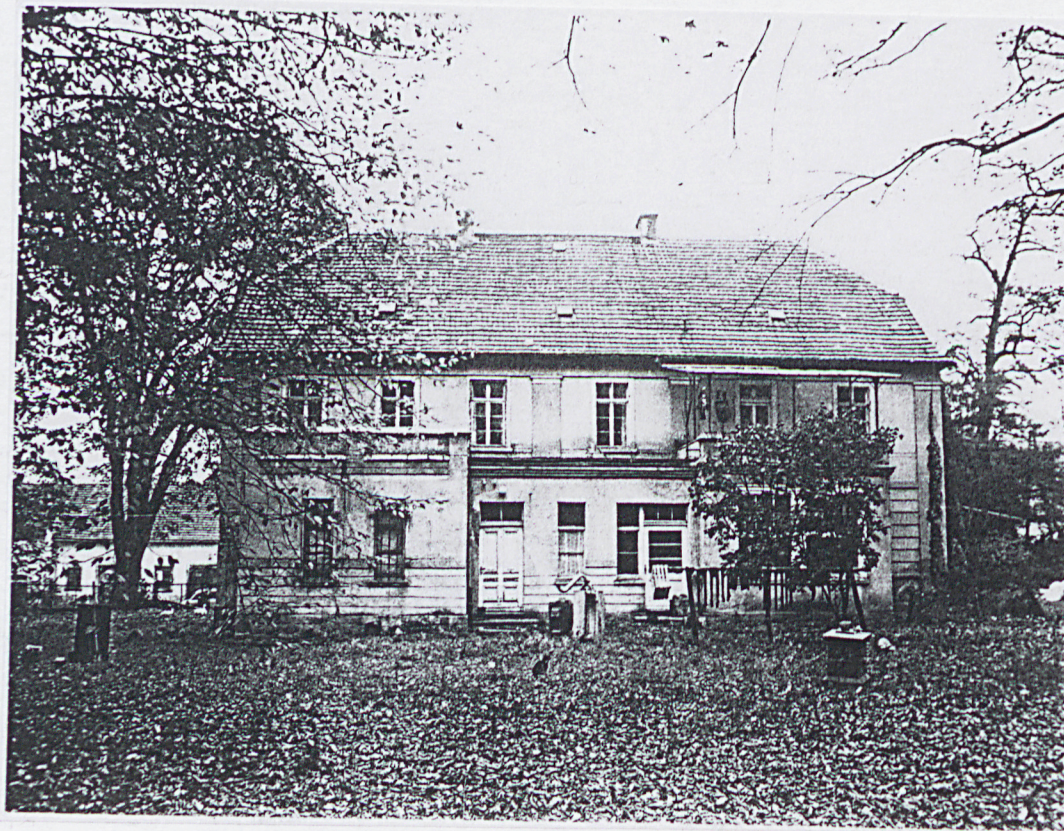
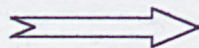
**Instalacje:** elektryczna, telefoniczna, ogrzewanie piecowe i z kotłowni w piwnicy



### Spis fotografii

1. Elewacja frontowa
2. Elewacja tylna – widok z przeciwnego wzgórza
3. Elewacja frontowa od wschodu
4. Portyk frontowy
5. Balustrada portyku
6. Nadświetle okna balkonowego nad portykiem
- 7.8. Okno, drzwi balkonowe , j.w.
9. Drzwi frontowe
10. Kolumna portyku
11. Okno z pokoju na werandę
12. Drzwi z pokoju na werandę
13. Nadświetle w korytarz na piętrze
14. 15. Piece kaflowe w pom. parteru
16. Klamka drzwi zewnętrznych , tylnych
17. Schody na piętro
18. Elewacja wschodnia
19. Elewacja zachodnia
20. Okno parteru
21. Szczyt zachodni
22. Szczyt wschodni
23. Elewacja tylna
24. Elewacja tylna – dobudówka mieszkalna
25. Elewacja tylna- weranda
26. Okno werandy
27. Balustrada balkonu pd.

Dwór w 1978 r.

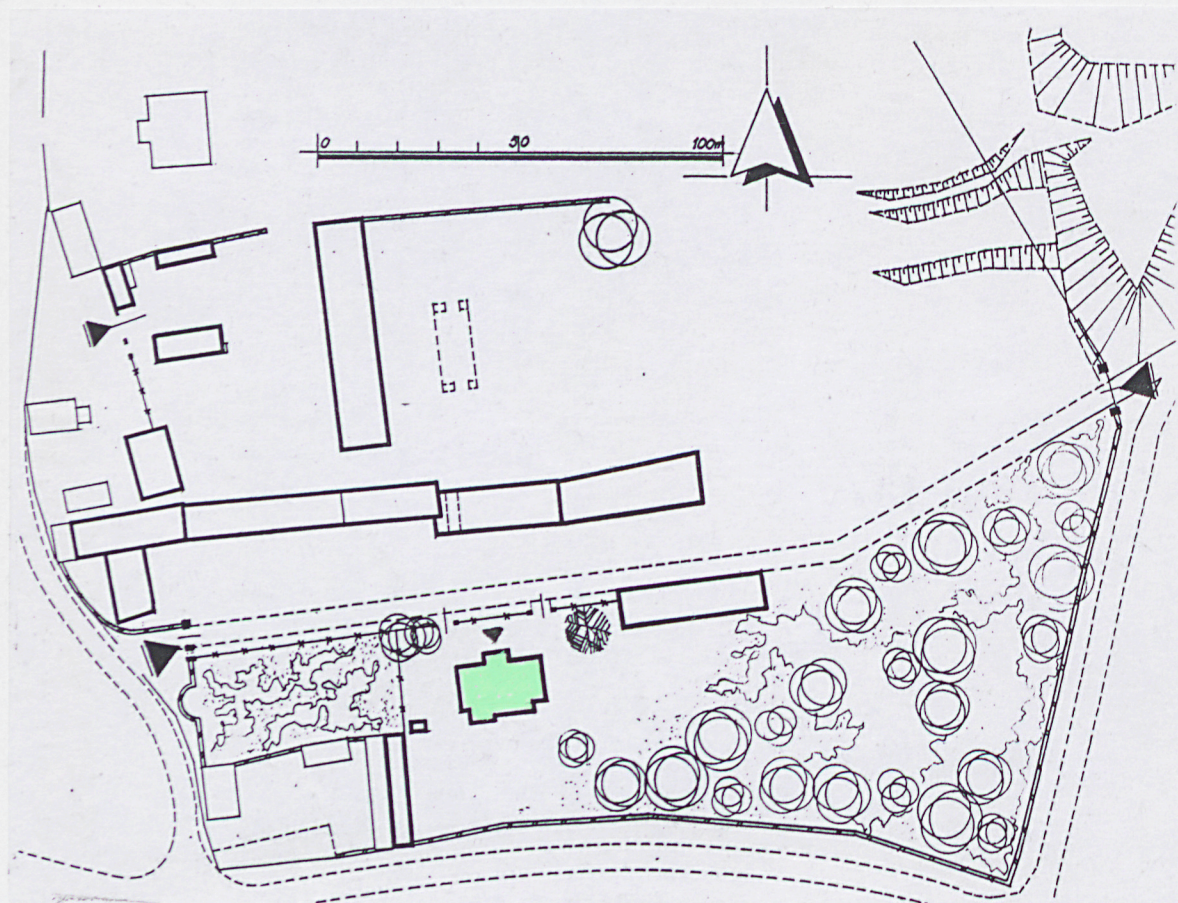




1. Miejscowość.....CHWAŁKÓW.....  
 2. Gmina.....Marcinowice.....  
 3. Województwo...dolnośląskie.....

4. Obiekt (nazwa jak w karcie)  
 D W Ō R (1)

5. Zawartość wkładki (nazwa materiału uzupełniającego)  
 plan sytuacyjny, rzut parteru, fotografie



2.



3.

Wkładkę założył: Ewa Kica X.1999  
 (imię, nazwisko, data)

Miejsce przechowywania negatywów: .....



4



5



6.

7.  
9.8.  
10.

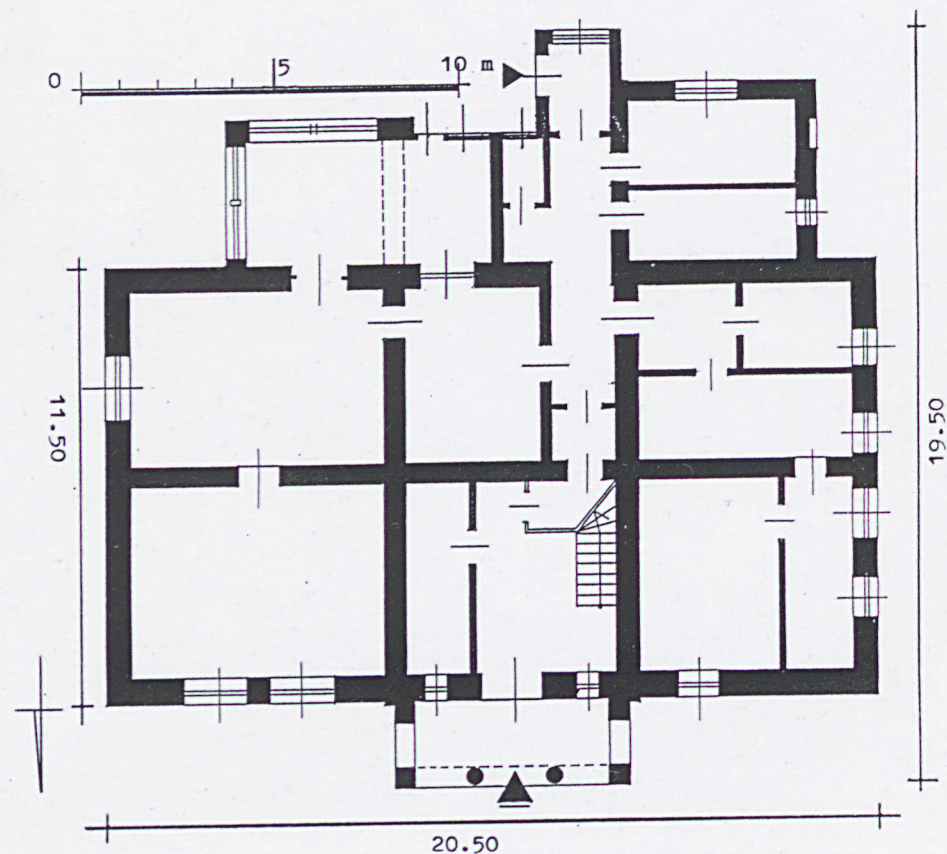


1. Miejscowość..... **CHWAŁKÓW**  
 2. Gmina..... **Marcinowice**  
 3. Województwo ..**dolnośląskie**.....

4. Obiekt (nazwa jak w karcie)  
**D W Ō R (1)**

5. Zawartość wkładki (nazwa materiału uzupełniającego)  
**rzut parteru, fotografie**

$h \sim 10m$



11.



Wkładkę założył: **Ewa Kica X.1999**.....  
(imię, nazwisko, data)

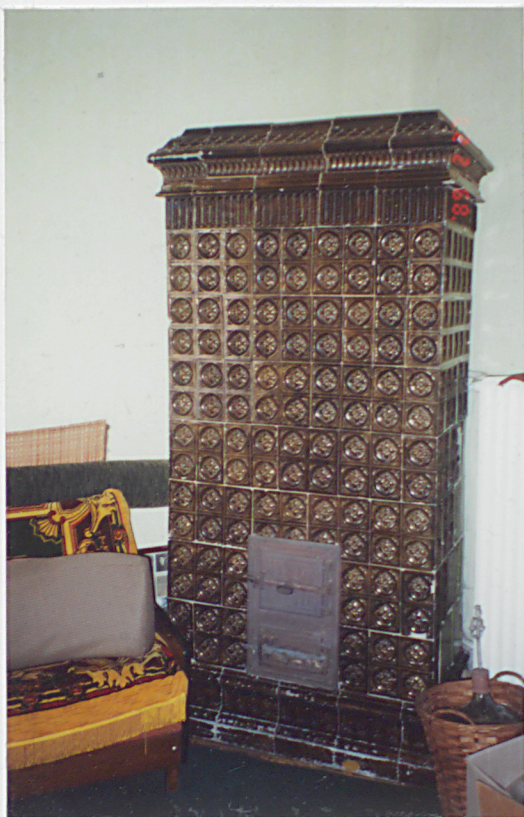
Miejsce przechowywania negatywów: .....



13. 12.

ODZ 1995 r.





14



15



16



17.



1. Miejscowość... CHWAŁKÓW

2. Gmina...

3. Województwo...

4. Obiekt (nazwa jak w karcie)

D W Ó R

5. Zawartość wkładki (nazwa materiału uzupełniającego)

fotografie

18.



19.



20.



21.



22.



Wkładkę założył...

Miejsce przechowywania negatywu...





23.



24



25.



26



27.