

Nr

A B C D E F G H I J K L M N O P R S T U V W X Y Z

DOLNOSŁASKIE

1. Obiekt zabytkowy

Dom mieszkalny - ul. Szpitalna Nr. 16

2. Miejscowość

SCINAWA 8200
gm. w m.

3. Wiek

XVIII

4. Styl

p. barok

5. Kubatura m³672 m³6. Powierzchnia w m²a) zabytkowa: 112 m² b) użytkowa:

20. Przynależność administracyjna

a) województwo wrocławskie
b) powiat LUBIN ul. Józefa St.
c) gmina Scinawa

7. Materiał budowlany

Przed zniszczeniem

Po odbudowie

11. Ilość budynków

1

14. Grunty należące do zabytku:

ha

a) ściany

cegła

12. Ilość kondygnacji

2

a) ogrody stylowe

b) sklepienia

13. Użytkowanie wnętrza według ilości:

b) sady i grunty uprawne

c) stropy

drewno

a) izb mieszkalnych

5

c) lasy

d) wiązania dachu

drewno

b) innych pomieszczeń

3

d) wody

e) krycie dachu

dachówka

c) piwnic

1

e) inne

21. Stacja

Nazwa stacji

Odległość od stacji w km

a) kolejowa

Scinawa

2 km

b) autobusowa

- " -

0,60 km

22. Właściciel i jego adres

G.K. i M. - Scinawa

8. Wyposażenie architektoniczne

brak

15. Przeznaczenie pierwotne budynku

mieszkalny

16. Użytkowanie w latach ubiegłych

- " -

17. Użytkowanie obecne

- " - opłacił

18. Nadaje się do użycia na

- " -

23. Użytkownik i jego adres

1 Pokator

24. Inwestor i jego adres

G.K. i M. - Scinawa

9. Autorzy i data budowy i przebudowy

Wnieśli w roku XVIII wieku

19. Data, rodzaj i stopień zniszczeń i odbudowy

Data

O P I S

Zniszczenia %

Odbudowa %

VIII.1939 r.

nie zniszczony

XI.1939 r.

- " -

XII.1945 r.

- " -

1959.

zagnane stopy

30%

25. Rejestr zabytku Nr

rok miejsce przechowywania

26. Nazwa księgi hipotecznej

brak

27. Nr hipoteczny

brak

28. Akta

brak

29. Fotografie W.K.Z.

30. Inwentaryzacja pomiarowa

brak.

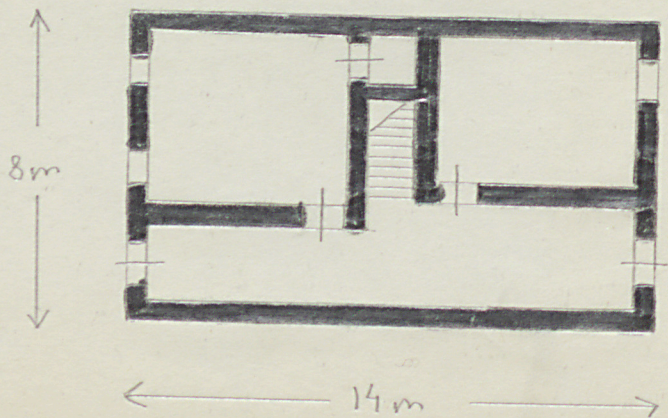
10. Udostępnienie

obiekt dostępny.

31. Szkic sytuacyjny, plan schematyczny, uwagi opisowe, fotografia



skala: . . 1 : 200 .



$h = 6m$

32. Przebieg prac konserwatorskich

Rok	Wyszczególnienie prac	Koszt tys. zł

33. Koszty
w tys. zł

Przewidywane

Rzeczywiste

34. Inspekcje

100,0

różne

36. Wypełnił dnia

Bojda

37. Sprawdził dnia