

Nr

A

B

C

D

E

F

G

H

I

J

K

L

M

N

O

P

R

S

T

U

V

W

X

Y

Z

DOLNOŚLASKIE legnickie

1. Obiekt zabytkowy

Dom mieszkalny - ul. Szpitalna Nr. 10

2. Miejscowość

ŚCINAWA

8194
gm. w.m.

3. Wiek

XVIII

4. Styl

p. barok

5. Kubatura m³672 m³6. Powierzchnia w m²a) zabytkowa: 112 m² b) użytkowa:

7. Materiał budowlany

Przed zniszczeniem

Po odbudowie

11. Ilość budynków

1

14. Grunty należące do zabytku:

ha

a) ściany

cegła

12. Ilość kondygnacji

2

a) ogrody stylowe

b) sklepienia

—

13. Użytkowanie wnętrza według ilości:

b) sady i grunty uprawne

c) stropy

drewno

a) izb mieszkalnych

6

c) lasy

d) więzania dachu

drewno

b) innych pomieszczeń

3

d) wody

e) krycie dachu

dachówka

c) piwnic

1

e) inne

8. Wyposażenie architektoniczne

brak

15. Przeznaczenie pierwotne budynku

mieszkalny

16. Użytkowanie w latach ubiegłych

— " —

17. Użytkowanie obecne

od 1945 r. nie użytkowany

18. Nadaje się do użycia na

cele mieszkalne

9. Autorzy i data budowy i przebudowy

wniesiony w połowie XVIII wieku

19. Data, rodzaj i stopień zniszczeń i odbudowy

Data

O P I S

Zniszczenia
%Odbudowa
%

VIII.1939 r.

nie zniszczony

XI.1939 r.

— " —

XII.1945 r.

— " —

1959 r.

zdewaitowany, stropy

80%

10. Udostępnienie

obiekt zamknięty

20. Przynależność administracyjna

a) województwo

wrocławskie

b) powiat

LUBIN Włocław

c) gmina

Scinawa

21. Stacja

Nazwa stacji

Odległość
od stacji
w km

a) kolejowa

Scinawa

2 km

b) autobusowa

— " —

0,60 km

22. Właściciel i jego adres

G.K. i M. - Scinawa

23. Użytkownik i jego adres

brak

24. Inwestor i jego adres

G.K. i M. - Scinawa

25. Rejestr zabytku Nr

rok miejsce przechowywania

26. Nazwa księgi hipotecznej

brak

27. Nr hipoteczny

brak

28. Akta

brak

29. Fotografie

W.K.Z.

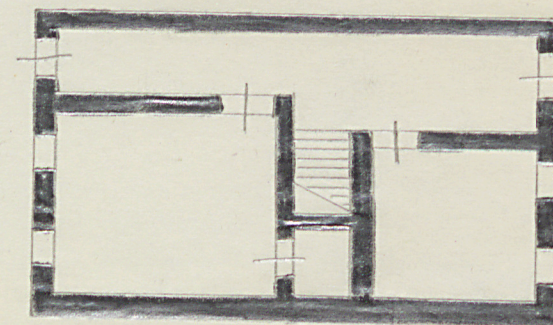
30. Inwentaryzacja pomiarowa

brak.

31. Szkic sytuacyjny, plan schematyczny, uwagi opisowe, fotografia



8 m



$h = 8m$

14 m

280,0

35. Uwagi różne

36. Wypełnił dnia

M. Majewski

37. Sprawdzał dnia