

1. Obiekt

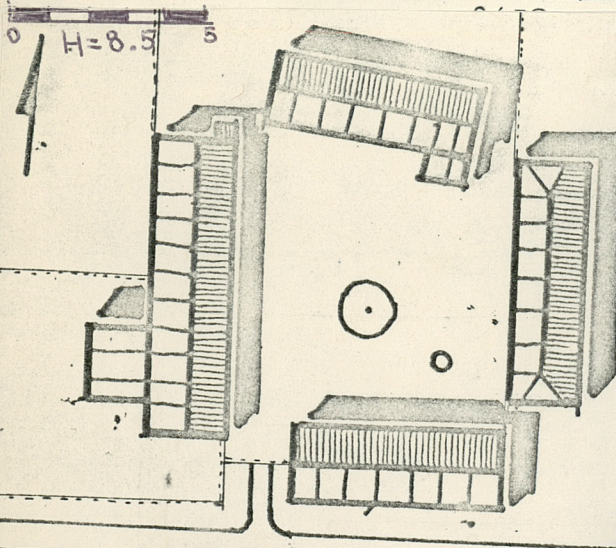
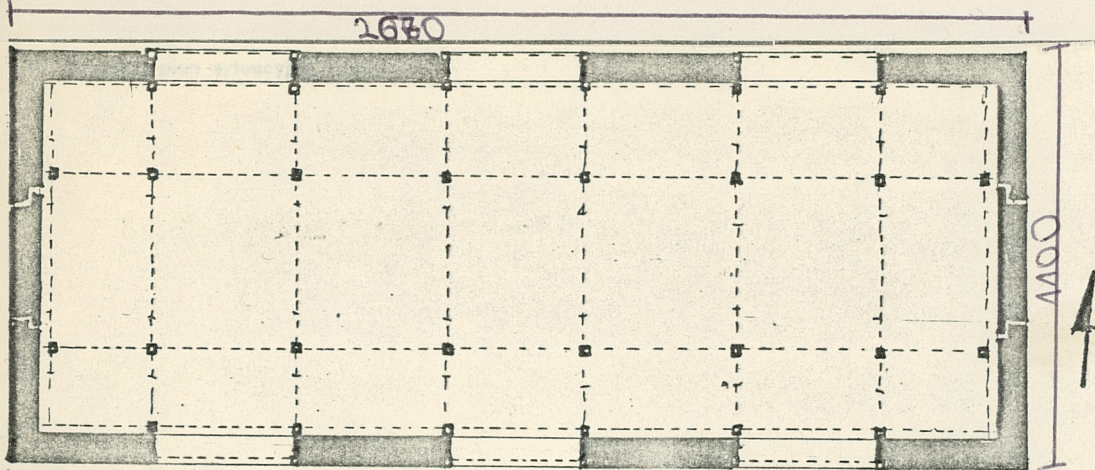
Stodoła

2. Czas powstania

4 ćw. XIX w.

3. Miejscowość

ZBYLUTÓW



4. Adres

Zbylutów, dom nr 53b

nr hipoteczny

5. Przynależność administracyjna

województwo jeleniogórskie

gmina i pow. Lwówek Śląski

6. Poprzednie nazwy miejscowości

Deutmannsdorf

7. Przynależność administracyjna
przed 1 VI 1975

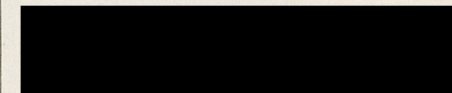
województwo wrocławskie

powiat Lwówek Śląski

8. Właściciel i jego adres



9. Użytkownik i jego adres



10. Rejestr zabytków

Nr data

autor zdjęć K. Murawska
data wykonania VIII 1980
miejsce przechowywania negatywów

12. Autorzy, historia obiektu, określenia stylu.

Wybudowana w 4ćw. XIXw.

Dach nowy , położony po pożarze w 1959.

13. Opis (sytuacja, materiał i konstrukcja, rzut, bryła, elewacje, dach, wnętrze wyposażenie, Instalacje

Budynek usytuowany w pn. części ~~huty~~ dziedzińca gospodarczego, prostopadle w stosunku do budynku mieszkalnego.

Murowany z kamienia , w wątku pseudoisodomum, tynkowany, na kamiennych fundamentach.

Klepisko. Otwarta więźba dachowa, stolcowo-płatwiowa z kleszczami, stolce w co piątym koźle. Dach kryty łupkiem.

Wrota drewniane, deskowe ze szpungą, na zawiasach pasowych.

Budynek na planie prostokąta, jednoprzestrzenny. Wewnątrz podzielony dwoma rzędami drewnianych słupów, podtrzymujących więźbę dachową.

Elewacje od pn. i pd. trójosiowe, z trzema parami wrót w każdej z nich.

Wrota zamknięte łukiem odcinkowym. W elewacji pd. pod dachem- nad wrotami i między nimi pary wąskich, wysokich okienek, zamkniętych łukiem odcinkowym

W ścianach od wsch. i zach. długie wąskie otwory, ukośnie zagłębiające się w mur. Pod dachem profilowane gzymsy. Dach dwuspadowy.

14. Kubatura	15. Powierzchnia użytkowa	16. Przeznaczenie pierwotne gospodarcze	17. Użytkowanie obecne gospodarcze
18. Prace budowlane i konserwatorskie, ich przebieg i dokumentacja		19. Stan zachowania (fundamenty, ściany zewnętrzne, ściany wewnętrzne, sklepienia, stropy, konstrukcje dachowe, pokrycie dachu, wyposażenie i instalacje) Bardzo dobry, częściowe ubytki w tynku.	
20. Najpilniejsze postulaty konserwatorskie			

21. Akta archiwalne (rodzaj akt, numer i miejsce przechowywania)

22. Bibliografia

23. Źródła ikonograficzne i fotografie (rodzaj, miejsce przechowywania, sygnatury)

24. Uwagi różne

25. Wypełnił

Jolanta Olejniczak

plany- Ewa Loga-Sowińska

V 1981

26. Sprawdził

27. Załączniki

1. Miejscowość

ZBYLUTÓW

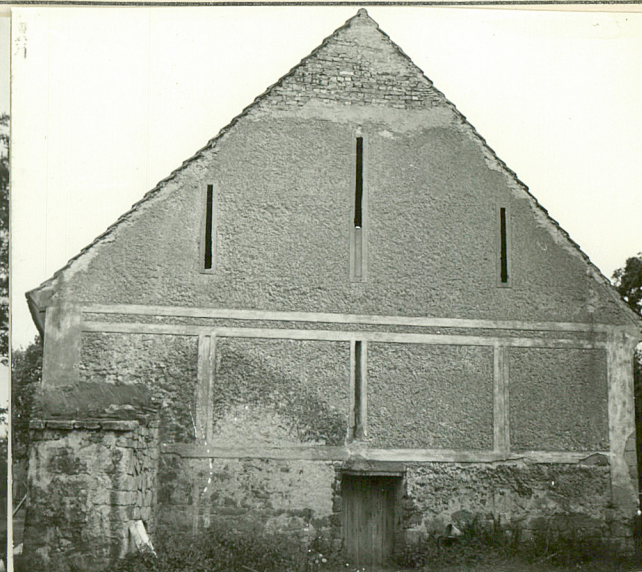
2. Obiekt (nazwa jak w karcie)

STODOŁA

536

3. Zawartość wkładki (nazwa obiektu lub materiału uzupełniającego)

ZDJĘCIA DODATKOWE



Wkładkę założył: JOLANTA OLEJNICZAK V 1981
(imię, nazwisko, data)

Miejsce przechowywania negatywów: WKZ JELENIA GÓRA

Jedn. Wyd. Akcyd. Olsztyn zam. 1299/S/78
GZGraf. ZP. Ostróda zam. 1040 n. 20000