

Nr

A

B

C

D

E

F

G

H

I

J

K

L

M

N

O

P

R

S

T

U

V

W

X

Y

Z

JELCENIOGÓRSKIE
DOLNOŚLASKIE

1. Obiekt zabytkowy

dom przysiępowy nr 51

X D

2. Miejscowość

gm. Lwówek, SLĄSKI
Lwów 4760

3. Wiek

1828

4. Styl

typ Turycki

5. Kubatura m³1213,220 m³6. Powierzchnia w m²

202,2

a) zabytkowa: 160 b) użytkowa;

20. Przynależność administracyjna

a) województwo

wrocławskie

b) powiat

lwówecki

c) gmina

7. Materiał budowlany

przed zniszczeniem

po odbudowie

11. Ilość budynków

1

14. Grunty należące do zabytku:

ha

a) ściany

kam. łam.
wieloletnia
ryglarska

12. Ilość kondygnacji

2

a) ogrody stylowe

b) sklepienia

-

13. Użytkowanie wnętrza według ilości:

b) sady i grunty uprawne

c) stropy

drewn.

a) izb mieszkalnych

4

c) lasy

d) wiązania dachu

u

b) innych pomieszczeń

3

d) wody

e) krycie dachu

stampa
i gont

c) piwnic

e) inne

8. Wyposażenie architektoniczne

portal 1828

15. Przeznaczenie pierwotne budynku

bud. mieszkal.-gospod.

16. Użytkowanie w latach ubiegłych

u u u

17. Użytkowanie obecne

u u u

18. Nadaje się do użycia na:

9. Autorzy i data budowy i przebudowy

19. Data, rodzaj i stopień zniszczeń i odbudowy

Data	O P I S	znisz- czenie ‰	odbu- dowa ‰
VIII. 1939 r.			
XI. 1939 r.			
XII. 1945 r.			
VIII. 1958.		2%	
VI 65	Zamieszkiwany - mieszkał		

10. Udostępnienie

dostępny - zamieszki.

21. Stacja

nazwa stacji

odległość od stacji w km

a) kolejowa

b) autobusowa

22. Właściciel i jego adres

Państwowy Fundusz Ziemi

23. Użytkownik i jego adres

24. Inwestor i jego adres:

25. Rejestr zabytku nr

rok miejsce przechowywania

26. Nazwa księgi hipotecznej

27. Numer hipoteczny

28. Akta

WKZ

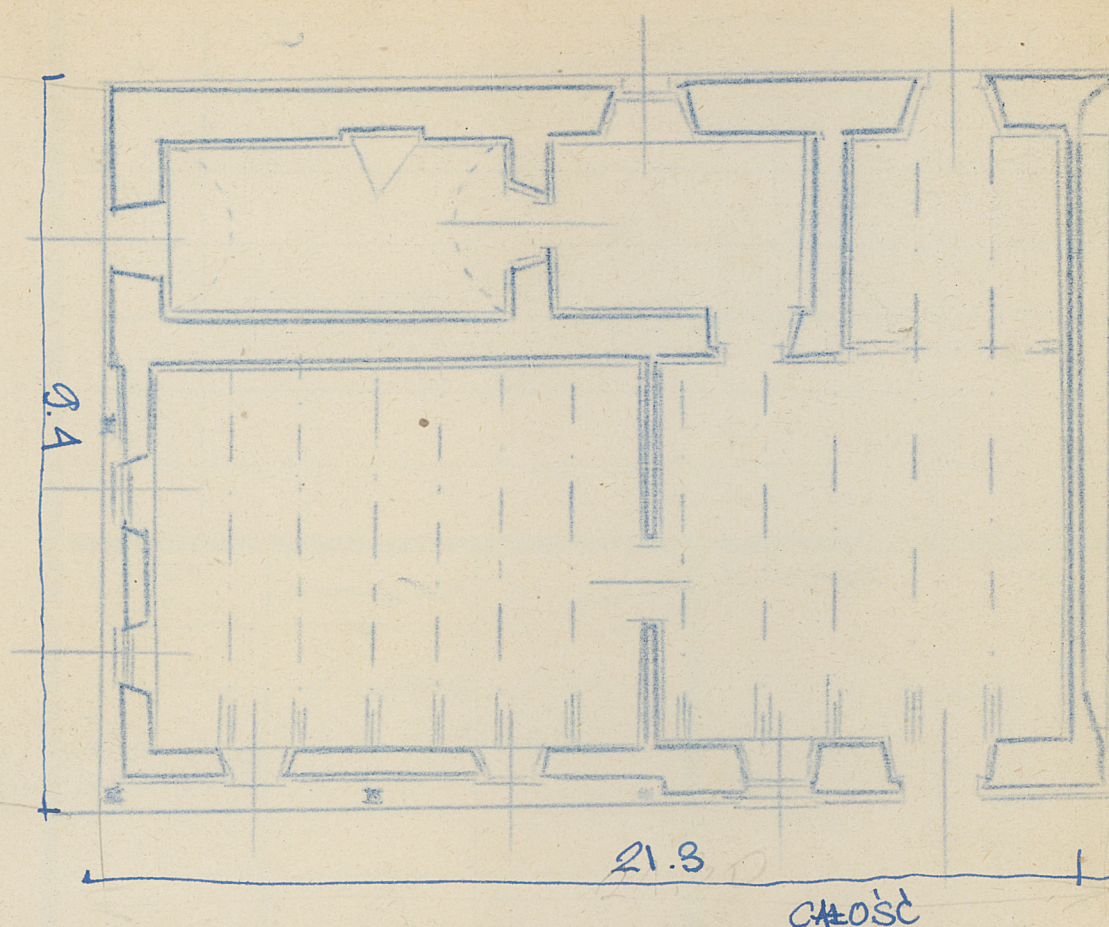
29. Fotografie

30. Inwentaryzacja pomiarowa

31. Szkic sytuacyjny, plan schematyczny, uwagi opisowe, fotografie



Nr 21
12. II.



35. Uwagi różne

36. Wypełnił dnia

37. Sprawdził dnia

VII 1965

Andrzej Fabierkiewicz