

1. Obiekt

Dom mieszkalny

2070

2. Czas powstania

1744r.

3. Miejscowość

ZBYLUTÓW

4. Adres

Zbylutów, dom nr 50

nr hipoteczny

5. Przynależność administracyjna

województwo jeleniogórskie

gmina Lwówek Śląski

pow. LWÓWEK ŚL.

6. Poprzednie nazwy miejscowości

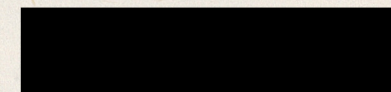
Deutmennsdorf

7. Przynależność administracyjna
przed 1 VI 1975

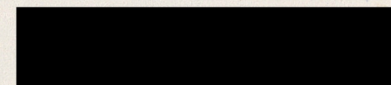
województwo wrocławskie

powiat Lwówek Śląski

8. Właściciel i jego adres

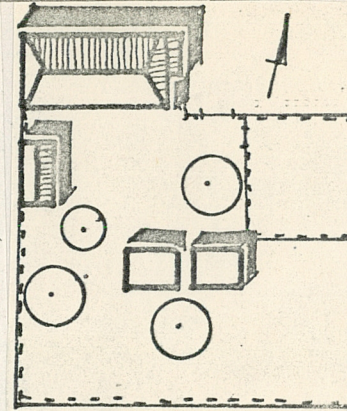
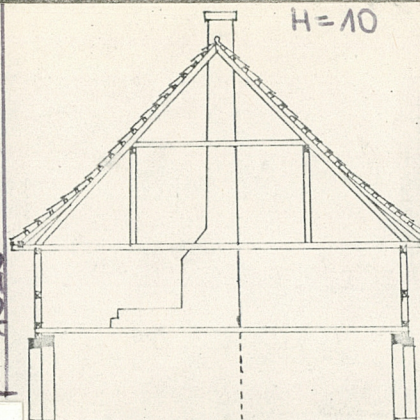
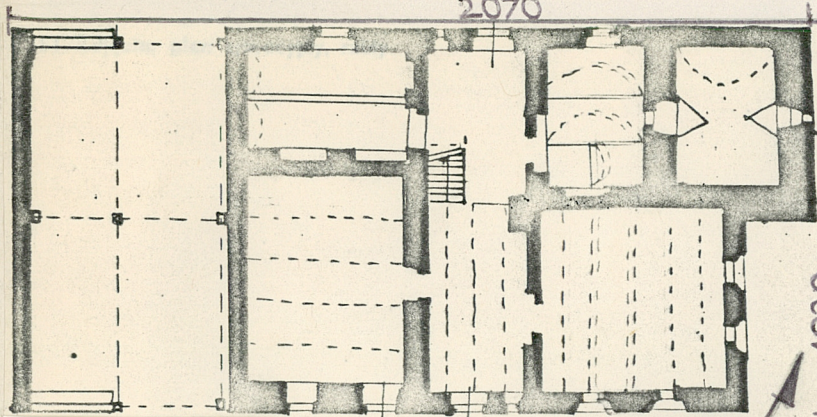


9. Użytkownik i jego adres



10. Rejestr zabytków

Nr data



autor zdjęć K. Murawska
data wykonania VIII 1980
miejsce przechowywania negatywów



12. Autorzy, historia obiektu, określenia stylu.

Na belce stropowej w kuchni wryty znak:

IC • W • 1744 • GW

13. Opis (sytuacja, materiał i konstrukcja, rzut, bryła, elewacje, dach, wnętrze wyposażenie, instalacje)

Budynek usytuowany we wsch. części wsi, oddalony ok. 50 m od drogi do Skorzenic, oddzielony od niej łąką, elewacją gł. skierowany na pd. Od pd. duże podwórkó z zabudowaniami gospodarczymi. Jeden z budynków gospodarczych przylega prostopadle od zach. do budynku mieszkalnego. Całość otoczona drewnianym płotem.

Budynek murowany z kamienia, tynkowany w pierwszej kondygnacji, w drugiej konstrukcja ryglowa. Fundamenty kamienne, obramienia drzwi i okien od obory również. Ściana zach. ceglana. Stropy belkowe, belkowe z podsufitką, lub odeskowane od spodu z poprzecznymi listwami wzmacniającymi. W piwnicy strop Kleina, w oborze kolebki. Więźba dachowa stolcowo-płatwiowa, jednojętkowa, o trzech rzędach stolcy, w stodole z rozporami. Dach kryty dachówką karpiówką w koronkę.

Schody na piętro drewniane, jednobiegowe. Podłogi białe, w sieni posadzka z płytek kamiennych, w piwnicy i oborze cementowa, w stodole klepisko. Drzwi wejściowe dwuskrzydłowe, ramowo-płycinowe, na zawiasach tarczowych, z zamkiem skrzynkowym. Wewnętrzne jednoskrzydłowe, deskowe, ze szpungą, opierane ramowo-płycinowo, niektóre z układanymi ukośnie w płycinach deseczkami; zawiasy pasowe, zamki skrzynkowe. W stodole wrota deskowe na zawiasach pasowych.

Okna krosnowe, dwudzielne, sześciokwaterowe, z półzakrętkami pojedynczymi i podwójnymi, na piętrze wewnętrzne okiennice, przesuwane w listwach.

Budynek na planie prostokąta z lekkim ryzalitem od wsch. Układ pomieszczeń nieregularny. Sien oddziela część mieszkalną od gospodarczej w partii wsch. domu. Tam obora, za nią od pn. niezagłębiona piwnica, dalej stodoła. Druga kondygnacja mieszkalna.

Budynek dwukondygnacyjny. Elewacja gł. siedmioosiowa. Okna części mieszkalnej w silnych rozglifieniach. Drzwi wejściowe o prostym, kamiennym portalu, dekoracyjnie żłobionym. Okna drugiej kondygnacji w drewnianych opaskach. Od pn. gdzie teren opada niżej - kamienny cokół.

Budynek kryty dachem dwuspadowym, z dużym okapem podbitym deskami od pn. Szczyt wsch. odeskowany pionowo z listwami.

Inst. elektr., piece kaflowe.

14. Kubatura	15. Powierzchnia użytkowa	16. Przeznaczenie pierwotne mieszkalno-gospodarcze	17. Użytkowanie obecne mieszkalno-gospodarcze
18. Prace budowlane i konserwatorskie, ich przebieg i dokumentacja		19. Stan zachowania (fundamenty, ściany zewnętrzne, ściany wewnętrzne, sklepienia, stropy, konstrukcje dachowe, pokrycie dachu, wyposażenie i instalacje) Dość dobry, lekko omszały dach, wrota stodoły spróchniałe, podobnie belki wewnątrz. W podłodze na strychu część desek zniszczona. Zawilgocone mury, ubytki w tynku.	
20. Najpilniejsze postulaty konserwatorskie			

21. Akta archiwalne (rodzaj akt, numer i miejsce przechowywania)

22. Bibliografia

23. Źródła ikonograficzne i fotografie (rodzaj, miejsce przechowywania, sygnatury)

24. Uwagi różne

25. Wypełnił

Jolanta Olejniczak

plany- Ewa Loga-Sowińska

V 1981

26. Sprawdził

27. Załączniki

1. Miejscowość

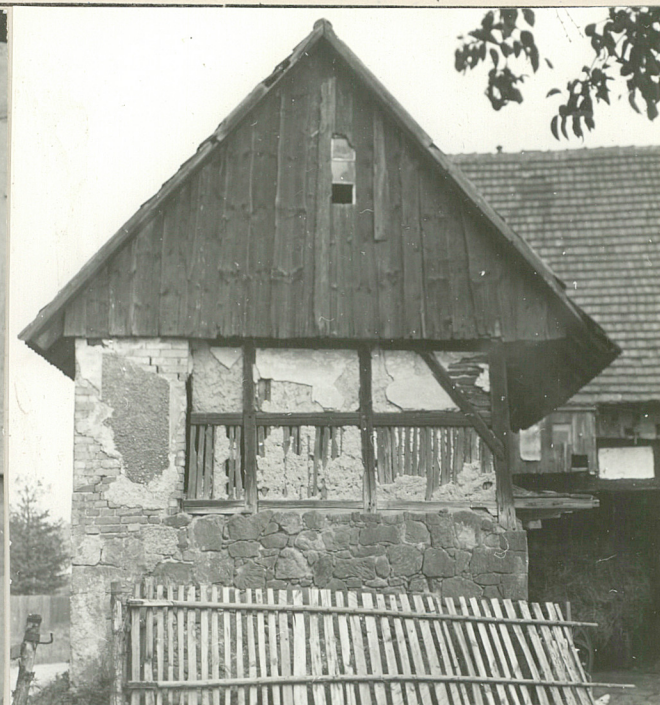
ZBYLUTÓW

2. Obiekt (nazwa jak w karcie)

DOM MIESZKALNY 50

3. Zawartość wkładki (nazwa obiektu lub materiału uzupełniającego)

ZDJĘCIA DODATKOWE



Wkładkę założył: JOLANTA OLEJNICZAK
V 1981 (imię, nazwisko, data)

Miejsce przechowywania negatywów: WK2
JELENIA GÓRA

Jedn. Wyd. Akcyd. Olsztyn zam. 1299/S/78
© ZGraf. ZP. Ostróda zam. 1040 n. 20000