

Nr

A

B

C

D

E

F

G

H

I

J

K

L

M

N

O

P

R

S

T

U

V

W

X

Y

Z

DOLNOŚLASKIE

1. Obiekt zabytkowy

484/1

kościół ewangelicki

ROZEBRANY 1962r

2. Miejscowość

Praczków Górnym

3. Wiek XVIII

4. Styl

5. Kubatura m<sup>3</sup>2304,0 1820 m<sup>3</sup>6. Powierzchnia w m<sup>2</sup>

384,0

a) zabytkowa:

b) użytkowa:

20. Przynależność administracyjna

a) województwo

wrocławskie

b) powiat

(wrocławski)

c) gmina

7. Materiał budowlany

przed zniszczeniem

po odbudowie

11. Ilość budynków

14. Grunty należące do zabytku:

ha

a) ściany

ryglówka

12. Ilość kondygnacji

a) ogrody stylowe

b) sklepienia

poroz. deskowe

13. Użytkowanie wnętrza według ilości:

b) sady i grunty uprawne

c) stropy

drewn.

a) izb mieszkalnych

c) lasy

d) wiązania dachu

u

b) innych pomieszczeń

d) wody

e) krycie dachu

gont

c) piwnic

e) inne

21. Stacja

nazwa stacji

odległość od stacji w km

a) kolejowa

Lbówko

3

b) autobusowa

Praczków Górny

1

22. Właściciel i jego adres

Państwowy Fundusz Ziemi

23. Użytkownik i jego adres

nie użytkowany

24. Inwestor i jego adres:

8. Wyposażenie architektoniczne

2 piętra drewn. impor

15. Przeznaczenie pierwotne budynku

kościół ewangelicki

16. Użytkowanie w latach ubiegłych

u

u

17. Użytkowanie obecne

nie użytkowany

18. Nadaje się do użycia na:

9. Autorzy i data budowy i przebudowy

ok. poł. XVIII w.

19. Data, rodzaj i stopień zniszczeń i odbudowy

10. Udostępnienie

nie zabezpieczony

Data

O P I S

znisz-  
czenie  
u/oodbu-  
dowa  
u/o

VIII. 1939 r.

XI. 1939 r.

XII. 1945 r.

VIII. 1958 r.

VII 1965

rozebirany w 1962 r.

15%

25. Rejestr zabytku nr

rok \_\_\_\_\_ miejsce przechowywania

26. Nazwa księgi hipotecznej

27. Numer hipoteczny

28. Akta

Wk 2

29. Fotografie

Wk 2

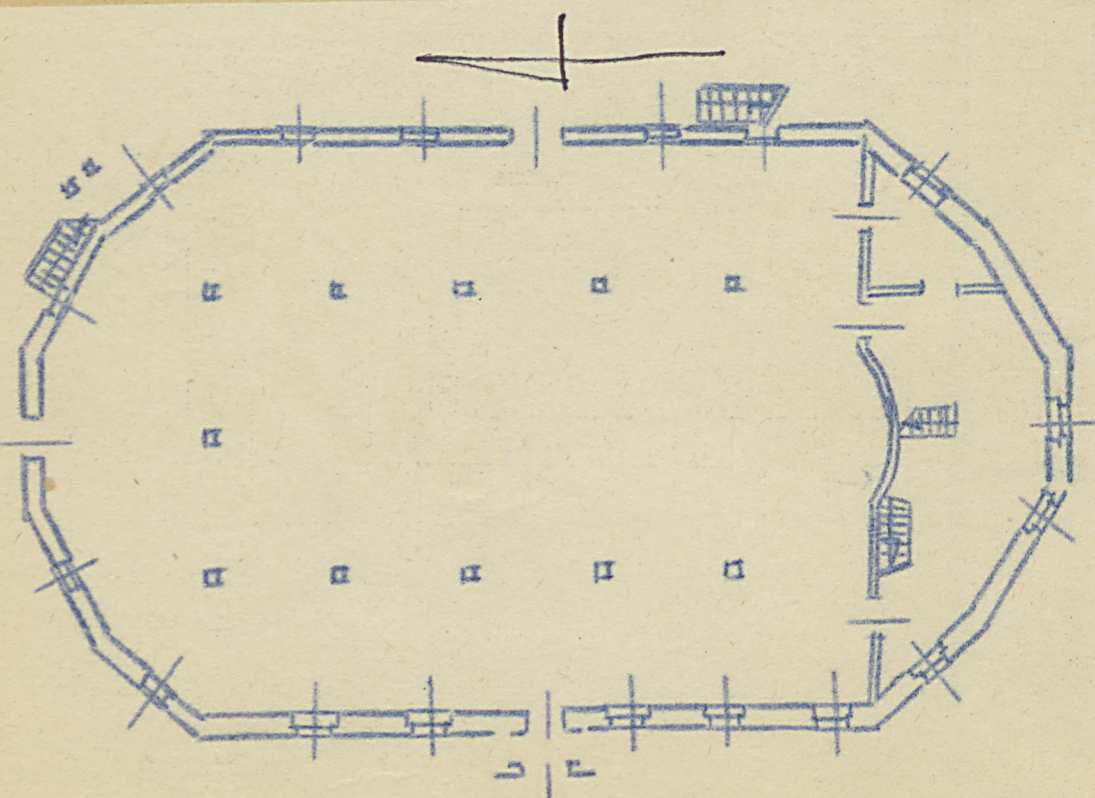
30. Inwentaryzacja pomiarowa

31. Szkic sytuacyjny, plan schematyczny, uwagi opisowe, fotografia



32. Przebieg prac konserwatorskich

rok	Wyszczególnienie prac	Koszt tys. zł



zewidywane	rzeczywiste

34. Inspekcje

36. Wypełnił dnia

37. Sprawdził dnia  
VII 1965

*[Signature]*  
Inżynier Fabiański