

1. Obiekt 483/4

Dom mieszkalny

w zespole Prowincjonalnego Zakładu Opiekuńczego dla Umysłowo Chorych

2. Czas powstania  
ok. 1900r.

3. Miejscowość Lwówek Śl.  
PŁAKOWICE

4. Adres

Płakowice, Państwowy Zespół  
Placówek Opiekuńczo-Wychowaw-  
czych, bud. nr 2

5. Przynależność administracyjna

województwo jeleniogórskie

gmina Lwówek Śląski

pow. LWÓWEK ŚL.

6. Poprzednie nazwy miejscowości

Plagwitz

7. Przynależność administracyjna  
przed 1 VI 1975

województwo wrocławskie

powiat Lwówek Śląski

8. Właściciel i jego adres

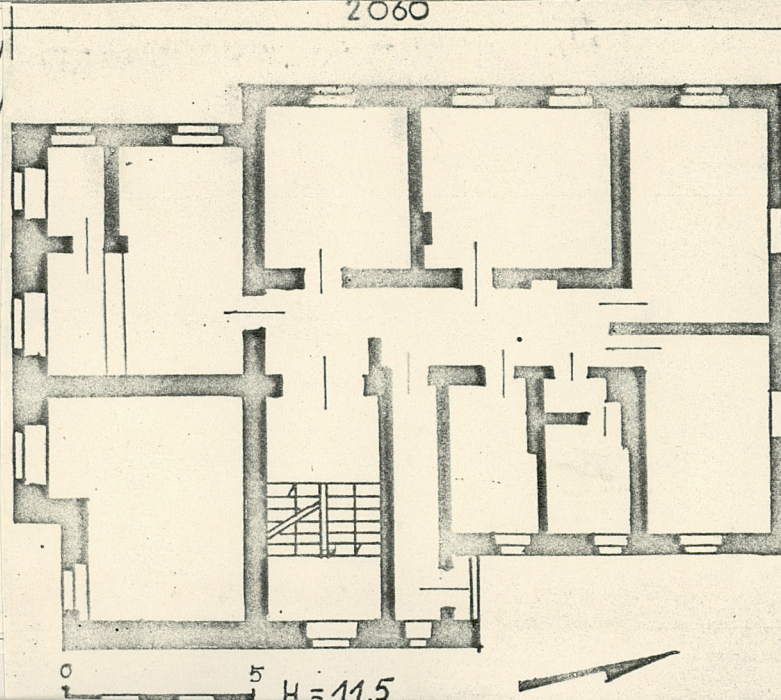
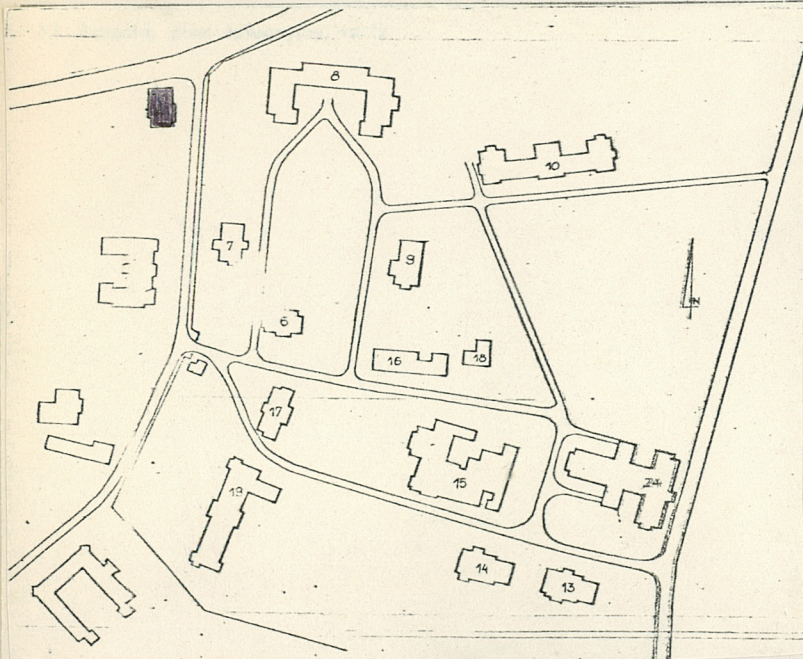
Państwowy Zespół Placówek  
Opiekuńczo-Wychowawczych  
Płakowice

9. Użytkownik i jego adres

Państwowy Zespół Placówek  
Opiekuńczo-Wychowawczych  
Płakowice

10. Rejestr zabytków

Nr \_\_\_\_\_ data \_\_\_\_\_



K. Murawska

autor zdjęć  
data wykonania VIII 1980  
miejsce przechowywania negatywów



12. Autorzy, historia obiektu, określenia stylu.

Budynek poniemiecki, wybud. ok. 1900

13. Opis (sytuacja, materiał i konstrukcja, rzut, bryła, elewacje, dach, wnętrze wyposażenie, instalacje)

Budynek usytuowany na dość dużym spadku terenowym, przy drodze Lwówka-Złotoryja, elewacją główną skierowany na wsch., od zach. i pd. duży trawiasty plac z klombami kwiatnymi od pd. Całość otoczona siatką drucianą.

Budynek murowany z cegły, tynkowany, w wykuszach od wsch. i pd. konstrukcja ryglowa, w cokole i do dekoracji elewacji użyte ciosy. W piwnicy stropy murowane, posadzki cementowe. Stropy belkowe z podsufitką, z fasetami. Więźba dachowa niedostępna. Dach kryty dachówką karpiówką w koronkę.

Schody na piętra z żeliwnymi podstępnicami, poręcze drewniane, z toczonymi tralkami. Podłogi białe kryte wykładziną, w sieni i pomieszczeniach sanitarnych posadzki lastrykowe.

Drzwi wejściowe jednoskrzydłowe, ramowo-płycinowe, częściowo przeszklone, boczne od pd. dwuskrzydłowe, ramowo-płycinowe, z przeszklonymi otworami w kształcie rombów, zamknięte łukiem odcinkowym. Wewnątrz jednoskrzydłowe, ramowo-płycinowe, w części przeszklone.

Okna skrzynkowe, dwudzielne, dwupoziomowe, czterokwaterowe, w nadślepiu dzielone szczeblinkami; dwupoziomowe, dwukwaterowe; krosnowe dwupoziomowe, wielokwaterowe.

Budynek na planie nieregularnym, zbliżonym do prostokąta, z niewielkim ryzalitem od wsch. Układ pomieszczeń nieregularny. Bryła zróżnicowana, z dużymi załamami muru od wsch. i zach., ze znacznymi wykuszami od wsch. i pd. Wysoki cokół z ołienkami piwnicznymi, kamienny z ciosów o licu rustykalnym, od pd. dużo wyższy wskutek silnego spadku terenu.

Budynek dwukondygnacyjny, tynkowany tynkiem nakrapianym. W elewacji wsch. zdobionej ciosami, drzwi wejściowe w ścianie bocznej ryzalitu. Nad nimi w dwóch kondygnacjach balkoniki z żeliwnymi poręczami, w drugiej kondygnacji ryzalitu wykusz wsparty na kamiennych wspornikach. od pd. okna rozmieszczone nieregularnie, niektóre ze ściętymi górnymi narożami.

Dach naczółkowy z powiekami, szczyt od pd. odeskowany pionowo z listwami. Inat. elektr., wod.-kanal.



14. Kubatura	15. Powierzchnia użytkowa	16. Przeznaczenie pierwotne mieszkalny	17. Użytkowanie obecne mieszkalne
18. Prace budowlane i konserwatorskie, ich przebieg i dokumentacja		19. Stan zachowania (fundamenty, ściany zewnętrzne, ściany wewnętrzne, sklepienia, stropy, konstrukcje dachowe, pokrycie dachu, wyposażenie i instalacje)  Bardzo dobry	
20. Najpilniejsze postulaty konserwatorskie			



21. Akta archiwalne (rodzaj akt, numer i miejsce przechowywania)

Inwentaryzacje w skali 1:100 i 1:50 oraz inne dokumenty w posiadaniu Zespołu

22. Bibliografia

Petersen-Borstell, Provinzila-Heil- u. Pflegeanstalt Plagwitz a. Bober, [w:] Deutsche Heil- und Pflegeanstalten für Psychischkranke in Wort und Bild, red. Johannes Bresler, Halle a. S. 1910, s. 365-373.

23. Źródła ikonograficzne i fotografie (rodzaj, miejsce przechowywania, sygnatury)

24. Uwagi różne

25. Wypełnił

Jolanta Olejniczak

plany - Ewa Loga-Sowińska

V 1981

26. Sprawdził

27. Załączniki



1. Miejscowość

ŁĄKOWICE

2. Obiekt (nazwa jak w karcie)

~~DOM MIESZKALNY~~  
PRZEDSZKOLE

3. Zawartość wkładki (nazwa obiektu lub materiału uzupełniającego)

ZDJĘCIA DODATKOWE



Wkładkę założył: JOLANTA OLEJNICZAK V 1981  
(imię, nazwisko, data)

Miejsce przechowywania negatywów: WK2 JELENIA GÓRA

Jedn. Wyd. Akcyd. Olsztyn zam. 1299/S/78  
©ZGraf. ZP. Ostróda zam. 1040 n. 20000