

Nr

A

B

C

D

E

F

G

H

I

J

K

L

M

N

O

P

R

S

T

U

V

W

X

Y

Z

DOLNOŚLĄSKIE
województwo

1. Obiekt zabytkowy

bud.

ROZEBRANY
Stogryna nr 7

2. Miejscowość

Lwówek Śl.

Lwów

4655

3. Wiek

XIX

4. Styl

5. Kubatura m³

4.750

6. Powierzchnia w m²

a) zabytkowa:

b) użytkowa:

20. Przynależność administracyjna

a) województwo

Wrocław

b) powiat

LWÓWEK

c) gmina

7. Materiał budowlany

Przed zniszczeniem

Po odbudowie

11. Ilość budynków

1

14. Grunty należące do zabytku:

ha

a) ściany

kam.
cegła

b) sklepienia

brak

c) stropy

brak

d) więzania dachu

brak

e) krycie dachu

brak

12. Ilość kondygnacji

3

13. Użytkowanie wnętrza według ilości:

a) izb mieszkalnych

b) innych pomieszczeń

c) piwnic

a) ogrody stylowe

b) sady i grunty uprawne

c) lasy

d) wody

e) inne

21. Stacja

Nazwa stacji

Odległość od stacji w km

a) kolejowa

w/m

b) autobusowa

w/m

22. Właściciel i jego adres

M. L. B. M.

23. Użytkownik i jego adres

M. L. B. M.

24. Inwestor i jego adres

8. Wyposażenie architektoniczne

elewacja boniowana, gzymsy klasycystyczny detal

15. Przeznaczenie pierwotne budynku

brak danych

16. Użytkowanie w latach ubiegłych

—

17. Użytkowanie obecne

Spalony —

18. Nadaje się do użycia na

budynek użyteczności

9. Autorzy i data budowy i przebudowy

19. Data, rodzaj i stopień zniszczeń i odbudowy

Data

O P I S

Zniszczenia %

Odbudowa %

VIII.1939 r.

XI.1939 r.

XII.1945 r.

Spalony w czasie działań do odbudowy

~ 70%

VII 1945

Rozbity

25. Rejestr zabytku Nr

rok miejsce przechowywania

26. Nazwa księgi hipotecznej

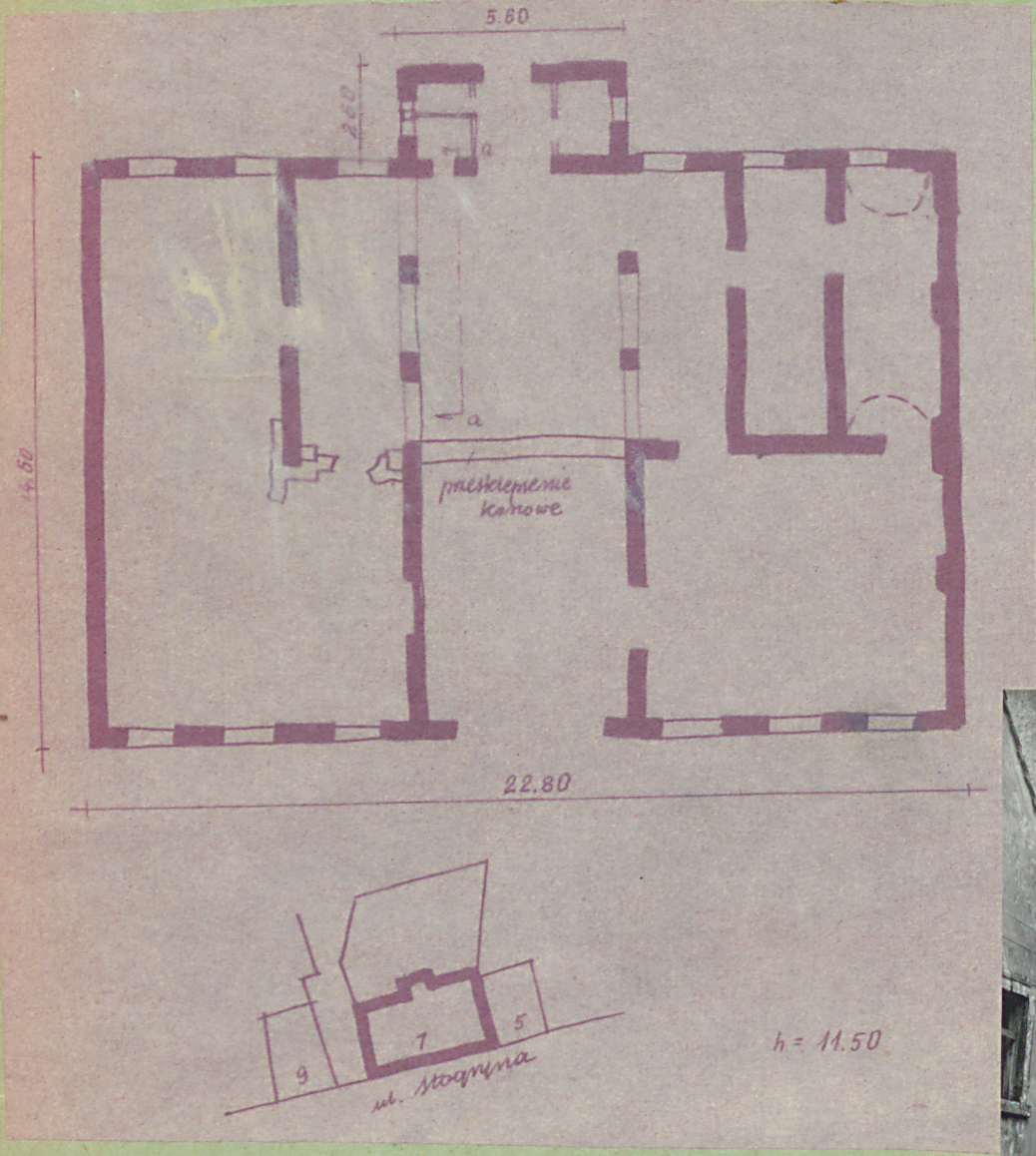
27. Nr hipoteczny

28. Akta

29. Fotografie

30. Inwentaryzacja pomiarowa

31. Szkic sytuacyjny, plan schematyczny, uwagi opisowe, fotografia



32. Przebieg prac konserwatorskich

Rok	Wyszczególnienie prac	Koszt tys. zł

33. Koszty
w tys. zł

Przewidywane

Rzeczywiste

34. Inspekcje



36. Wypełnił dnia
11.1953

37. Sprawdził dnia
11.1953