

Nr

A

B

C

D

E

F

G

H

I

J

K

L

M

N

O

P

R

S

T

U

V

W

X

Y

Z

5123

DOLNOŚLĄSKIE

1. Obiekt zabytkowy

DOM MIESZKALNY Rynek Nr.35

2. Miejscowość
MIEDZYLESIE

Wiatro

3. Wiek
XVIII4. Styl
barok5. Kubatura m³ 7706. Powierzchnia w m² 127
a) zabytkowa: b) użytkowa:7. Materiał
budowlany

Przed zniszczeniem

Po odbudowie

11. Ilość budynków 1

14. Grunty należące do zabytku: ha

a) ściany

cegła
kamień

12. Ilość kondygnacji 2

a) ogrody stylowe

b) sklepienia

-

13. Użytkowanie wnętrza
według ilości:

b) sady i grunty uprawne

c) stropy

drewno

a) izb mieszkalnych

c) lasy

d) wiązania
dachu

drewno

b) innych pomieszczeń

d) wody

e) krycie dachu

łupek

c) piwnic

e) inne

8. Wyposażenie architektoniczne

uszakowane obramienia okien
portal kamienny, profilowane
gzymsy nadokienne

15. Przeznaczenie pierwotne budynku bud. mieszkalny

16. Użytkowanie w latach ubiegłych bud. mieszkalny

17. Użytkowanie obecne bud. mieszkalny

18. Nadaje się do użycia na

9. Autorzy i data budowy i przebudowy

19. Data, rodzaj i stopień zniszczeń i odbudowy

Zbudowany w poł. XVIII w.

Data

O P I S

Zniszczenia
%Odbudowa
%

VIII.1939 r.

XI.1939 r.

XII.1945 r.

IV.1969 nieużytkowany

20. Przynależność administracyjna

a) województwo Wrocławskie

b) powiat Bystrzyca Kłodzka

c) gmina Międzylesie

21. Stacja

Nazwa stacji

Odległość
od stacji
w km

a) kolejowa Międzylesie

b) autobusowa Międzylesie

22. Właściciel i jego adres

M Z B M - Międzylesie

23. Użytkownik i jego adres

nieużytkowany

24. Inwestor i jego adres

25. Rejestr zabytku Nr.....

rok..... miejsce przechowywania

26. Nazwa księgi hipotecznej

27. Nr hipoteczny

28. Akta

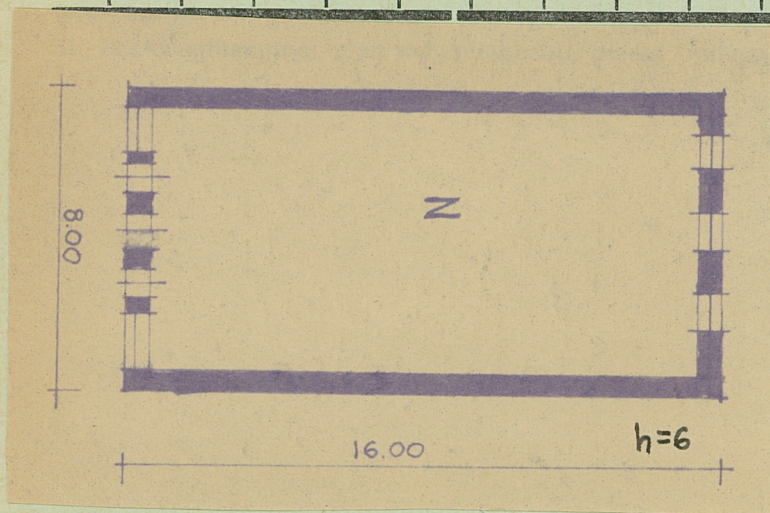
29. Fotografie

30. Inwentaryzacja pomiarowa

10. Udostępnienie

dostępny

Z | Y | X | W | V | U | T | S | R | P | O | N | M | L | K | J | I | H | G | F | E | D | C | B | A | Nr



e, fotografia



32. Przebieg prac konserwatorskich

Rok	Wyszczególnienie prac	K o s z t tys. zł

33. Koszty w tys. zł

Przewidywane

Rzeczywiste

34. Inspekcje

35. Uwagi różne

36. Wypełnił dnia

IV 00 *Stobichem*

37. Sprawdził dnia