

Nr

A

B

C

D

E

F

G

H

I

J

K

L

M

N

O

P

R

S

T

U

V

W

X

Y

Z

524

Wątonyskie
DOLNOŚLĄSKIE

1. Obiekt zabytkowy

DOM MIESZKALNY Rynek Nr.17
dec. 18. Wokulski

2. Miejscowość

MIEDZYLESIE

3. Wiek
XVIII4. Styl
barok5. Kubatura m³
12246. Powierzchnia w m²
a) zabytkowa: b) użytkowa: 2047. Materiał
budowlany

Przed zniszczeniem

Po odbudowie

11. Ilość budynków
1

14. Grunty należące do zabytku: ha

a) ściany

cegła
kamień12. Ilość kondygnacji
2

a) ogrody stylowe

b) sklepienia

cegła

13. Użytkowanie wnętrza
według ilości:

b) sady i grunty uprawne

c) stropy

drewno

a) izb mieszkalnych
4

c) lasy

d) wiązania
dachu

drewno

b) innych pomieszczeń
4

d) wody

e) krycie dachu

dachówka

c) piwnic
podpiwn.

e) inne

8. Wyposażenie architektoniczne

uszkokowane pbramienia okien,
barokowa dekoracja elewacji
wykonana w tynku15. Przeznaczenie pierwotne budynku
bud. mieszkalny16. Użytkowanie w latach ubiegłych
bud. mieszkalny17. Użytkowanie obecne
mieszkania i apteka

18. Nadaje się do użycia na

9. Autorzy i data budowy i przebudowy

Zbudowany w I poł. XVIII w.

19. Data, rodzaj i stopień zniszczeń i odbudowy

Data	O P I S	Zniszczenia %	Odbudowa %
VIII.1939 r.	nie zniszczony		
XI.1939 r.	nie zniszczony		
XII.1945 r.	nie zniszczony		
1959	nie zniszczony		
IV.1969	stan dość dobry		

10. Udostępnienie

dostępny

20. Przynależność administracyjna

a) województwo: Wrocławskie

b) powiat

c) gmina

Bystrzyca Kłodzka

Międzylesie

21. Stacja

Nazwa stacji

Odległość
od stacji
w km

a) kolejowa

Międzylesie

b) autobusowa

Międzylesie

22. Właściciel i jego adres

Z B M - Międzylesie

23. Użytkownik i jego adres

Wrocławski Zarząd Aptek - apteka
lokatorzy Międzylesie

24. Inwestor i jego adres

25. Rejestr zabytku Nr. A 6088

rok 17.07.2018 miejsce przechowywania

26. Nazwa księgi hipotecznej

brak

27. Nr hipoteczny

28. Akta

brak

29. Fotografie

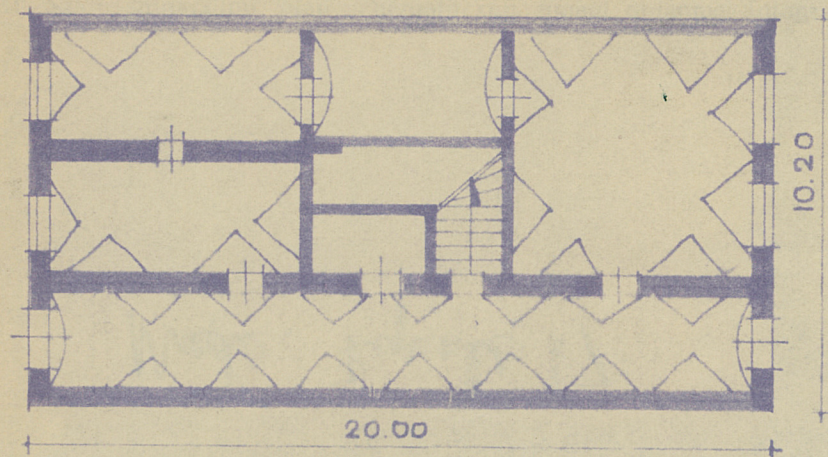
brak

30. Inwentaryzacja pomiarowa

brak

Z | Y | X | W | V | U | T | S | R | P | O | N | M | L | K | J | I | H | G | F | E | D | C | B | A | Nr

h=6



32. Przebieg prac konserwatorskich

Rok	Wyszczególnienie prac	K o s z t tys. zł

33. Koszty w tys. zł

Przewidywane

Rzeczywiste

34. Inspekcje



36. Wypełnił dnia

37. Sprawdził dnia

N. 68 *[Signature]*

