

Nr

A B C D E F G H I J K L M N O P R S T U V W X Y Z

Wartości
DOLNOŚLASKIE

549

1. Obiekt zabytkowy

DOM MIESZKALNY Rynek Nr.12

2. Miejscowość

MIEDZYLESIE

3. Wiek
XIX4. Styl
b.wyr.cech5. Kubatura m³
7206. Powierzchnia w m²
a) zabytkowa: b) użytkowa: 1207. Materiał budowlany
Przed zniszczeniem Po odbudowie11. Ilość budynków
114. Grunty należące do zabytku:
ha

20. Przynależność administracyjna

a) województwo Wrocławskie

b) powiat Bystrzyca Kłodzka

c) gmina

a) ściany kamień cegła

12. Ilość kondygnacji
2

a) ogrody stylowe

21. Stacja Nazwa stacji Odległość od stacji w km

b) sklepienia -

13. Użytkowanie wnętrza według ilości:

b) sady i grunty uprawne

a) kolejowa Międzylesie

c) stropy drewno

a) izb mieszkalnych 3

c) lasy

b) autobusowa Międzylesie

d) wiązania dachu drewno

b) innych pomieszczeń 2

d) wody

22. Właściciel i jego adres

e) krycie dachu dachówka

c) piwnic podpiwn.

e) inne

8. Wyposażenie architektoniczne

15. Przeznaczenie pierwotne budynku bud. mieszkalny

23. Użytkownik i jego adres

obramienie okien i ramowy podział elewacji wykonany w tynku, boniowanie

16. Użytkowanie w latach ubiegłych bud. mieszkalny

17. Użytkowanie obecne mieszkanie i sklep

24. Inwestor i jego adres

18. Nadaje się do użycia na

9. Autorzy i data budowy i przebudowy

19. Data, rodzaj i stopień zniszczeń i odbudowy

Zbudowany w I poł.XIX w.

Data	O P I S	Zniszczenia %	Odbudowa %
VIII.1939 r.	nie zniszczony		
XI.1939 r.	nie zniszczony		
XII.1945 r.	nie zniszczony		
1959	zniszczona jedna izba - strop		
IV.1969	stan dość dobry		

25. Rejestr zabytku Nr. A/968/2032 547/2032 rok 25 V 1942 miejsce przechowywania

10. Udostępnienie

dostępny

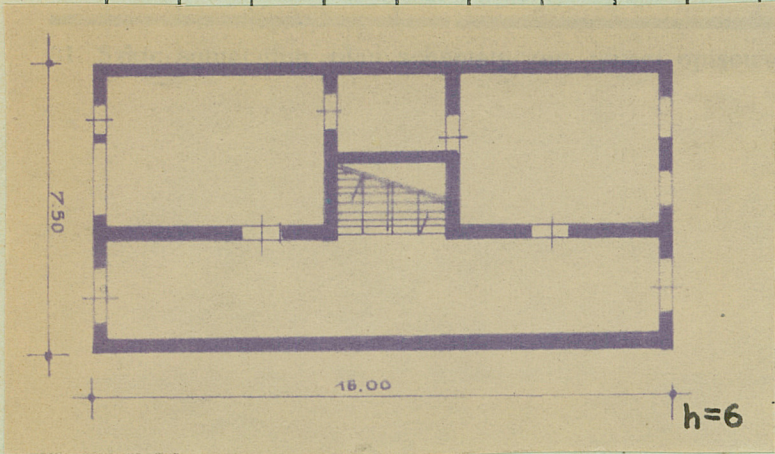
26. Nazwa księgi hipotecznej 27. Nr hipoteczny
brak

28. Akta brak

29. Fotografie brak

30. Inwentaryzacja pomiarowa brak

Z Y X W V U T S R P O N M L K J I H G F E D C B A Nr



, fotografia

32. Przebieg prac konserwatorskich

Rok	Wyszczególnienie prac	K o s z t tys. zł

33. Koszty
w tys. zł

Przewidywane

Rzeczywiste

34. Inspekcje



36. Wypełnił dnia

37. Sprawdził dnia

W. G. *[Signature]*