

Nr

A

B

C

D

E

F

G

H

I

J

K

L

M

N

O

P

R

S

T

U

V

W

X

Y

Z

DOLNOŚLĄSKIE

Jeleniewo / Bursine

1. Obiekt zabytkowy

kam. Mieszkalnia

ROZEBRANY

Orzechowej
Kamień nr 39

2. Miejscowość

Lwówek H. 4603

3. Wiek

XIX

4. Styl

5. Kubatura m³

1,335

6. Powierzchnia w m²

a) zabytkowa:

b) użytkowa:

20. Przynależność administracyjna

a) województwo

Wrocław

b) powiat

LWÓWEK

c) gmina

7. Materiał budowlany

Przed zniszczeniem

Po odbudowie

11. Ilość budynków

1

14. Grunty należące do zabytku:

ha

21. Stacja

Nazwa stacji

Odległość od stacji w km.

a) ściany

kam
cegła

12. Ilość kondygnacji

2 1/2

a) ogrody stylowe

b) sklepienia

n

13. Użytkowanie wnętrza według ilości:

b) sady i grunty uprawne

c) stropy

drewno

a) izb mieszkalnych

7

c) lasy

d) więzania dachu

n

b) innych pomieszczeń

-

d) wody

e) krycie dachu

dach

c) piwnic

2

e) inne

a) kolejowa

w/m

b) autobusowa

w/m

22. Właściciel i jego adres

M. Z. B. M

8. Wyposażenie architektoniczne

15. Przeznaczenie pierwotne budynku

Mieszkanie

16. Użytkowanie w latach ubiegłych

n

17. Użytkowanie obecne

n

18. Nadaje się do użycia na

n

23. Użytkownik i jego adres

n

24. Inwestor i jego adres

9. Autorzy i data budowy i przebudowy

19. Data, rodzaj i stopień zniszczeń i odbudowy

Data

O P I S

Zniszczenia %

Odbudowa %

VIII.1939 r.

XI.1939 r.

XII.1945 r.

VIII 1965

Rozebtany

25. Rejestr zabytku Nr

rok miejsce przechowywania

26. Nazwa księgi hipotecznej

27. Nr hipoteczny

28. Akta

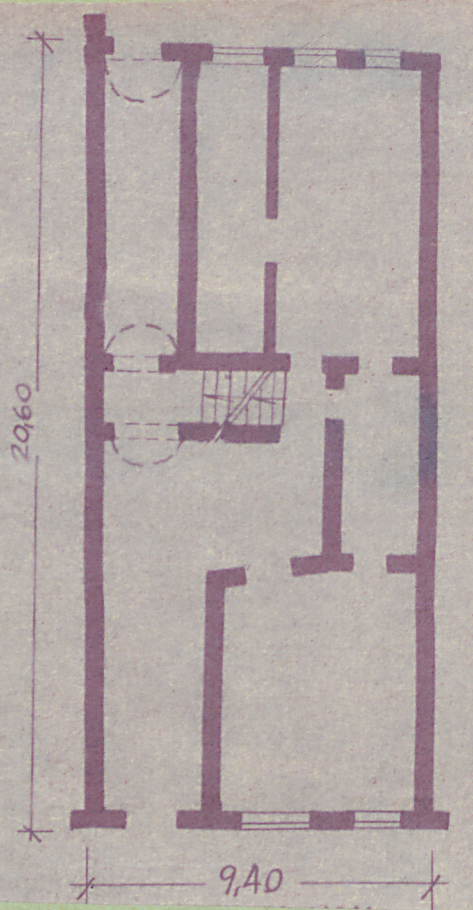
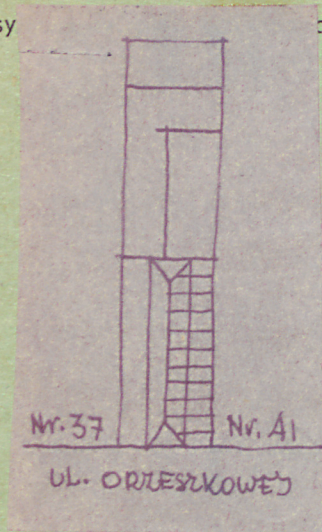
29. Fotografie

30. Inwentaryzacja pomiarowa

10. Udostępnienie

Z Y X W V U T S R P O N M L K J I H G F E D C B A Nr

31. Szkic sy



32. Przebieg prac konserwatorskich

Rok	Wyszczególnienie prac	Koszt tys. zł

33. Koszty
w tys. zł

Przewidywane

Rzeczywiste

34. Inspekcje

35. Uwagi różne

36. Wypełnił dnia

37. Sprawdził dnia

VIII 1965 *[Signature]*

