

Nr

A

B

C

D

E

F

G

H

I

J

K

L

M

N

O

P

R

S

T

U

V

W

X

Y

Z

DOLNOŚLĄSKIE

miasto 4593

1. Obiekt zabytkowy

DOM MIESZKALNY ul. Orzeszkowej Nr.29

2. Miejscowość

LWÓWEK ŚLĄSKI

3. Wiek
XIX4. Styl
b.wyr.cech5. Kubatura m³ 1341.66. Powierzchnia w m² 152.4
a) zabytkowa: b) użytkowa:

20. Przynależność administracyjna

a) województwo Wrocławskie

b) powiat Lwówek

c) gmina

7. Materiał
budowlany

Przed zniszczeniem

Po odbudowie

11. Ilość budynków 1

14. Grunty należące do zabytku: ha

a) ściany

kamień
cegła

12. Ilość kondygnacji 3

a) ogrody stylowe

21. Stacja

Nazwa stacji

Odległość
od stacji
w km

b) sklepienia

kamień
cegła13. Użytkowanie wnętrza
według ilości:

b) sady i grunty uprawne

a) kolejowa

Lwówek

c) stropy

drewno

a) izb mieszkalnych 7

c) lasy

b) autobusowa

Lwówek

d) wiązania
dachu

drewno

b) innych pomieszczeń 1

d) wody

22. Właściciel i jego adres

M Z B M Lwówek

e) krycie dachu

dachówka

c) piwnic 1

e) inne

8. Wyposażenie architektoniczne

opaski m.kondygnacyjne

opaski dookołaokienne

15. Przeznaczenie pierwotne budynku
bud. mieszkalny16. Użytkowanie w latach ubiegłych
bud. mieszkalny17. Użytkowanie obecne
bud. mieszkalny

18. Nadaje się do użycia na

23. Użytkownik i jego adres

lokatorzy Lwówek

9. Autorzy i data budowy i przebudowy

Zbudowany w XIX w.

19. Data, rodzaj i stopień zniszczeń i odbudowy

Data	O P I S	Zniszczenia %	Odbudowa %
VIII.1939 r.			
XI.1939 r.			
XII.1945 r.			
VII.1965	Stan dość dobry - remont w 1963 r.		

25. Rejestr zabytku Nr.....
rok..... miejsce przechowywania

10. Udostępnienie

dostępny

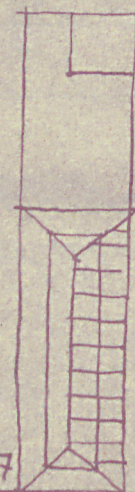
26. Nazwa księgi hipotecznej 27. Nr hipoteczny

28. Akta

29. Fotografie

30. Inwentaryzacja pomiarowa

Z Y X W V U T S R P O N M L K J I H G F E D C B A Nr



Nr. 27 Nr. 31
ul. Okrzejskiej

kich

czególnienie prac

K o s z t
tys. zł



33.
w tys. zł

Przewidywane

Rzeczywiste

34. Inspekcje

35. Uwagi różne

36. Wypełnił dnia

VII 65 *[Signature]*

37. Sprawdził dnia