

Nr

A

B

C

D

E

F

G

H

I

J

K

L

M

N

O

P

R

S

T

U

V

W

X

Y

Z

DOLNOŚLASKIE

Lwów

1. Obiekt zabytkowy

DOM MIESZKALNY ul. Orzeszkowej Nr.19

2. Miejscowość

LWÓWEK ŚLĄSKI

3. Wiek  
XIX4. Styl  
b. cech5. Kubatura m<sup>3</sup> 2020,06. Powierzchnia w m<sup>2</sup> 252,5  
a) zabytkowa: b) użytkowa:20. Przynależność administracyjna  
a) województwo Wrocławskie  
b) powiat Lwówek  
c) gmina7. Materiał budowlany  
Przed zniszczeniem Po odbudowie

11. Ilość budynków 1

14. Grunty należące do zabytku: ha

a) ściany kamień  
cegła

12. Ilość kondygnacji 3

a) ogrody stylowe

21. Stacja Nazwa stacji Odległość od stacji w km

b) sklepienia kamień  
cegła

13. Użytkowanie wnętrza według ilości:

b) sady i grunty uprawne

a) kolejowa Lwówek

c) stropy drewno

a) izb mieszkalnych 12

c) lasy

b) autobusowa Lwówek

d) wiązania dachu drewno

b) innych pomieszczeń

d) wody

22. Właściciel i jego adres

e) krycie dachu dachówka

c) piwnic 2

e) inne

M Z B M Lwówek

8. Wyposażenie architektoniczne  
gzyms i opaski m.kond.  
opaski dookoła okienne,  
pilastry w dolnej kondygnacji

15. Przeznaczenie pierwotne budynku bud. mieszkalny

23. Użytkownik i jego adres  
lokatorzy Lwówek

16. Użytkowanie w latach ubiegłych bud. mieszkalny

17. Użytkowanie obecne bud. mieszkalny

24. Inwestor i jego adres

18. Nadaje się do użycia na

9. Autorzy i data budowy i przebudowy

19. Data, rodzaj i stopień zniszczeń i odbudowy

Zbudowany w XIX w.

Data

O P I S

Zniszczenia  
%  
Odbudowa  
%

VIII.1939 r.

XI.1939 r.

XII.1945 r.

VII.1965 Stan dobry obiekt po remoncie

25. Rejestr zabytku Nr  
rok..... miejsce przechowywania

26. Nazwa księgi hipotecznej 27. Nr hipoteczny

28. Akta

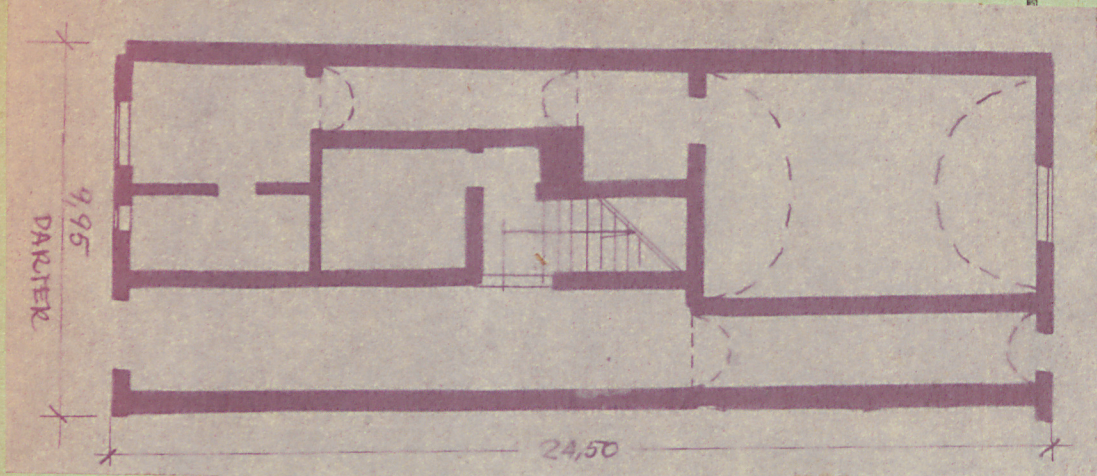
29. Fotografie

30. Inwentaryzacja pomiarowa

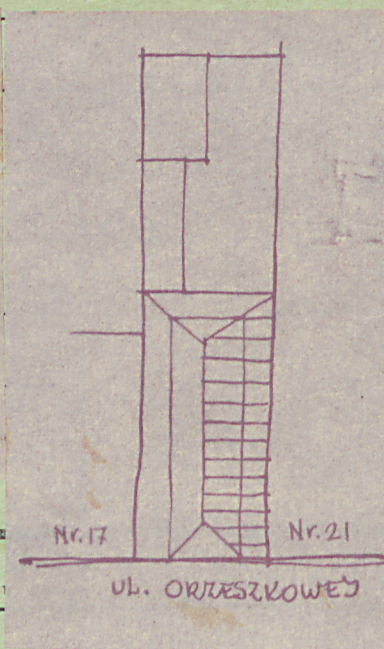
10. Udostępnienie

dostępny

31. Szkic sytuacyjny, plan schematyczny, uwagi opisowe, fotografia

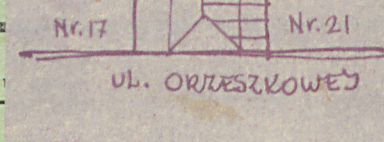


32. Przebieg prac konserwatorskich



ogólnienie prac	K o s z t tys. zł

33.



zeczywiste

34. Inspekcje

35. Uwagi różne

36. Wypełnił dnia

37. Sprawdził dnia

*W. H. Oskowski*

