

Nr

A

B

C

D

E

F

G

H

I

J

K

L

M

N

O

P

R

S

T

U

V

W

DOLNOŚLĄSKIE

1. Obiekt zabytkowy

DOM MIESZKALNY ul. Orzeszkowej Nr.15

2. Miejscowość

LWÓWEK ŚLĄSKI

3. Wiek
XVIII/XIX4. Styl
B. cech5. Kubatura m³ 1480,06. Powierzchnia w m² 148,0
a) zabytkowa: b) użytkowa:

20. Przynależność administracyjna

a) województwo Wrocławskie

b) powiat Lwówek

c) gmina

7. Materiał
budowlany

Przed zniszczeniem

Po odbudowie

11. Ilość budynków 1

14. Grunty należące do zabytku: ha

a) ściany

kamień
cegła

12. Ilość kondygnacji 4,5

a) ogrody stylowe

21. Stacja

Nazwa stacji

Odległość
od stacji
w km

b) sklepienia

kamień
cegła13. Użytkowanie wnętrza
według ilości:

b) sady i grunty uprawne

a) kolejowa

Lwówek

c) stropy

drewno

a) izb mieszkalnych 14

c) lasy

b) autobusowa

Lwówek

d) wiązania
dachu

drewno

b) innych pomieszczeń

d) wody

22. Właściciel i jego adres

M Z B M Lwówek

e) krycie dachu

dachówka

c) piwnic 2

e) inne

8. Wyposażenie architektoniczne

15. Przeznaczenie pierwotne budynku
bud. mieszkalny

23. Użytkownik i jego adres

lokatorzy Lwówek

podokienniki, opaski dookoła
kienne16. Użytkowanie w latach ubiegłych
bud. mieszkalny17. Użytkowanie obecne
bud. mieszkalny

24. Inwestor i jego adres

9. Autorzy i data budowy i przebudowy

18. Nadaje się do użycia na

Zbudowany w XVIII/XIX w.

19. Data, rodzaj i stopień zniszczeń i odbudowy

Data	O P I S	Zniszczenia 0/0	Odbudowa 0/0
VIII.1939 r.			
XI.1939 r.			
XII.1945 r.			
VII.1965	Stan dość dobry		

25. Rejestr zabytku Nr

rok..... miejsce przechowywania

26. Nazwa księgi hipotecznej

27. Nr hipoteczny

10. Udostępnienie

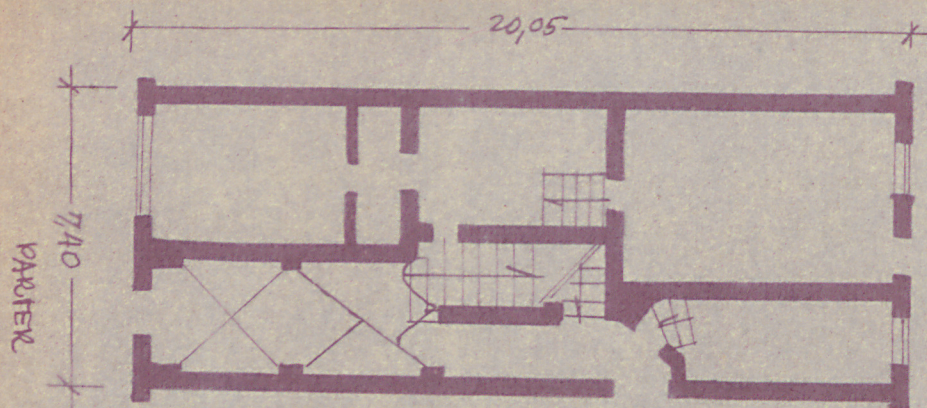
dostępny

28. Akta

29. Fotografie

30. Inwentaryzacja pomiarowa

Z Y X W V U T S R P O N M L K J I H G F E D C B A Nr



32. Przebieg prac konserwatorskich

Rok	Wyszczególnienie prac	K o s z t tys. zł

33. Koszty w tys. zł

Przewidywane

Rzeczywiste

34. Inspekcje

35. Uwagi różne

36. Wypełnił dnia

37. Sprawdził dnia

Pl. St. Ostrowski



Pl. St.