

0.537

DOLNOŚLĄSKIE

4562

1. Obiekt

DOM MIESZKALNY

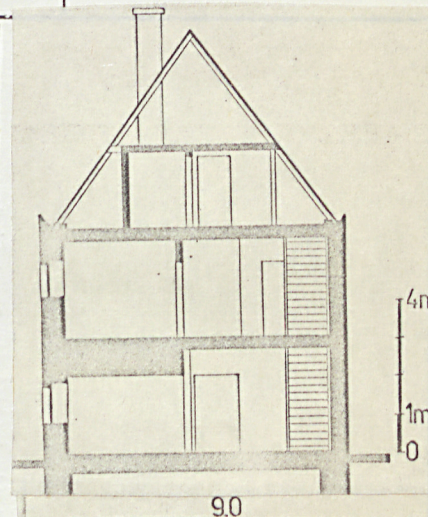
2. Czas powstania

pocz. XX w.

3. Miejscowość

LWÓWEK ŚLĄSKI

11. Zdjęcia, plan sytuacyjny, rzuty



4. Adres Lwówek Śląski
ul. Malinowskiego 1

nr hipoteczny

5. Przynależność administracyjna

województwo jeleniogórskie

gmina Lwówek Śląski

pow. LWÓWEK

6. Poprzednie nazwy miejscowości

"LÖWENBERG

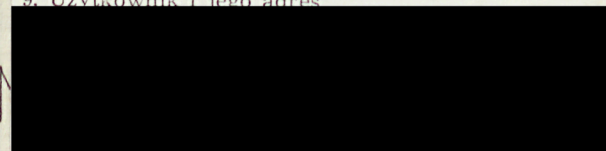
7. Przynależność administracyjna
przed 1.VI.1975

województwo wrocławskie

powiat Lwówek Śląski

8. Właściciel i jego adres

9. Użytkownik i jego adres



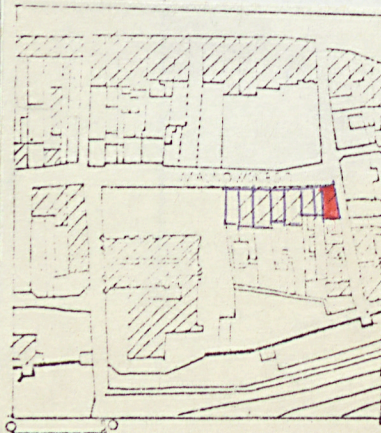
10. Rejestr zabytków

Nr data



autor zdjęć Karol Guttmejer
data wykonania 2.IX.1980 r.
miejsce przechowywania negatywów

WKZ Jelenia Góra



0 1m 4m

12. Autorzy, historia obiektu, określenia stylu.

Autor budowy nie znany.

13. Opis (sytuacja, materiał i konstrukcja, rzut, bryła, elewacje, dach, wnętrze wyposażenie, instalacje)

Usytuowany niedaleko centrum miasta w zwartej zabudowie domów mieszkalnych przy ul. Malinowskiego po jej pld stronie ustawionych szczytowo do niej. Dom mieszkalny nr 1 stoi jako pierwszy w tym ciągu u zbiegu ul. Malinowskiego i Stogrzyna. Po pñn stronie ulicy zabudowa kalenicowa nowych bloków mieszkalnych, od pld zabudowa ul. Stogrzyna i podwórze z komórkami omawianego budynku. Murowany z kamienia piaskowca na fundamentach kamiennych, tynkowany. W piwnicy, kuchni pierwszego piętra sklepienie kolebkowe, pozostałe belkowe z podsufitką. Wieżba krokwiowa kryta dachówką karpówką kładzoną w "koronkę". W piwnicach, łazienkach posadzka cementowa, w sieni z płyt kamiennych, pozostałe podłogi deskowe malowane, w części wykładane linoleum. Schody do piwnicy kamienno-cementowe, na piętra drewniane z balustradą tralkową toczoną i drewnianą poręczą.

Drzwi zewnętrzne nowe deskowo-listwowe, dwuskrzydłowe, międzypokojowe w części pomieszczeń na piętrze jednoskrzydłowe ramowo-płyminowe, od połowy przeszklone, pozostałe drzwi płycinowe, jednoskrzydłowe, okna skrzynkowe asymetryczne dwudzielne, dwupoziomowe, na II-im piętrze okna krosnowe dwudzielne, dwupoziomowe zamykane na zakrętki dwuskrzydłowe /obartle/.

Założony na planie prostokąta, trzytraktowy z sienią boczną od zach przelotową, przy wejściach wąska w formie korytarza, na środku rozszerzająca się do kwadratu. Do ściany wsch sieni przylegają szeregowo ułożone pomieszczenia mieszkalne. Trójkondygnacyjny o podobnym rozłożeniu pomieszczeń na piętrze.

Pokryta dachem dwuspadowym stromym od wsch z dwoma facjatkami. Elewacja szczytowa trójosiowa członowana symetrycznie oknami, na dole dwa okna, na piętrze trzy i II-im piętra dwa, zwieńczone trzema małymi w naczółku. Podobnie rozwiązana fasada pld, wschodnia fasada bezokienna.

Instalacja elektryczna, wodno-kanalizacyjna, ogrzewanie piecове.

14. Kubatura	15. Powierzchnia użytkowa	16. Przeznaczenie pierwotne	17. Użytkowanie obecne
1233,44 m ³	304,7 m ²	mieszkalne	mieszkalne
18. Prace budowlane i konserwatorskie, ich przebieg i dokumentacja <p>Od czasu wybudowania nie były prowadzone żadne większe prace budowlane ani konserwatorskie. Prowadzono tylko remonty na bieżąco. Budynek przewidywany był do rozbiórki.</p> <p>Inwentaryzacja pomiarowa w posiadaniu ADM -u Lwówek Śląski ul. H.Sawickiej.</p>		19. Stan zachowania (fundamenty, ściany zewnętrzne, ściany wewnętrzne, sklepienia, stropy, konstrukcje dachowe, pokrycie dachu, wyposażenie i instalacje) <p>większe</p> <p>Ogólny stan techniczny bardzo zły. 50 % zniszczenia, zawilgocone fundamenta, piwnice i wyższe partie muru. Ściany zewnętrzne i wewnętrzne miejscami z odparzonym odpadającym tynkiem, zarywające się stropy, konstrukcja dachowa spróchniała i zjedzona przez owady, nieszczelne pokrycie dachowe powodujące zawilgocenie murów od góry. Zniszczone częściowo podłogi i stolarka okienna.</p>	
20. Najpilniejsze postulaty konserwatorskie <p>Obiekt cały do generalnego remontu. W pierwszej kolejności odwilgocenie murów i odcięcie dalej postępującego zawilgocenia, zlikwidowanie wykwitów grzybowych na ścianach. Wymiana więźby dachowej i pokrycia dachowego i prowadzenie stopniowo wszystkich prac remontowych.</p>		likwidowanie wykwitów 4 KROCI RÓW 10	

21. Akta archiwalne (rodzaj akt, numer i miejsce przechowywania)

22. Bibliografia

23. Źródła ikonograficzne i fotografie (rodzaj, miejsce przechowywania, sygnatury)

24. Uwagi różne

25. Wypełnił

Krystyna Łukasik
2.IX.1980 r.

26. Sprawdził

1. Miejscowość

LWÓWEK ŚL. woj.jeleniogór.

2. Obiekt (nazwa jak w karcie)

Dom, ul. Malinowskiego 1

3. Zawartość wkładki (nazwa obiektu lub materiału uzupełniającego)

zdjęcie dodatkowe



Wkładkę założył: Krystyna Łukasik V.1981r.

(imię, nazwisko, data)

Miejsce przechowywania negatywów:

Jedn. Wyd. Akcyd. Olsztyn zam. 1299/5/78

OZGraf. ZP. Ostroda zam. 1948 n. 20000

Wzór ODZ 1978 r.