

Nr

A

B

C

D

E

F

G

H

I

J

K

L

M

N

O

P

R

S

T

U

V

W

X

Y

Z

DOLNOŚLĄSKIE

Województwo

1. Obiekt zabytkowy

bud. mieszkalny

Koscielecka

nr 13

ROZEBRANY

2. Miejscowość

Ludwik St.

44100

4554

3. Wiek

XVIII/XIX

4. Styl

5. Kubatura m³

810

6. Powierzchnia w m²

a) zabytkowa:

b) użytkowa:

20. Przynależność administracyjna

a) województwo

Wrocław

b) powiat

LWOWE

c) gmina

7. Materiał budowlany

Przed zniszczeniem

Po odbudowie

11. Ilość budynków

1

14. Grunty należące do zabytku:

ha

a) ściany

kam
cegła

12. Ilość kondygnacji

2

a) ogrody stylowe

b) sklepienia

-

13. Użytkowanie wnętrza według ilości:

b) sady i grunty uprawne

c) stropy

obcwa.

a) izb mieszkalnych

4

c) lasy

d) więzania dachu

-

b) innych pomieszczeń

-

d) wody

e) krycie dachu

dach

c) piwnic

1

e) inne

21. Stacja

Nazwa stacji

Odległość od stacji w km

a) kolejowa

wfm

b) autobusowa

wfm

22. Właściciel i jego adres

M. L. B. M.

8. Wyposażenie architektoniczne

15. Przeznaczenie pierwotne budynku

mieszkalnia

16. Użytkowanie w latach ubiegłych

j.w.

17. Użytkowanie obecne

opuszczony, z dewastacją -

18. Nadaje się do użycia na

jak plotę 15.

23. Użytkownik i jego adres

-

24. Inwestor i jego adres

9. Autorzy i data budowy i przebudowy.

19. Data, rodzaj i stopień zniszczeń i odbudowy

Data

O P I S

Zniszczenia %

Odbudowa %

VIII.1939 r.

XI.1939 r.

XII.1945 r.

do kapitalnego remontu dach
stropy, schody

VIII 1955

Dobrotomy

25. Rejestr zabytku Nr

rok miejsce przechowywania

26. Nazwa księgi hipotecznej

27. Nr hipoteczny

28. Akta

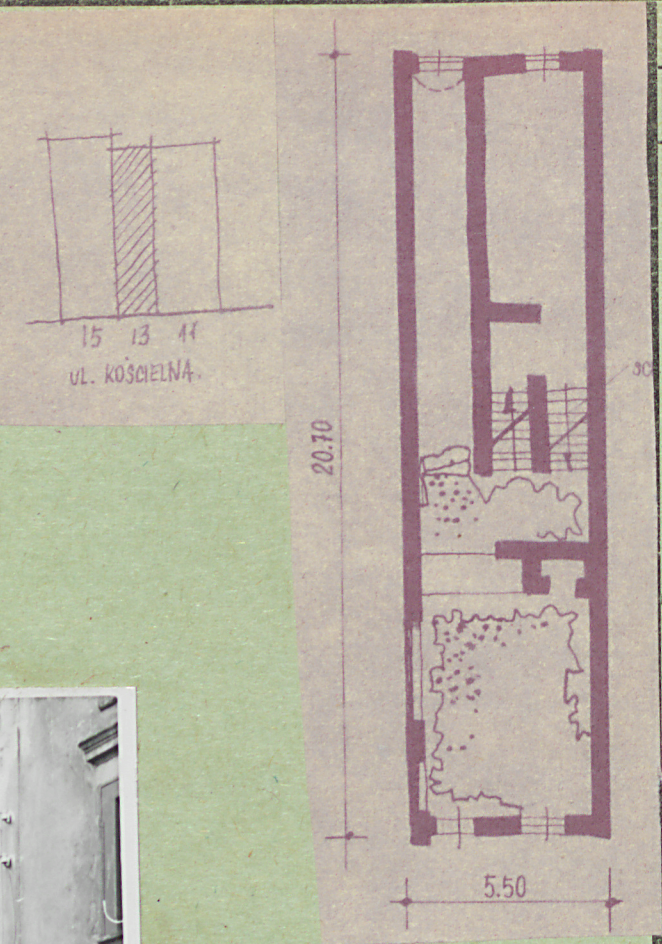
29. Fotografie

30. Inwentaryzacja pomiarowa

10. Udostępnienie

Z Y X W V U T S R P O N M L K J I H G F E D C B A Nr

31. Szkic sytuacyjny, plan scł



32. Przebieg prac konserwatorskich

Rok	Wyszczególnienie prac	K o s z t tys. zł

33. Koszty w tys. zł	Przewidywane	Rzeczywiste

34. Inspekcje

35. Uwagi różne

36. Wypełnił dnia
Łasiewicz 11. 1953

37. Sprawdził dnia
VIII OS. A. Kozłowski