

Nr

A

B

C

D

E

F

G

H

I

J

K

L

M

N

O

P

R

S

T

U

V

W

X

Y

Z

pellewiczowski
4324
DOLNOŚLĄSKIE

1. Obiekt zabytkowy

2

DOM MIESZKAWNY, RYNEK 13

2. Miejscowość

WUBAWKA

Amianto

3. Wiek

XVIII

4. Styl

barok

5. Kubatura m³

2960

6. Powierzchnia w m²

250

a) zabytkowa:

b) użytkowa:

20. Przynależność administracyjna

a) województwo

województwo

b) powiat

powiat Kamienna Góra

c) gmina

gmina Lubawka

7. Materiał budowlany

Przed zniszczeniem

Po odbudowie

11. Ilość budynków

1

14. Grunty należące do zabytku:

ha

a) ściany

kamień ceglany

b) sklepienia

cegła

c) stropy

drewno

d) więzania dachu

drewno

e) krycie dachu

dachówka

12. Ilość kondygnacji

3

13. Użytkowanie wnętrza według ilości:

a) izb mieszkalnych

11

b) innych pomieszczeń

8

c) piwnic

1

a) ogrody stylowe

b) sady i grunty uprawne

c) lasy

d) wody

e) inne

21. Stacja

Nazwa stacji

Odległość od stacji w km

a) kolejowa

loco

b) autobusowa

loco

22. Właściciel i jego adres

MPK i Lubawka

8. Wyposażenie architektoniczne

portal i opaski okienne
kamienne balkonowe

15. Przeznaczenie pierwotne budynku

mieszkalne

16. Użytkowanie w latach ubiegłych

"

17. Użytkowanie obecne

"

18. Nadaje się do użycia na

23. Użytkownik i jego adres

Luppi i Łoboszy

24. Inwestor i jego adres

9. Autorzy i data budowy i przebudowy

wznieśli w XVIII w.

19. Data, rodzaj i stopień zniszczeń i odbudowy

Data

O P I S

Zniszczenia %

Odbudowa %

VIII.1939 r.

XI.1939 r.

XII.1945 r.

X 1941

w remoncie

25. Rejestr zabytku Nr

397

22.11.1956

rok

miejsce przechowywania

26. Nazwa księgi hipotecznej

27. Nr hipoteczny

28. Akta

29. Fotografie

30. Inwentaryzacja pomiarowa

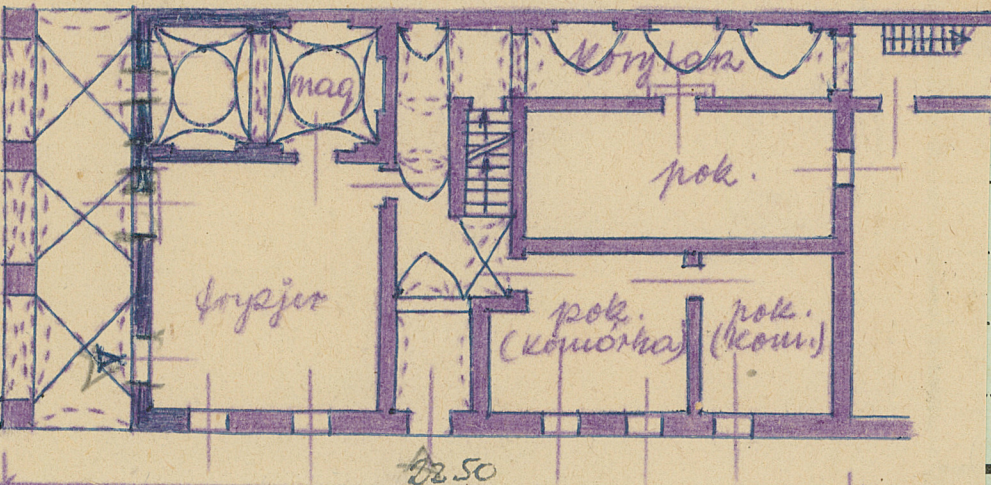
10. Udostępnienie

dostępny

Z Y X W V U T S R P O N M L K J I H G F E D C B A Nr

31. Szkic sytuacyjny, plan schematyczny, uwagi opisowe, fotografia

32. Przebieg prac konserwatorskich



ok	Wyszczególnienie prac	K o s z t tys. zł

Koszty w tys. zł	Przewidywane	Rzeczywiste

34. Inspekcje

35. Uwagi różne

36. Wypełnił dnia

37. Sprawdził dnia

71 1981.5.14