

Nr

A

B

C

D

E

F

G

H

I

J

K

L

M

N

O

P

R

S

T

U

V

W

X

Y

Z

peleńregodulne
4323
DOLNOŚLĄSKIE

1. Obiekt zabytkowy

2

DOM MIESZKALNY, RYNEK 12

2. Miejscowość

LUBAWKA

m. i os.

3. Wiek

XVIII, XX

4. Styl

brak

5. Kubatura m³

2200

6. Powierzchnia w m²

230

a) zabytkowa:

b) użytkowa:

20. Przynależność administracyjna

a) województwo

b) powiat

c) gmina

województwo

Kamieńna Góra

Lubawka

7. Materiał budowlany

Przed zniszczeniem

Po odbudowie

a) ściany

kamień

b) sklepienia

cegła

c) stropy

drewno

d) wiązania dachu

drewno

e) krycie dachu

dachówka

11. Ilość budynków

1

12. Ilość kondygnacji

3

13. Użytkowanie wnętrza według ilości:

a) izb mieszkalnych

6

b) innych pomieszczeń

6

c) piwnic

1

14. Grunty należące do zabytku:

ha

a) ogrody stylowe

-

b) sady i grunty uprawne

c) lasy

d) wody

e) inne

21. Stacja

Nazwa stacji

Odległość od stacji w km

a) kolejowa

lowo

b) autobusowa

lowo

22. Właściciel i jego adres

m. i os. Lubawka

8. Wyposażenie architektoniczne

1 prosty portal, 2 kamienne
opieszne okienne, porostale
w tylniku

15. Przeznaczenie pierwotne budynku

mieszkalne

16. Użytkowanie w latach ubiegłych

1

17. Użytkowanie obecne

1

18. Nadaje się do użycia na

9. Autorzy i data budowy i przebudowy

rozplanowany w XVIII w.,
materiałowo przebudowany
na pocz. XX w.

19. Data, rodzaj i stopień zniszczeń i odbudowy

Data

O P I S

Zniszczenia %

Odbudowa %

VIII.1939 r.

XI.1939 r.

XII.1945 r.

X 1971

w remoncie

23. Użytkownik i jego adres

Wzrost naprawy radioodbiorników,
Lubawka

24. Inwestor i jego adres

25. Rejestr zabytku Nr

347

22.11.1956

rok..... miejsce przechowywania

26. Nazwa księgi hipotecznej

27. Nr hipoteczny

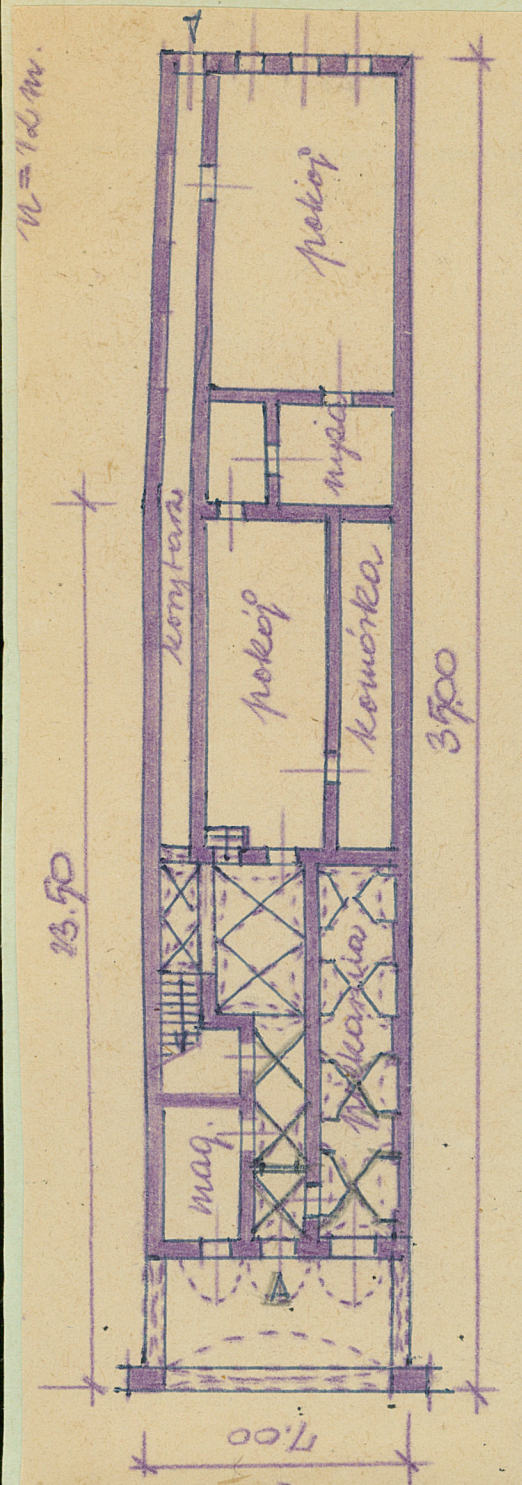
28. Akta

29. Fotografie

30. Inwentaryzacja pomiarowa

10. Udostępnienie

dostępny



U T S R P O N M L K J I H G F E D C B A Nr

giczny, uwagi opisowe, fotografia



32. Przebieg prac konserwatorskich

Rok	Wyszczególnienie prac	K o s z t tys. zł

33. Koszty
w tys. zł

Przewidywane

Rzeczywiste

34. Inspekcje

35. Uwagi różne

36. Wypełnił dnia

37. Sprawdził dnia

71 Br 407