

Nr

A

B

C

D

E

F

G

H

I

J

K

L

M

N

O

P

R

S

T

U

V

DOLNOŚLASKIE

W X Y Z

1. Obiekt zabytkowy

475/1

pałac

2. Miejscowość

Dębowy Gaj 4522
gm. Nowe Sł.3. Wiek
1600/1754

4. Styl renes. barok

5. Kubatura m³6750 m³
5544,86. Powierzchnia w m² 693,1
a) zabytkowa: 840 b) użytkowa:

20. Przynależność administracyjna

a) województwo wrocławskie
b) powiat lwówecki
c) gmina

7. Materiał budowlany

przed zniszczeniem

po odbudowie

11. Ilość budynków

1

14. Grunty należące do zabytku:

ha

a) ściany

kamień
cegła

12. Ilość kondygnacji

2

a) ogrody stylowe

—

b) sklepienia

kamień

13. Użytkowanie wnętrza według ilości:

b) sady i grunty uprawne

c) stropy

drewniane
tynkowane
i stiukowe

a) izb mieszkalnych

44

c) lasy

—

d) wiązania dachu

drewniane

b) innych pomieszczeń

—

d) wody

—

e) krycie dachu

Butek na
gontach

c) piwnic

—

e) inne

—

8. Wyposażenie architektoniczne

portale renesans.
okna renesans.
briata, opaski dookoła ok
gzymsy prof

15. Przeznaczenie pierwotne budynku pałac z zabud. gospod.

16. Użytkowanie w latach ubiegłych

" " "

17. Użytkowanie obecne

częściowo magazyny PGR

18. Nadaje się do użycia na:

skrodek wczasowy

9. Autorzy i data budowy i przebudowy

ok. 1600
1754

19. Data, rodzaj i stopień zniszczeń i odbudowy

Data	O P I S	znisz- czenie %	odbu- dowa %
VIII. 1939 r.			
XI. 1939 r.			
XII. 1958 r.		20%	
VII 1965	Zdemastowany lascho drzew pokryta i wazby dach, oraz elementow konstrukcyjnych / stopy, sklepienie, sułany a. murytowne		

21. Stacja

nazwa stacji

odległość od
stacji w km

a) kolejowa

Dębowy Gaj

b) autobusowa

u

22. Właściciel i jego adres

PGR Dębowy Gaj

23. Użytkownik i jego adres

PGR Dębowy Gaj

24. Inwestor i jego adres:

25. Rejestr zabytku nr 242
rok 11 V 1951 miejsce przechowywania

26. Nazwa księgi hipotecznej

27. Numer
hipoteczny

28. Akta

WKZ

29. Fotografie

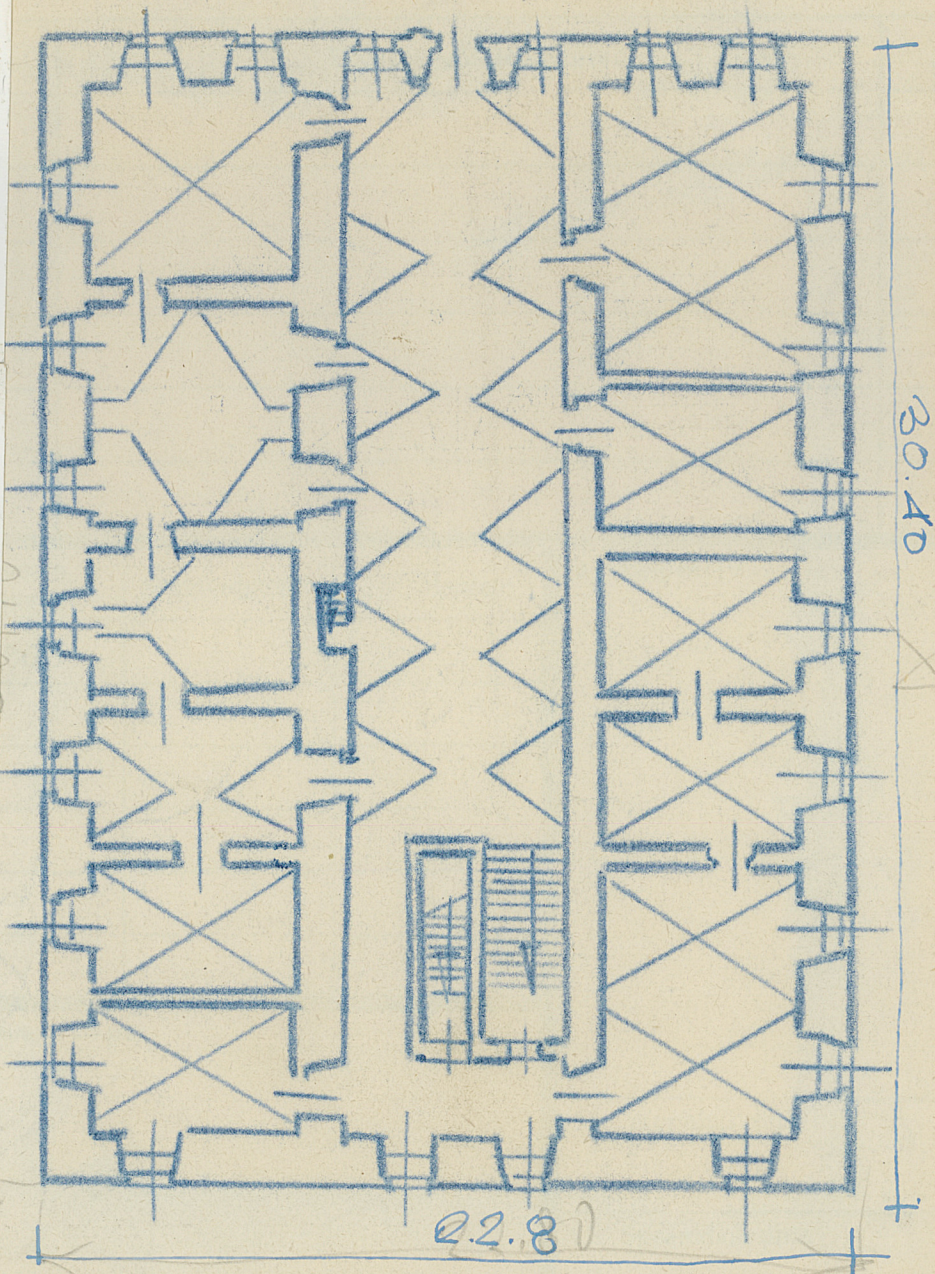
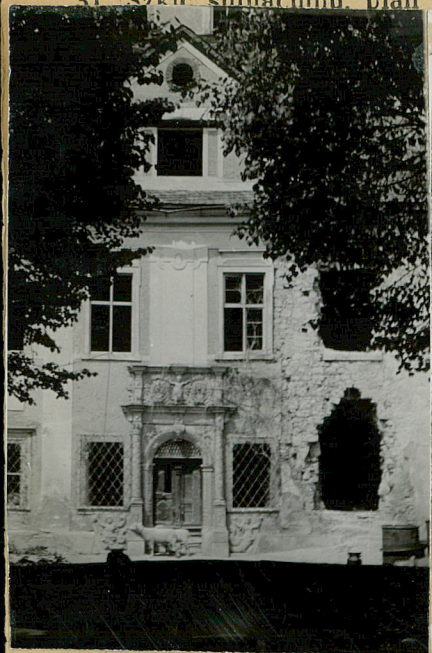
WKZ

30. Inwentaryzacja pomiarowa

10. Udostępnienie

Zamykany

31. Szkic sytuacyjny, plan schematyczny, uwagi opisowe. f



Koszt
ys. zł

VII 65
Otalnerka