

Nr

A

B

C

D

E

F

G

H

I

J

K

L

M

N

O

P

R

S

T

U

V

W

X

Y

Z

DOLNOŚLĄSKIE

Województwo

1. Obiekt zabytkowy

budynzek mieszkalny - Plac Wolności Nr 84

2. Miejscowość

Lubomierz

burasto

4440

3. Wiek

XV-XVI-XIX

4. Styl gotyż

Renesans

5. Kubatura m<sup>3</sup>

900

6. Powierzchnia w m<sup>2</sup>

a) zabytkowa: 192 b) użytkowa: -

20. Przynależność administracyjna

a) województwo: Wrocławskie

b) powiat: Lubowicki

c) gmina: Lubomierz

7. Materiał budowlany

przed zniszczeniem

po odbudowie

11. Ilość budynków

1

14. Grunty należące do zabytku:

ha

21. Stacja

Nazwa stacji

Odległość od stacji w km

a) ściany

kamień w ceglance

12. Ilość kondygnacji

2

a) ogrody stylowe

b) sklepienia

ceglane

b) sady i grunty uprawne

c) stropy

drewniane

c) lasy

d) więzania dachu

drewniane

d) wody

e) krycie dachu

ceramika (kalkowa)

e) inne

21. Stacja

Nazwa stacji

Odległość od stacji w km

a) kolejowa

Lubomierz 1

b) autobusowa

(miejscowość) na mapie

22. Właściciel i jego adres

PMRN w Lubomierzu

23. Użytkownik i jego adres

mieszkańcy

24. Inwestor i jego adres

PMRN w Lubomierzu

25. Rejestr zabytku Nr 1025

rok 15.1.1964

miejsce przechowywania

26. Nazwa księgi hipotecznej

27. Nr hipoteczny

28. Akta

29. Fotografie

2 szt x 2

30. Inwentaryzacja pomiarowa

1:200

nut partam

8. Wyposażenie architektoniczne

Elementy główne: gładka a półkolistym rzeźbionym - rzeźbionym portalem - rzeźbionym kolumnami oraz kamieniem filarem krytym drewnem (proszek. proszek rzeźbionym) Na piętrze renesansowe kolumny

15. Przeznaczenie pierwotne budynku

bud. mieszkalny

16. Użytkowanie w latach ubiegłych

h

17. Użytkowanie obecne

mieszkalny

18. Nadaje się do użycia na

mieszkalne

19. Data, rodzaj i stopień zniszczeń i odbudowy

Data

O P I S

Zniszczenia %

dbudowa %

VIII. 1939 r.

XI. 1939 r.

XII. 1945 r.

VII. 1959

VI. 1965

Zniszczone stropy i ściany

50%  
15%

Zdeklarowany - zagrożony - zniszczone ściany, uszkiełło ścian kolumn.

9. Autorzy i data budowy i przebudowy

XV w. - budowa

XVI w. - przebudowa

XIX w. - przebudowa

10. Udostępnienie

- dobre

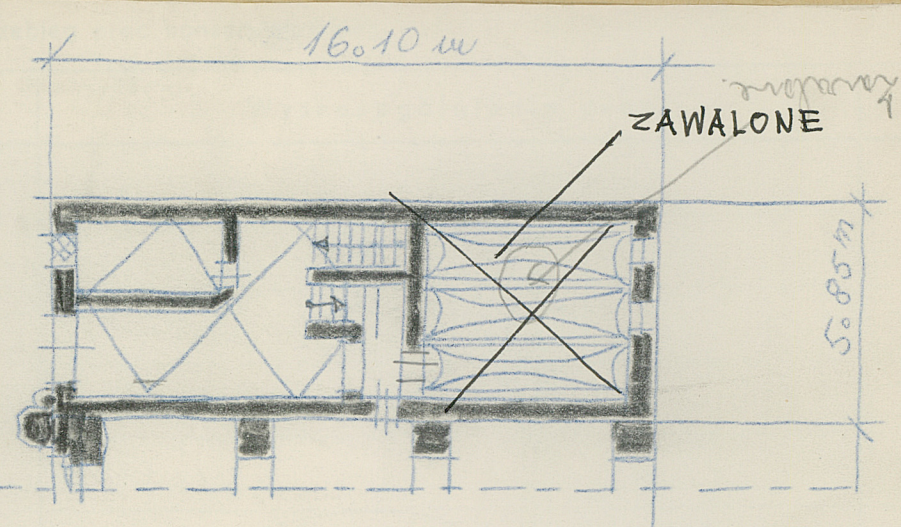


Z Y X W V U T S R P O N M L K J I H G F E D C B A Nr

31. Szkic sytuacyjny, plan schematyczny, uwagi opisowe, fotografia

32. Pr

Rok



oszt  
ys. zł

33. K  
w

Wysokość budynku: 9.00 m



sytuacja: uwagi opisowe:

Budynek renesansowy  
wymaga zabezpieczenia  
i remontu (dnia  
wartości zabytkowa).

35. U



36. Wypełnił dnia 6.IX.1959 r.

Witold Piętkowski

37. Sprawdził dnia

VI 1965 Andrzej Rudnikiewicz