

Nr

D. 195

A

B

C

D

E

F

G

H

I

J

K

L

M

N

O

P

R

S

T

U

V

W

X

Y

Z

DOLNOŚLĄSKI

Województwo

1. Obiekt zabytkowy

DOM MIESZKALNY Rynek Nr. 9

2. Miejscowość

LESNA

Lubsko 408

3. Wiek

XVIII/XIX/XX

4. Styl

b. wyr. cech

5. Kubatura m³

1065

6. Powierzchnia w m²

152,0

a) zabytkowa:

b) użytkowa:

7. Materiał
budowlanyPrzed znisz-
czeniemPo
odbudowie

11. Ilość budynków

1

14. Grunty należące do zabytku:

ha

a) ściany

cegła

b) sklepienia

cegła

c) stropy

drewno

d) wiązania
dachu

drewno

e) krycie dachu

dachówka

12. Ilość kondygnacji

2,5

13. Użytkowanie wnętrza
według ilości:

a) izb mieszkalnych

4

b) innych pomieszczeń

6

c) piwnic

-

a) ogrody stylowe

b) sady i grunty uprawne

c) lasy

d) wody

e) inne

8. Wyposażenie architektoniczne

brak

15. Przeznaczenie pierwotne budynku

bud. mieszkalny

16. Użytkowanie w latach ubiegłych

bud. mieszkalny

17. Użytkowanie obecne

bud. mieszkalny i sklep

18. Nadaje się do użycia na

19. Data, rodzaj i stopień zniszczeń i odbudowy

Data

O P I S

Znisz-
czenia
%Odbu-
dowa
%

VIII.1939 r.

XI.1939 r.

XII.1945 r.

IX.1966

Stan dość dobry

20. Przynależność administracyjna

a) województwo

Wrocławskie

b) powiat

(Lubsko)

c) gmina

Lesna

21. Stacja

Nazwa stacji

Odległość
od stacji
w km

a) kolejowa

Lesna

b) autobusowa

Lesna

22. Właściciel i jego adres

Z B M Lesna

23. Użytkownik i jego adres

lokatorzy i sklep Lesna

24. Inwestor i jego adres

25. Rejestr zabytku Nr

rok..... miejsce przechowywania

26. Nazwa księgi hipotecznej

27. Nr hipo-
teczny

28. Akta

29. Fotografie

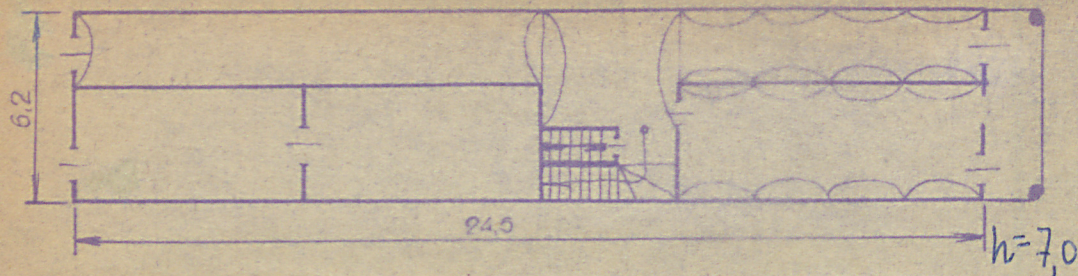
30. Inwentaryzacja pomiarowa

10. Udostępnienie

dostępny

Zbudowany w XVIII w.
przebudowany w XIX i XX w.

Z Y X W V U T S R P O N M L K J I H G F E D C B A Nr



rzebieg prac konserwatorskich

k	Wyszczególnienie prac	K o s z t tys. zł



33. Koszty
w tys. zł

Przewidywane

Rzeczywiste

34. Inspekcje

35. Uwagi różne

36. Wypełnił dnia

ix 1968 Otabekus

37. Sprawdził dnia