

A B C D E F G H I J K L Ł M N O P R S T U V W X Y Z

Nr ¹⁹⁶
DOLNOŚLĄSKIE ^{ODZ}

1. Obiekt

10

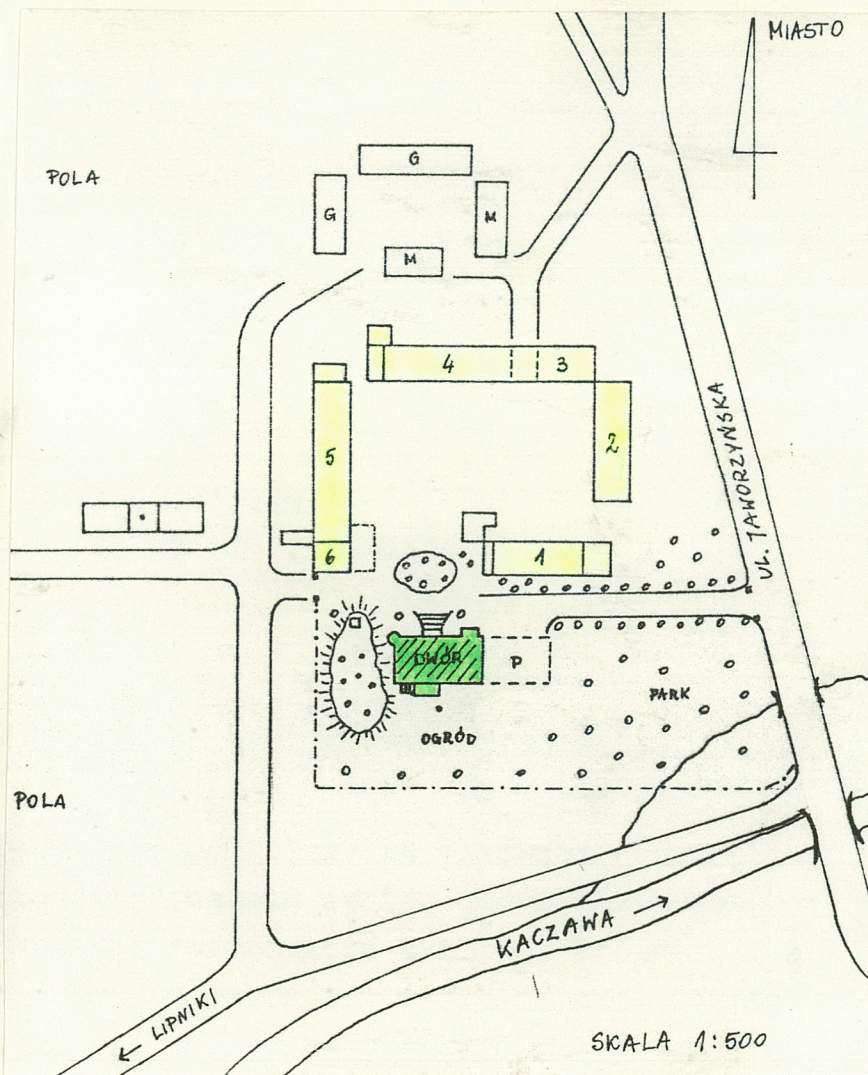
F O L W A R K - L U D W I K O W O

2. Czas powstania
k. XVIII w.-
1880

3. Miejscowość

L E G N I C A - L U D W I K O W O

11. Zdjęcia, rzut, przekrój, sytuacja, orientacja



4. Adres ul. Jaworzyńska 199
59-220 Legnica

nr hipoteczny

5. Przynależność administracyjna

województwo legnickie

gmina

pow. miejska

6. Poprzednie nazwy miejscowości

L U D W I G H O F

Liegnitzes Vorwerk

7. Przynależność administracyjna
przed 1 VI 1975

województwo wrocławskie

powiat Legnica

8. Właściciel i jego adres

Skarb Państwa

9. Użytkownik i jego adres

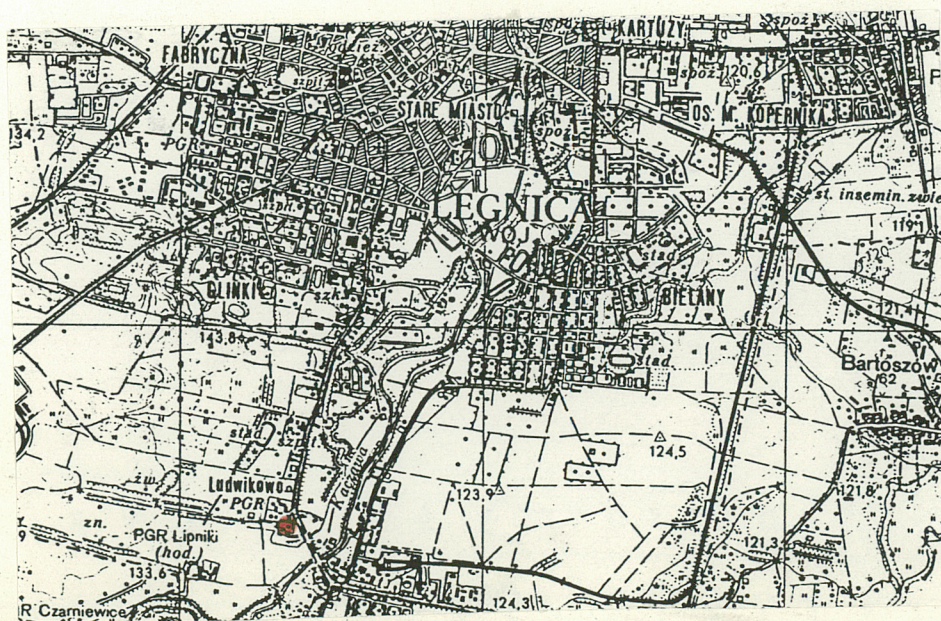
Gospodarstwo Rolne SP
Legnica, ul. Jaworzyńska 199

10. Rejestr zabytków

Nr 995/L data 14.11.91

S Y T U A C J A : założenie znajduje się na peryferiach miasta, w pobliżu Kaczawy, przy ul. Jaworzyńskiej. Z ulicy na dziedziniec folwarczny wiedzie aleja lipowa. Budynki gospodarcze znajdują się na północ od dworu, ustawione są w czworobok, niektóre są już mocno przebudowane. Na pierwotny folwark /ponieważ obecny obejmuje jeszcze sąsiednie gospodarstwo/, składają się:

1. stajnia z wozownią z I poł. XIX w. /mocno przebudowana/,
2. stodoła I z I poł. XIX w.,
3. spichlerz - ok. 1880,
4. o b o r a z I poł. XIX w.,
5. stodoła II - ok. 1880 /obecnie garaże i warsztaty/,
6. oficyna mieszkalna dat. 1792, 1881, 1913.



Folwark Ludwighof od 1825 r. podzielony między BIEDERMANNĄ i WENDRICHA, ok. 1863 r. występuje w dokumentach jako własność GEM-PRECHTA. Jego następcą LUDWIG nazwał folwark od swojego imienia i wystawił okazały dwór w 1889 r. W latach międzywojennych właścicielką dóbr była MARTA GROLICH. Od 1946 r. w posiadaniu PGR.

14. Kubatura

15. Powierzchnia użytkowa

16. Przeznaczenie pierwotne

folwark

17. Użytkowanie obecne

folwark

19. Stan zachowania (fundamenty, ściany zewnętrzne, ściany wewnętrzne, sklepienia, stropy, konstrukcje dachowe, pokrycie dachu, wyposażenie i instalacje)

Podano na wkładkach.

18. Prace budowlane i konserwatorskie, ich przebieg i dokumentacja

20. Najpilniejsze postulaty konserwatorskie

21. Akta archiwalne (rodzaj akt, numer i miejsce przechowywania)

24. Uwagi różne

25. Opracował

tekst

Dorota Bocheńska

imię, nazwisko, data, podpis

plany, rysunki

Leszek Dobrzyniecki

imię, nazwisko, data, podpis

zdjęcia fotogr.

Leszek Dobrzyniecki

imię, nazwisko, data, podpis

miejsce przechowywania negatywów

PSOZ Legnica

KARTA PO WYPEŁNIENIU PODLEGA OCHRONIE NA PODSTAWIE PRZEPISÓW PRAWA AUTORSKIEGO

22. Biblioteka

Schlesisches Güter-Adressbuch, 1886, 1905, 1917, 1930.

26. Adnotacje o inspekcjach, informacje o zmianach (daty, imiona i nazwiska wypełniających)

23. Źródła ikonograficzne i fotografia (rodzaj, miejsce przechowywania, sygnatury)

27. Załączniki

wkładki z opisem - szt.

wkładki z planami - szt.

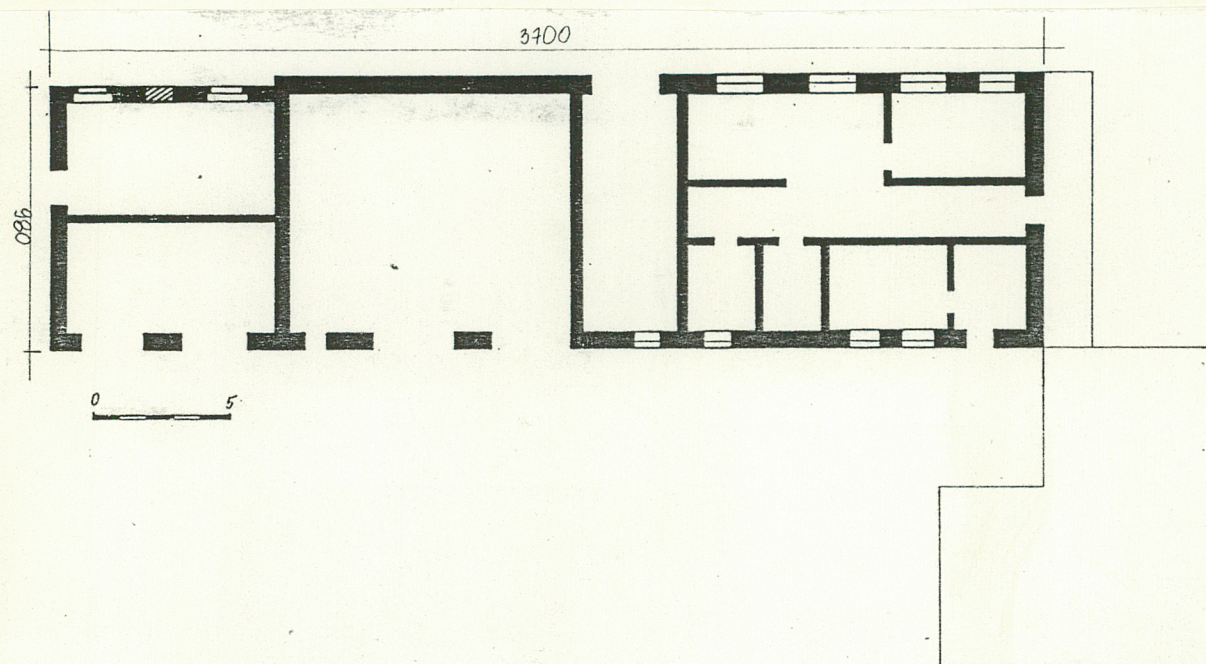
wkładki z fotografiami - szt.

} 6+1

1. Miejscowość LEGNICA	2. Obiekt (nazwa jak w karcie) Folwark Ludwikowo - stajnia z wozownią	3. Zawartość wkładki (nazwa obiektu lub materiału uzupełniającego) opis, plany, fotografie
----------------------------------	---	--

Stajnia z wozownią - na rzucie wydłużonego prostokąta, murowana z cegły na zaprawie wapiennej, otynkowana zaprawą cem.-wap. Gzyms wieńczący uskokowy, w narożach gładkie pilastry. Nad gzymsem wieńczącym wozowni do naczółka dachu ściana o konstrukcji ryglowej. Dachy: naczółkowe, kryte dachówką-karpówką podwójnie w łuskę. Dach wozowni złożony z 2 identycznych części. Więźba stajni płatwiowo-stolcowa z 2 rzędami stolców i 2-wieszarowa. Więźba wozowni płatwiowo-stolcowa z 1 rzędem stolców. Stropy drewniane, ocieplane supremą. Otwory okienne w większości wtórnie poszerzone, ze stolarką współczesną. Otwory drzwiowe j.w. oraz 4 oary otwieranych wrót /2 w części wozowni, 2 w części stajni, usytuowane od str. pn./. Układ wnętrza wtórny. Posadzki betonowe. Wozownia jest niższa i nieco węższa od stajni. Do stajni od pn.-zach. przylega współcz. dobudówka. Instalacje: odgromowa /stajnia/, elektryczna, wod.-kan. Stan zachowania: wozownia w stanie złym, stajnia przebudowana.

Powierzchnia użytk. 288

m²Kubatura 1872 m³

Dorota Bocheńska XII/1993

Wkładkę założył:
(imię, nazwisko, data)

PSOZ Legnica

Miejsce przechowywania negatywów:

Z-d Poligr. Jan Jasiński W-wa. ul. Wolna 13, tel. 12-43-83



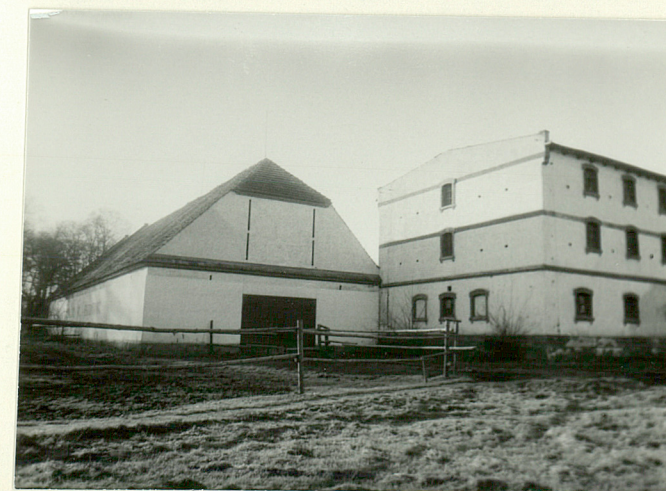
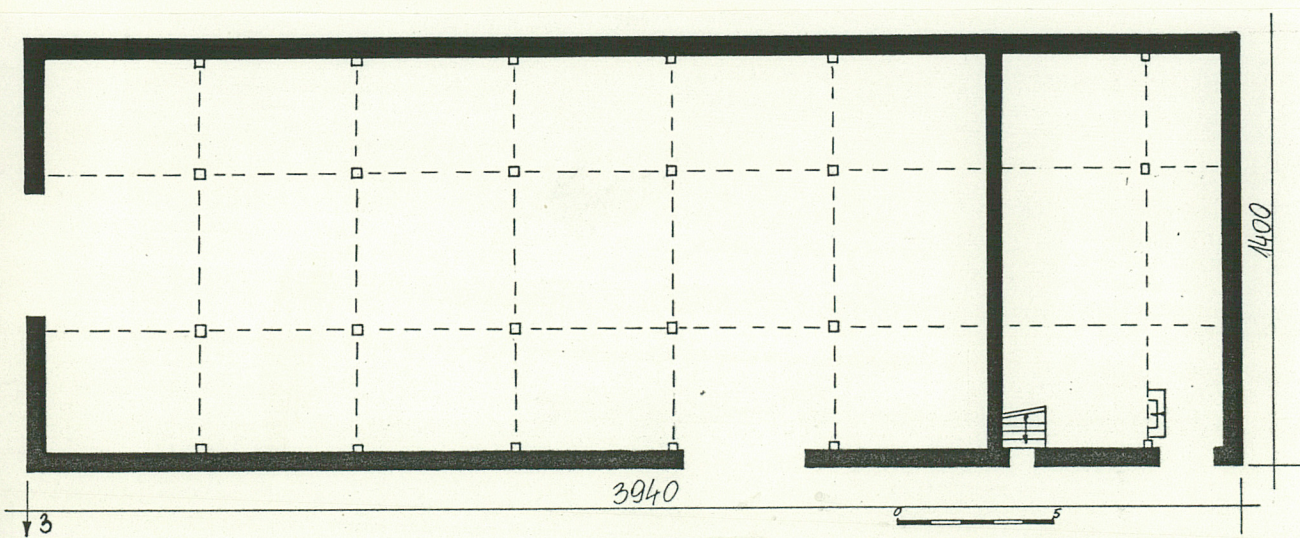
1. Miejscowość	2. Obiekt (nazwa jak w karcie)	3. Zawartość wkładki (nazwa obiektu lub materiału uzupełniającego)
LEGNICA	Folwark Ludwikowo - stodoła I	opis, plany, fotografie

Stodoła I: - na rzucie prostokąta, murowana z cegły na zaprawie wapiennej, otynkowana zaprawą cem.-wap. Ściany obłożone wtórnie płytami azbestowymi. Dach: naczółkowy od pn., 2-spad. od pd. z wyodrębnioną murkiem ogniowym częścią podpiwniczoną /od pd./, kryty dachówką-karpiówką podwójnie w łuskę. Piwnica sklepiona odcinkową kolebką na szerokich gurtach. Posadzka i stopnie do piwnic kamienne. Więźba: odkryta, 4 rzędy obmurowanych stolców, wyżej 2 rzędy stolców i podwójne jętki. Posadzka: betonowa. W ścianie szczytowej od pn. i pośrodku ściany zach. - otwierane wrota, w narożniku pd.-zach. wejście do wydzielonej, podpiwniczonej części stodoły, obok mały otwór drzwiowy do piwnicy. Instalacje: odgromowa, elektryczna nadtynkowa. Stan zachowania: spękane ściany magistralne, ubytki w więźbie.

Powierzchnia użytk. 456

m²

Kubatura 2736

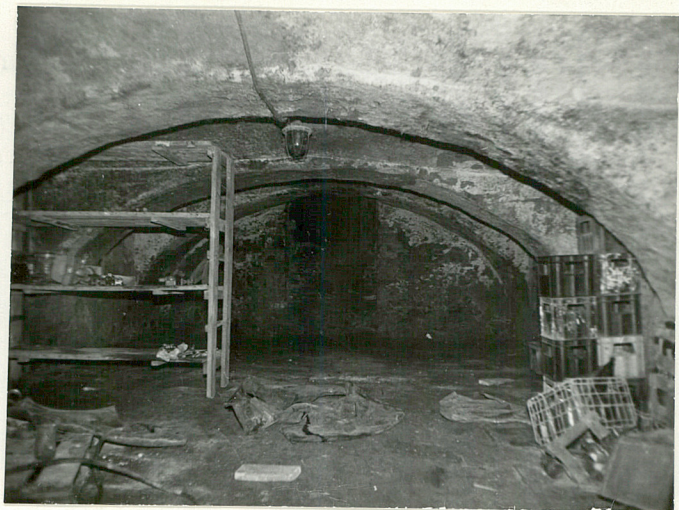
m³

Wkładkę założył: Dorota Bocheńska XII/1993
(imię, nazwisko, data)

PSOZ Legnica

Miejsce przechowywania negatywów:

Z-d Poligr. Jan Jasiński W-wa, ul. Wolna 13, tel. 12-43-83

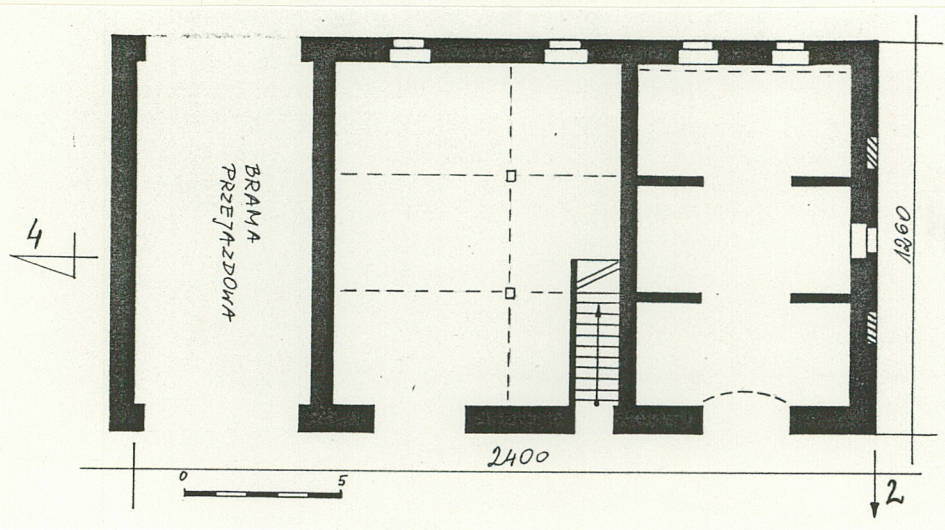


1. Miejscowość	2. Obiekt (nazwa jak w karcie)	3. Zawartość wkładki (nazwa obiektu lub materiału uzupełniającego)
LEGNICA	Folwark Ludwikowo - spichlerz	opis, plany, fotografie

Spichlerz z bramą przejazdową: - na rzucie prostokąta, na niewysokim cokole, murowany z cegły na zaprawie wapiennej, otynkowany, 3-kondygnacyjny, 7-osiowy, z podziałem poziomym gzymsami międzykondygnacyjnymi. Brama sklepiona murowaną kolebką o wykroju koszowym. Dach: 2-spadowy o bardzo małym spadku, kryty papą, okapowy. Otwory okienne i drzwiowe zamknięte odcinkowo w obramieniach ceglanych. Stropy: drewniane belkowe, wsparte na podciągach i 2 rzędach słupów, mocowane na dyble oraz stropy drewniane, obłożone płytami z supremy. Więźba: 2-kondygnacyjna, 2-wieszarowa, niżej 2 rzędy stolców. Schody: drewniane, drabiniaste. Instalacje: elektryczna nadtynkowa, wentylacji grawitacyjnej, odgromowa. Stan zachowania: d o b r y.

Powierzchnia użytk. 252 m²

Kubatura 1320 m³



Wkładkę założył: Dorota Bocheńska XII/1993
(imię, nazwisko, data)

Miejsce przechowywania negatywów: PSOZ Legnica

Z-d Poligr. Jan Jasiński W-wa, ul. Wolna 13, tel. 12-43-83

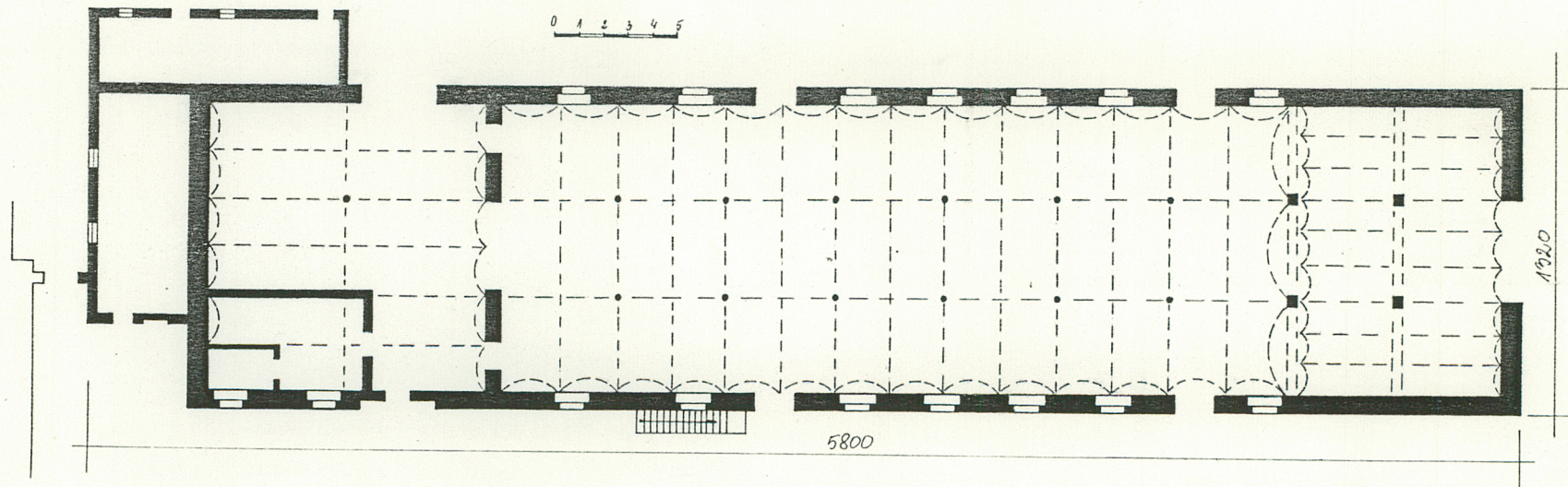
Wzór ODZ 1978 r.



1. Miejscowość	2. Obiekt (nazwa jak w karcie)	3. Zawartość wkładki (nazwa obiektu lub materiału uzupełniającego)
LEGNICA	Folwark Ludwikowo - o b o r a	opis, plany, fotografie

O b o r a: - na rzucie wydłużonego prostokąta, 1-kondygnacyjna, 14-osiowa, z dobudówką w narożniku pn.-zach., stanowiącą część mieszkalną i komórki /niższe, od pn./. Murowana z cegły na zaprawie wapiennej, otynkowana zaprawą cem.-wap., na niskim cokole. D a c h: naczółkowy i 2-spadowy, kryty dachówką-karpiówką podwójnie w łuskę, z 4 wieżyczkami wentylacyjnymi, umieszczonymi poniżej linii kalenicy; 3 szerokie powieki wyłamane z płaszczyzny ściany południowej. W powiekach kwadratowe otwory zsypowe. Do środkowej dostawione metalowe schody. W narożniku pd.-zach. w połaci dachu ryzalit 1-osiowy, nakryty 2-spadowym daszkiem. W i ę ż b a: płatwiowo-stolcowa z 2 rzędami stolców, z dodatkowym wzmocnieniem przy powiece, w której wejście na strych. Sklepienia: odcinkowe sklepienia Kleina na żeliwnych kolumnach i - w części zach. - na murowanych filarach. O k n a: zamknięte odcinkowo w obramieniach ceglanych, ze ślusarką wielopolową, uchylną. D r z w i: j.w. ze stolarką współcz., przeszklonym, wielopolowym nadświetlem. Instalacje: elektryczna nadtynkowa, wodna. Stan zachowania: więźba zaatakowana przez owady, ubytki w tynku.

Powierzchnia użytk. 583 m² K u b a t u r a 4372,5 m³



Wkładkę założył: Dorota Bocheńska XII/1993
(imię, nazwisko, data)

Miejsce przechowywania negatywów: PSOZ Legnica

Z-d Poligr. Jan Jasiński W-wa. ul. Wolna 13, tel. 12-43-83

Wzór ODZ 1978 r.



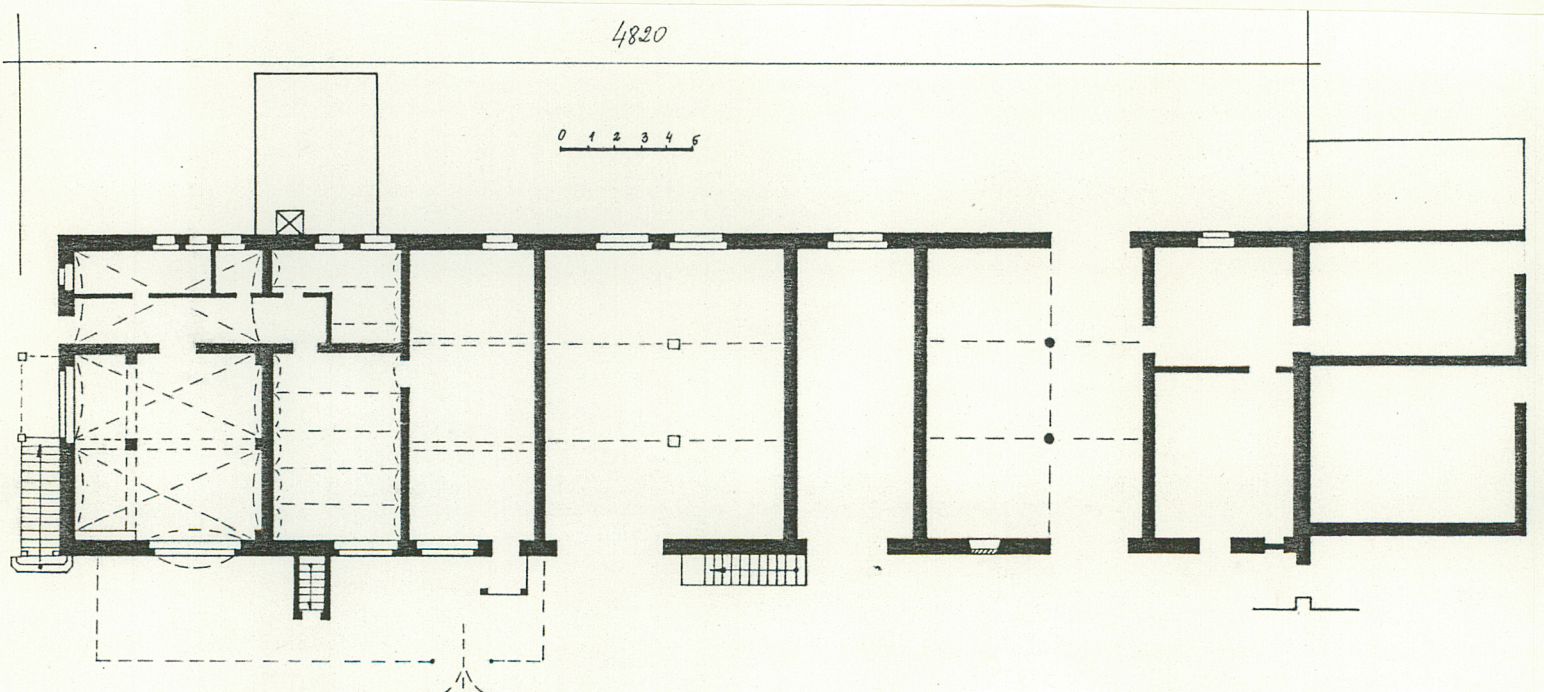
1. Miejscowość	2. Obiekt (nazwa jak w karcie)	3. Zawartość wkładki (nazwa obiektu lub materiału uzupełniającego)
LEGNICA	Folwark Ludwikowo - stodoła II	opis, plany, fotografie

Stodoła II - obecnie garaże i warsztaty: - na rzucie wydłużonego prostokąta, częściowo na kamiennych fundamentach, o części dolnej murowanej z cegły i otynkowanej, części górnej odeskowanej. Częściowo podpiwniczona; piwnice sklepione kolebką półkolistą i odcinkową. Posadzka kamienna, schody kamienne ze szlichtą betonową. Dach: 2-spadowy o bardzo małym spadku połaci, okapowy, kryty papą. Więźba: jednonawowa, z powodu wtórnego podziału wewnątrz; jej dolna część zabudowana. Stropy: drewniane, belkowe na 2 rzędach drewnianych słupów i żeliwnych kolumn. Otwory: od strony wsch. zamknięte odcinkowo, niektóre w obramieniach ceglanych i częściowo prostok. wtórnie poszerzone. Do elewacji wsch. dobudowane 2 wejścia przeszklone luksferami; jedno z nich prowadzi do podpiwniczonej części stodoły. Od strony zach. większość otworów okiennych prostok. wtórnie poszerzonych; 1 para wrót zamkn. odcinkowo. Instalacje: elektryczna nadtynkowa. Stan zachowania: wtórne podziały wewnątrz, budynek ogólnie zaniedbany.

Powierzchnia użytk. 406

m²

Kubatura 2136

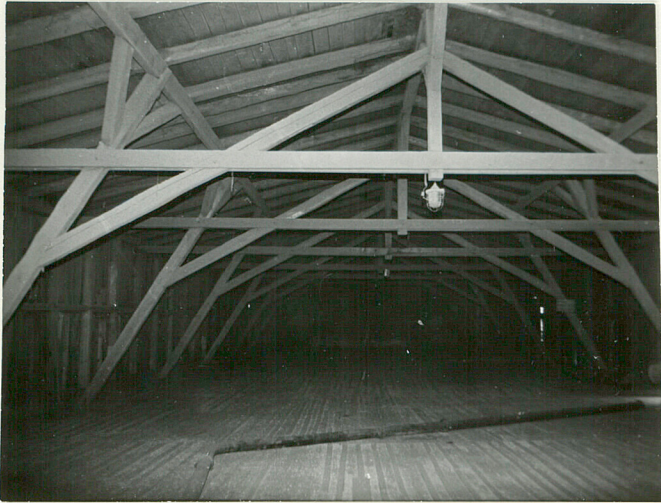
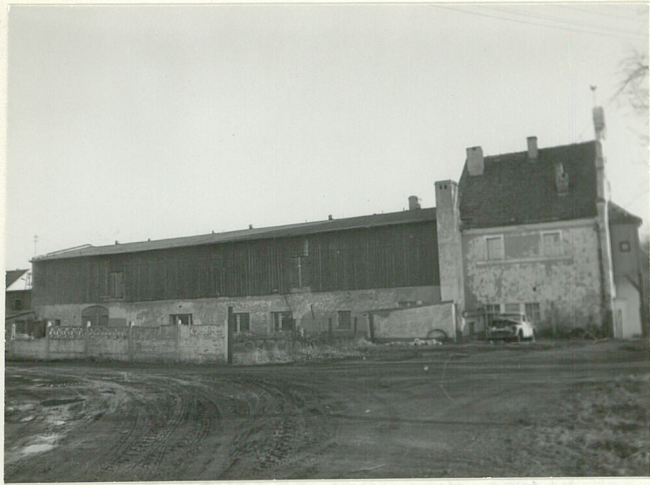
m³

Wkładkę założył: Dorota Bocheńska XII/1993
(imię, nazwisko, data)

PSOZ Legnica

Miejsce przechowywania negatywów:

Z-d Poligr. Jan Jasiński W-wa, ul. Wolna 13, tel. 12-43-83



1. Miejscowość L E G N I C A	2. Obiekt (nazwa jak w karcie) Folwark Ludwikowo - oficyna mieszkalna	3. Zawartość wkładki (nazwa obiektu lub materiału uzupełniającego) opis, plany, fotografie
---------------------------------	--	---

Oficyna mieszkalna: - na rzucie prostokąta, 2-kondygnacyjna, 2-osiowa, murowana z cegły na zaprawie wapiennej, otynkowana. D a c h: 2-spadowy, kryty dachówką-karpiówką podwójnie w łuskę, 2 przewody kominowe. W i ę ź b a: 2-wieszarowa, z oboma wieszarami ustawionymi wzdłuż osi podłużnej budynku. S t r o p y drewniane. Sklepienia: krzyżowe, 2-prześłowe na gurtach i odcinkowe Kleina. O t w o r y: w parterze od wsch. oryginalne, 4-dzielne okno zamknięte półkoliście; w nadślemieniu szczebliny na skos tworzą wiele pól; od zach. i pd. otwory wtórnie poszerzone; w II kondygnacji od wsch. 3 osie prostokątnych okien o stolارce skrzynkowej, 2-skrzydł., 4-polowej z okiennicami, ujęte wspólnym podokiennikiem. Elewacja południowa gł.: zamknięta falistym szczytem zwieńczonym naczółkiem o formach archit.: 2 pilastry stojące na wspólnym odcinku gzymsu dźwigają półkolisty naczółek; między pilastrami prostok., profilow. rama stiukowa o ściętych narożach. Naczółek flankowany 2 półkolistymi ściankami, zwieńczony blaszanym kogutem-wiatrowskazem. W zach. części elewacji zegar słoneczny z wyobrażeniem słońca i promieni oraz kamień z datami 1792 W... 1881, 1913. G a n e k: drewniany kryty 3-spadowym daszkiem ceramicznym, wsparty na 2 drewnianych słupach, połączonych w części górnej drewnianą ażurową ścianką. S c h o d y: zewnętrzne drewniane /pierwsze 2 stopnie murowane z cegły/ kryte płaskim daszkiem ceramicznym wspartym na 3 drewnianych słupach. Ścianka czołowa odeskowana. Posadzki i podłogi: na parterze posadzki betonowe i z płytek lastrico, wyżej podłogi deskowe. W n ę t r z e: z podziałami wtórnymi. Instalacje: elektryczna, wodno-kanalizacyjna, piece, odgromowa, odwadniająca. Stan zachowania: d o b r y.

Powierzchnia użytk. 150

m²

K u b a t u r a 1250

m³

Wkładkę założył: Dorota Bocheńska XII/1993
(imię, nazwisko, data)

PSOZ Legnica

Miejsce przechowywania negatywów:

Z-d Poligr. Jan Jasiński W-wa, ul. Wolna 13, tel. 12-43-83

Wzór ODZ 1978 r.

