

1. Obiekt

DWÓR (1)

2. Czas powstania

pocz. XVII, po 1625.  
pocz. XX w.

3. Miejscowość

RADOCHÓW

11. Zdjęcia, rzut, przekrój, sytuacja, orientacja



4. Adres

Radochów 57-540 Łądek Zdrój

Nr hipoteczny

5. Przynależność administracyjna

województwo dolnośląskie  
gm. Łądek Zdrój, pow. Kłodzko

6. Poprzednie nazwy miejscowości

Richardsdorf (1415), Reyersdorff (1631),  
Raiersdorf (1816), Reyersdorf (1933)

7. Przynależność administracyjna przed 1 I 1999

województwo wałbrzyskie  
gmina Łądek Zdrój

8. Właściciel i jego adres

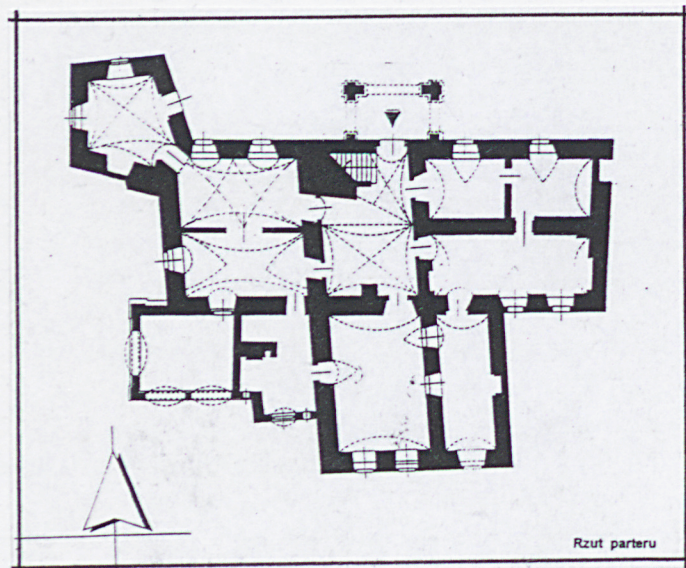
Gmina Łądek Zdrój  
Rynek 31, 57-540 Łądek Zd.

9. Użytkownik i jego adres

nieużytkowany

10. Rejestr zabudów

182/  
754 z 27.IX.1960





### *Historia dóbr – patrz karta zespołu*

#### **Historia budowli**

Wzniesiony w k. XVI lub na pocz. XVII w. jako siedziba rodu, przez ówczesnego właściciela dóbr — Bernarda Pannvitza. Rozbudowany o skrzydło pd. po 1625 r.

Wnętrza zmodernizowane w k. XVIII w. , kiedy to m.in. wprowadzono nowe stropy na I. p. w pokojach mieszkalnych oraz wzniesiono portyk frontowy. Na pocz. XX w. wzniesiono dobudówki przy ścianie pd.

Brak danych na temat osoby budowniczego. Był to zapewne lokalny, drugorzędny murator operujący tradycyjnymi formami przełomu renesansu i baroku.

Po 1945 w zasobie Państwowego Funduszu Ziemi, w 1977 r. przekazany w użytkowanie Kombinatowi Rolnemu „Góra” w Górze Śląskiej, który adaptował obiekt na cele wypoczynkowe. Nieużytkowany od 1983 r. W 1985 przekazany na cele PTTK Oddział „Bielski” w Łądku Zdroju , który nie podjął remontu i wkrótce porzucił obiekt.

#### **Sytuacja**

Duża wieś łańcuchowa., ciągnąca się wzdłuż rzeki Biała Łądecka, położona ok.4 km. od Łądku Zdroju.

Założenie dworskie położone jest w centrum wsi , po wsch. stronie rzeki, w bliskiej odległości od kościoła parafialnego.

Dwór zlokalizowany jest w centrum założenia, w zabudowie zwartej z budynkiem kuchni i piekarni dworskiej, frontem zwrócony na pn.

Wejście w elewacji frontowej i tylnej.

#### **Materiał i konstrukcja**

Murowany z kamienia i cegły, tynkowany.

**S k l e p i e n i a i s t r o p y.** Parter. W sieni krzyżowe z wydobytymi szwami oraz nieumiarowa kolebka. W izbach traktu wsch. kolebki z lunetami ,po stronie zach. sklepienie krzyżowe z wydobytymi szwami i kolebka z lunetami. W skrzydle pd. kolebkowe , po stronie zach .— z lunetami. W wieży nieumiarowe sklepienie krzyżowe z wydobytymi szwami.

W przedsionku pd. współczesny strop masywny.

Na piętrze współczesne stropy masywne, w niektórych pomieszczeniach współcześnie podwieszone stropy belkowe.

**W i ę ż b a** drewniana, płatwiowo – kleszczowa z dwoma ścianami stolcowymi , dachy pokryte gontem.

**S c h o d y** zabiegowe , ceglane , oparte na ścianach , o stopnicach wylanych betonem, na strych ceglane , zabiegowe o stopnicach drewnianych.

**P o s a d z k i.** W holu na parterze z płyt ceramicznych, w pozostałych pom. wylewka betonowa , w wieży (lp.) podłoga z desek.

**O k n a** drewniane , skrzynkowe.

**D r z w i** główne 2 – skrzydłowe , drewniane, płycinowe z nadświetlem, do wieży 1 –skrzydłowe, deskowe, zwieńczone ostrołucznie.

#### **Rzut**

Założony na rzucie wydłużonego prostokąta z 5 – boczną wieżą w narożniku pn. wsch. i prostokątnym portykiem od frontu. 3 — traktowy z sienią w trakcie środkowym i klatką schodową przy ścianie fasadowej. Od pd. przylega 2 —traktowe skrzydło oraz 2 — przesłowy portyk i 1 — traktowa dobudówka między nimi.



14. Kubatura ok. 3400 m <sup>3</sup>	15. Powierzchnia użytkowa pow. ok. 390 m <sup>2</sup>	16. Przeznaczenie pierwotne dwór	17. Użytkowanie obecne nieużytkowany
18. Prace budowlane i konserwatorskie, ich przebieg i dokumentacja <ul style="list-style-type: none"> <li>1964 – 1965 prace remontowe prowadzone przez PP PKZ, wykonano m.in. stropy masywne nad I piętrzem, nową więźbę dachową i gontowe pokrycie, przemurowanie szczytów, masywną klatkę schodową, kotwienie.</li> <li>Prace zabezpieczające z adaptacją na ośrodek wypoczynkowy były kontynuowane w 1976 – 1978 przez Kombinat PGR "Góra" w Górze Śląskiej. W tym czasie wykonano tynki wewnętrzne, konserwację malowideł na I p., stolarkę okien. Prace przerwano w 1983 r.</li> </ul>		19. Stan zachowania (fundamenty, ściany zewnętrzne, ściany wewnętrzne, sklepienia, stropy, konstrukcja dach wyposażenie i instalacje) <p>Nieużytkowany i nie zabezpieczony przed dostępem osób z zewnątrz.</p> <p>W pokryciu dachowym widoczne prześwity, okienka dachowe nie są zabezpieczone, brak odwodnienia.</p> <p>Konstrukcja w złym stanie, poważne spękania wieży. Miejscowe ubytki tynku do cegły, która jest skorodowana, szczególnie drastyczne w portyku frontowym.</p> <p>Dobudówki XIX – wieczne w stanie ruiny.</p> <p>Najbliższe otoczenie zaniedbane, zarośnięte samosiewami, co uniemożliwia prawidłowe odprowadzenie wód opadowych.</p> <p>Brak podłóg, stolarki wewnętrznej drzwiowej, instalacji.</p>	
		20. Najpilniejsze postulaty konserwatorskie <ul style="list-style-type: none"> <li>Opracowanie ekspertyzy stanu technicznego z programem za bezpieczeń</li> <li>Zabezpieczenie przed dostępem osób z zewnątrz</li> <li>Uszczelnienie pokrycia, odwodnienie</li> </ul>	



21. Akta archiwalne (rodzaj akt, numer i miejsce przechowywania)

1. Dokumentacja z prac konserwatorskich ,PP PKZ 1966, mps w SOZ
2. Opis prac konserwatorskich, j.w

22. Bibliografia

1. Słownik geografii turystycznej Sudetów, Góry Złote, 1993, s.89 inn
2. Studium historyczno - architektoniczne dworu w Radochowie, mps w SOZ O/Wałbrzych,
3. Różycka – Rozpędowska, Późnorenesansowe dwory na Śląsku. Z badań nad architekturą świecką XV-XVII (w) Sztuka około 1600, Warszawa 1974, s.247-292

23. Źródła ikonograficzne i fotografie (rodzaj, miejsce przechowywania, sygnatury)

Fotografie dworu z lat 1964 – 1985 w zbiorach PSOZ O/ Wałbrzych

24. Uwagi różne

25. Opracował

tekst Ewa Kica IX .1999

plany, rysunki Ewa Kica IX .1999

fotografie Ewa Kica IX.1999

miejsce przechowywania negatywów — Muzeum Rolnictwa w Szreniawie

KARTA PO WYPEŁNIENIU PODLEGA OCHRONIE NA PODSTAWIE PRZEPISÓW PRAWA AUTORSKIEGO

26. Adnotacje o inspekcjach, informacje o zmianach (daty, imiona i nazwiska wypełniających)

27. Załączniki

Wkładki do kart ewidencyjnych – szt.

- 1 — cd. opisu, spis fotografii
- 2 — plan sytuacyjny, rzut, fotografie
- 3 — 5 fotografie

WSPÓLFINANSOWANE PRZEZ FUNDACJĘ  
WSPÓŁPRACY POLSKO-NIEMIECKIEJ  
ZE ŚRODKÓW  
REPUBLIKI FEDERALNEJ NIEMIEC



MITFINANZIERT VON DER STIFTUNG  
FÜR DEUTSCH-POLNISCHE  
ZUSAMMENARBEIT AUS MITTELN  
DER BUNDESREPUBLIK DEUTSCHLAND



1. Miejscowość, gmina, województwo

RADOCHÓW

Gm. Łądek Zd., pow. Kłodzko

woj. dolnośląskie

2. Obiekt (nazwa jak w karcie)

Dwór 11

3. Zawartość wkładki (nazwa obiektu lub materiału uzupełniającego)

Cd. rubryki 13 – Opis, spis fotografii

**Bryła**

Bryła rozczłonkowana. Korpus i skrzydło pd. 2 — kondygnacyjne, nakryte 2 — spadowymi dachami; pn. połąć z wydatnym okapem. Wieża 3 — kondygnacyjna, zwieńczona namiotowym dachem. Od strony pd. arkadowy portyk (pierwotnie z kondygnacją drewnianą) i 2 — kondygnacyjna dobudówka — obecnie bez przykrycia. Balkonowy portyk frontowy jest 1 — przeszłowy, arkadowy.

**Elewacje**

Elewacja frontowa korpusu 6 — osiowa o nierównomiernym rozstawie osi, z wejściem na osi środkowej poprzedzonym filarowym portykiem, otwartym arkadami. Balustrada balkonu z piaskowca z wklęsło — wypukłymi prześwitami i motywem płaskorzeźbionego liścia (2 poł. XVIII w.) Drzwi dwuskrzydłowe, przeszklone, zdobione kwadratowymi płycinami, obwiedzionymi fryzem kimationowym, w naświetlach kute kraty. Półkoliste nadświetle z promienistymi szprosami, które wychodzą z podstawy o kotarowym konturze, pokrytej płaskorzeźbionym liściem wokół tarczy herbowej.

Elewacja z a c h. 2 — osiowa, jedno okno w parterze zamurowane. Szczyt oszalowany deskami.

Elewacja w s c h. obudowana, posiada 1 okno na wysokości piętra. Szczyt 4 — strefowy o wolutowym konturze. Artkułowany kamiennymi gzymsami i półkolumnami. W szczycie trzy okna w nierównomiernym rozstawie.

Okna prostokątne, większość w kamiennych opaskach z prostą fazą od 1/3 wysokości i kamienną ławą, w parterze zamknięte kutymi kratami. W i e ż a 1 — osiowa. Prostokątne wejście w ścianie wsch. zamknięte jest ostrołuczną furką zbitą z desek, z prostokątnym naświetlem zamkniętym prostą kratą.

Okna jak w korpusie, w ostatniej kondygnacji mniejsze, bez obramień, w parterze od zach. przekute, od pd. zabudowany otwór wejściowy.

Skrzydło p o ł u d n i o w e 3 — osiowe od pd., elewacje boczne 2 — osiowe, opierzone w szczytach deskami. Wejście wsch. zamurowane. Na wszystkich elewacjach ślady dekoracji sgraffitowej o pryzmatycznym rysunku.

D o b u d ó w k i południowe bez dekoracji, śladowo zachowany gzyms międzykondygnacyjny. Portyk otwarty od pd. 2 — od zach. 1 arkadą.

**Wnętrze**

P a r t e r. Układ zredukowany do najprostszego schematu. Na osi środkowej założona jest sień przelotowa, rozgraniczająca część gospodarczą od oficjalnej. W trakcie zach. mieści się duża sala, zapewne później przedzielona na dwa pomieszczenia, pełniąca funkcję kancelarii z wejściem do wnętrza alkierza. Sklepienie izby frontowej pokryte malarską dekoracją wici liściastej (XIX w.) Na lewo od sieni dwie izby: kredensowa i jadalna, z przejściem do budynku d. spiżarni. W skrzydle pd. dwie izby.

P i ę t r o w zasadzie powtarza układ parteru. W części wsch. umieszczone są dwie izby, w zach. duża sala, w skrzydle pd. duża, 6 — okienna sala nakryta współcześnie stropem belkowym. W wieży, izbie zach. i pd. fragmentarycznie zachowane freski z pocz. XVII w. oraz z XVIII i XIX w., m.in. klejnot herbu Pannwitzów, przedstawienia figuralne i ornamentalne.

Otwory drzwiowe na obu kondygnacjach zaopatrzone w drewniane, podrzeźbiane odrzwia.

**Wyposażenie**

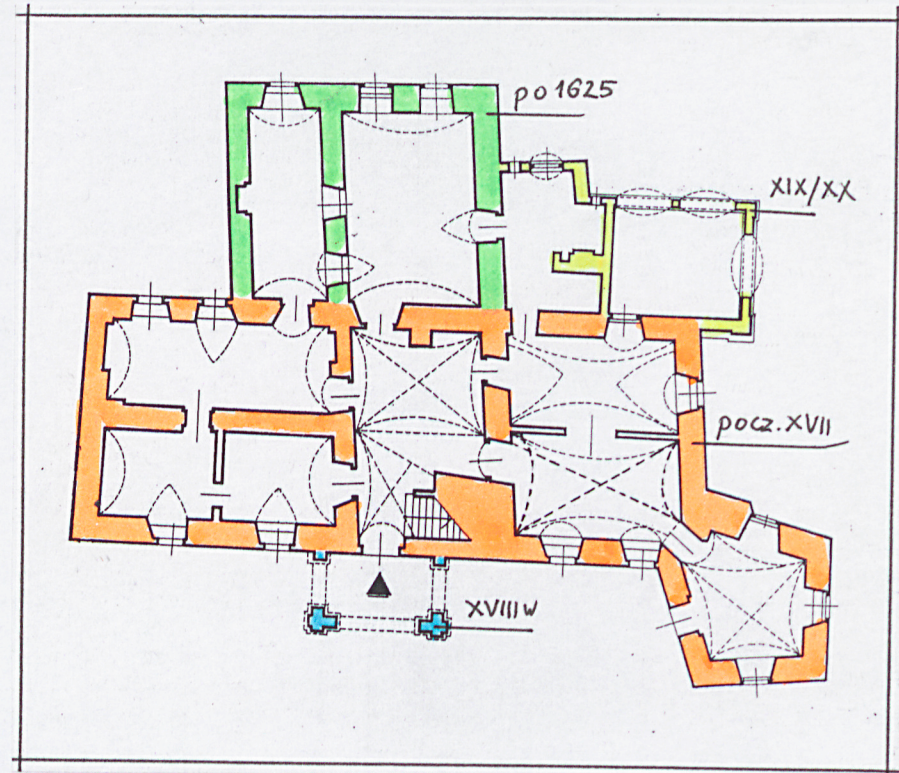
Freski, obramienia drzwi wewnętrznych, balustrada frontowego balkonu, drzwi zewnętrzne (frontowe) dekoracja sklepień z wyciągniętymi szwami.

**Instalacje. Brak**



## Spis ilustracji i map

1. Widok elewacji pd.
2. Mapa topograficzna 1:25 000 z 1917 r.
3. Plan orientacyjny 1: 25 000
4. Dwór w 1969 – kserokopia fotografii
5. Widok ogólny od pd.
6. Elewacja frontowa
7. Portyk balkonowy od frontu
8. Portyk balkonowy – widok z boku
9. Balustrada portyku balkonowego
10. Elewacja pd. skrzydła pd.
11. Szczyt wsch. skrzydła pd.
12. Wieża od pn.
13. Wieża od pd.
14. Okno w ścianie pd. wieży
15. Elewacja pd. korpusu
16. Elewacja wsch.
17. Szczyt wsch.
18. Arkady pd. dobudówki
19. Dobudówki od pd.
20. Sklepienie w izbie parteru, trakt wsch.
21. Sklepienie w sieni
22. Wsparnik sklepienia w sieni
23. Izba w skrzydle pd. na I p.
24. Schody główne
25. Okno w ścianie frontowej
26. Drzwi frontowe
27. Okno w elewacji pd. skrzydła pd.
28. Sklepienie w wieży
29. Wsparnik sklepienia w wieży
30. Drzwi w wieży- parter
31. Hol na I p.
32. Obrazowanie drzwi pom. na parterze
33. Sgraffito elewacji zewnętrznej – fragment ze ściany pd.
34. Freski w pom. na I p.





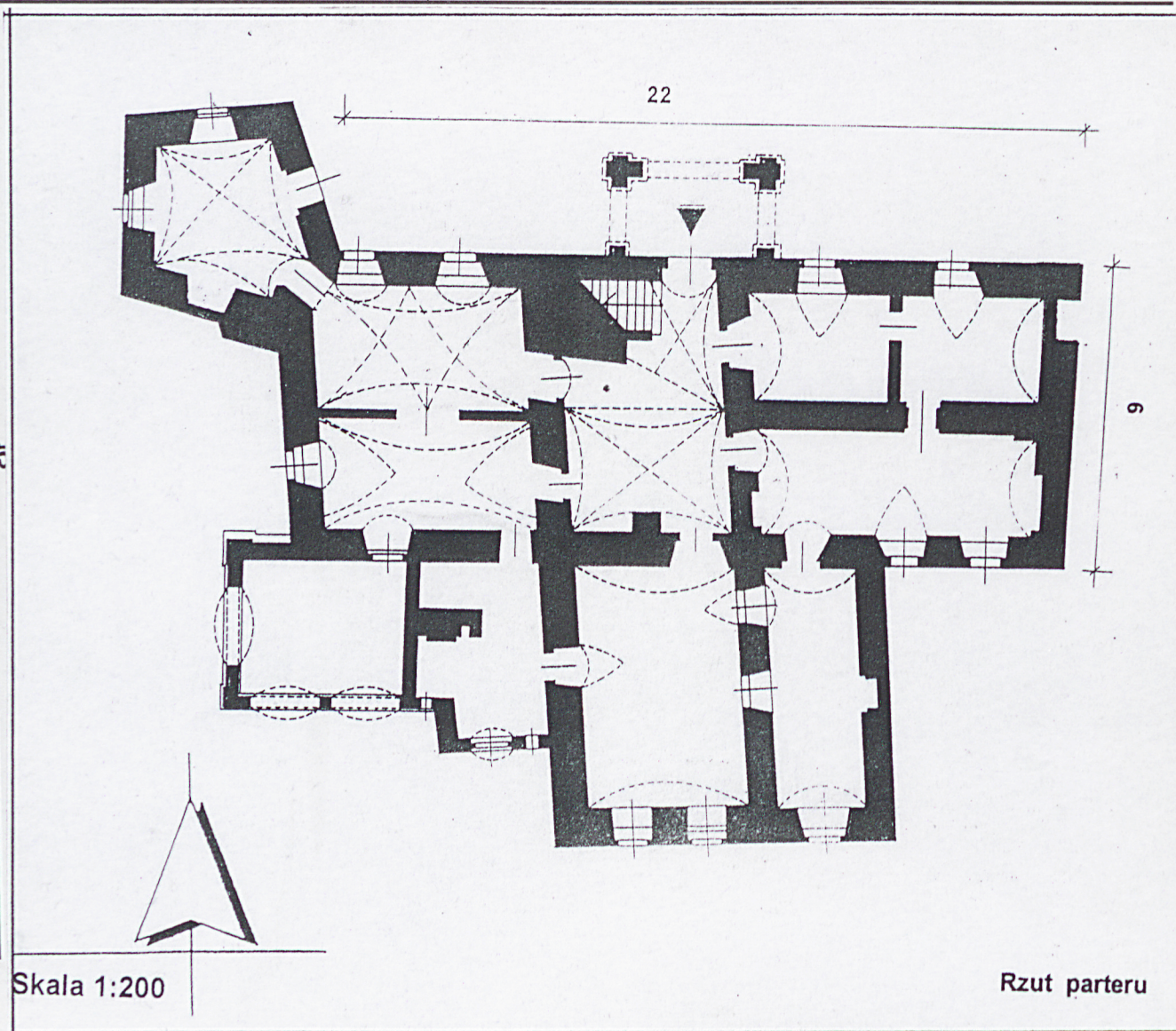
1. Miejscowość Radochów  
 2. Gmina Lądek Zdrój  
 3. Województwo dolnośląskie

4. Obiekt (nazwa jak w karcie)

Dwór (1)

5. Zawartość wkładki (nazwa materiału uzupełniającego)

rzut parteru, plan sytuacyjny, fot

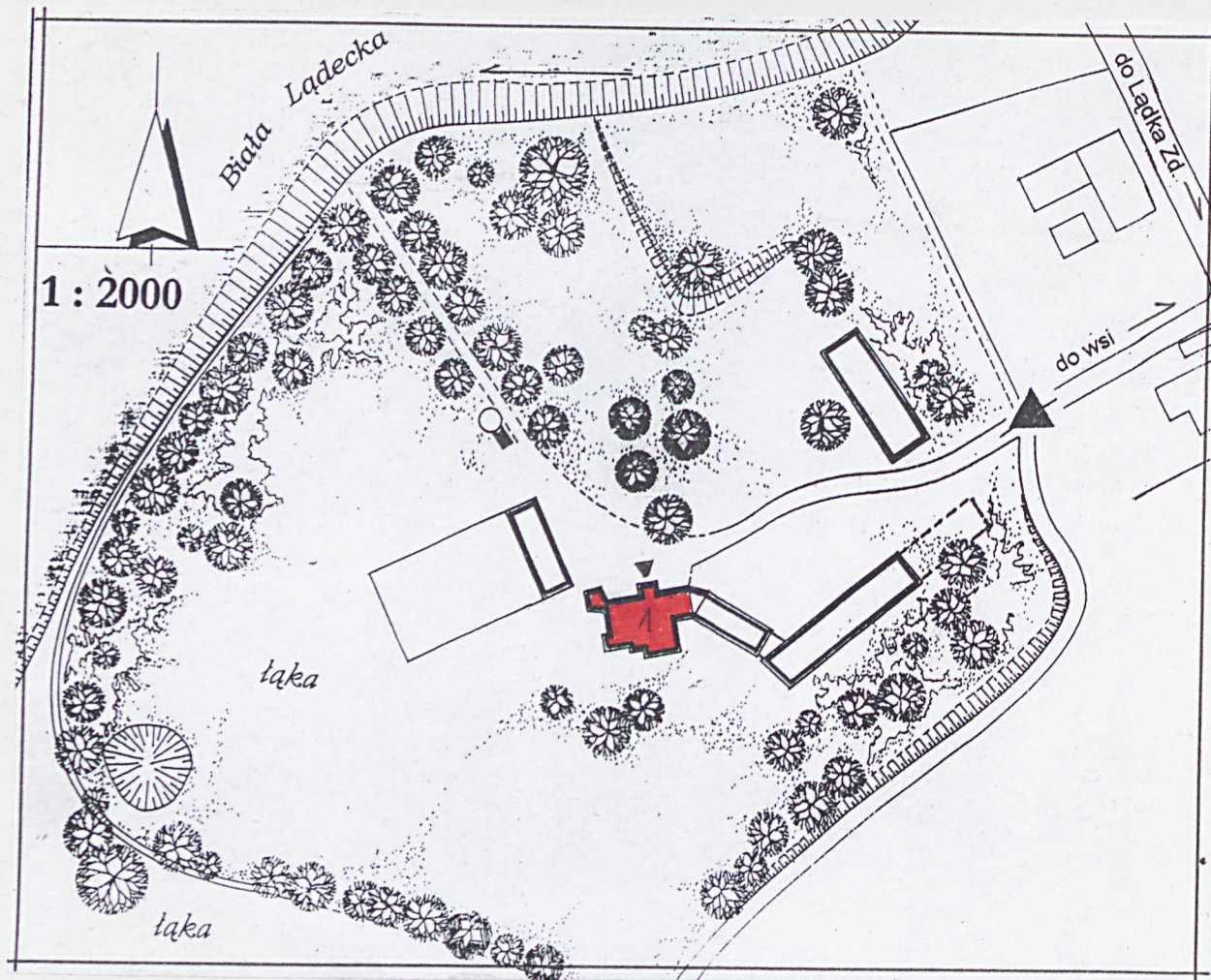


Ewa Kica IX.1999

Wkładkę założył: .....  
 (imię, nazwisko, data)

Miejsce przechowywania negatywów: .....





8



9



7





1. Miejscowość ..... **Radochów** .....  
 2. Gmina ..... **Łądek Zdrój** .....  
 3. Województwo ..... **dolnośląskie** .....

4. Obiekt (nazwa jak w karcie)

**DWÓR (1)**



10



11



12



13



14

Wkładkę założył: ..... **Ewa Kica 1999 IX** .....  
 (imię, nazwisko, data)

Miejsce przechowywania negatywów: .....





15



16



17



18



19



1. Miejscowość. <b>RADOCHÓW</b> .....	4. Obiekt (nazwa jak w karcie) <b>Dwór (1)</b>	5. Zawartość wkładki (nazwa materiału uzupełniającego) <b>fotografie</b>
2. Gmina ..... <b>Łądek-Zdrój</b> .....		
3. Województwo <b>dolnośląskie</b> .....		



20

21



22

23

**Ewa Kica IX.1999**

Wkładkę założył: .....  
(imię, nazwisko, data)

Miejsce przechowywania negatywów: .....





25



26

28



27



29



30





✓ 1. Miejscowość Radochów  
Lądek Zdrój  
 2. Gmina .....  
 3. Województwo ...dolnośląskie.....

4. Obiekt (nazwa jak w karcie)

Dwór (1)

5. Zawartość wkładki (nazwa materiału uzupełniającego)

fotografie



31



32

Wkładkę założył: Ewa Kica IX.1999  
 (imię, nazwisko, data)

Miejsce przechowywania negatywów: .....





33



34



35