

A B C D E F G H I J K L Ł M N O P R S T U V W X Y Z

Nr ¹⁷³
DOLNOŚLĄSKIE

1. Obiekt

KAM I E N I C A

2. Czas powstania

ok. 1908

3. Miejscowość

L E G N I C A

11. Zdjęcia, rzut, przekrój, sytuacja, orientacja



4. Adres ul. Wojska Polskiego 13
59-220 Legnica :

nr hipoteczny

5. Przynależność administracyjna

województwo legnickie

gmina

6. Poprzednie nazwy miejscowości

L I E G N I T Z
Schubertstr. 13

7. Przynależność administracyjna
przed 1 VI 1975

województwo wrocławskie

powiat Legnica

8. Właściciel i jego adres

Gmina Legnica

9. Użytkownik i jego adres

lokatorzy

10. Rejestr zabytków

Nr data

13. Opis (sytuacja, materiał i konstrukcja, rzut, bryła, elewacje, wnętrze, wyposażenie, instalacje)

S Y T U A C J A: kamienica w zabudowie szeregowej zachodniej pierzei ulicznej; granicę dawnego, przydomowego ogródka wyznacza niski, piaskowcowy cokół, w granicach którego rośnie modrzew o \varnothing 30 cm. Od pd. do kamienicy przylega niższa o jedną kondygnację willa w zabudowie szeregowej.

MATERIAŁ I KONSTRUKCJA: fundamenty i ściany ceglane na zaprawie wapiennej, otynkowane tynkiem wapiennym. Dekoracja elewacji w tynku.

D A C H: naczółkowy, ceramiczny /dachówka-karpiówka podwójnie w łuskę/ z 5 przewodami kominowymi.

WIĘZBA DACHOWA: płatwiowo-stolcowa z 1 rzędem stolców /jeden podcięty/ i jętkami; poddasze w całości zagospodarowane.

SKLEPIENIA I STROPY: - w piwnicach odcinkowa, murowana kolebka i odcinkowe sklepienia Kleina oraz płaskie, drewniane z podsufitką /gł. pomieszcz. od ulicy/; - w klatce schodowej odcinkowe sklepienie Kleina; - w sieni płaskie, drewniane z podsufitką, faseta i dekoracją sztukatorską; - w wyższych kondygnacjach płaskie, drewniane z podsufitką, niektóre z dekoracją sztukatorską; - w mieszkaniach każdej kondygnacji /kuchnia, łazienka/ - wymieniony strop na masywny.

POSADZKI I PODŁOGI: - w piwnicach posadzki betonowe; - w sieni gł. posadzki betonowe; - na podeście 2-barwne płytki ceramiczne; - w wyższych kondygnacjach podłogi deskowe i parkiety w jodełkę.

S C H O D Y: 2-biegowe drewniane, z balustradą tralkową /tralaki częściowo wymienione na proste szczebliny/, profilow. poręczą; słupek pośredni toczony, słupek dolny prostopadłościenny ze spływem w części dolnej; narożniki oprac. w formie wałków, ścianki z kanelurami i geometr. kwiatem, zwieńczenie w kształcie pełnoplast. pąka kwiatu o zgeometr. formie ze snycerką o motywach secesyjnych. U podstawy pąka ornament falisty. Słupek górny w formie prostopadłościennej o faliście sfazowanych narożach.

STOLARKA DRZWIOWA: - drzwi 1- i 2-skrzydłowe, płycinowe, w płycinowych ościeżach i gładkich obramieniach, dek. poziomymi kanelurami i okrągłym kaboszonem, niektóre z naczółkiem o falistej linii. W górnych częściach obramień ryta dek. odwróconego kwiatu. Skrzydło 2-płycinowe, płyciny prostokątne; dolna z 3 pasami pionowych kanelur, górna z łukowato biegnącą szczebliną i 2 prostymi w części dolnej

STOLARKA OKIENNA: 1/ okna krosnowe, 2-poziomowe, 2-skrzydłowe /klatka schod./; 2/ okna skrzynkowe, 2-skrzydłowe, 2-poziomowe, z nadświetleniem oryginalnym, z zadrobnionymi szczeblinami /skrzydło 4-polowe.

12. Autorzy, historia obiektu, określenia stylu

Wzniesiona ok. 1908 r. w stylu eklektycznym. Jej kolejnymi właścicielami byli:

**JOHANNES HAASE, nauczyciel /1910/,
BARTSCH i TISCHLER /1919/,
JOHANNES HAASE, rektor /1930/,
HANS HAASE, adwokat /1939/.**

Po II wojnie świat. częściowo zamieszkiwana przez Rosjan.

14. Kubatura 3787,1 m ³	15. Powierzchnia użytkowa 888 m ²	16. Przeznaczenie pierwotne mieszkalne	17. Użytkowanie obecne mieszkalne
18. Prace budowlane i konserwatorskie, ich przebieg i dokumentacja Prace remontowe prowadzone są indywidualnie przez lokatorów		19. Stan zachowania (fundamenty, ściany zewnętrzne, ściany wewnętrzne, sklepienia, stropy, konstrukcje dachowe, pokrycie dachu, wyposażenie i instalacje) dach - szczelny wieźba dachowa -uszkodzona, poddasze zagospod. w całości mury - w partii piwnic zawilgocone, zasolone sklepienia - w stanie dobrym stropy - częściowo uszkodzony strop w poziomie piwnic wymienione stropy drewniane w pionie sanitarnym na masywne schody - zniszczona tralkowa balustrada 1.biegu schodów /tralki zastąpione prostymi szczeblinami/ posadzki - wtórna betonowa posadzka sieni spękana podłogi - w stanie zróżnicowanym stolarka- w stanie zadowalającym ,uzupełnień wymagają drzwi wejściowe,główne sztukaterie - w stanie dobrym instalacje - w części wymienione 20. Najpilniejsze postulaty konserwatorskie - wyremontować tynki elewacji gł.i drzwi wejściowe - wykonać tralki na wzór istniejących i uzupełnić nimi balustradę - osuszyć mury piwnic	

21. Akta archiwalne (rodzaj akt, numer i miejsce przechowywania)

24. Uwagi różne

22. Biblioteka

Liegnitzer Einwohnerbuch-Adressbuch, 1899, 1905, 1910,
1912, 1919, 1930, 1939,

23. Źródła ikonograficzne i fotografia (rodzaj, miejsce przechowywania, sygnatury)

25. Opracował

tekst

Dorota Bocheńska - VII/1994

imię, nazwisko, data, podpis

W. Dep

plany, rysunki

Leszek Dobrzyniecki - VII/1994

imię, nazwisko, data, podpis

W. Dep

zdjęcia fotogr.

Leszek Dobrzyniecki - VII/1994

imię, nazwisko, data, podpis

W. Dep

miejsce przechowywania negatywów

PSOZ Legnica

KARTA PO WYPEŁNIENIU PODLEGA OCHRONIE NA PODSTAWIE PRZEPISÓW PRAWA AUTORSKIEGO

26. Adnotacje o inspekcjach, informacje o zmianach (daty, imiona i nazwiska wypełniających)

27. Załączniki

wkładki z opisem - szt. 1

wkładki z planami - szt. -

wkładki z fotografiami - szt. 2

1. Miejscowość

2. Obiekt /nazwa jak w karcie/

3. Zawartość wkładki

Legnica, ul. Wojska Polskiego 13

K a m i e n i c a

opis cd.

Słemię nieruchome, uskokowe, słupek w formie uproszczonego pilastra, ruchomy; - 3/ okna j.w. 1-skrzydłowe, 2-poziomowe z nadświetleniem 6-półowym; - 4/ okna skrzynkowe, 3-skrzydłowe, 2-poziomowe, o dek. słupka j.w. /sfazowany trzon, rozetka w kapitelu, cokół/.

R Z U T: na rzucie zbliżonym do prostokąta, z ryzalitem od wsch.; od zach. przylega pomieszczenie dobudówki; w skrajnej osi od pd. przez głębokość całego budynku przebiega 3-przęsłowa sieć przelotowa z klatką schodową; z podestu wejście do mieszkania parteru; układ korytarzowy, 2,5-traktowy, identyczny w każdej kondygnacji.

B R Y Ł A: 5-osiova, 4-kondygnacyjna, nakryta 2-spadowym dachem ceramicznym; od wsch. 2-osiovy, 3-kondygn. ryzalit zakończony tarasem. Poddasze zagospodarowane, bryła w całości podpiwniczona. Od zach. przylega niższa dobudówka z 2 pomieszczeniami w każdej kondygnacji, z których każde należy do innej kamienicy. Między ryzalitem a korpusem gł. balkony o metalowych balustradach.

W N Ę T R Z E: - w mieszkaniach parteru, w dwóch salach od ulicy stropy z faseta, w której motywy secesyjne potraktowanych dzwonek i wstęg; w rozecie o nieregularnej linii paki kwiatów, w centrum rozety wypukły guz, także o motywie roślinnym; - w sali pd. I p. od ulicy sufit z faseta, w której motywy potrójnych wieńców z róż na przemian z pękami kwiatów, połączone falistą linią wstęgi /motyw secesyjny/, brak rozety; - w sali środkowej I p. faseta wyłamana w narożach i środkach boków wyp. geometryczną wicią roślinną, nad płaszczyznami pęki kwiatów; - w sali narożnej od pn. w fasecie motyw secesyjnych ram z wstęg i wici roślinnej; w środku ramy motyw wazonu z kwiatami; w rozecie o nieregularnej linii girlanda kwietna przepleciona z ramą secesyjną; - w sieni 2 przęsła wydzielone gurtami o wykroju prostok. wsp. na spływach, z faseta wyłamana w narożach i środkach boków linią falistą; w wydzielonych w ten sposób polach kwietny motyw secesyjny w obramieniu z przeplecionych między nimi wstęg.

ELEWACJA GŁÓWNA - WSCHODNIA: 5-osiova, 4-kondygnacyjna, w tym z 2-osiowym, 3-kondygn. ryzalitem zwieńczonym tarasem o balaskowej balustradzie i murowanych filarach, zdobionych motywem konwalii. Na cokole oddzielonym gzymsem o przekroju trapezu, podzielona gzymsem międzykondygnacyjnym nad poziomem II kondygn. Dwie pierwsze kondygnacje i trzecia kondygnacja ryzalitu boniowane; bonie klinowe z kluczem w formie trapezu nad półkoliście zamkniętymi blendami prostokątnych okien parteru, których otwory okienne ze sfazowanymi narożami; w podłuczach półplastyczna dekoracja stiukowa z przedst. 2 ptaków, jeżdżących sobie z dzióbka. Okna wyższych kondygnacji prostokątne, w szerokich, profilow. opaskach od 1/4 wysokości; okna II kondygn. z dekoracją nadokienną w postaci kartusza zamkniętego wolutami, w otoczeniu liściastej, zwisającej po bokach okna girlandy i mięsistej, akantowej wici w układzie symetrycznym. Okna III kondygnacji z kluczem w formie klina /ryzalit/ i z trójkątnym naczółkiem o wyłamanych narożach; w polu na czółku bukiet kwiatów. Okna z podokiennikami w formie odcinka gzymsu. W osi narożnej od pd. wejście główne, zamknięte łukiem odcinkowym. Ościeża o sfazowanych od 1/3 wysokości narożach.

Wkładkę założył: Dorota Bocheńska - VII/1994

verte

Miejsce przechowyw. negatywów: PSOZ Legnica

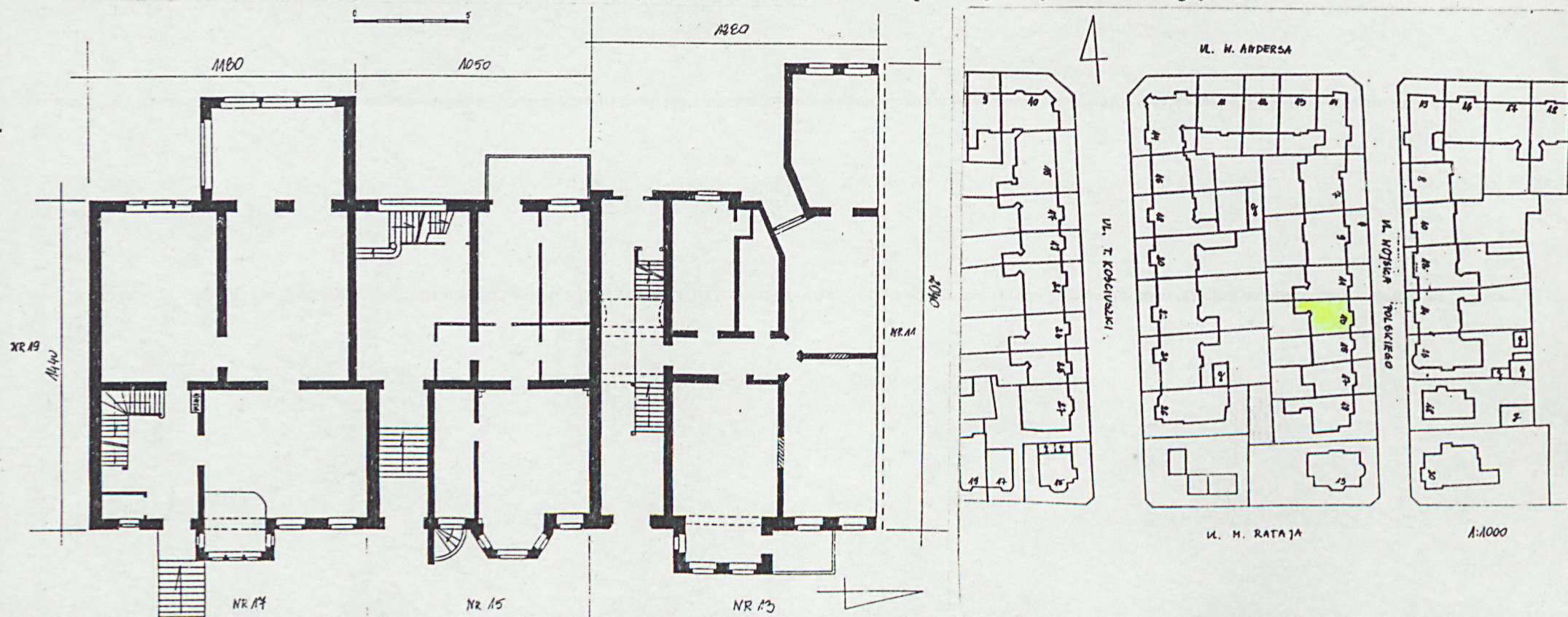
Nad nimi biforyjne, małe, kwadratowe okienka doświetlające sieć, ujęte w dekorację archit., złożoną z arkad o wykroju łuku półkolistego w opaskach z kliniec, wspartych na kolumnie i pilastrach na cokole, o formach doryckich. Przestrzeń od poziomu archiwolt ujęta prostokątną nakładką w gładkich ramach, wyp. fakturalnym tynkiem, nad którą zwieźczenie w postaci odcinka profilow. gzymsu. Okna tej osi szersze z dek. j.w. Dwie osie IV kondygn. nad ryzalitem /okno i drzwi na taras/ boniowane, lekko wycięte ryzalito-wo /gzyms wieńczący nad nimi wyłamany/. Elewację zamyka szeroki, profilow. gzyms z gładkim pasem fryzu. W połaci dachu nad ryzalitem 2-osiowa drewniana facjatka z 1-spadowym dachem ceramicznym, opierzona po- jedyńczą dachówką.

Drzwi główne: 2-skrzydłowe, skrzydło 2-płycinowe, z owalnym okienkiem w części górnej. Dolna płycina zamknięta łukiem odcinkowym z nakładką o formie kielicha, wyższa zamknięta łukiem wklęsłym, podzielona w pionie listwą o formach pilastra z 2 kwadratowymi płycinkami, wyp. snycerką o motywie roślinnym. Okienko z 3 szczeblinami /1 prosta, 2 łukowate/, brak listwy przylgowej.

Do ryzalitu od pn. dostawione 3 kondygnacje balkonów, najniższy o balustradzie murowanej, pełnej /wtórna/, wyżej balkony z balustradą żelazną, kutą, o formach secesyjnych, z zachowanymi ogrodzeniami na skrzynki z kwiatami.

ELEWACJA TYŁNA: zróżnicowana przestrzennie, 4-kondygnacyjna, 6-osiowa /w tym 3 osie ukośne/, z dobudówką dostawioną na połączeniu budynków, 4-osiową, 3-kondygnacyjną /dwie osie należą do nr 13, dwie do 11/. Dobudówka nakryta dachem płaskim. Pierwszą oś od pd. stanowi klatka schodowa. Wejście do sie- ni nieoryginalne /częściowo zamurowany szeroki otwór drzwiowy, zamkn. odcinkowo.

INSTALACJE: wod.-kan., piece /zdemontowane/, obecnie co, elektryczna, wc, odwadniająca.





1. Dek.doświetlenia sieni gł.
2. Dek.nad oknem parteru ryzalitu
3. Dek.okna I p.nad wejściem
4. Dek.okna i drzwi balkonowych
w osiach od pn.
5. Balustrada balkonu
6. Drzwi główne



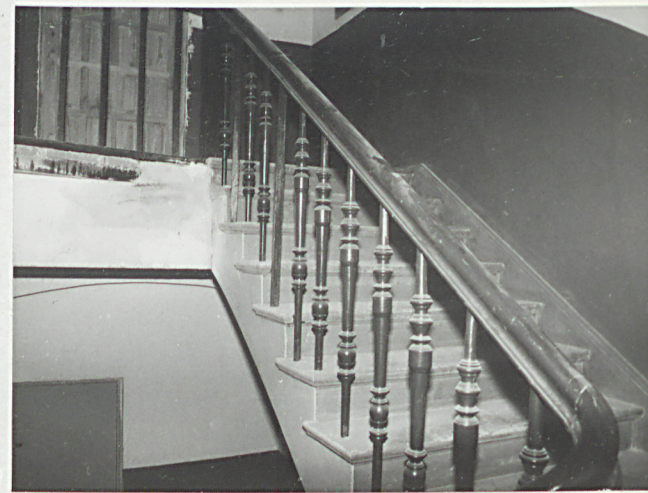
7



8



9



10



11



12



13

- 7. Elewacja tylna
- 8. Sienń główna
- 9. Słupek schodów podestu sieni
- 10. Balustrada schodów
- 11. Korytarz parteru
- 12. Dekoracja sufitu sieni
- 13. Drzwi w mieszkaniu parteru



- 14.-16. Sala środkowa parteru i dek.
jej stropu
17. Sala środkowa I p.
18. Fragment sztukaterii sieni gł.
19.-20. Wieżba dachowa
21.-23. Piwnice



19



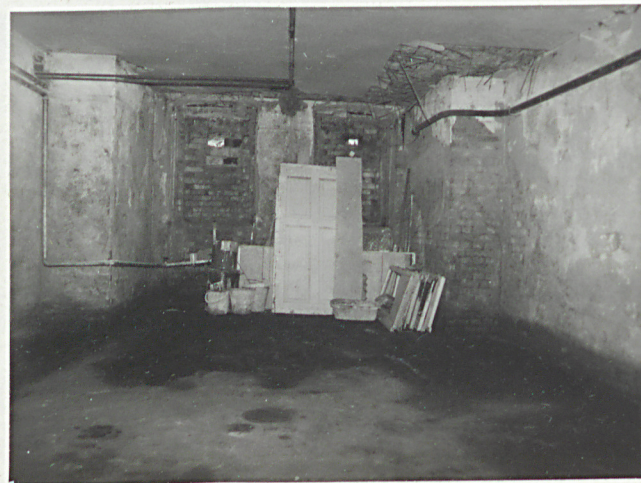
20



21



22



23