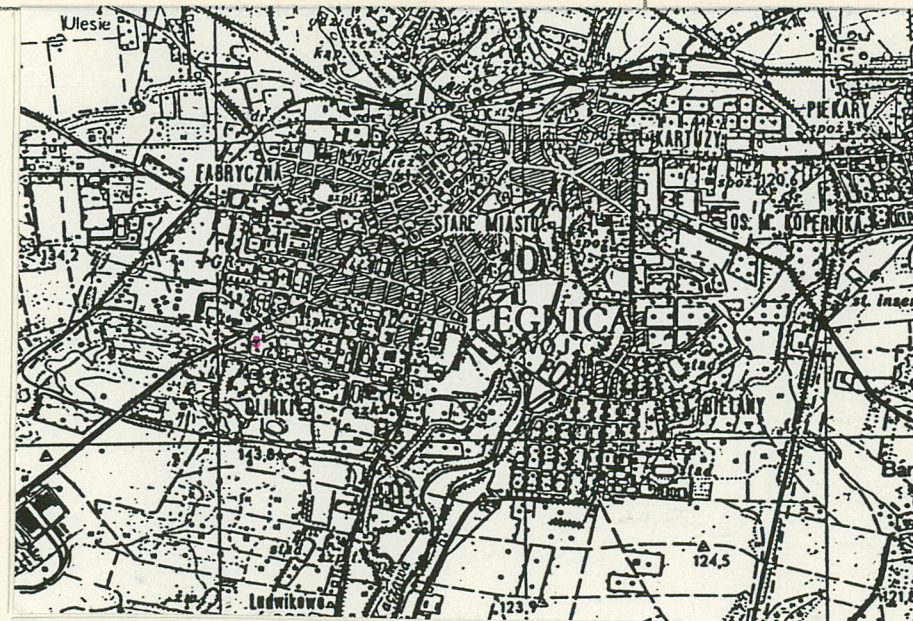


1. Obiekt

W I L L A

2. Czas powstania
lata 20-te
XX w.

3. Miejscowość
L E G N I C A



4. Adres
ul. Słowackiego 10
59-220 Legnica

ul. niebezpieczna

5. Przynależność administracyjna

województwo legnickie

gmina - pow. miejski

6. Poprzednie nazwy miejscowości

L I E G N I T Z
Goethestr. 10

7. Przynależność administracyjna
1 VI 1975

województwo wrocławskie

powiat Legnica

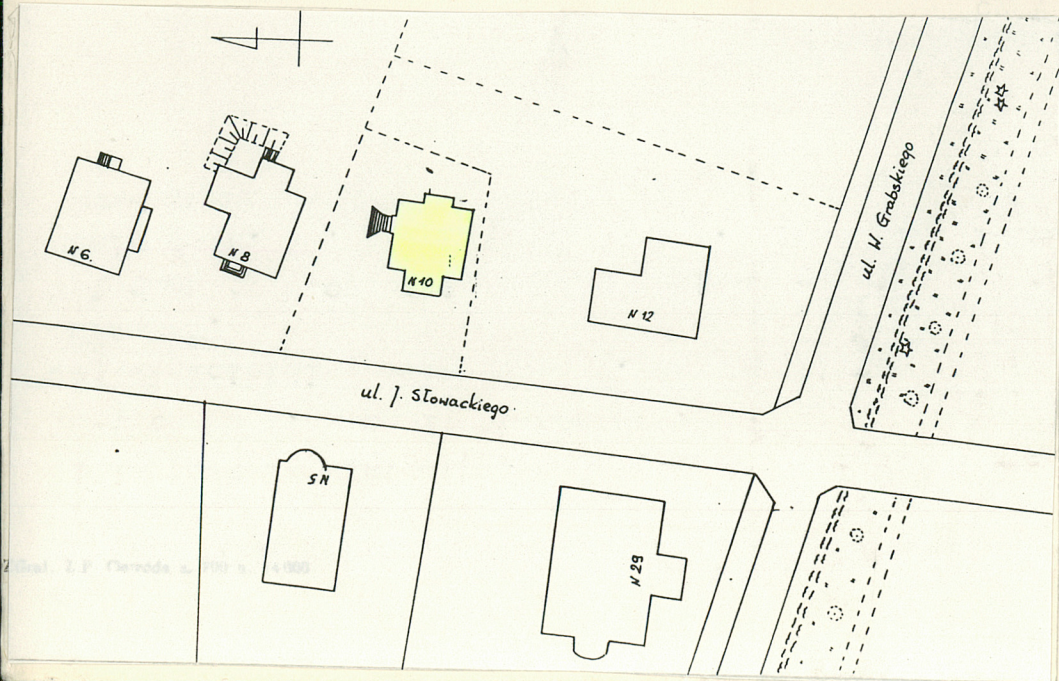
8. Właściciel i jego adres

GMINA MIEJSKA LEGNICA

9. Użytkownik i jego adres

10. Rejestr zabudów

Nr data



12. Autorzy, historia obiektu, określenie stylu.

Willa została wzniesiona w latach 20-tych XX w. w typie "Landhaus".

Jej właścicielką była wdowa D.von PUTKAMER.

W latach 1945-93 willa była w posiadaniu jedn. AR. We wrześniu 1993 r. przekazana władzom polskim.

13. Opis (sytuacja, materiał i konstrukcja, rzut, bryła, elewacje, wnętrze i wyposażenie instalacje)

S Y T U A C J A: dzielnica Tarninów, obszar tzw. "kwadratu". Wolnostojąca na zadrzewionej działce willa, elewacją zachodnią zwrócona do ulicy, odgrodzona od niej ogrodzeniem nieoryginalnym z siatki, rozpiętym między ceglanyimi słupkami, stojącymi na ceglanej podmurówce. Szeroką furtkę flankują 2 murowane, wygięte łukowato ścianki, zakończone filarkami o betonowych kołpakach. Działkę porastają: drzewa owocowe, świerki, topole włoskie, kasztanowiec.

MATERIAŁ I KONSTRUKCJA: fundamenty i ściany murowane z cegły na zaprawie wapiennej, otynkowane. Wysoki cokół suterenu lekko wyodrębniony z lica ścian. Schody zewn. betonowe, wachlarzowe, z murowaną balustradą. Otwory okienne w gładkich opaskach tynkowych, z prostym odcinkiem podokiennika. Schody zewn. boczne i do suterenu - ceglane, 1-biegowe, proste. Konstrukcja facjatek drewniana.

D A C H: mansardowy, kryty dachówką-karpiówka podwójnie w łuskę; w kalenicy 2 przewody kominowe. Facjatki nakryte 3-spadowymi dachami ceramicznymi, dobudówka także.

WIĘZBA DACHOWA: 2-wieszarowa

SKLEPIENIA I STROPY: w suterenie stropy Ackermanna, wyżej drewniane, płaskie z podsufitką.

S C H O D Y: drewniane, zabiegowe, z balustradą z ozdobnie wyciętych szerokich listew, profilowaną poręczą, zawiniętą wolutowo nad słupkiem w formie dek. wyciętej od czoła, pełnej ścianki.

POSADZKI I PODŁOGI: - w suterenie posadzki betonowe i podłogi drewniane;
- w parterze lastriko /przedsionek/, beton /sień i pomieszczenia gospod./, parkiety /oryginalne, wypaczone/;
w II kondygn. podłogi deskowe.

STOLARKA DRZWI: - drzwi 1-skrzydłowe, 3-płycinowe; płyciny w profilow. ramach, w obramieniach dek. spłaszczonym półwałkiem; -
- drzwi 1-skrzydłowe z płyciną pełną w części dolnej i przeszkloną, 12-polową w części górnej /szyldy oryginalne, klamki współcz./; - drzwi zewnętrzne /wejście od ogrodu/ 1-skrzydłowe, do 2/3 wys. pełna płycina, wyżej część przeszklona, 4-polowa; - drzwi deskowe ze wzmocnieniem 2;
- drzwi wiatrołapu 2-skrzydłowe, dołem płycinowe pełne, górą 10-polowe, przeszklone, skrzydła na ozdobnych zawiasach francuskich; - drzwi wejściowe 1-skrzydłowe, drewniane, osadzone w wąskich, drewnianych ściankach o dek. jak skrzydło drzwiowe - skrzydło z wysoką, prostokątną płyciną dolną w profilowanej ramie, część górna przeszklona, w formie kwadratu ze szczeblinami ukośnymi, tworzącymi romby i trójkąty. Szkło oryginalne, groszkowane.

STOLARKA OKIENNA: - okna skrzynkowe, 2-skrzydłowe, 2-poziomowe, skrzydło 2-polowe; nadświetle 2-skrzydłowe otwierane; ślepię nieruchome, słupek w formie spłaszczonego półwałka; klamki oryginalne, metalowe i skoble; okna od wewn. zamknięte łukiem odcinkowym;

14. Kubatura

469,2 m³

15. Powierzchnia użytkowa

111 m²

16. Przeznaczenie pierwotne

mieszkalne

17. Użytkowanie obecne

18. Prace budowlane i konserwatorskie, ich przebieg i dokumentacja

O pracach remontowych w latach 1945-93 brak danych; widoczne ślady prymitywnych przeróbek /dostawiona drewniana ścianka w II kondygn./.

19. stan zachowania (fundamenty, ściany zewnętrzne, ściany wewnętrzne, sklepienia, stropy, konstrukcje dachowe, pokrycie dachu, wyposażenie i instalacje)

- katastrofalny: dach nieszczelny, więźba zawilgocona, ściany tak zawilgocone, że aż mokre, spleśniałe, za-
grzybione, parkiety sal parteru kompletnie wypaczone,
stolarka okien i drzwi zawilgocona, wypaczona.
Zatkana kanalizacja burzowa, tynki wewn. sutereny
kompletnie zmurszałe.

20. Najpilniejsze postulaty konserwatorskie

- natychmiast zastosować odpowiednią wentylację i osuszanie pomieszczeń,
- wyremontować dach i więźbę,
- wymienić stolarkę okien i drzwi

21. Akta archiwalne (rodzaj akt, numer i miejsce przechowania)

22. Bibliografia

- Liegnitzer Einwohnerbuch-Adressbuch, 1887, 1905, 1919,
1930, 1939

23. Źródła ikonograficzne i fotografia (rodzaj, miejsca przechowania, sygnatury)

24. Uwagi różne

25. Opracował

tekst Dorota Bocheńska

imię, nazwisko, data, podpis

plany, rysunki Leszek Dobrzyniecki

imię, nazwisko, data, podpis

zdjęcia fotogr Leszek Dobrzyniecki

imię, nazwisko, data, podpis

miejsce przechowania negatywów PSOZ Legnica

Karta po wypełnieniu podlega ochronie na podstawie przepisów prawa autorskiego

26. Adnotacje o inspekcjach, informacje o zmianach (daty, imiona i nazwiska wypełniających)

27. Załączniki

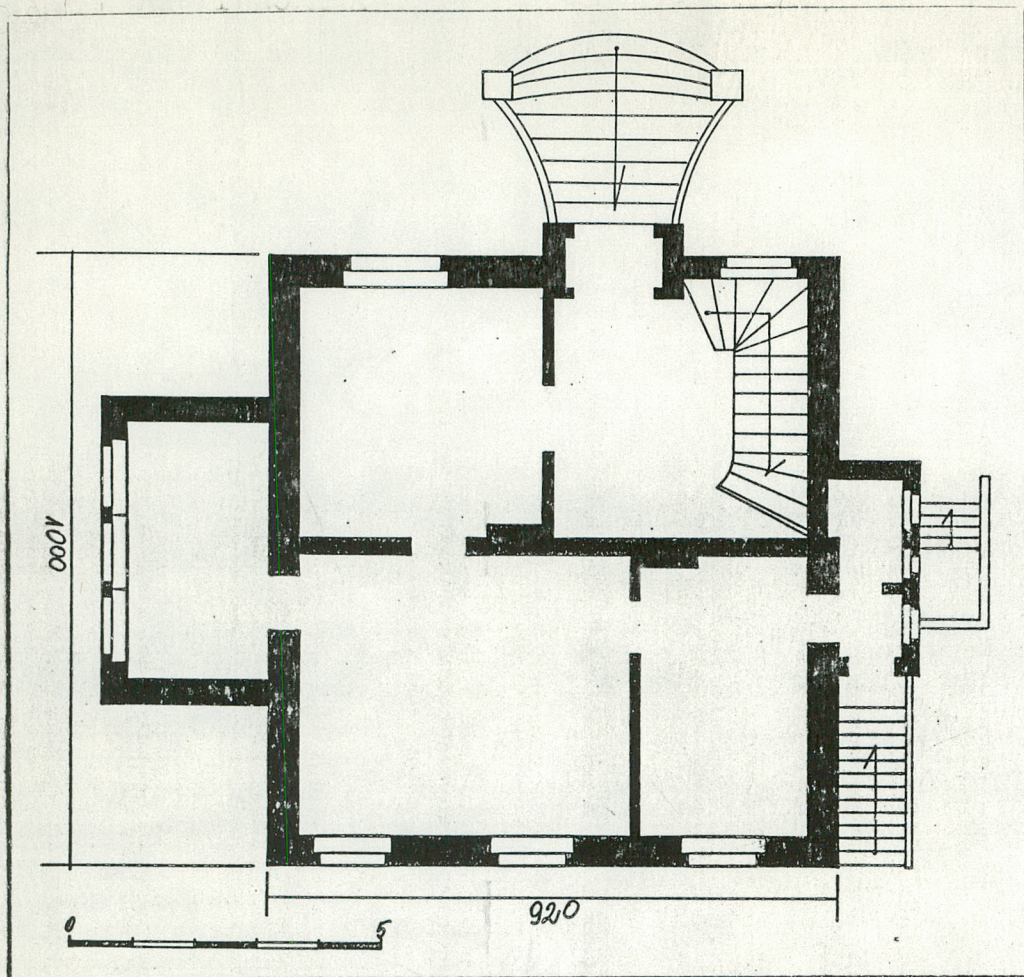
wkładki z opisem - szt. 1

wkładki z planami - szt. -

wkładki z fotografiami - szt. 1

- | 1. Miejscowość | 2. Obiekt /nazwa jak w karcie/ | 3. Zawartość wkladki |
|----------------------------|--------------------------------|----------------------|
| LEGNICA, ul.Słowackiego 10 | W i l l a | opis cd. |
- okna 1-skrzydłowe, 2- i 3-polowe, na obertle; - okna skrzynkowe w owalu leżącym, 6-polowe; - okno skrzynkowe, 3-dzielne, 2-poziomowe, każde skrzydło 2-polowe, nadślepię otwierane.
- R Z U T: na rzucie prostokąta, 2-traktowy /po 2 ciągi pomieszczeń/ z 3-osiowym ryzalitem od zach. i 3-osiową dobudówką ganku od wsch. Wejście od pn. do małego przedsionka, z niego do sieni, w której klatka schodowa na poddasze i wejścia do sal parteru.
- B R Y Ł A: 2-kondygnacyjna /licząc z poddaszem/, na kondygn. sutereny, do której wejście od strony wsch.; nakryta dachem mansardowym z 1-osiową facjatą od pn. i 2-osiową od pd. Do elewacji wschodniej przylega niska dobudówka ganku z 1 biegiem schodów ceglanych o pełnej, murowanej balustradzie. Dobudówka nakryta 3-spadowym dachem ceramicznym. Od zach. ryzalit zwieńczony tarasem o pełnej balustradzie.
- WNĘTRZE I WYPOSAŻENIE: z dawnego wyposażenia zachowały się jedynie ściennie szafy w parterze i na I p.
- E L E W A C J E: gładkie, 2-kondygnacyjne, z umieszczonymi w wys. cokołu otworami okiennymi i 1 drzwiowym do sutereny. Obwiedzione gzymsem wieńczącym o profilu wklęsli i płytki, zagierowanym na ścianach szczytowych. Szczyty obwiedzione profilowaną ramą tynkową. W górnej części szczytów po 1 okienku strychowym w kształcie połówki koła. Okna prostokątne elewacji w gładkich opaskach tynkowych.
- Elewacja południowa: 3-osiowa z 2-osiową facjatą w dolnej połaci dachu.
- Elewacja zachodnia: z 3-osiowym ryzalitem na osi, zwieńczonym tarasem o pełnej, murowanej balustradzie, na który prowadzi 1 otwór drzwiowy i 1 okienny. W bocznych ścianach ryzalitu po 1 okienku w owalu leżącym. W partii sutereny tej elewacji 2 okna.
- Elewacja północna: ze środkową osią drzwi wejściowych, dostępną wachlarzowymi schodami. Drzwi gł. umieszczone w prostokątnym, niskim ryzalicie, zamkniętym profilowanym gzymsem i płaskim daszkiem blaszanym. Dwa okna tej elewacji /w tym 1 trójzienne/ zabezp. oryginalnymi kratami żelaznymi, kutymi, które jednak nie pochodzą z tego budynku. Krata okna szerszego ze szczeblinami wybrzuszającymi się w części dolnej i zawiniętymi spiralnie od góry; boczne części wybrzuszenia wypełnione motywem stylizowanej wici roślinnej. Szczebliny połączone 3 poziomymi listwami żelaznymi, wyklepanych w romby. Krata okna węższego o motywie przecinających się ukośnie prętów, przewleczonych jeden przez drugi.
- I N S T A Ł A C J E: wodno-kanalizacyjna, wc, co./oryg./, elektryczna podtynkowa, instalacja odwadniająca podłączona do burzowej.

Wkładkę założył: Dorota Bocheńska - IV/1994
Miejsce przechowyw. negatywów: FSOZ Legnica





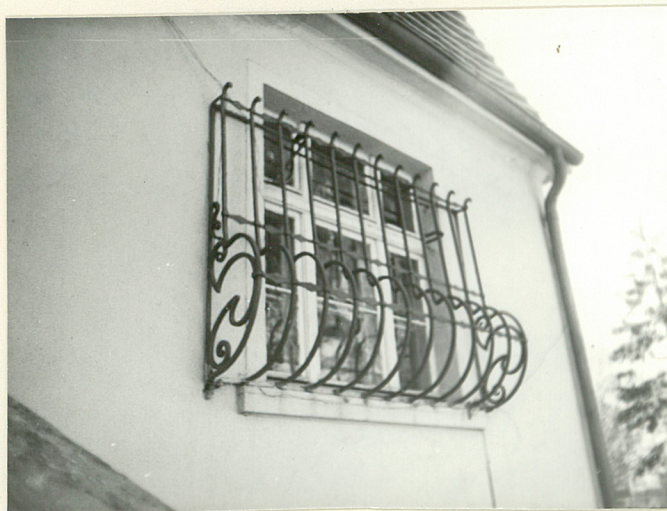
1



2



3



4



5



6

- 1.Elewacja wschodnia
- 2.Elewacja zachodnia
- 3.Drzwi gł.w elewacji pn.
- 4.-5.Okna w elewacji pn.
- 6.Główna sień z klatką schod.



7



8



9



10



12



13



11

7. Pomieszczenie II traktu II kondygn. od pd.-zach.
8. Drzwi w sali I traktu parteru
9. Drzwi w sali II traktu parteru od pd.-zach.
10.-11. Pomieszczenia sutereny
12.-13. Więźba dachowa