

**OŚRODEK DOKUMENTACJI
ZABYTKÓW w WARSZAWIE**
KARTA EWIDENCYJNA ZABYTKÓW
ARCHITEKTURY I BUDOWNICTWA

A B C D E F G H I J K L L M N O P R S T U V W X Y Z

Nr 4040
DOLNOŚLĄSKIE

1. Obiekt

DAWNY BUDYNEK RZezni I SKLEPU MIESNEGO obecnie BUDYNEK MIESZ-
KALNO-USŁUGOWY

2. Czas powstania

ok. 1815, przeb.
1990 r.

3. Miejscowość

LEŚNA

11. Zdjęcia, rzut, przekrój, sytuacja, orientacja

4. Adres

ul. Żeromskiego 21

nr hipoteczny

5. Przynależność administracyjna

jeleniogórskie

województwo

gmina miasto

pow. LUBAN

6. Poprzednie nazwy miejscowości

Marklissa /do 1945 r./

7. Przynależność administracyjna

1 VI 1975

wrocławskie

województwo

powiat Luban Sl.

8. Właściciel i jego adres

Gmina Leśna

Urząd Miasta i Gminy

Leśna ul. Rynek 19

9. Użytkownik i jego adres

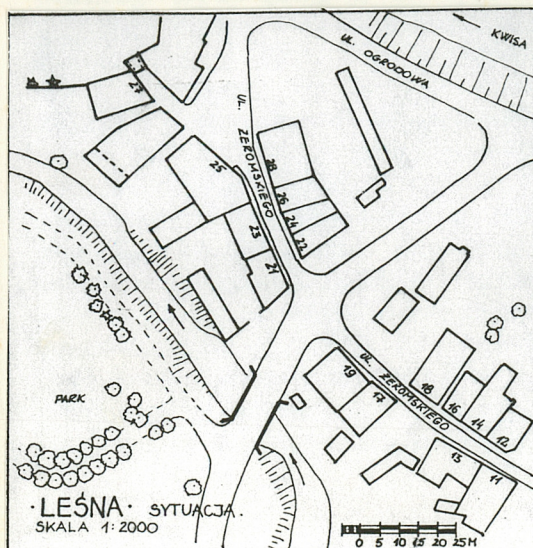
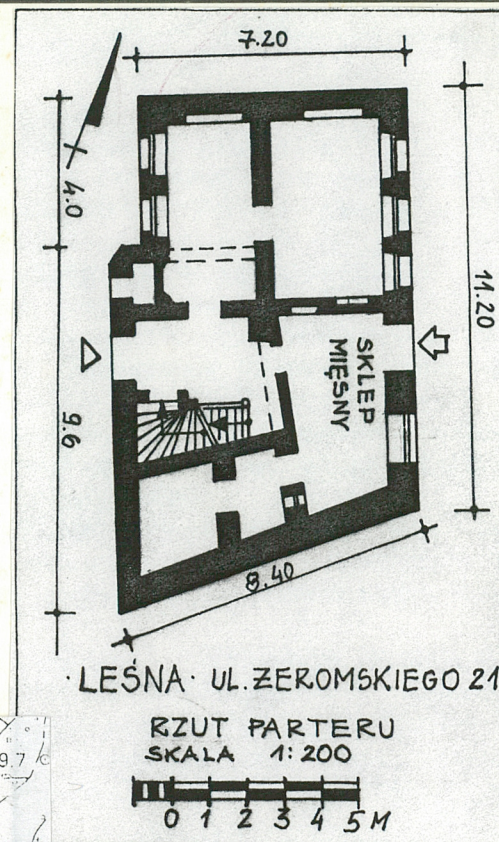
mieszkania komunalne

sklep mięsny

10. Rejestr zabytków

Nr 1325/7

data 23.12.94



12. Autorzy, historia obiektu, określenie stylu

Budynek wzniesiono ok. 1815 r., pełnił funkcję rzeźni i sklepu mięsnego. Na fotografii z 1919 r. widać elewacje budynku zdobione opaskami okiennymi, naroża budynku zaakcentowane lizenami, szczyt wydzielony poziomym gzymsem tynkowym. Pierwotnie w podwórku budynku mieściła się ubojnia, zlikwidowana po wojnie. Oryginalny secesyjny wystrój sklepu i pomieszczeń magazynu i chłodni pochodzi z początku XX w. i zachował się bez większych zmian. W 1990 r. remont wnętrza, wylanie betonowych posadzek w pomieszczeniach mieszkalnych parteru, w 1995 r. remont elewacji bez powtórzenia pierwotnej artykulacji.

13. Opis (sytuacja, materiał i konstrukcja, rzut, bryła, elewacje, wnętrze, wyposażenie, instalacje)

Budynek usytuowany jest wzdłuż zachodniej pierzei ulicy Żeromskiego, stanowiąc pierwszy człon zabudowy miejskiej za skrzyżowaniem z ulicą Kościelną w kierunku północnym. Ulica Żeromskiego wychodzi z Rynku z północno-zachodniego narożnika i biegnie w kierunku północno-zachodnim w stronę Platerówki. Budynek przy ul. Żeromskiego 21 usytuowany jest na nieregularnej działce, zwężającej się od strony północnej w kierunku zachodnim, której granice stanowią od strony wschodniej ulica Żeromskiego, od południowej ulica Kościelna, od północnej zabudowa sąsiedniej działki przy ul. Żeromskiego 23, od zachodu rzeczka Czarny Potok. Na działce od strony zachodniej znajduje się niewielkie trapezoidalne podwórze, zabudowane od zachodu parterowym budynkiem gospodarczym.

MATERIAŁ, KONSTRUKCJA. Murowany z cegły, tynkowany /1995 r./, tynk gładki, cementowo-wapienny, niemalowany. Stropy płaskie, w pomieszczeniu sklepowym przykryte współczesnymi panelami, w pomieszczeniu mieszkalnym parteru strop wzmocniony belką. Więźba drewniana krokwiowo-jętkowa, pokrycie dachu ceramiczne, czerwoną dachówką karpiówką.

W pomieszczeniach sklepowych, magazynu oraz chłodni kafelki ceramiczne, glazurowane, białe, w narożach drobne kwadratowe kafelki dekorowane motywem róży. W mieszkaniu na parterze posadzka cementowa /1990 r./, na górnej kondygnacji podłogi drewniane.

Schody dwubiegowe, od parteru do korytarza na 1 piętrze kamienne-granitowe, wyżej drewniane, balustrada drewniana, tralkowa, duże ubytki w dolnym biegu, na korytarzu 1 piętra tworząc galeryjkę.

Otwory okienne i drzwiowe prostokątne, od wnętrza w arkadowych wnękach. Drzwi wejściowe drewniane dwuskrzydłowe, płycinowe, okna w parterze skrzynkowe, krzyżowe, wyżej współczesne wymienione, dwudzielne z wywietrznikiem.

Rzut budynku w kształcie zbliżonym do trapezu prostokątnego wydłużonego w kierunku północnym, o ścianie południowej ściętej w kierunku południowo-zachodnim. Dwutraktowy, od ulicy Żeromskiego wejście do pomieszczeń i zaplecza sklepu mięsnego, od podwórza wejście do pomieszczeń mieszkalnych parteru i na klatkę schodową oraz dopiwnic. Pomieszczenia sklepu mięsnego w południowej części parteru, w części północnej i na wyższych kondygnacjach mieszkania.

Bryła zwarta, dwukondygnacyjna z użytkowym poddaszem, podpiwniczony, nakryta dachem dwuspadowym, na kalenicy dachu kominy.

Elewacje pozbawione artykulacji w wyniku remontu w 1995 r. Elewacja frontowa /wschodnia/ sześciosiowa, drzwi wejściowe w trzeciej osi od południa, bez podziałów i dekoracji plastycznych za wyjątkiem lekko występujących przed lico ściany parapetów okiennych. Osie okienne symetryczne, za wyjątkiem dwóch skrajnych od południa, w miejscu których szersza witryna sklepowa bez podziałów. Okna w parterze krzyżowe ze ślaniem, słupki środkowe w formie kolumnienki z kielichowym kapitelem i pierścieniową bazą na niewysokim postumencie.,...Ciąg dalszy - wkładka nr 1

14. Kubatura	15. Powierzchnia użytkowa	16. Przeznaczenie pierwotne sklep mięsny + mieszkania	17. Użytkowanie obecne mieszkalno-usługowe
18. Prace budowlane i konserwatorskie, ich przebieg i dokumentacja Bieżące prace remontowe m.in.: -w 1990 r. remont wnętrza, wylanie betonowych posadzek w pomieszczeniach parteru, -w 1995 r. remont elewacji		19. Stan zachowania (fundamenty, ściany zewnętrzne, ściany wewnętrzne, sklepienia, stropy, konstrukcje dachowe, pokrycie dachu, wyposażenie i instalacje) Stan zadowalający.	
			20. Najpilniejsze postulaty konserwatorskie Zachować bryłę budynku, kształt dachu i rodzaj pokrycia dachowego, rzuty kondygnacji, klatkę schodową, artykulację elewacji. Zachować oryginalny secesyjny wystrój sklepu mięsnego i pomieszczeń magazynu i chłodni z początku XX w.

21. Akta archiwalne (rodzaj akt. numer i miejsce przechowania)

24. Uwagi różne

22. Bibliografia

25. Opracował

tekstmgr Kazimierz Sliwa XII 1997 r.

imię, nazwisko, data, podpis

plany, rysunkij.w.

imię, nazwisko, data, podpis

zdjęcia fotogr.j.w.

imię, nazwisko, data, podpis

miejsce przechowania negatywówu autora zdjęć

Karta po wypełnieniu podlega ochronie na podstawie przepisów prawa autorskiego

23. Źródła ikonograficzne i fotografia (rodzaj, miejsca przechowania sygnatury)

26. Adnotacje o inspekcjach, informacje o zmianach (daty, imiona i nazwiska wypełniających)

27. Załączniki

wkładka nr 1 - ciąg dalszy opisu, spis fotografii, zdjęcia

wkładka nr 2 - zdjęcia

wkładka nr 3 - "-"

1. Miejscowość Leśna	2. Obiekt (nazwa jak w karcie) budynek mieszkalno-usługowy ul. Żeromskiego 21	3. Zawartość wkładki (nazwa obiektu lub materiału uzupełniającego) ciąg dalszy opisu, spis fotografii, zdjęcia
--------------------------------	---	--

Ciąg dalszy opisu /13/... Okna wyższej kondygnacji dwudzielne, współczesne, z wywietrznikiem w górnej części lewych połówek. Pod gzymsiem okapowym małe kwadratowe wywietrzniki strychu. Drzwi wejściowe eklektyczne, dwuskrzydłowe, płycinowe, przeszklone w górnej części na 2/3 wysokości, w osi środkowej dwa pilastrty o złobkowanych trzonach, kapitele z dekoracją akantową, bazy graniaste, w polu między pilastrami dekoracyjna żelazna klamka zakończona wolutowo oraz żelazny szyld z otworem na klucz, skrzydła drzwi w dolnej części dekorowane dwoma rautami w płycinach obramowanych profilowanymi listwami w układzie pionowym.

Elewacja boczna, szczytowa, południowa, trójosiowa, okna parteru zamurowane na gładko, w szczycie dwie osie okienne, w zwieńczeniu wąskie okienko mające po bokach niewielkie prostokątne nisze.

Elewacja tylna, zachodnia, niesymetryczna, mocno zubożona, tylko jeden otwór okienny na drugiej kondygnacji, w parterze drzwi wejściowe do pomieszczeń mieszkalnych, dwuskrzydłowe, płycinowe, przeszklone w 2/3 wysokości, nad okapem rząd trzech niewielkich wywietrzników poddasza.

Wewnątrz zachował się wystrój pomieszczenia sklepu mięsnego wraz z magazynem i chłodnią, w postaci dekoracyjnych ceramicznych wykładzin kafelkowych na posadzkach i ścianach pomieszczeń oraz masywnych, hermetycznych drzwi do chłodni i magazynu zamykanych na dźwigowe zasuwę. Na ścianach pomieszczenia sklepowego, w górnej części, za wyjątkiem wejściowej, figuralne secesyjne przedstawienia malowane na kafelkach oraz obiegający wszystkie ściany błękitny fryz ceramiczny w formie festonów powiązanych okrągłymi wieńcami. Na krótszych ścianach po obu stronach wejścia, w owalnych polach otoczonych ornamentyką o motywach secesyjnych, umieszczone przedstawienie stojących i pasących się krów. Naprzeciw wejścia w polu flankowanym dwiema krowami głowami na umieszczonym na tle ornamentu zwijanego z licznymi drobnymi kwiatkami, znajduje się napis Ohn Fleifs Kein Preis. Poniżej na jednym z kafelków napis wytwórcy: Erich Schaal Lauban, Wandtafelungen u Plattenfussboden. Na ścianach częściowo zachowane oryginalne metalowe wsporniki półek w formie żeliwnych odlewów o formach secesyjnych, obecnie pomalowane farbą olejną.

Spis fotografii:

- 1.-elewacja frontowa, pn.-wsch.
- 2.-drzwi wejściowe od ul. Żeromskiego
- 3.-okno parteru elewacji frontowej
- 4.-dolny bieg schodów
- 5.-elewacja boczna, pd.-wsch.
- 6.-elewacja tylna, pd.-zach.
- 7.-widok wnętrza sklepu mięsnego
- 8.-wnętrze sklepu mięsnego, hermetyczne drzwi do magazynu

- 9.-wnętrze sklepu mięsnego, dekoracja ściany zachodniej
- 10.-wnętrze sklepu mięsnego, dekoracja ściany południowej
- 11.-wnętrze sklepu mięsnego, kafelek z informacją o wytwórcy -ściana zach.
- 12.-wnętrze sklepu dekoracja ściany północnej
- 13.-wnętrze sklepu mięsnego, wspornik półki, ściana północna

Wkładkę założył: mgr Kazimierz Sliwa XII 1997 r.
(imię, nazwisko i data)

u autora zdjęć

Miejsce przechowywania negatywów



1. Miejscowość

Leśna

2. Obiekt (nazwa jak w karcie)
budynek mieszkalno-usługo-
wy ul. Żeromskiego 21

3. Zawartość wkładki (nazwa obiektu lub materiału uzupełniającego)
zdjęcia



Wkładkę założył: mge Kazimierz Sliwa XII 1997 r.
(imię, nazwisko i data)

Miejsce przechowywania negatywów
u autora zdjęć



1. Miejscowość

Leśna

2. Obiekt (nazwa jak w karcie)

budynek mieszkalno-usługowy ul. Żeromskiego 21

3. Zawartość wkładki (nazwa obiektu lub materiału uzupełniającego)

zdjęcia



mgr Kazimierz Sliwa XII 1997 r.

Wkładkę założył:
(imię, nazwisko i data)

u autora zdjęć

Miejsce przechowywania negatywów

12



Erich Schaal
Lauban
Wandtäfelungen u.
Plattenfußboden.

13

