

Nr

A

B

C

D

E

F

G

H

I

J

K

L

M

N

O

P

R

S

T

U

V

W

X

Y

Z

DOLNOŚLASKIE

1. Obiekt zabytkowy

3876

Budynek mieszkalny - Nr. 21

2. Miejscowość

gm. Koudratowice

Zorzyce

3617

3. Wiek

XIX.

4. Styl

libertyzm

5. Kubatura m³

4500

6. Powierzchnia w m²

a) zabytkowa: 450

b) użytkowa:

20. Przynależność administracyjna

a) województwo

województwo

b) powiat

powiat

c) gmina

gmina

7. Materiał budowlany

Przed zniszczeniem

Po odbudowie

11. Ilość budynków

1

14. Grunty należące do zabytku:

ha

a) ściany

hamien

12. Ilość kondygnacji

2

a) ogrody stylowe

-

b) sklepienia

hamien

13. Użytkowanie wnętrza według ilości:

b) sady i grunty uprawne

-

c) stropy

olewno

a) izb mieszkalnych

c) lasy

-

d) więzania dachu

m

b) innych pomieszczeń

d) wody

-

e) krycie dachu

dachówka

c) piwnic

1

e) inne

-

21. Stacja

Nazwa stacji

Odległość od stacji w km

a) kolejowa

Koudratowice

3

b) autobusowa

n/m

22. Właściciel i jego adres

G.R.W. Zorzyce

8. Wyposażenie architektoniczne

15. Przeznaczenie pierwotne budynku

budynek mieszkalny

16. Użytkowanie w latach ubiegłych

m

17. Użytkowanie obecne

m

18. Nadaje się do użycia na

m

23. Użytkownik i jego adres

Odrodek Zorzyce

24. Inwestor i jego adres

9. Autorzy i data budowy i przebudowy

19. Data, rodzaj i stopień zniszczeń i odbudowy

Data

O P I S

Zniszczenia %

Odbudowa %

VIII.1939 r.

XI.1939 r.

XII.1945 r.

X.1959

stan obecny

10

25. Rejestr zabytku Nr

rok miejsce przechowywania

26. Nazwa księgi hipotecznej

27. Nr hipoteczny

28. Akta

29. Fotografie

2

W.K.Z.

30. Inwentaryzacja pomiarowa

10. Udostępnienie

dla użytkownika

Z Y X W V U T S R P O N

31. Szkic sytuacyjny, plan schematyczny, uwagi opisowe, fotografia



Budynek dwukondygnacyjny,
fasciobłonny, podpiwniczony.
Kryteria: nie on.
Oline fasciobłonny.
Dach dwukondygnacyjny.
Szczegół z listy obiektów
miejscowej myślności
cylindryczny.



32. Przebieg prac konserwatorskich

| Rok | Wyszczególnienie prac | Koszt tys. zł |
|-----|-----------------------|------------------|
| | | |
| | | |
| | | |
| | | |
| | | |
| | | |
| | | |
| | | |
| | | |
| | | |

33. Koszty
w tys. zł

Przewidywane

Rzeczywiste

34. Inspekcje

200,0

35. Uwagi różne

36. Wypełnił dnia

1.X.58.

Tracy

37. Sprawdził dnia

Z Y X W V U T S R P O N

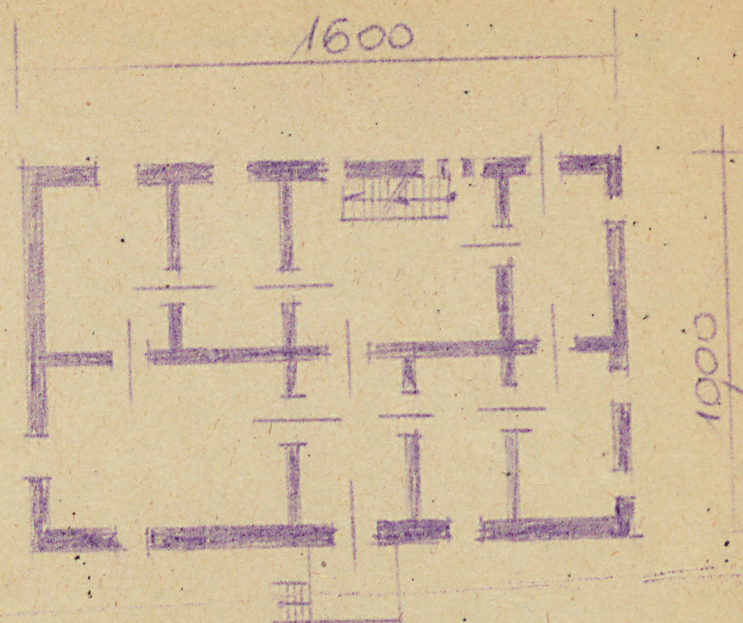
Skręto;

1" 200.

31. Szkic sytuacyjny, plan schematyczny, uwagi opisowe, fotografia



$h = 10 \text{ m}$



Budynek dwukondygnacyjny,
fotograficzny, podziemny.
Kuchnia i łazienka.
Ołówek fotograficzny.
Dach dwukondygnacyjny.
Część z łazienką i
myłownią, myłownią
ciepłą. Ołówek wanny.



33. Koszty
w tys. zł

200,0

Przewidywane

Rzeczywiste

34. Inspekcje

35. Uwagi różne

36. Wypełnił dnia

1.8.58.

Tamara

37. Sprawdził dnia