

A B C D E F G H I J K L Ł M N O P R S T U V W X Y Z

Nr ¹¹²
DOLNOŚLĄSKIE

1. Obiekt

W I L L A

2. Czas powstania
ok. 1910

3. Miejscowość
L E G N I C A



4. Adres 59-220 Legnica
ul. M. Rataja 28

nr hipoteczny działka geodez. 441
obręb Tarninów

5. Przynależność administracyjna
województwo legnickie

gmina ---- pow. miejski

6. Poprzednie nazwy miejscowości

L I E G N I T Z
MARTIN LUTHER STR.

7. Przynależność administracyjna
przed 1 VI 1975

województwo wrocławskie

powiat Legnica

8. Właściciel i jego adres

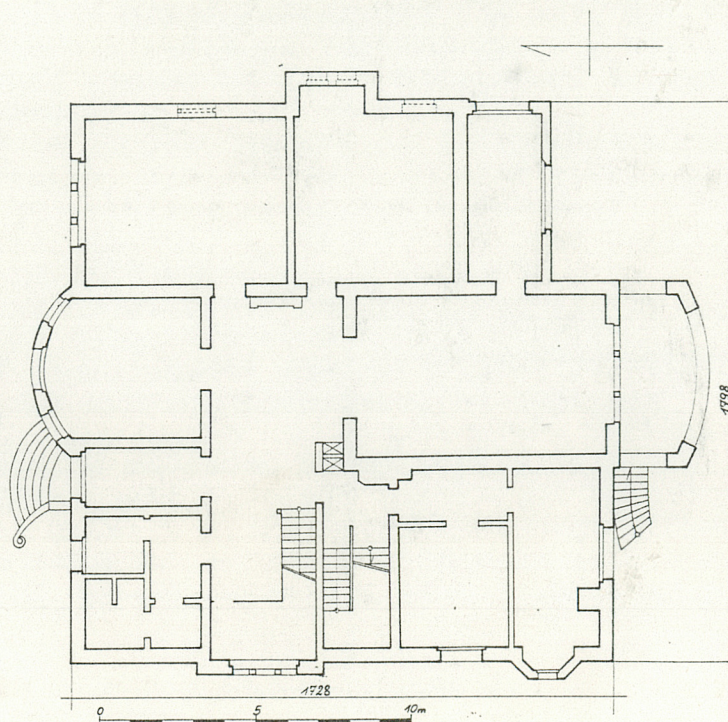
Agencja Rozwoju Regionalnego
Legnica, ul. M. Rataja 26

9. Użytkownik i jego adres

Wyższa Szkoła Zarządzania
Legnica, ul. M. Rataja 28

10. Rejestr zabytków

Nr data



SYTUACJA: budynek wolnostojący w ogrodzonej posesji, elewacją główną, północną zwrócony w stronę ul. M. Rataja. Należy do zabudowy willowej dzielnicy Tarninów, leżącej w pd.-zach. części miasta. Posesję porasta kilka drzew i krzewów. Wzdłuż ściany zach. i częściowo wsch. biegnie kanał "fosy". Posesja oddzielona od ulicy wsp. metalowym, szczeblinowym płotem, osadzonym na ceglanej podmurówce, między ceglanoymi słupkami.

MATERIAŁ I KONSTRUKCJA: fundamenty i ściany ceglane, otynkowane, na zaprawie wapienno-piaskowej. dekoracja elewacji w tynku, schody zew.-granitowe, balustrada i kraty żelazne, kute. Weranda i zadaszenie wejścia o konstrukcji drewnianej. Taras murowany z cegły, schody kamienne na konstrukcji ceglanej, balustrada stalowa, kuta. Pokrycie dachu dachówką-karpiówką podwójnie w koronkę.

DACH: mansardowy, z powiekami w obu połaciach/górnej i dolnej/, z 4 przewodami kominowymi. W szczytach dachu i ryzalitów blaszane sterczyny z puszkami.

WIEŻBA DACHOWA: płatwiowo-stolcowa z 3 rzędami stolców, impregnowana. Cztery przewody kominowe, w tym jeden o kształcie schodkowym. Wieżba 2-kondygnacyjna, dolna kondygnacja całkowicie zagospodarowana.

SKLEPIENIA I STROPY: w piwnicach sklepienia Kleina /w sieni piwnicznej z podciąganiem/, w pozostałych celach płaskie, murowane z cegły na dwuteownikach. W przyziemiu sufity płaskie, w części sieni dekoracja pseudokasetonowa, w sali gł. fałszywa i stiuki. W części środkowej sieni sklepienie krzyżowe z wyciągniętymi drutami; sklepienie flankujące eliptyczne łuki sklepienne ze spływami. W przedsionku półkolistą kolebką. W II kondygn. i na poddaszu stropy drewniane, płaskie z podsufitką.

POSADZKI I PODŁOGI: w przedsionku barwne płytki ceramiczne z motywem geometrycznym, w przyziemiu parkiet taflowy i w jodełkę, w II kondygn. parkiet w jodełkę i deski, w piwnicach posadzki ceglane, przygotowane do wylania szlichty betonowej. W pomieszczeniach poddasza deski. - Na tarasach i werandzie posadzki betonowe.

SCHODY: do piwnicy-1 biegowe, bez balustrady, stopnie wyłożone płytkami ceramicznymi. Schody z przedsionka do sieni gł.-drewniane, bez balustrady. Schody **główne:** drewniane, 2-biegowe, z balustradą szczeblinową i profil. poręczą. Słupki balustrady dekorowane w części górnej uproszczonym motywem roccaille owym, szczebliny z poziomymi żłobkami w części górnej i dolnej. Policzki schodów dekorowane płycinami prostokątnymi z wyciętymi łukowato narożnikami. Balustrada schodów kontynuowana w otwartym 2 arkadami na klatkę schodową korytarzyku II kondygn. Słupek dolny gł. biegu schodów na rzucie kwadratu, trzon na wysokim cokole z kanelowanymi do 2/3 wys. płycinami, dekorowanymi w górze kwiatową girlandą. Górna część słupka w kształcie obelisku z girlandą, zawieszoną na 4 kaboszonach. Brak zwieńczenia słupka/punkt świetlny ?/. Schody na poddasze drewniane, 2-biegowe, balustrada z toczonymi tralkami i profil. poręczą. Na wieżbę schody 1-biegowe, drabiniaste.

Willa wzniesiona ok. 1910 r. w stylu eklektycznym. Właścicielem budynku był w 1939 r. dr Heinrich Krumbhaar, posiadacz zakładów graficznych przy ul. Chojnowskiej i wydawcą legnickiej gazety "Liegnitzer Tageblatt". Żona Krumbhaara, Eva, była właścicielką drukarni przy ul. Holteistrasse 8c/obecnie, ul. Okrzei/.

W latach 1945-92 budynek w posiadaniu admin. radzieckiej. Od 1992 r. własność Agencji Rozwoju Regionalnego.

<p>14. Kubatura</p> <p>3.478.2 m³</p> <p>z piwnicami i poddaszem</p>	<p>15. Powierzchnia użytkowa</p> <p>1076 m²</p>	<p>16. Przeznaczenie pierwotne</p> <p>mieszkalne</p>	<p>17. Użytkowanie obecne</p> <p>w użyteczności publicznej</p>
<p>18. Prace budowlane i konserwatorskie, ich przebieg i dokumentacja</p> <p>Remont kapitalny w 1992 r./przełożenie pokrycia dachu, remont i impregnacja więźby, remont stolarki okiennej i drzwiowej, wewnątrz, instalacji, podłóg, malowanie elewacji i wewnątrz/ - wyk. PROBUD Legnica</p> <p>Konserwacja witraża - Z.Brzeziński, Legnica</p> <p>1993 r.-remont piwnic /w trakcie/</p>		<p>19. Stan zachowania (fundamenty, ściany zewnętrzne, ściany wewnętrzne, sklepienia, stropy, konstrukcje dachowe, pokrycie dachu, wyposażenie i instalacje)</p> <p>fundamenty i ściany -stan dobry</p> <p>dach i więźba dachowa - stan dobry, więźba impregnowana</p> <p>sklepienia i stropy - stan dobry</p> <p>posadzki i podłogi -stan dobry</p> <p>schody -stan dobry, brak zwieńczenia słupkadolnego</p> <p>stolarka okienna- wyremontowana, uzupełniona na wzór istniejącej</p> <p>stolarka drzwi oryginalnych - wyremontowana, pozostałe drzwi wtórne</p> <p>okucia, klamki i szyldy - współczesne</p> <p>wyposażenie - boazeria przedsionka, wystrój stiukowy sali gł. drzwi przyziemia, klatki schodowe, witraż, kominek - po remoncie i konserwacji</p> <p>20. Najpilniejsze postulaty konserwatorskie</p> <ul style="list-style-type: none"> - zachować wystrój elewacji i wewnątrz - poprawić zrekonstruowane elementy stolarki drzwiowej - zmienić kolorystykę stiuków w sali gł. 	

21. Akta archiwalne (rodzaj akt, numer i miejsce przechowywania)

24. Uwagi różne

22. Biblioteka

Liegnitzsches Einwohnerbuch. Adressbuch 1939. Liegnitz
Bandurska Z., Studium historyczno-architektoniczne
dzielnicy *Tarninów w Legnicy. Wrocław PKZ, 1979
Inwentaryzacja. PT. .MODUŁ .Lubin 1992

23. Źródła ikonograficzne i fotografia (rodzaj, miejsce przechowywania, sygnatury)

25. Opracował

tekst Dorota Bocheńska , III 1993

imię, nazwisko, data, podpis

plany, rysunki Leszek Dobrzyniecki , III 1993

imię, nazwisko, data, podpis

zdjęcia fotogr. Leszek Dobrzyniecki , III 1993

imię, nazwisko, data, podpis

miejsce przechowywania negatywów PSOZ Legnica

KARTA PO WYPEŁNIENIU PODLEGA OCHRONIE NA PODSTAWIE PRZEPISÓW PRAWA AUTORSKIEGO

26. Adnotacje o inspekcjach, informacje o zmianach (daty, imiona i nazwiska wypełniających)

27. Załączniki

wkładki z opisem - szt. 2

wkładki z fotografiami - szt. 3

1. Miejscowość	2. Obiekt (nazwa jak w karcie)	3. Zawartość wkładki (nazwa obiektu lub materiału uzupełniającego)
LEGNICA, Rataja 28	willa	opis cd.

STOLARKA OKIENNA: okna skrzynkowe i ościeżnicowe o różnych rozmiarach i kształtach. Na poddaszu ościeżnicowe z nieruchomym ślemieniem, zamknięte półkoliście, trójkątnie i wielokątnie. Nadślemiona z zadrobionymi szczeblinami, w wielobocznie zamkniętych oknach ułożone promieniście; okna skrzynkowe z nieruchomym słupkiem i ślemieniem, zamknięte prosto lub półkoliście o różnym podziale zewn. nadślemion. Słupek w kształcie pilastra na kostkowej bazie, kanelowany trzon, kostkowy kapitel z owalną płycinką. Ślemy szerokie, profilowane. Okienka wewn. klatki schodowej na poddasze ościeżnicowe, zamknięte wielokątnie z zadrobionymi szczeblinami ułożonymi promieniście i w owalu leżącym ze szczeblinami przekątniowymi. W II kondygn. okna skrzynkowe, 1-i 2-skrzydłowe, przeważnie o wykroju prostokątnym z nieruchomym słupkiem i ślemieniem o formach jw. Nadślemiona z zadrobionymi szczeblinami od zewn. oraz okna 2-poziome, 3-dzielne i 4-dzielne o zamknięciu koszowym lub odcinkowym. Forma stolarki jw. Okno **witrażowe** szerokie i wysokie, zamknięte półkoliście, ościeżnicowe. Nadświetle z centralną szczebliną półkolistą i promieniście biegnącymi od niej prostymi szczeblinami. Pole okienne, podzielone szczeblinami na 9 pól. W nadświetlu wazon z kwiatami i 2 długimi pędami kwietnymi, układającymi się esowato. Pod ślemieniem, w polu środkowym medalion z 2 wolutami; na przecięciu ołowianych szprosów - "łezki". Całość obiega rząd 2-barwnych prostokątów.

Okna przyziemia duże, zamknięte półkoliście, eliptycznie, odcinkowo, skrzynkowe o formach jw. i prostokątne, różnych rozmiarów, niektóre z ozdobną kratą. Okna piwnic ze stolarką współczesną, wykonaną na wzór poprzedniej.

STOLARKA DRZWI: w II kondygn. 1-skrzydłowe, płycinowe, na 2 i 3 zawiasach francuskich. Drzwi przejścia z sieni II kondygn. do wewn. klatki schodowej na poddasze: 1-skrzydłowe, zamknięte półkoliście, płycinowe/romby i kwadraty/, w nadświetlu, oddzielonym profil. listwą zadrobnione szczebliny. Drzwi **wejściowe** do sieni parteru: drewniane, 2-skrzydłowe, płycinowe, z przeszklonym rzędem płycin górnych. Nadświetle zamknięte półkoliście z pionowymi szczeblinami, oddzielone od skrzydeł szeroką, załamana w środku na kształt odcinka gzymsu-listwą. W 3 rzędzie płycin wieńce z liści. Pozostałe drzwi jw. Drzwi z sieni do pomieszczenia środkowego III traktu przyziemia rozsuwane, z częścią górną przeszkloną, z płycinami kwadratowymi i prostokątnymi - w których w górnej części wieńce ze wstęgą i kampanullą. Obramienie drzwi drewniane z motywem wieńca w narożach górnych.

Drzwi do **sali reprezentacyjnej** I traktu przyziemia - drewniane, 2-skrzydłowe, w szerokim, profil. obramieniu, z nieoryginalną listwą przylgową, na 3 parach zawiasów francuskich. Skrzydła z dekoracją płycinową, górna płycina dek. snycersko opracowaną kratką, ograniczoną rokokową wicią roślinną. Wewnątrz płyciny 2 pola ograniczone półwałkiem o łukowatych, krótszych brzegach: w narożach wolutowo zawinięte "listki".

RZUT: na rzucie prostokąta z ryzalitami we wszystkich elewacjach /ryzalit od frontu zamknięty łukiem eliptycznym, pozostałe - prostokątne/, tarasem od pd. dostępnym 1 biegiem schodów i wachlarzowymi schodami głównego wejścia od pn. Przedśionek z 1 biegiem schodów umieszczony nie na osi. Sień gł. zajmuje szerokość 2 ciągów pomieszczeń. Z niej wejście na gł. klatkę schodową i do pomieszczeń. Układ 3-traktowy, nieregularny. Układ pomieszczeń II kondygn. i piwnic - podobny.

BRYŁA: 2-kondygnacyjny prostopadościan, nakryty dachem mansardowym z ryzalitami od pn. zach. i pd. /wszystkie 3-kondygnacyjne/Od pd. taras zamknięty odcinkowo, w narożu pd. - wsch. w II kondygn. drewniana weranda, nakryta 2-spad.

daszkiem

Wkładkę założył: Dorota Bocheńska, III, 1993
(imię, nazwisko, data)

PSOZ Legnica

Miejsce przechowywania negatywów:

Od wsch. wykusz i 1-kondygn. ryzalit nakryty daszkiem 3-spadowym. Wejście gł. nakryte półkolistym daszkiem. Bryła w całości podpiwniczona. Piwnice półziemne, dostępne z zewnątrz i od wewnątrz. W połaciach dachów powieki i lukarny.

WNĘTRZE I WYPOSAŻENIE: w przedsionku boazeria płycinowa z płycinami ograniczonymi od góry łukiem nadwieszonym. W sieni gł. ceglany, prostopadłościenny kominek z trapezoidalnym okapem, oddzielonym prostym, ceglany gzymsem. Strop części sieni ograniczony szeroką drewnianą ramą wewnątrz której podział ramowy, pseudokasetonowy. **Sala reprezentacyjna:** w kształcie prostokąta, zamkniętego eliptyczną linią ryzalitu, mieszczącego 3 osie okienne, zamknięte od zewnątrz półkoliście, od wewnątrz prostokątnie, z nadświetleniem uchylnym. Parkiet sali taflowy: niektóre tafle pełne, niektóre wykonane z klepek. Dekoracja ścian sali z stiukowymi ramami w prostokącie stojącym od 1/4 wys. Ściany i w prostokącie leżącym /nad drzwiami i we wsch. ścianie: gładkie pole w ramach z przekątniowo ułożonych liści akantu i z motywem rokokowym/. Ramy profilowane, dekorowane w części górnej różyczkami, dolne naroża z małżowinami. Centralna małżowina z odchodzącymi od niej girlandami. Sufit z fasetą i owalną ramą z przeplecioną przez nią wicią różaną. W środku sufitu owalna rozeta różaną, wewnątrz stiukowa rama o kształcie czwórliścia, wstęgą i ornamentem liściastym. Okna sali flankują wąskie ramy jw., zamknięte półkoliście.

Sień II kondygn. z przewężeniem, zaznaczonym łukiem eliptycznym, zakończonym spływami. Ścianka korytarzyka, odchodzącego od niej przepruta 2 arkadami o wykroju łuku eliptycznego, zabezpieczonymi balustradą jak w klatce schodowej. Sufit klatki schodowej obiega profilowana listwa stiukowa.

ELEWACJE: otynkowane na gładko, na wysokim cokole, obłożonym w dolnej partii cegłą maszynową z ceglanyimi ekranami. Okna piwniczne prostokątne, bez obramień, zabezpieczone metalową kratą o stylizowanym motywie roślinnym lub prostą. Naroża elewacji i ryzalitów ujęte lizenami z dek. 3 pasami kampanull. Gzyms wieńczący szeroki, profilowany, załamujący się na ścianach ryzalitów. Szczyty ryzalitów obwiedzione profil. ramą tynkową. Okna z prostymi parapetami.

ELEWACJA GŁÓWNA, PÓŁNOCNA: 2-kondygn. .6-osiova w przyziemiu, w tym z 3-osiowym ryzalitem, umieszczonym centralnie, 3-kondygnacyjnym o kształcie łuku eliptycznego, zamkniętym falistą linią szczytu. Ryzalit z podziałem ramowym lizenami i gładkim pasem na wysokości gzymsu wieńczącego, oddzielającym 3-cią kondygn. W przyziemiu ryzalitu 3 osie półkoliście zamkniętych okien, w II kondygn. 3 osie prostokątnych okien. W szczycie 1 okno zamknięte półkoliście, flankowane przez 2 lizeny z zstępująco ułożonymi pasami kampanull. Pod oknem przewieszona w 2 punktach draperia. Nad oknem wieniec kampanullowy i podwójna kampanullowa girlanda, odchodząca od wieńca. W przyziemiu elewacji, w 1-ej osi od zach. półkoliście zamknięte okno z dek. kratą, wygiętą na zewn. w części dolnej, z ogniwami w kształcie owalnym. Część górna kraty wypełniona styliz. motywem roślinnym. Drugą oś stanowią **drzwi główne**: drewniane, 2-skrzydłowe, opierzone listwami, tworzącymi geometryczny wzór z gwiazd i połówek 6-kątów. Nabijane ćwiekami. W polu środkowym, ograniczonym 2 listwami-płycin. W górnej półplastyczne przedstawienie sowy. Nadświetle zamknięte półkoliście, podzielone szczeblinami, tworzącymi połowę gwiazdy. **Schody** główne-rozszerzające się ku dołowi, granitowe, z balustradą od zach. na cokole granitowym: poręcz walcowata z blachy mieszcianej, pod nią balustrada z motywem styliz. wici roślinnej. Od wsch. poręcz przytwierdzona do ściany frontowego ryzalitu, bez balustrady. Nad wejściem półkolisty drewniany daszek kryty papą, na krążynach i kutykach, żelaznych, łukowato wygiętych wspornikach, dek. motywem styliz. wici roślinnej. Nad daszkiem owalne okienko/owal leżący/z przekątniowymi szczeblinami. W osi narożnej przyziemia od wsch. szerokie okno o wykroju łuku eliptycznego, podzielone 2 murowanymi słupkami. W II kondygn. 5 okien wąskich, prostokątnych: 2 bliźniacze oddzielone słupkiem od wsch. i 3 /2 pojed., 2-bliźniacze/ od zach. W połaciach dachu po 2 powieki: dolne o 4-bocznym wykroju okna przedzielone drewnianym słupkiem, górne o wykroju półkolistym. W szczycie ryzalitu blaszana sterczyna z puszką.

1. Miejscowość LEGNICA, ul. RATAJA 28	2. Obiekt (nazwa jak w karcie) willa	3. Zawartość wkładki (nazwa obiektu lub materiału uzupełniającego) opis cd.
--	---	--

ELEWACJA WSCHODNIA: w partii cokołu 3 okna piwniczne różnych rozmiarów i 1 oś drzwiowa w narożu pd.-wsch. W przyziemiu 4 osie prostokątnych okien, rozmieszczone nieregularnie, w tym 2 osie wąskich okien w 1-kondygn. ryzalicie, nakrytym 3-spadowym ceramicznym daszkiem Ryzalit w 2-ej osi korpusu gł. od pd. W II kondygn. w 1-ej osi od pn. 3-osiovy wykusz, zwieńczony 3-spadowym, blaszanym daszkiem. Dolna część wykusza w formie cokołu z 3-bocznym wpływem. W dalszej części elewacji 2 osie okienne. W dolnej połaci dachu 4-osiova, trapezoidalna w kształcie facjatka, osadzona w drewnianej konstrukcji. Od południa do elewacji przylega 1-kondygn. ryzalit, zwieńczony drewnianą werandą. W przyziemiu tego ryzalitu od wschodu szerokie okno, zamknięte łukiem eliptycznym, w gładkiej opasce tynk.

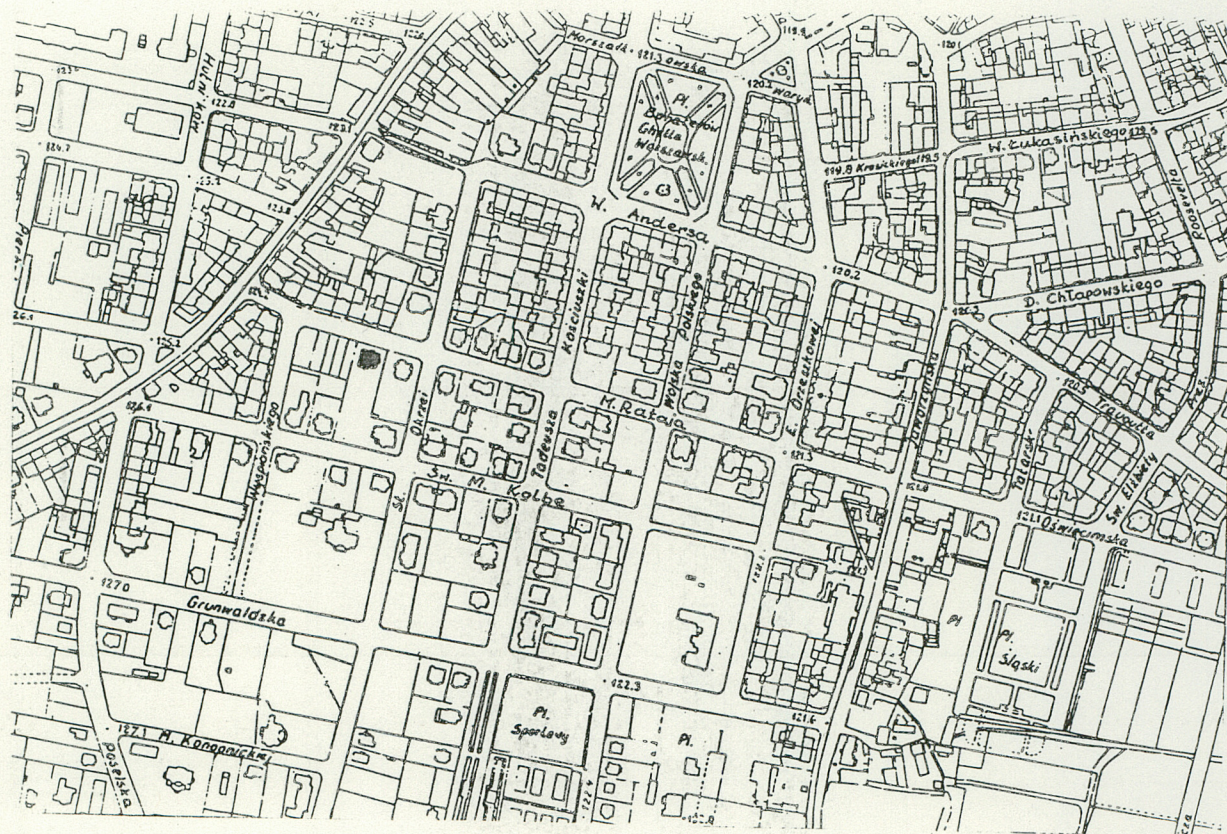
ELEWACJA POŁUDNIOWA: o mocno zróżnicowanym zarysie, na cokole, oddzielonym od ściany gładką, szeroką listwą, lekko wyodrębnioną z lica ściany. Od strony wsch. 1-kondygn. ryzalit murowany, mieszczący 1 szeroką oś okienną o wykroju prostokątnym. Ryzalit zwieńczony w II kondygn. drewnianą werandą, krytą 2-spadowym, ceramicznym dachem. Konstrukcja werandy wsparta na słupach, wyznaczających 3 arkady o wykroju łuku kosowego/środkowa-najszersza/. Jedna szeroka arkada zamyka werandę od wschodu. Balustrada werandy prosta szczeblinowa: słupki balustrady i słupy konstrukcji "wsparte" na wolutowych wspornikach, umieszczonych w parii murowanej ryzalitu. Część środkowa elewacji 3-osiova w przyziemiu, 2-osiova w II-ej, cofniętej kondygnacji ściany. Do części tej dostawiony w partii cokołu szeroki taras, zamknięty łukiem odcinkowym, dostępnym 1 biegiem dostawionych do elewacji lekko łukowatych schodów kamiennych na ceglanej, łukowej konstrukcji. Balustrada tarasu stalowa, szczeblinowa, przedzielona 2 murowanymi słupkami w narożach łuku. Na taras prowadzą drzwi 1-skrzydłowe, flankowane podobnymi w formie prostokątnymi oknami. W II-ej, cofniętej kondygnacji wyodrębniony prostokątny taras, ograniczony balustradą jw. Dwie osie okien tej kondygn. w opaskach tynkowych, ze śladami po okiennicach. Na górny taras prowadzą drzwi umieszczone w bocznej ścianie trzeciej, 3-kondygn. części tej elewacji. W połaci dachu części środkowej drewniana lukarna, zamknięta 4-bocznymi, o konstrukcji wspartej na 3 belkach, tworzących podział ramowy. Część 3-kondygnacyjna-ryzalit na cokole jak w pozostałych elewacjach, 1-osiova z szerokimi oknami zamkniętymi łukiem odcinkowym/przyziemiu/, eliptycznym- w II kondygn./i 2 bliźniaczymi oknami w szczycie, połączonych wspólnym parapetem. Szczyt trapezoidalny, zwieńczony sterczyną. Pod zagierowanymi odcinkami gzymsu wieńczącego, oddzielającymi szczyt górne części lizen z dek. kampanulową. Pod oknem II kondygn. podwójna draperia podwieszona w 3 punktach. W partii cokołu elewacji pd.-5 okienek piwnicznych w tym 3 pod tarasem.

ELEWACJA ZACHODNIA: w partii cokołu 3 osie okienne i 3 drzwiowe-piwniczne, dostępne z kanału "fosa". 2-kondygn. 6-osiova z pseudoryzalitem klatki schodowej w 3-ej osi od pn. 3-kondygnacyjnym, ujętym lizenami jw. Pseudoryzalit zwieńczony trapezoidalnym szczytem oddzielonym zagierowanymi odcinkami gzymsu wieńczącego. W jego przyziemiu 3 małe, wąskie, prostokątne okienka, w cokole drzwi piwniczne opierzone w dolnej części deskami w formie rombów, nabijane ćwiekami: część górna pierwotnie przeszklona, zabezpieczona prostą kratą. Obok małe, prostokątne okienko, z kratą o łukowatym motywie geometrycznym. Okienka przyziemia z kratą o motywie styliz. wici roślinnej. II kondygn. pseudoryzalitu zajmuje wysokie, szerokie okno witrażowe, którego nadświetle wydzielone jest murowanym ślemieniem. W szczycie półkoliście zamknięte okno z dek. podokienną w formie podwieszanej w 2 punktach draperii. W płaszczyźnie ściany w 1-ej osi od pd. wykusz o kształcie jak w elewacji wsch. z 1 okienkiem prostokątnym, zabezpieczonym

Wkładkę założył: Dorota Bocheńska, III, 1993
(imię, nazwisko, data)

Miejsce przechowywania negatywów: PSOZ Legnica

INSTALACJE: wodno-kanalizacyjna, elektryczna podtynkowa, wc, co, telefoniczna, AZART, wentylacji grawitacyjnej.



LEGNICA, UL. RATAJA 28

willa

fotografie



1



2



3



4



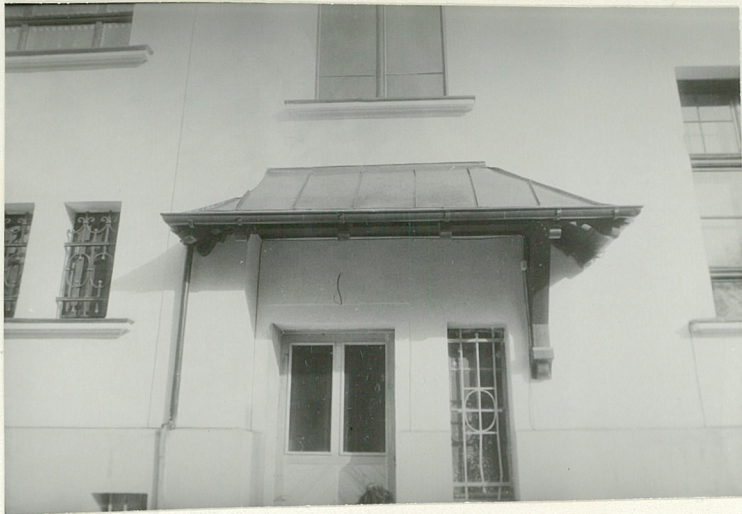
5



6



7



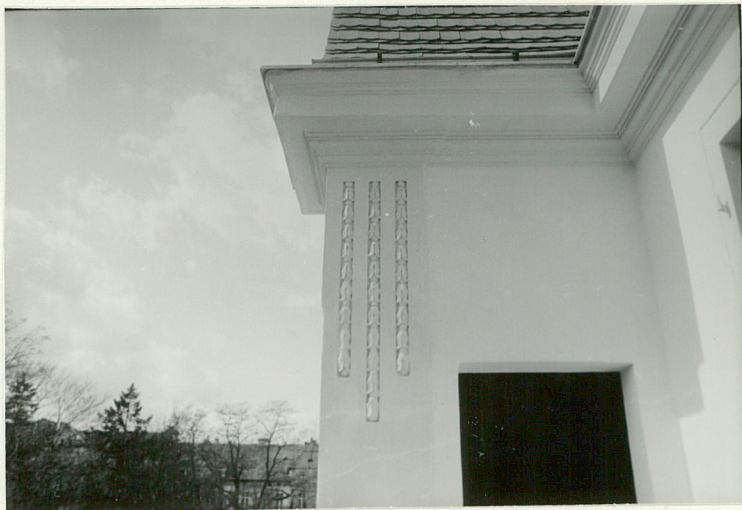
8



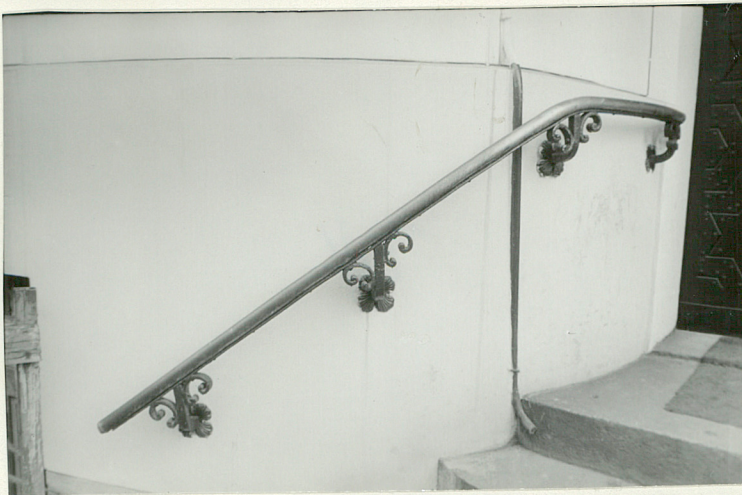
9



11



10



12

1. Elewacja wschodnia
2. Elewacja pn.-zachodnia
3. Elewacja pd.-wschodnia
4. Ryzalit elewacji zachodniej
5. Przyziemie ryzalitu elewacji zach.
6. Fragment elewacji zachodniej
7. Ryzalit elewacji południowej
8. Wejście boczne od zachodu
9. Wykus elewacji wschodniej
10. Fragment dekoracji ryzalitu pd.
11. Wejście główne od północy
12. Poręcz schodów głównych

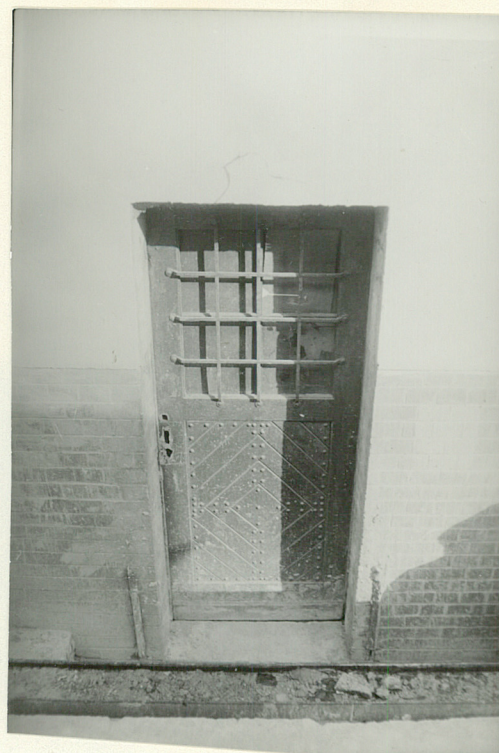
LEGNICA , UL.RATAJA 28

willa

fotografie



13



14



15



17



18



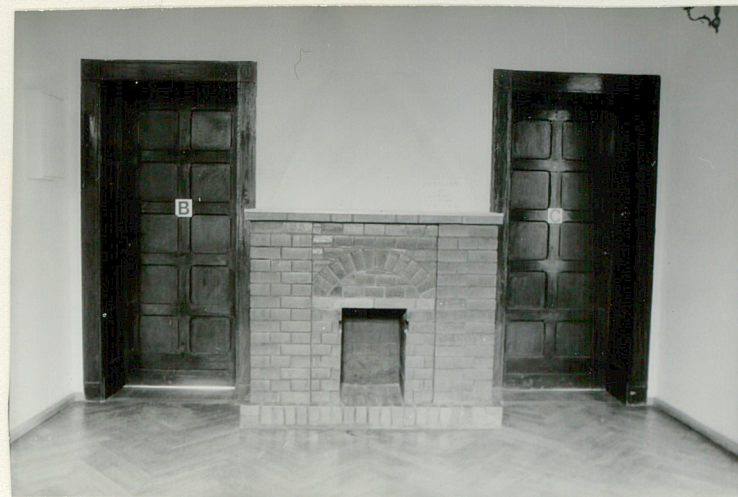
16



19



20



21



23



22

- 13.Okno przyziemia elewacji północnej
- 14.Drzwi piwniczne elewacji zachodniej
- 15.Okno II kondygn.w elewacji pd.
- 16.Sień poddasza z klatką schodową
- 17.Klatka schod.i sień II kondygn.
- 18.Sień II kondygnacji
- 19.Okno witrażowe klatki schodowej
- 20.Sień przyziemia i słupek I biegu schodów
- 21.Kominiek w sieni przyziemia
- 22.Klatka schodowa wewn.-na poddasze

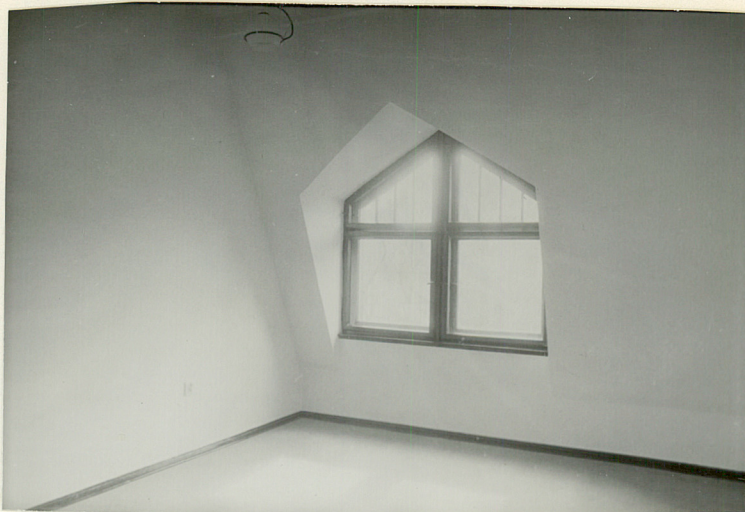
LEGNICA .UL.RATAJA 28

willa

fotografie



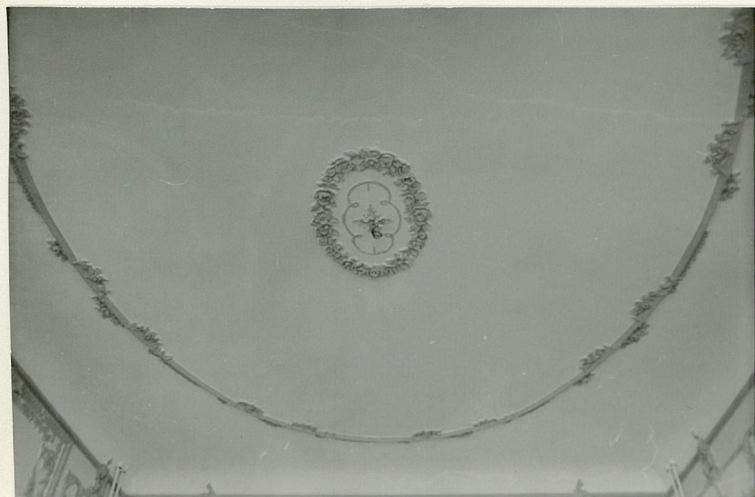
24



25



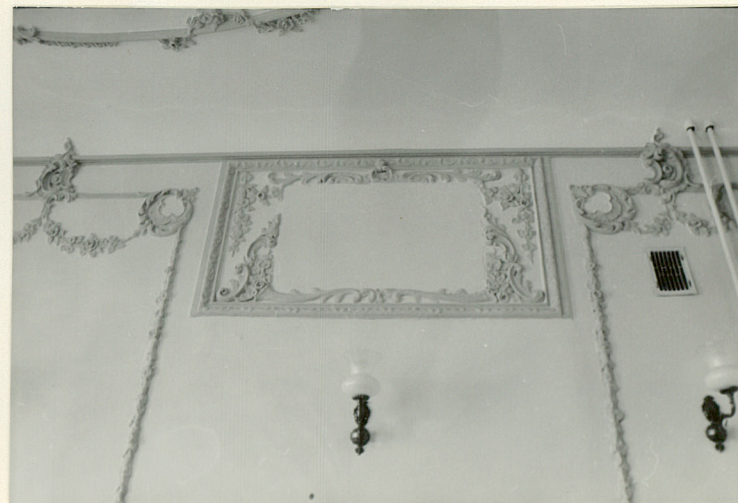
27



26



29



28

23. Balustrada schodów głównych
 24-25. Pomieszczenia poddasza
 26-28. Dekoracja stiukowa sali reprez.
 29. Drzwi sali reprez.
 30. Drzwi z przedsionka do sieni gł.
 31. Drzwi rozsuwane z sieni gł. do
 sali III traktu przyziemia
 32. Drzwi w I kondygn.
 33. Drzwi w II kondygn.
 34-35. Wieżba dachowa
 36. Pomieszczenie piwniczne



30



32



34



31



33



35



36