

A B C D E F G H I J K L M N O P R S T U V W X Y Z

Nr
92 DOLNOŚLĄSKIE

1. Obiekt

WILLA BLIŹNIACZA

2. Czas powstania

ok. 1907 r.

3. Miejscowość

LEGNICA

11. Zdjęcia, rzut, przekrój, sytuacja, orientacja



4. Adres ul. Stefana Okrzei 14
59-220 Legnica

nr hipoteczny

5. Przynależność administracyjna

województwo legnickie

gmina

pow. miejski

6. Poprzednie nazwy miejscowości

LIEGNITZ

Holteistr. 14

7. Przynależność administracyjna
przed 1 VI 1975

województwo WROCŁAWSKIE

powiat

Legnica

8. Właściciel i jego adres

9. Użytkownik i jego adres

10. Rejestr zabytków

Nr 890/L data 21.10.1993

S Y T U A C J A: willa bliźniacza, wielorodzinna, zlokalizowana w narożniku ulic Okrzei i Andersa, elewacją wschodnią zwrócona w stronę ulicy Okrzei. Działkę porastają młode drzewa i ok. 70-letni klon. Ogrodzenie od strony ulicy i częściowo od zach. oryginalne, żelazne, kute, w formie włóczni z zakończeniem płomienistym lub sterczynką kwietną, "słupki" w formie stylizow. wici roślinnej. Podmurówka wysoka /ok.60 cm/ z cegły klin-kierowej, naroża górne ścięte.

MATERIAŁ I KONSTRUKCJA: fundamenty i ściany ceglane na zaprawie wapiennej, otynkowane zaprawą wapienną, w partii cokołu fakturalną. W elewacji zach. cokół obłożony cegłą maszynową. Schody zewn. na konstrukcji ceglanej, murowanej, ze szlichtą betonową; balustrada żelazna, kuta.

D A C H: 3-spadowy okapowy, kryty dachówką-karpiówką podwójnie w łuskę, nad klatką schodową 1-spadowy, papowy, nad ryzalitem wsch. 3-spadowy, papowy. 3 przewody kominowe.

WIEŻBA DACHOWA:

SKŁĘPIENIA I STROPY: - w piwnicach odcinkowa kolebka na gurtach i murowanym filarze oraz strop odcinkowy Kleina; - w wyższych kondygnacjach stropy drewniane, płaskie z podsufitką; - w części klatki schodowej odcinkowe stropy Kleina; - w salach od wsch. /parter/ fasety ograniczone 2 ramami stiukowymi, wypełn. pękami kwiatów /fiołki alpejskie, lilie wodne/. Rozety skute.

POSADZKI I PODŁOGI: - w piwnicach posadzki betonowe; - w parterze i wyższych kondygnacjach podłogi drewniane, deskowe, w łazienkach bet.

S C H O D Y: - główne: drewniane, 2-biegowe, na konstrukcji murowanej, z balustradą tralkową, profilow. poręczą i toczonym słupkiem. Poręcz wywinięta wolutowo i ozdobiona liściem akantu; - do piwnicy: 1-biegowe ceglane ze szlichtą betonową, szlifowane; - zewnątrzne: 1-biegowe ceglane ze szlichtą betonową i żelazną, kutą balustradą w formie rzędu esownic; zachowane oryginalne ogrodzenia na skrzynki z kwiatami. "Słupek" dolny balustrady zakończony wolutą.

STOLARKA DRZWI: - drzwi 1- i 2-skrzydłowe, płycinowe /skrzydło 6- lub 3-płyc./ w płycinowych ościeżach i profilow. futrynach; niektóre z oryginalnymi szyldami; - drzwi do mieszkania parteru: 2-skrzydłowe, dołem płycinowe, górą pierwotnie przeszklone /obecnie obite płytą/, z nadświetlem zamkniętym wielobocznie, pierwotnie przeszklonym szkłem barwnym; listwa ślemienia profilow., klamka mosiężna o formach art deco.

Willa wzniesiona ok. 1907 r. w stylu zbliżonym do secesyjnego.

Jej kolejni właściciele to:

1910 von SCHWACKE, Rittmeister, /ob.Heidersdorf Kr. Laubau/, a zamieszkiwał ją ERWIN v. KLEIST, komendant regimentu grenadierów Wilhelma I;

1919 nr 13 i 14 posiadała E.FEY;

1930 nr 13 i 14 posiadała ELISE BOCK, wdowa /mieszkała pod 13/;

1939 nr 13 i 14 posiadała MARIA FEY.

14. Kubatura	15. Powierzchnia użytkowa	16. Przeznaczenie pierwotne	17. Użytkowanie obecne
1771,3 m ³	495,9 m ²	mieszkalne	mieszkalne
18. Prace budowlane i konserwatorskie, ich przebieg i dokumentacja		19. Stan zachowania (fundamenty, ściany zewnętrzne, ściany wewnętrzne, sklepienia, stropy, konstrukcje dachowe, pokrycie dachu, wyposażenie i instalacje)	
		<ul style="list-style-type: none"> - spękana ściana zach. na całej wysokości, - spękana konstrukcja ganku wejściowego, - dach - więźba - stolarka okien i drzwi w stanie zadowalającym, - posadzki i podłogi w stanie zróżnicowanym, - schody w stanie zadowalającym, - piece współczesne, - wyposażenia brak, - instalacja odwadniająca wymaga remontu 	
Remonty bieżące.		20. Najpilniejsze postulaty konserwatorskie	
		<ul style="list-style-type: none"> - oczyścić z przemalowań barwne szybki drzwiowe, - uzupełnić barwne oszklenie okien, - zbadać przyczyny spękań ściany zach. i konstrukcji ganku, - wyremontować oryginalne ogrodzenie posesji. 	

21. Akta archiwalne (rodzaj akt, numer i miejsce przechowywania)

22. Biblioteka

Liegnitzer Einwohnerbuch-Adressbuch, 1899, 1905, 1910,
1912, 1919, 1930, 1939.

23. Źródła ikonograficzne i fotografia (rodzaj, miejsce przechowywania, sygnatury)

24. Uwagi różne

25. Opracował

tekst Dorota Bocheńska - VIII/1994 *Bocheńska*
imię, nazwisko, data, podpis

plany, rysunki Leszek Dobrzyniecki - VIII/1994 *Dobrzyniecki*
imię, nazwisko, data, podpis

zdjęcia fotogr. Leszek Dobrzyniecki - VIII/1994 *Dobrzyniecki*
imię, nazwisko, data, podpis

miejsce przechowywania negatywów PSOZ Legnica

KARTA PO WYPEŁNIENIU PODLEGA OCHRONIE NA PODSTAWIE PRZEPISÓW PRAWA AUTORSKIEGO

26. Adnotacje o inspekcjach, informacje o zmianach (daty, imiona i nazwiska wypełniających)

27. Załączniki wkładki z opisem - szt. 1
wkładki z planami - szt. -
wkładki z fotografiami - szt. 9

1. Miejscowość

Legnica, ul. Okrzei 14

2. Obiekt /nazwa jak w karcie/

Willa bliźniacza

3. Zawartość wkładki

opis cd.

Drzwi wejściowe główne: 2-skrzydłowe, płycinowe, z częścią górną pierwotnie przeszkloną /obecnie obite blachą/ zamknięte półkoliście. Płyciny obwiedzione kanelurami, w części górnej ze snycerską dek. w postaci kulistych kwiatów i liści /forma seces./. Między 2 listwami przylgowymi /1 oryginalna w formie pilastra z wolutowym kapitelem/, w części górnej snycerski ornament roślinny. Ślemię szerokie, profilowane. Nadświetle podzielone 1 pionową i 2 łukowatymi szczeblinami, pierwotne przeszklenie barwne zamalowane. Klamka oryginalna żelazna z uchwytem drewnianym. Drzwi do piwnicy: 1-skrzydłowe, w części dolnej 2-płycinowe, w wyższej przeszklone, ze szczeblinami tworzącymi bordiurę; futryna profilowana. Drzwi do piwnicznej klatki schodowej zewnętrzne: podwójne /zachowane skrzydło wewn. zamknięte odcinkowo/, 6-płycinowe; 2 górne płyciny przeszklone. Od zewnątrz wykrój drzwi prostokątny, ujęty w uproszczony, drewniany portal.

STOLARKA OKIENNA: - Okna skrzynkowe, prostokątne, 2-skrzydłowe, 2-poziomowe, z ruchomym słupkiem w formie pilastra o manierystycznej dekoracji i nieruchomym, profilow. ślemieniem. Słupek ślemienia j.w. o formach prostszych. Oryginalne, żelazne klamki. - Okno krosnowe zamknięte odcinkowo, 2-skrzydłowe, 2-poziomowe, szklone szkłem barwnym, fakturalnym; szczebliny skrzydeł tworzą bordiurę. - Okno krosnowe zamknięte prosto, pierwotnie oszkłone szkłem trawionym /pozostały nieliczne szybki/. - Okna skrzynkowe, 3-skrzydłowe, 2-poziomowe, z profilow. ślemieniem i słupkiem w formie spłaszczonego półwałka.

R Z U T: na rzucie nieregularnym, z ryzalitem wielobocznym od wsch., dobudówką od zach. i gankiem wejściowym od pn.; 2,5-traktowy, z korytarzowym układem pomieszczeń.

B R Y Ł A: rozczłonkowana, zróżnicowana przestrzennie, 2-kondygnacyjna na wysokim cokole, nakryta dachem 3-spadowym. Od wsch. 2-kondygn., wieloboczny ryzalit, nakryty dachem 3-spadowym. Nad nim podwyższona część elewacji, 3-kondygn., zamknięta ozdobnym szczytem. Od zach. dobudówka służbówki, usyt. na złączeniu obu bliźniaczych części budynku. Wejście gankiem od pn. Podpiwniczona w całości, poddasze zagospodarowane.

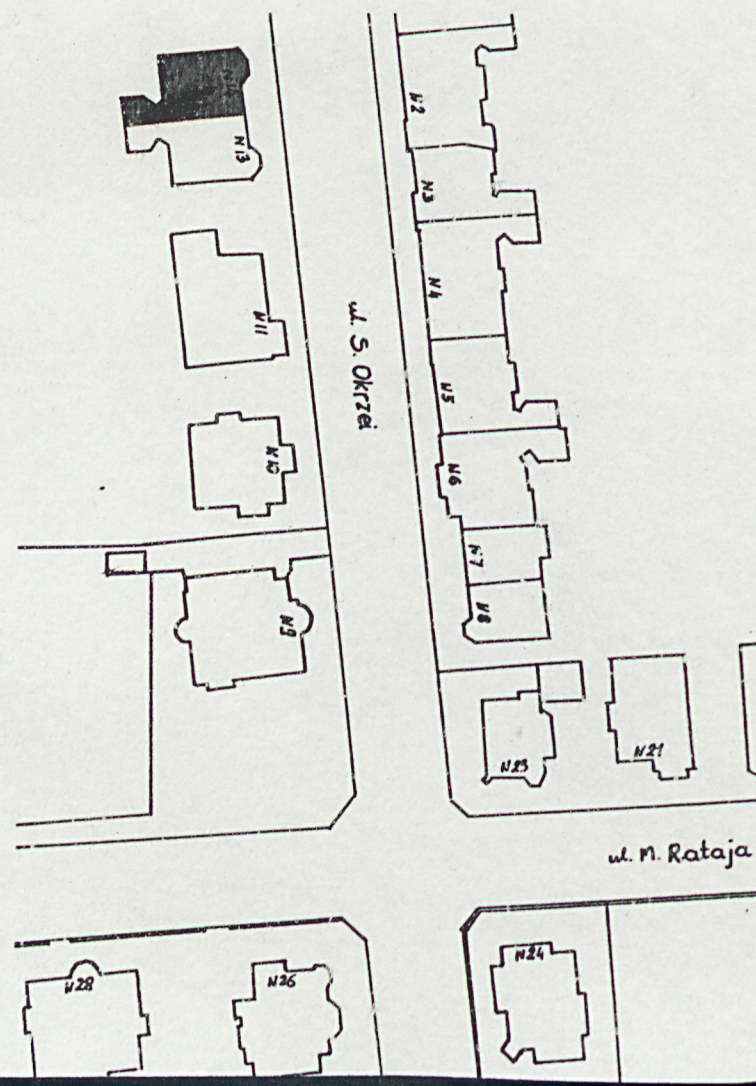
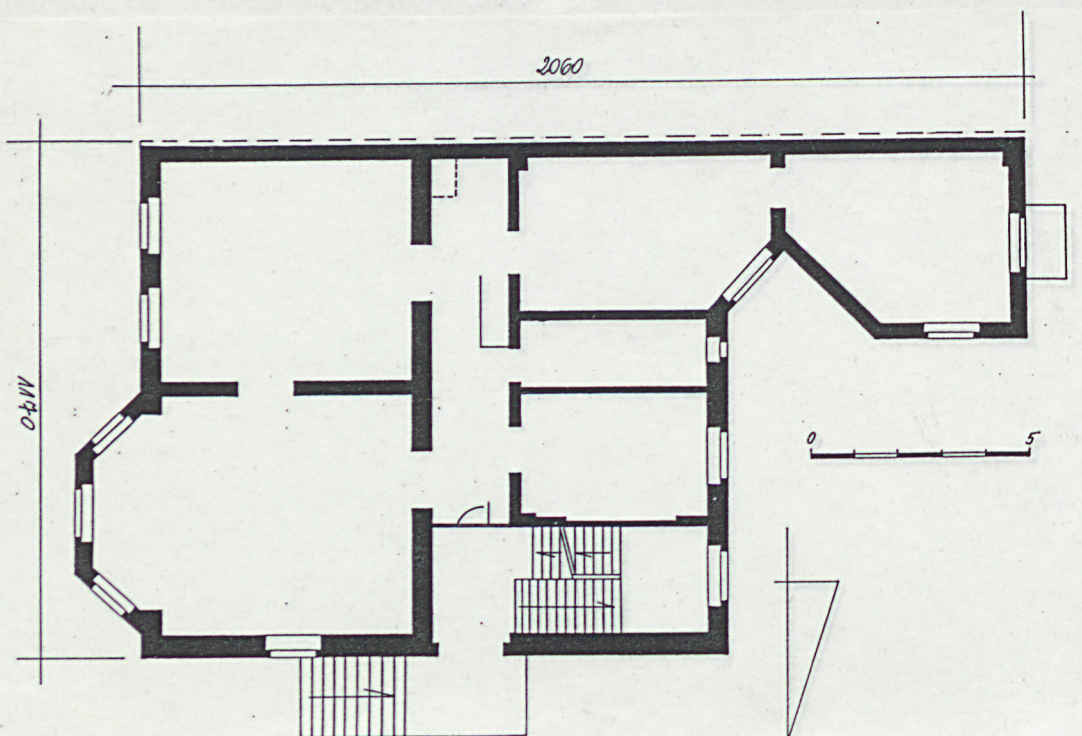
ELEWACJA GŁÓWNA-WSCHODNIA: 5-osiova, 2-kondygnacyjna, podwyższona w 2 osiach od pn. i zamknięta ozdobnym szczytem o wykroju, zbliżonym do trójkąta. W części wyższej 2-kondygn., 3-osiovy, wieloboczny ryzalit. Nad ryzalitem, nakrytym 3-spadowym dachem, 3 osie prostok. okien w opaskach z uszakami /środkowe umieszczone wyżej/. Podział gzymsami: cokołowym i międzykondygnacyjnym, profilow. z kapinosem; dodatkowo pod oknami parteru płytkie bonie. Okna rozmieszczone regularnie w partii piwnic, zamknięte odcinkowo, bez opasek, z klinцем. Okna parteru w gładkich opaskach z uszakami, o sfazowanych krawędziach wewn.; klucze w formie klinca, ujętego 2 gałązkami; w polu klinca 2 trójkąty i motyw lambrekinowy, tło groszkow. Boczne okna ryzalitu w parterze z gładkimi, prostymi klincami, bez dekoracji. Okna II kondygn. w profilow. opaskach z uszakami, wewn. krawędzie oprac. uskokowo. Dekoracja nadokienna w postaci cokołu archit., zwieńczonego profilow. odcinkiem gzymsu. Podokiennik w formie odcinka profilow. gzymsu. Okna ryzalitu w II kond. z dekoracją podokienną w postaci płycin, ujętych cokołami, wypełnionych manierystycznym przedstawieniem masek w otoczeniu ornamentu zwijanego i liściastego. Gzyms wieńczący szczytu uskokowy; rynny zawieszane na ozdobnych wspornikach. Styk 2 bliźniaczych części budynku zaakcentowany pionowym pasem boni /zachowane w części/.

Wkładkę założył: Dorota Bocheńska - VIII/1994

ELEWACJA POŁNOCNA-WEJŚCIOWA: o podziałach i dekoracji j.w., 2-osiowa, 2-kondygnacyjna, z mezzaninem. Do elewacji dostawiony ganek wejścia ze szklanym daszkiem na ozdobnej, metalowej konstrukcji, w formie wywiniętej, secesyjnej wici roślinnej. Okno w opasce j.w. w parterze. Nad wejściem szerokie okno klatki schodowej, zamknięte odcinkowo, w obramieniu archit., powtarzającym formy okien II kondygn. od wsch. Obok okno prostok. jak w elewacji wsch. Okna mezzanina jak okna szczytu od wsch.

ELEWACJA ZACHODNIA: na wysokim cokole, obłożonym cegłą maszynową, zróżnicowana przestrzennie, z uskokiem w miejscu połączenia z dobudówką służbówki. Okna prostok. bez dekoracji, ze stolarką o formach uproszczonych. W partii przyziemia wejście na poziom piwn. klatki schodowej, ujęte w drewniany, prosty portal. Nad osią okien kuchni, 1 drewniana, opierzona blachą, 1-osiowa facjatka. Część mieszcząca klatkę schodową /1 os. od pn./ podwyższona w stosunku do pozostałej części elewacji. Okna piwnic zamknięte odcinkowo.

I N S T A L A C J E: elektryczna, gazowa, piece, wod.-kan., wc, odwadniająca.





1



2



3



4



5



6



7



8



9



10



11



12



13

- 1.-3. Oryginalne ogrodzenie posesji
4. Okno parteru w ryzalicie fasady
5. Okno parteru obok ryzalitu
6. Dek. podokienna I p. ryzalitu
7. Okno narożne szczytu nad ryzalitem
8. Elewacja północna
- 9.-10. Daszek i balustrada ganku wejśc.
- 11.-12. Drzwi główne
13. Elewacja tylna



14



15



16



17

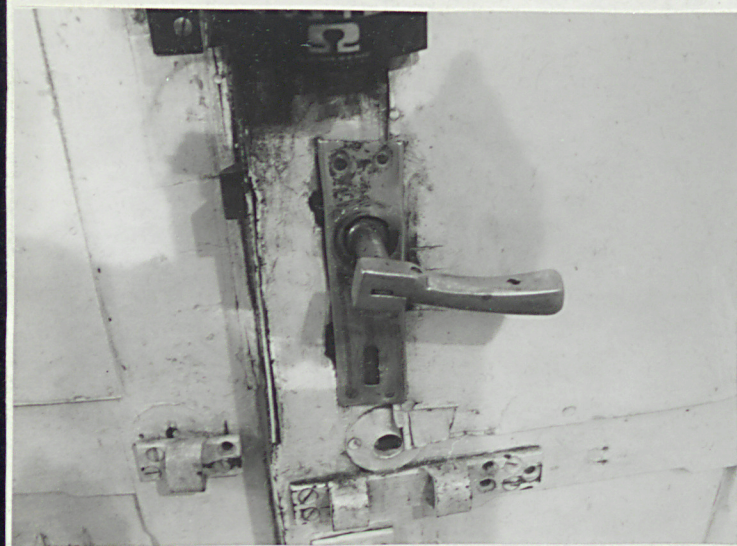


18



19

- 14. Fragment elewacji tylnej
- 15. Dobudówka w elewacji tylnej
- 16. Schody w poziomie parteru
- 17. Najwyższa kondygn. schodów
- 18. Korytarz mieszkania parteru od strony wejścia
- 19. Korytarz jw. w stronę wejścia



20



21



22



23

- 20. Klamka drzwi wejściowych do mieszkania parteru
- 21. Drzwi w mieszkaniu parteru
- 22. Drzwi klatki schodowej przy zejściu do piwnicy
- 23. Główna sala w ryzalicie
- 24. Sztukaterie w w/w sali
- 25. Sztukaterie w sali pd.-wsch.

25



24





26



27



28



29



30



31

26.-27. Pomieszczenia piwniczne
28.-31. Więźba dachowa