

A B C D E F G H I J K L M N O P R S T U V X Y Z

Nr 51 DOLNOŚLĄSKIE

1. Obiekt

W I L L A

2. Czas powstania  
lata 20-te  
XX w.

3. Miejscowość

LEGNICA

11. Zdjęcia, rzut, przekrój, sytuacja, orientacja



4. Adres

ul. Kolbego 11  
59-220 Legnica

nr hipoteczny .....

5. Przynależność administracyjna

województwo .....legnickie.....

gmina .....-.....

pow. miejski

6. Poprzednie nazwy miejscowości

LIEGNITZ  
Opitzstr. 11

7. Przynależność administracyjna

przed 1 VI 1975

województwo .....wrocławskie.....

powiat .....Legnica.....

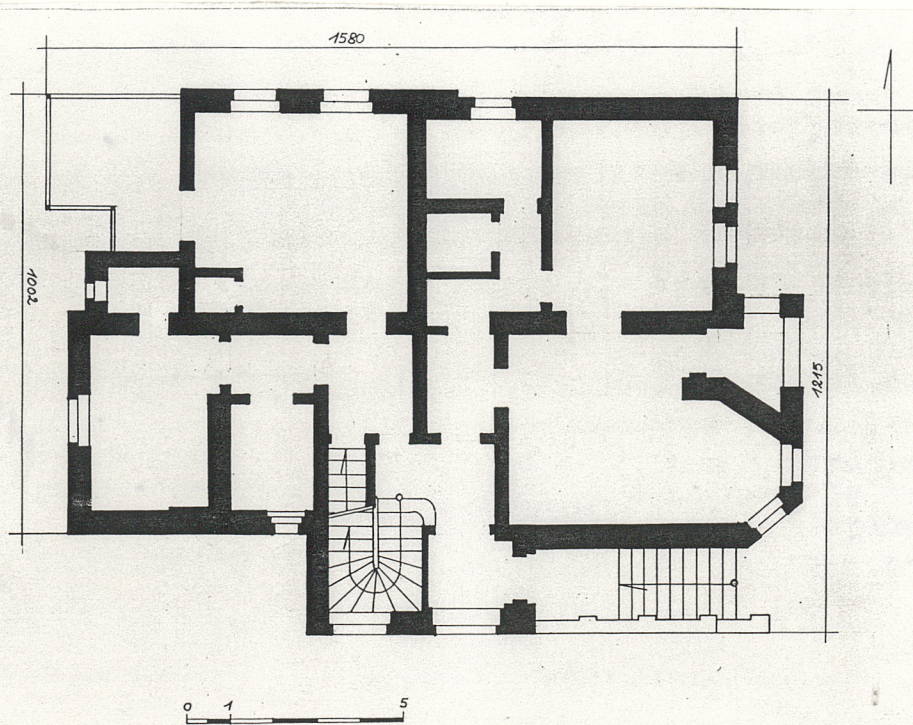
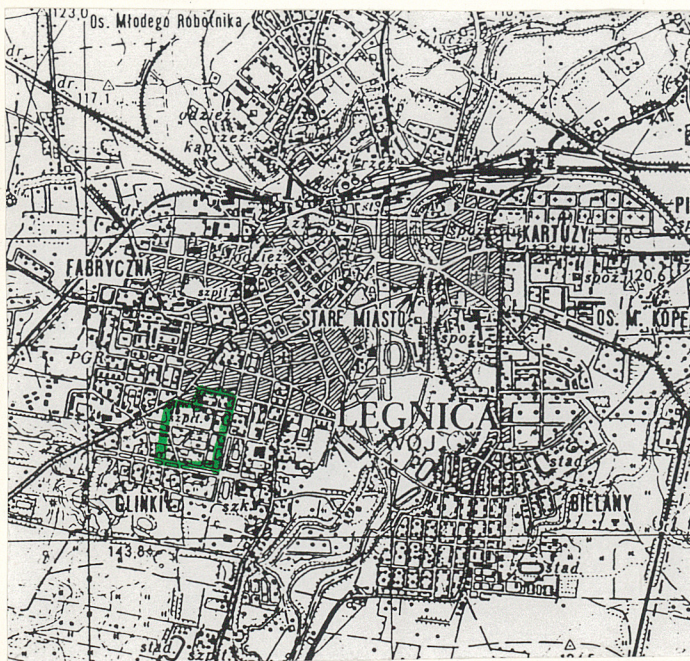
8. Właściciel i jego adres

Skarb Państwa

9. Użytkownik i jego adres

10. Rejestr zabytków

Nr ..... data .....





Willa zbudowana w latach 20-tych XX w. w stylu eklektycznym ze skromnym wyposażeniem elewacji i wnętrza. W 1939 r. jej właścicielem była fabryka artykułów wełnianych MERKUR spółka akcyjna. Mieszkał w niej dyrektor fabryki F. KLEITER. W latach 1945-93 zamieszkiwana przez Rosjan. We wrześniu 1993 przekazana władzom polskim.

**SYTUACJA:** w dzielnicy Tarninów, na obszarze twz. "kwadratu" - wolnostojąca willa na zadrzewionej posesji, elewacją pd. zwrócona do ulicy. Od pd. budynek obiega kanał "fosy". Posesja odgrodzona od ulicy ogrodzeniem muryowanym w postaci cokołu i filarków, ściętych w części górnej trapezoidalnie.

**MATERIAŁ I KONSTRUKCJA:** fundamenty i ściany ceglane na zaprawie cem.-wap., otynkowane zaprawą wapienną. Fragmenty elewacji wyłożone cegłą klinkierową /ob. przemalowana/. Schody zewn. betonowe, balustrady żelazne, kute. Dekoracja elewacji w tynku. Poręcze schodów zewnętrznych wejściowych stalowe, kute.

**D A C H:** kryty dachówką-karpiówką podwójnie w łuskę, mansardowy. W połaci dachu 3 przewody kominowe w bardzo złym stanie.

**WIEŻBA DACHOWA:** 3 więzary 2-wieszarowo-kleszczowe i 1 więzar 1-wieszarowo-kleszczowy, mocowane na zamki ciesielskie i śruby.

**SKŁĘPIENIA I STROPY:** w piwnicach odcinkowe sklepienie Kleina, w wyższych kondygnacjach płaskie, drewniane z podsufitką i fasetą.

**POSADZKI I PODŁOGI:** parkiet w jodełkę, deski, terrakota; w piwnicach posadzki betonowe. Ganek i przedsionek wyłożone jasnym lastrikiem z ciemną bordiurą z kostkami bazaltu i marmuru.

**S C H O D Y:** zabiegowe drewniane z balustradą szczeblinową. Poręcz profilow. Dolny słupek zawinięty spiralnie, poprzedzony płyciną ze snycerską dekoracją wici akantowej. Na poddasze zabiegowe, drewniane.

**STOLARKA OKIENNA:** od wewn. zamknięta odcinkowo, częściowo oryg. z niklowanego mosiądzu. Okna prostokątne ze stolarką skrzynkową, 2-skrzydłowe z nadświetleniem uchylnym. Nadświetle z zadrobnionymi szczeblinami. Ślepię szerokie uskokowe, z prostokątną kostką w której owalna nakładka. Słupek ruchomy.

**STOLARKA DRZWI:** na zawiasach francuskich, niektóre w szerokich, płycinowych futrynach: 1/- drzwi 1 i 2-skrzydłowe, 6-płycinowe, pełne. Płyciny górne 8-boczne, dolne kwadratowe, środkowe prostokątne. Między górnymi i środkowymi wąskie płycinki ze snycerską dekoracją w formie zgeometryzowanej woluty. W drzwiach 2-skrzydłowych o różnej szerokości skrzydeł  $\frac{2}{3}$  i  $\frac{1}{3}$  szerok. / 2 listwy / w tym 1 przylgowa / dek. w górnej części motywem okuciowym, w części dolnej fragment w/w dekoracji. 2/ - drzwi na werandę 1-skrzydłowe, podwójne, w dolnej części 6-płycinowe, w górnej przeszklone. Część przeszklona podzielona 1 poziomą i 2 pionowymi listwami. Część górna skrzydła zewn. 7-boczna, podzielona szczeblinami na wieloboczne pola. 3/- drzwi 1-skrzydłowe, 6-płycinowe, 2 górne płyciny zamknięte odcinkowo. 4/- drzwi 1-skrzydłowe, 4-płycinowe. 5/- drzwi z przedsionka do sieni gł. o formie i dekoracji jak w punkcie 1; dolną połowę skrzydeł zajmują prostok.



14. Kubatura 1334,7m<sup>3</sup>

15. Powierzchnia użytkowa

273,5m<sup>2</sup>

16. Przeznaczenie pierwotne

Mieszkalne

17. Użytkowanie obecne

18. Prace budowlane i konserwatorskie, ich przebieg i dokumentacja

O pracach remontowych w latach 1945-93 brak danych.

19. Stan zachowania (fundamenty, ściany zewnętrzne, ściany wewnętrzne, sklepienia, stropy, konstrukcje dachowe, pokrycie dachu, wyposażenie i instalacje)

- dach nieszczelny, świetliki bez oszklenia, kominy w bardzo złym stanie
- więźba w stanie dobrym
- sklepienia piwnic w stanie dobrym
- stropy zawilgocone /z powodu pęknięcia rur wodociągowych i z powodu nieszczelnego dachu/
- posadzki w stanie dobrym
- podłogi wymagają szlifowania
- schody wymagają naprawy
- stolarka okien w stanie dobrym
- stolarka drzwi w stanie dobrym /z wyjątkiem drzwi gł./
- wyposażenia brak

20. Najpilniejsze postulaty konserwatorskie

- uszczelnić dach, wyremontować kominy
- osuszyć bądź wymienić uszkodzone stropy
- naprawić schody



## 24. Uwagi różne

25. Opracował

tekst .....	Dorota Bocheńska, IX 1993	imię, nazwisko, data, podpis
plany, rysunki .....	Leszek Dobrzyniecki, IX 1993	imię, nazwisko, data, podpis
zdjęcia fotogr. ....	Leszek Dobrzyniecki, IX 1993	imię, nazwisko, data, podpis
miejsce przechowywania negatywów .....	PSOZ Legnica	

**KARTA PO WYPEŁNIENIU PODLEGA OCHRONIE NA PODSTAWIE PRZEPISÓW PRAWA AUTORSKIEGO !**

**26. Adnotacje o inspekcjach, informacje o zmianach (daty, imiona i nazwiska wypełniających)**

Liegnitzer Einwohnerbuch-Adressbuch, Liegnitz 1930  
1939

23. Źródła ikonograficzne i fotograficzne (rodzaj, miejsce przechowywania, sygnatury)

27. Załączniki wkładki z opisem - szt. 1  
wkładki z planami - szt. -  
wkładki z fotografiami - szt. 2



1. Miejscowość	2. Obiekt (nazwa jak w karcie)	3. Zawartość wkładki (nazwa obiektu lub materiału uzupełniającego)
LEGNICA, Kolbego 11	W I L L A	opis cd.

płyciny, oddzielone od 8-bocznych górnych płyciną z dek. analogiczną. 8-boczne pola wysokie z oszkleniem kryształowym. 6/- drzwi główne 1-skrzydłowe drewniane, flankowane półkolumnkami o gładkich trzonach i głowicach palmetowych. Skrzydło drzwiowe z 2 prostok. ramami listwowymi /jedna wpisana w drugą/. W mniejszej ramie pole przeszklone, okratowane kutą żelazną kratą, złożoną z 2 prętów oplecionych wicią roślinną w 3 rzędach.

R Z U T: 2-traktowy, z wejściem gł. w narożu pd.-zach. /ganek/. W narożniku pn.-wsch. usytuowana weranda.

B R Y Ł A: zróżnicowana przestrzennie, o różnej wysokości dachów. Od pd. wysoki ryzalit zamknięty wielospadowym dachem, do niego dobudowana weranda z balkonem; w elewacji wsch. 2-kondygn. 2-osiovy ryzalit, w narożniku pn.-wsch. murowana weranda zwieńczona balkonem. Ganek wejściowy prowadzi do 1-kondygn. dobudówki klatki schodowej. Korpus główny nakryty dachem mansardowym. Podpiwniczona w całości.

WYPOSAŻENIE: nie istnieje.

ELEWACJE: na wysokim otynkowanym cokole, w którym otwory piwniczne.

Elewacja południowa: 3-kondygn. 6-osiova, ze skrajną osią ganku od zach., zamknięta trapezoidalnie, z 3-bocznym, 2-kondygn. ryzalitem zamkniętym wielospadowym daszkiem. Ryzalit otynkowany na gładko z dwoma prostok. oknami w parterze i 3 półkoliście zamkniętymi w II kondygn. Naroża ryzalitu w górnej kondygn. w postaci półkolumnienek z opaską w kształcie geometrycznej plecionki; między nimi wycinające się arkady nadokiennne. W polach między półkolumnami a arkadami półplastyczna dekoracja sztukatorska z motywami wazy z wicią roślinną /naroże/ i 2 putta w wici roślinnej /centr./. Ryzalit zamknięty szerokim profilow. gzymsem wieńczącym. Okna ryzalitu z profilow. podokiennikiem w postaci odcinka gzymsu.

W narożu korpusu gł. i ryzalitu dobudówka werandy i balkonu nad nią, sięgająca II kondygn. Weranda otwarta z obu boków półkolistymi arkadami, z murowaną, pełną balustradą z motywem szczeblin, między którymi owalna nakładka. Balustrada balkonu stalowa, kuta, z prostymi szczeblinami, między którymi wić roślinna. Elewacja korpusu główn. w cegle klinkierowej, obrzeżona szeroką listwą drewnianą. W przyziemiu 3 otwory /2 okna prostok. i 1 otwór drzwiowy na werandę/ w gładkich opaskach tynkowych w partii nadślemienia. Okna II kondygn. prostokątne z profilow. gzymsem podokiennym i prostym nadokiennym, wspólnym dla obu okien. Dolna część okien w płaskich opaskach tynkowych, na wysokości śłemia zawijających się w zgeometryzowaną wolutę. W węgaru międzyokiennym motyw chomąta. W szczycie elewacji 2 niższe prostokątne okna bez obramień z cegl. podokiennikiem. Po bokach parzyste płyciny z motywem ślimacznic. W partii cokołu ryzalitu i ściany korpusu po 1 prostokątnym okienku piwnicznym. Kanał "fosy".

Elewacja wschodnia: 3-osiova z 1-kondygn. ścianą korpusu gł. i 2-kondygn., 2-osiowym, prostokątnie zamkniętym ryzalitem. W partii cokołu 2 zejścia do piwnic i 1 otwór okienny. Ściana korpusu gł. ponad cokołem w cegle klinkierowej. Okno prostokątne ujęte szeroką gładką opaską w tynku. Ściana zamknięta okapnikiem. Okna ryzalitu w parterze ze sfazowanymi narożami od 1/3 wysokości. Okna II kondygn. zamknięte prostokątną, płaską, wklęsłą płyciną z górną krawędzią profilow. Między oknami płyciny jak w elewacji pd.; między ślimacznicami motyw astragalu. Płaska listwa gzymsu przerwana nad oknami. Górna część ściany ryzalitu na filarami okiennymi w postaci parzystych płycin z wpisanymi w nie formami półwałców dek. wklęsłymi kostkami. Ryzalit zamyka szer.prof. gzyms.

Wkładkę założył: .....Dorota Bocheńska.....IX 1993  
(imię, nazwisko, data)  
PSOZ Legnica

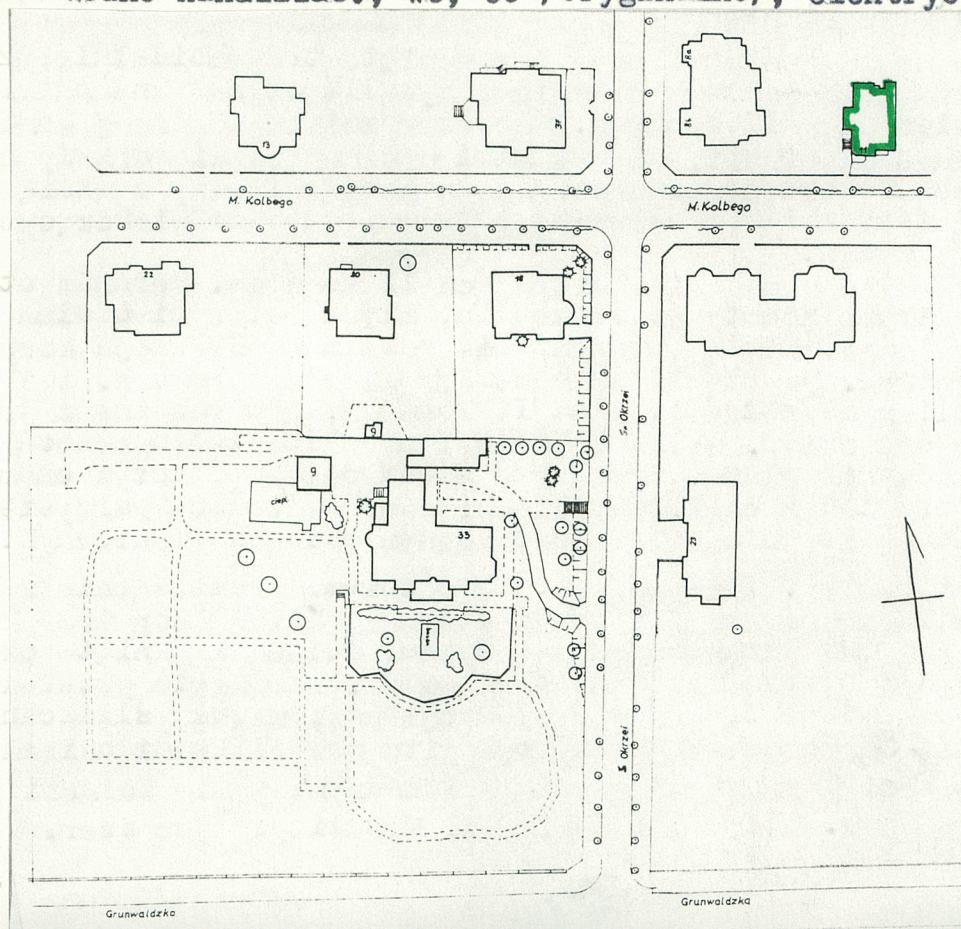
Miejsce przechowywania negatywów: .....



Elewacja północna: 3-osiowa, 2 i 3-kondygn.. Partia ryzalitu elewacji wsch. cofnięta w stosunku do ściany korpusu gł. W narożniku weranda i balkon z nieoryg. balustradami drewnianymi. Cokół werandy murowany z dek. ramową. W partii werandy żelazna konstrukcja podtrzymująca szklany, nieoryg. daszek. W szczycie ryzalitu ściana o fakturalnym, falistym tynku z szerokim, trapezoidalnie zamkniętym oknem, przedzielonym filarem. Ściana korpusu gł. w cegle j.w. z 1-osiowym uskokiem zamkniętym schodkowo, z oknami wąskimi prostokątnymi bez obramień. W pozostałej partii elewacji 1 oś okien prostokątnych.

Elewacja zachodnia: 3-osiowa, 2-kondygn. z 1-kondygn. dobudówką ganku i przedsionka. Ściana korpusu w cegle j.w. z zaznaczonym w grubości muru szerokim przewodem kominowym. Komin z resztkami tynkowej zaprawy z motywem falistym. 2 osie okien dobudówki prostok. z profilow. odcinkami gzymsu podokiennego, ujęte w narożach półwalcami z meandrową opaską. W węgarze międzyokiennym, w podłużnej, prostokątnej płycinie motyw złożony z wstęgi i akantu. W jednym z okien resztki witraża /motyw roślinny, kolor niebieski, fioletowy, czarny/. Gzyms wieńczący jak w ryzalicie ściany wsch. Nad dobudówką murowana facjatka zamknięta prostok. z 1-spadowym ceramicznym daszkiem, w drewnianej oprawie okiennej. Ściana ganku otwarta w części górnej, na 3 prostopadłościennych filarach.

INSTALACJE: wodno-kanalizac., wc, co /oryginalne/, elektryczna, odwadniająca.





1. Miejscowość

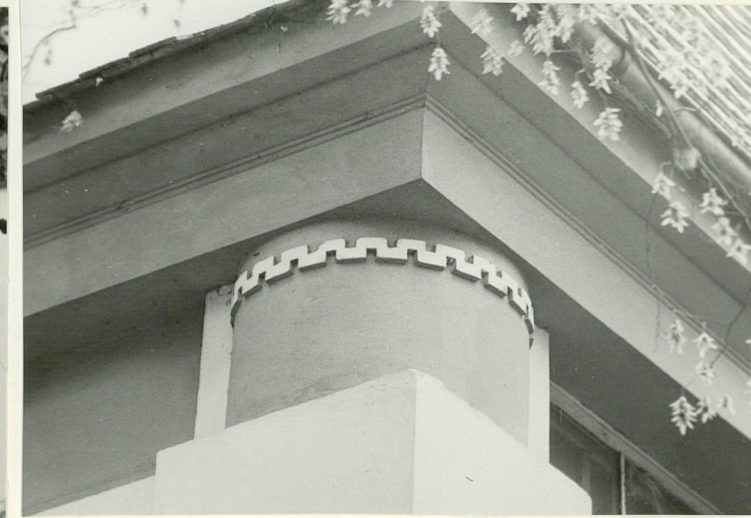
2. Obiekt ( nazwa jak w karcie )

3. Zawartość wkładki ( nazwa obiektu lub materiału uzupełniającego )

Legnica, ul. Kolbego 11

willa

fotografie



Wkładkę założył: L. Dobrzyniecki, IX, 1993 r.  
(imię, nazwisko, data)

PSOZ Legnica

Miejsce przechowywania negatywów: .....

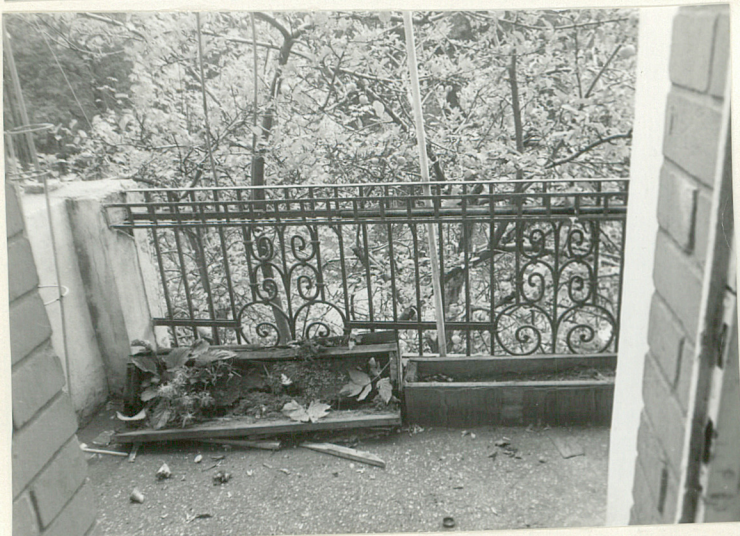
Z-d Poligr. Jan Jasiński W-wa, ul. Wolna 13, tel. 12-43-83

1	2	3
4	5	6





7	8	12
9		
10	11	



1. Elewacja pn.-wschodnia
2. Elewacja zachodnia
3. Elewacja wschodnia
4. Fragment ryzalitu elewacji pd.
5. Fragment ryzalitu elewacji wschodniej
6. Dekoracja dobudówki zachodniej
7. Fragment ściany korpusu gł.od pd.
8. Ornament w filarze międzyokiennym dobudówki
9. Resztki witraża przedsionka
10. Balustrada balkonu w elewacji pd.
11. Drzwi główne
12. Drzwi z przedsionka do sieni



1. Miejscowość

2. Obiekt (nazwa jak w karcie)

3. Zawartość wkładki (nazwa obiektu lub materiału uzupełniającego)

Legnica, ul. Kolbego 11

willla

fotografie



13	14	16	16
15			

13. Główna klatka schodowa  
 14. Słupki schodów głównych  
 15. drzwi na balkon w elewacji pd.  
 16. Drzwi do sali gł. przyziemia  
 17. Schody na strych  
 18.-19. Wieżba dachowa  
 20. Pomieszczenie piwniczne

Wkładkę założył: L. Dobrzyniecki, IX, 1993 r.  
 (imię, nazwisko, data)

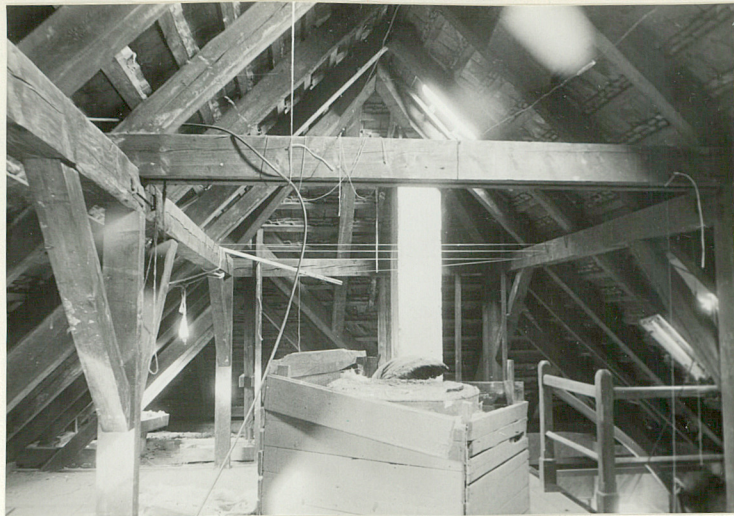
PSOZ Legnica

Miejsce przechowywania negatywów: .....

Z-d Poligr. Jan Jasiński W-wa, ul. Wolna 13, tel. 12-43-83

Wzór ODZ 1978 r.





17	18
20	19