

Nr

A

B

C

D

E

F

G

H

I

J

K

L

M

N

O

P

R

S

T

U

V

DOLNOŚLĄSKIE

W

X

Y

Z

3338

1. Obiekt zabytkowy

3

SANATORIUM "ZAMECZEN"

2. Miejscowość

KUDOWA ZDRÓJ

miasto

3. Wiek

XIX

4. Styl

5. Kubatura m<sup>3</sup>6. Powierzchnia w m<sup>2</sup>

a) zabytkowa:

b) użytkowa

7. Materiał budowlany

Przed zniszczeniem

Po odbudowie

11. Ilość budynków

1

14. Grunty należące do zabytku:

ha

20. Przynależność administracyjna

a) województwo

Wrocław

b) powiat

Kłodzki

c) gmina

a) ściany

cegła

b) sklepienia

cegła

c) stropy

drewno

d) wiązania dachu

drewno

e) krycie dachu

dachówka

12. Ilość kondygnacji

a) ogrody stylowe

13. Użytkowanie wnętrza według ilości:

b) sady i grunty uprawne

a) izb mieszkalnych

c) lasy

b) innych pomieszczeń

d) wody

c) piwnic

e) inne

21. Stacja

Nazwa stacji

Odległość od stacji w km

a) kolejowa

Kudowa

b) autobusowa

Kudowa

22. Właściciel i jego adres

PP Uniwersytet - Kudowa

8. Wyposażenie architektoniczne

Portale 5, kolumny.

2 pierwotnego wyposażenia:  
Lustrzane, 1 foteli drewniane.  
Lustra, 1 miska srebrna  
/ w holu /

15. Przeznaczenie pierwotne budynku

rehabilitacja

16. Użytkowanie w latach ubiegłych

/ " -

17. Użytkowanie obecne

/ " -

18. Nadaje się do użycia na

9. Autorzy i data budowy i przebudowy

19. Data, rodzaj i stopień zniszczeń i odbudowy

Data

O P I S

Zniszczenia  
%Odbudowa  
%

VIII. 1939 r.

XI. 1939 r.

XII. 1945 r.

V 1974

Stan budo

25. Rejestr zabytku Nr

rok..... miejsce przechowywania

26. Nazwa księgi hipotecznej

27. Nr hipoteczny

28. Akta

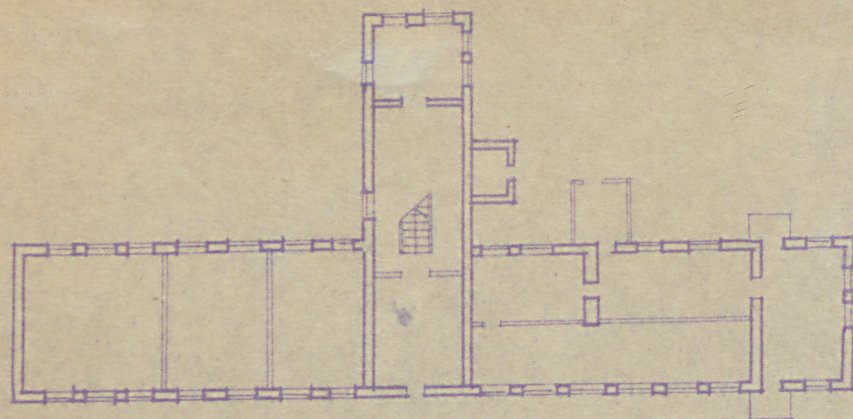
29. Fotografie

30. Inwentaryzacja pomiarowa

10. Udostępnienie



Z	Y	X	W	V	U	T	S	R	P	O	N	M	L	K	J	I	H	G	F	E	D	C	B	A	Nr
---	---	---	---	---	---	---	---	---	---	---	---	---	---	---	---	---	---	---	---	---	---	---	---	---	----



KUDOWA ZDROJ SANATORIUM „ZAMECZEK”  
1:500



Koszt  
tys. zł



37. Sprawdził dnia